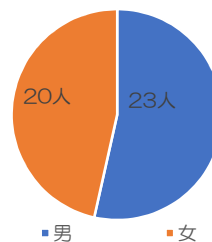


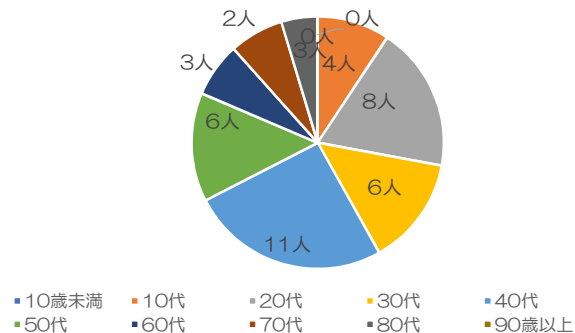
(1) 性別

	男	女	合計
人数	23人	20人	43人
割合	53.5%	46.5%	100%



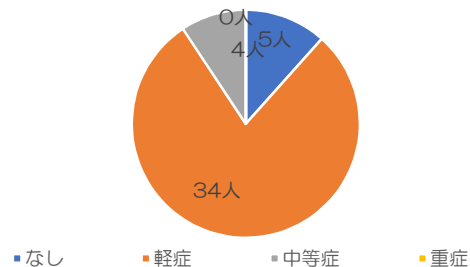
(2) 年代別

	10歳未満	10代	20代	30代	40代	50代	60代	70代	80代	90歳以上	合計
人数	0人	4人	8人	6人	11人	6人	3人	3人	2人	0人	43人
割合	0.0%	9.3%	18.6%	14.0%	25.6%	14.0%	7.0%	7.0%	4.7%	0.0%	100%



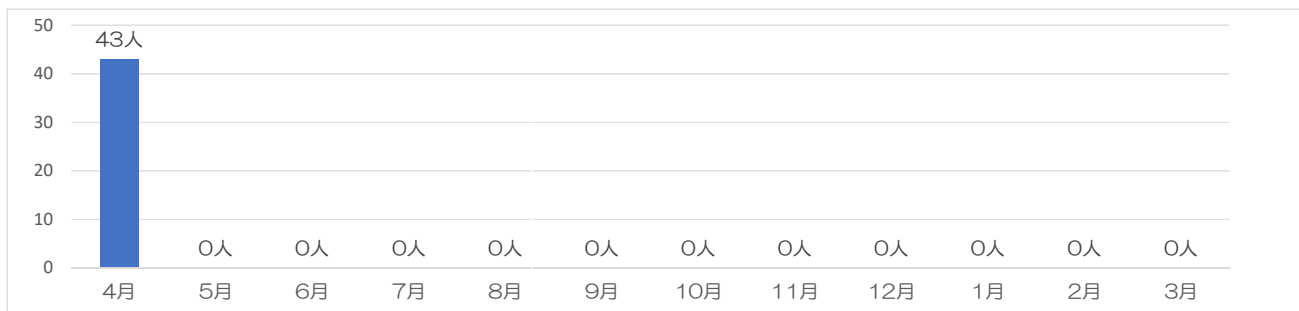
(3) 症状別

	なし	軽症	中等症	重症	合計
人数	5人	34人	4人	0人	43人
割合	11.6%	79.1%	9.3%	0.0%	100%



(4) 月ごとの感染状況（発表月別）

	4月	5月	6月	7月	8月	9月	10月	11月	12月	1月	2月	3月	合計
人数	43人	0人	0人	0人	0人	0人	0人	0人	0人	0人	0人	0人	43人
割合	100.0%	0.0%	0.0%	0.0%	0.0%	0.0%	0.0%	0.0%	0.0%	0.0%	0.0%	0.0%	100.0%



(5) 感染経路別

	接触者あり	不明	合計
人数	20人	23人	43人
割合	46.5%	53.5%	100%

