

愛知県の感染者の症状別状況

- 第一波（2月～4月）における感染者数に占める重症・中等症の割合は、32.0%
- 7月以降の感染者数に占める同割合は、5.1%

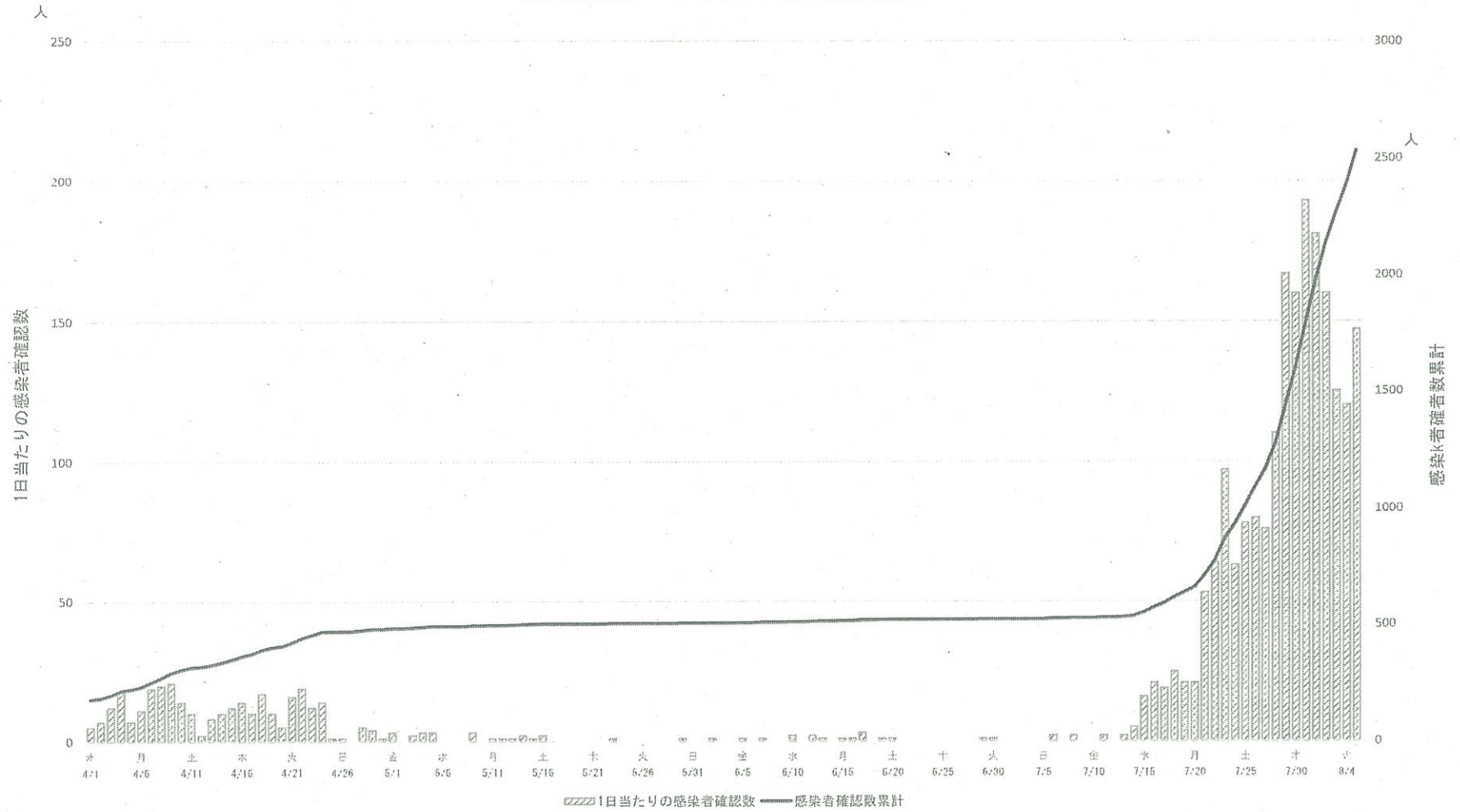
月	感染者数	軽症等	中等症	重症
2月	27人	17人	3人	7人
3月	149人	79人	40人	30人
4月	305人	231人	56人	18人
5月	22人	16人	6人	0人
6月	16人	14人	2人	0人
7月	1277人	1212人	59人	6人
8月（～4日）	586人	556人	28人	2人

※重症：人工呼吸器・ECMO装着者又はICU入室者。重症には死亡を含む。

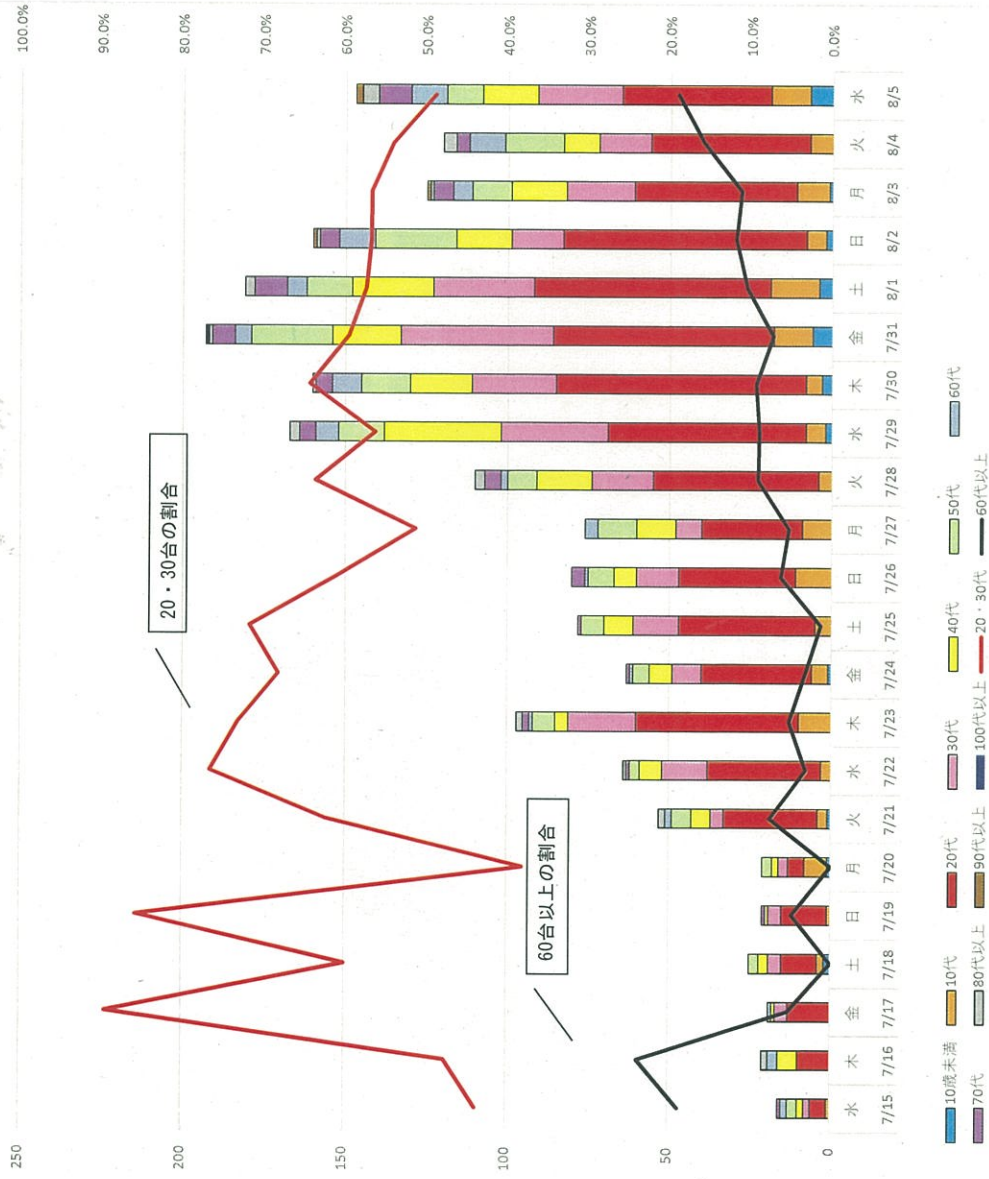
中等症：酸素吸入を実施した者又は肺炎と診断された者

軽症等：上記以外の者

愛知県新型コロナウイルス感染確認者数



新型コロナウイルス感染症 年代別 県内陽性確認者数



公表日	感染確認者数										年代別割合			
	10歳未満	10代	20代	30代	40代	50代	60代	70代	80代以上	90代以上	100代以上	計	20・30代	60代以上
7/15 水	0	1	5	2	2	3	2	1	0	0	0	16	43.8%	18.8%
7/16 木	0	0	10	0	6	0	3	0	2	0	0	21	47.6%	23.8%
7/17 金	0	0	13	4	1	0	1	0	0	0	0	19	89.5%	5.3%
7/18 土	2	2	11	4	3	3	0	0	0	0	0	25	60.0%	0.0%
7/19 日	0	1	14	4	1	0	0	1	0	0	0	21	85.7%	4.8%
7/20 月	1	7	5	3	2	3	0	0	0	0	0	21	38.1%	0.0%
7/21 火	1	3	29	4	6	6	2	0	2	0	0	53	62.3%	7.5%
7/22 水	0	3	35	14	7	3	0	1	1	0	0	64	76.6%	3.1%
7/23 木	0	10	50	21	4	7	1	2	2	0	0	97	73.2%	5.2%
7/24 金	1	5	34	9	7	5	1	1	0	0	0	63	68.3%	3.2%
7/25 土	0	5	42	14	9	7	0	1	0	0	0	78	71.8%	1.3%
7/26 日	0	11	36	13	7	8	1	4	0	0	0	80	61.3%	6.3%
7/27 月	0	9	31	8	12	12	4	0	0	0	0	76	51.3%	5.3%
7/28 火	0	4	51	19	17	9	2	5	3	0	0	110	63.6%	9.1%
7/29 水	2	6	61	33	36	14	7	5	3	0	0	167	56.3%	9.0%
7/30 木	3	5	77	26	19	15	9	5	1	0	0	160	64.4%	9.4%
7/31 金	6	12	68	47	21	25	5	7	1	1	0	193	59.6%	7.3%
8/1 土	4	15	73	31	25	14	6	10	3	0	0	181	57.5%	10.5%
8/2 日	2	6	75	16	17	25	11	6	1	1	0	160	56.9%	11.9%
8/3 月	1	10	50	21	17	12	6	6	1	1	0	125	56.8%	11.2%
8/4 火	0	7	49	16	11	18	11	4	4	0	0	120	54.2%	15.8%
8/5 水	7	12	46	26	17	11	11	10	5	2	0	147	49.0%	19.0%
計	30	134	865	335	247	200	83	69	29	5	0	1,997	60.1%	9.3%