



一人で悩まず
気軽にご相談ください
少年センター相談窓口

中央公民館内少年センター ☎76-8129

内 学校や家庭での悩み・心配ごとなどの相談に応じます。ひとりで悩まず、気軽に相談してください。

スマイルダイヤル
(青少年とその家族の悩み相談)

☎0120-48-7830
なやみゼロ
 携帯電話から☎0561-52-0700

【相談時間(祝日を除く)】●月～金曜日/午前9時～午後5時 ●第2・4土曜日/午前9時～午後4時30分

来所相談(要予約)

スマイルダイヤルからお申し込みください。

メール相談

右記二次元コードから(24時間可)



街頭相談

内 不審者・痴漢などから子どもたちを守るため、専用車でパトロールを行い、声掛けなどを通して相談に応じます。【活動時間(祝日・年末年始を除く)】●月～金曜日/午前9時～午後4時30分 ●土曜日/午後0時45分～8時15分



夏の映画会

あさひ健康マイスター
チャレンジ
対象事業

図書館 ☎54-5544

時 8月20日(日)①午前10時から(9時30分開場)②午後2時から(1時30分開場) 場 図書館視聴覚室 内 ①アニメ「ダンボ」(65分)/幼児向け②「老後の資金がありません!」(115分程度)/一般向け 定 先着各30人 費 無料 他 ●申し込み不要。会場へ直接お越しください ●詳細はお問い合わせください

尾張旭市住民税非課税世帯等 価格高騰給付金

エネルギー・食料品価格などの物価高騰による負担増を踏まえ、特に家計への影響が大きい住民税非課税世帯などに対し、1世帯当たり3万円を給付します。



	対象者	給付方法
住民税非課税世帯	基準日(令和5年6月1日)に、世帯全員の令和5年度分の住民税均等割が非課税の世帯	申請不要。対象世帯には確認書(9月上旬までに発送予定)を郵送。詳細は、確認書に同封の案内チラシをご覧ください。
家計急変世帯	家計が予期せず急変し、住民税非課税世帯と同様の事情にあると認められる世帯(令和5年1月～12月までの任意の1カ月の収入で経済状態を推定)	要申請。12月28日(木)までに申請書などを記入の上、郵送。申請書などは準備でき次第、市役所福祉政策課、各公民館、新池交流館・ふらっと、東部市民センター、渋川福祉センター、スカイワードあさひ、多世代交流館いきいきで配布。ホームページからもダウンロード可

申請・問い合わせ先/中央公民館内住民税非課税世帯等給付金事務センター
 ☎53-2161(平日午前9時～午後5時)



全国一斉 「子どもの人権110番」 強化週間

名古屋法務局相談専用電話
☎0120-007-110

時 8月23日(水)～29日(火)午前8時30分～午後7時(26日(土)、27日(日)は午前10時～午後5時) **内** いじめ・虐待など、子どもの人権に関わる悩みごと、心配ごとなどの相談に応じます。相談内容の秘密は固く守られますので、一人で悩まず気軽に相談してください。**他** LINEによる人権相談も行っています。友達登録は、LINEアプリ内で「@snsjinkensoudan」で検索か上記二次元コードから



病児・病後児保育

市役所保育課庶務係 ☎76-8147
あらかわ医院(実施施設) ☎53-9666

対 市内在住の生後2カ月～小学3年生の児童
【利用条件】 次の2つの要件を満たす場合 ● 病気または病気回復期のため、集団生活ができない児童で、病児・病後児保育が可能と医師が認めた ● 保護者が勤務、疾病、入院、介護、冠婚葬祭などで、家庭での保育が困難 **【実施施設】** あらかわ医院 病児・病後児保育室 **【利用時間】** ● 月～金曜日/午前8時30分～午後5時 ● 土曜日/午前8時30分～午後1時(祝・休日、実施施設の休診日を除く) **【定員】** 1日6人 **【利用料】** 1日2,000円 **【利用方法】** 事前登録(登録申請書は保育課、実施施設で配布。市ホームページからもダウンロード可)と利用希望日の前日に予約が必要

子ども・子育て

文化・スポーツ

催し・講座

募集

くらし

お知らせ



ヘルスメイトの レシピの 177 玉手箱

暑い日におすすめ
薬膳スイーツ



ニンジンのヨーグルトゼリー

ひと口メモ

- ニンジン(人参)は消化を助け、目の不調緩和にも効果が期待できます
- ニンジンが苦手な方にも、お薦めのスイーツです



材料(4人分)

- ニンジン 100g
- 砂糖 大さじ3
- A 粉ゼラチン 5g
- 水 50ml
- オレンジジュース 150g
- B ヨーグルト 100g
- レモン汁 大さじ1

※お好みで飾りにクコの実かミントの葉を盛り付け

作り方

- ① ニンジン(人参)は薄切りにし、鍋に入れる
- ② 鍋に①がひたひたになるくらいの水と砂糖を加え、柔らかくなるまで煮る
- ③ 耐熱容器にAを入れよく混ぜ、レンジ(500～600w)で30秒加熱する
- ④ ミキサーに②と③とBを加え、滑らかになるまで混ぜる
- ⑤ ④をカップに注ぎ分け、冷蔵庫で2時間程度冷やし固めて完成

1人分の栄養価

- エネルギー/70kcal
- タンパク質/3.1g
- 脂質/0.8g
- カルシウム/41mg
- 塩分/0g



すくすく子育て講座

あさひ健康
マイスター
チャレンジ
対象事業

保健福祉センター内子育て支援センター
☎52-3132

乳幼児の救命法

時 9月12日(火)午後1時30分～3時 **場** 保健福祉センター 4階 **内** 市消防署職員による乳幼児向けの救命法の実技講習 **対** 市内在住の未就学児の保護者 **定** 先着25人 **申** 8月15日(火)～9月7日(木)に電話で(平日午前9時～午後4時) **他** ●親子同室での受講可 ●更生保護女性会旭地区と共催

親子で楽しく音あそび

時 9月13日(水)午前10時～10時40分 **場** 保健福祉センター 2階 **内** 歌や楽器に触れ、親子で音を楽しむ **対** 市内在住の1歳3カ月～1歳10カ月の子と保護者 **定** 先着10組 **講** 音楽療法士 滝上美水さん **申** 8月17日(木)～9月8日(金)に電話で(平日午前9時～午後4時)



じどうかんフェス

あさひ健康
マイスター
チャレンジ
対象事業

各児童館

時 9月16日(土)①午前10時～11時30分②午後1時～2時30分 **内** チャレンジゲーム、工作など **対** 幼児～中学生(幼児は保護者の同伴が必要) **定** 先着各40組 **申** 9月15日(金)までに直接(日曜日・祝日を除く午前9時～午後5時) **他** 詳細は、児童館だより9月号をご覧ください。



- ①0歳サロン「おたまじゃくし」
- ②1～3歳サロン「かえる」

あさひ健康
マイスター
チャレンジ
対象事業

保健福祉センター内子育て支援センター
☎52-3132

時 ①9月19日(火)午後2時～3時②29日(金)午前10時～11時 **場** 保健福祉センター いきいきホール **内** 子どもの年齢の近い保護者同士で、子どもを遊ばせながら、子育ての悩みや楽しさを話し合い、仲間と一緒に子育てを楽しむ **対** 市内在住の①0歳～1歳前の子と保護者②1歳～未就園の子と保護者 **他** ●予約不要 ●令和5年度は月1回不定期開催 ●詳細は、ホームページ(上記二次元コード)をご覧ください



ノルディックウォーキング教室

あさひ健康
マイスター
チャレンジ
対象事業

総合体育館 ☎54-2733

時 9月6日(水)午前10時～正午 **場** 総合体育館 **内** ポールの使い方、歩き方を学び、維摩池方面へ約4kmのウォーキング **対** 成人のかた **定** 先着20人 **費** 250円(保険・ポールレンタル料を含む) **講** 日本ノルディックウォーキング協会公認指導員 小森一輝さん **申** 8月15日(火)から電話か直接(午前9時～午後8時30分。初日のみ10時から) **他** ●雨天中止 ●キャンセルの場合、費用は返却不可



令和5年度

あさひ健康
マイスター
チャレンジ
対象事業

尾張旭市自治会等活動促進助成事業を決定



市では、自治会などが行う地域を住みやすくするための活動に助成金を交付しています。6月25日にプレゼンテーションを行い、その審査結果を基に助成事業と助成金の額を決定しました。事業名や助成金額などの詳細は、ホームページ(上記二次元コード)をご覧ください。また、自治会・町内会活動の中で課題や困りごとがあり、新たな活動を検討していましたら、ご相談ください。

自治会名など

- 旭丘連自治会・旭台自治会・霞ヶ丘自治会・横田団地町内会・旭ヶ丘自治会・山の手自治会

問い合わせ先

市役所市民活動課コミュニティ係
☎76-8126

子ども・子育て

文化・スポーツ

催し・講座



募集



暮らし



お知らせ



ニュースポーツ体験会

あさひ健康
マイスター
チャレンジ
対象事業

市役所文化スポーツ課スポーツ係
☎76-8183

時 ①9月10日(日)②11月12日(日)午前10時～11時30分 **場** ①白鳳小 体育館②旭小 体育館 **内** バッゴー、ボッチャなど **対** どなたでも(未就学児は保護者同伴) **費** 無料 **持** 体育館シューズ、飲み物 **他** 申し込み不要。会場へ直接お越しください。



バッゴー

ふらっと音楽祭

あさひ健康
マイスター
チャレンジ
対象事業

新池交流館・ふらっと ☎52-8852

時 8月27日(日)午後1時30分から(1時開場)

場 新池交流館・ふらっと 多目的ホール **内** プロで活躍しているかたや、ビッグバンドとジャズを中心とした出演者によるコンサート **費** 無料 **他** ●申し込み不要。会場へ直接お越しください ●なるべく乗り合わせてお越しください

維摩池キャンドルナイト

(一社)市観光協会 ☎52-6500

時 9月2日(土)午後5時～8時30分(雨天の場合は9月3日(日)) **場** 維摩池北芝生広場 **内** 会場内を約1000本のキャンドルで彩る。ライブパフォーマンス、キッチンカーなど **他** 詳細は、市観光協会ホームページ(右記二次元コード)をご覧ください。



子どもと参加OK! 動画を作ろう
ママのスマホ教室



申し込み
フォーム

あさひ健康
マイスター
チャレンジ
対象事業

と き	9月8日(金)午前10時～正午		
と ころ	グリーンシティビル 1階		
内 容	スマホアプリを使い、その場で撮影した動画やスマホに入っている写真などで動画制作方法を学ぶ		
対 象 者	市内在住の女性	定 員	6人
費 用	無料	持 ち 物	スマートフォン、筆記用具
申 込 込 み 方 法	8月27日(日)までに申し込みフォーム(上記二次元コード)から。定員を超えた場合は抽選。結果は後日メールで通知		
そ の 他	<ul style="list-style-type: none"> ●託児なし ●子どもの同席受講可 ●当日アプリをインストールします ●詳細は、グリーンシティケーブルテレビ(株)(☎0120-150-676、午前9時～午後6時)にお問い合わせください。 		



問い合わせ先/市役所情報政策課デジタル推進係 ☎76-8123

🚩 9月9日は救急の日

消防署救急係 ☎51-0885

内 9月3日～9日の「救急医療週間」、9月9日の「救急の日」に合わせ、ふれあいQQフェスタ・上級救命講習会を行います。

ふれあいQQフェスタ

時 9月9日(土)午前9時30分～11時30分

内 救急車の適正利用の啓発や、救急業務を身近に感じてもらうために、救急車を展示。記念撮影ができるコーナーの設置 **他** 詳細は、右記二次元コードからご覧ください。



あさひ健康
マイスター
チャレンジ
対象事業

上級救命講習会

時 9月10日(日)午前9時～午後5時頃 **場** 消防署 講堂 **内** 心肺蘇生法(成人・小児・新生児)やAEDの使用法、大量出血時の止血法、外傷の手当て、搬送法、傷病者管理などを学ぶ **対** 市内在住・在勤・在学の10歳以上のかた **定** 先着36人 **費** 無料 **申** 8月15日(火)午前8時30分～9月9日(土)午後5時に電話で **他** 動きやすい服装でお越しください。

🚩 女性のための入会説明会

市シルバー人材センター ☎54-5088

時 9月5日(火)午前10時から **場** 多世代交流館いきいき **対** 市内在住の60歳以上の女性

申 9月4日(月)までに電話か直接(平日午前8時～午後5時)

🚩 「尾張旭外国人のための日本語教室会」による日本語教室

あさひ健康
マイスター
チャレンジ
対象事業

市役所多様性推進課多文化共生係
☎76-8125

時 9月6日～12月13日(水曜日・15回) ●午前の部/10時～11時30分 ●午後の部/7時30分～9時 **場** 中央公民館 209会議室 **内** 入門、初級の日本語、漢字を学ぶ **対** 市内在住・在勤の外国人のかた **定** 先着各15人 **費** 1,500円(初回持参) **申** 尾張旭外国人のための日本語教室会 村田に、メール(☎ nihongo.owariasahi@gmail.com)で **他** 日本語を教えるボランティアを募集しています。詳細はお問い合わせください。

🚩 なわとび大会

あさひ健康
マイスター
チャレンジ
対象事業

地域活動連絡協議会事務局

(市役所こども課内) ☎76-8146

時 9月9日(土)午前10時30分～正午(10時から受け付け) **場** 総合体育館 アリーナ **内** 幼児・小学生(学年ごと)・一般の各部門に分け、跳んだ回数を競う **定** 80人 **費** 無料 **持** なわとび、体育館シューズ **申** 9月2日(土)までに各児童館に直接(申込書は各児童館で配布。ホームページからダウンロード可)。定員を超えた場合は抽選 **他** 参加賞あり

🚩 多世代交流館いきいき講座 はじめてのイスヨガ体操教室

あさひ健康
マイスター
チャレンジ
対象事業

多世代交流館いきいき ☎54-8202

時 9月14日～10月19日(10月12日を除く木曜日・5回)午前10時～11時30分 **場** 多世代交流館いきいき **内** 椅子を利用したヨガにより、安心して無理なく体力の向上を図り、健康寿命を延ばす **対** 市内在住の60歳以上のかた **定** 先着20人 **費** 500円(初回持参) **持** 動きやすい服装、ヨガマットまたはバスタオル、ラップの芯、プラスチック製青竹ふみ、飲み物 **講** フィットネスインストラクター 加藤恵美さん **申** 8月21日(月)～31日(木)に電話か直接(午前9時～午後5時)。参加したことがあるかたは22日(火)から受け付け

🚩 はじめての日本語教室

あさひ健康
マイスター
チャレンジ
対象事業

市役所多様性推進課多文化共生係
☎76-8125

☎ tayoseisuishin@city.owariasahi.lg.jp

時 9月16日～12月2日(10月7日、11月4日を除く土曜日・10回)午後2時～3時30分 **場** 中央公民館 209会議室 **内** 日本語がほとんど分らない外国人と日本語サポーターが、対話で交流しながら日本語を学ぶ **対** 16歳以上の日本語がほとんど分らない外国人 **定** 先着15人 **費** 無料 **申** 上記二次元コードからか①氏名②住所③国籍④連絡先(電話番号・メールアドレス)をメール、電話か直接。定員が空き次第、開催期間中でも申し込み可



ボランティアサロン

あさひ健康
マイスター
チャレンジ
対象事業

渋川福祉センター内社会福祉協議会
渋川ボランティアセンター ☎51-5535

時 9月19日(火)午後1時～3時 **場** 渋川福祉センター 和室 **内** 癒やしのフラダンスの体験
定 20人 **講** フラダンスグループ ハイビスカス
申 9月12日(火)までに電話か直接(平日午前9時～午後5時)。定員を超えた場合は抽選。定員に満たない場合は、9月13日(水)以降も先着順で受け付け



健康講座

あさひ健康
マイスター
チャレンジ
対象事業

保健福祉センター内健康課 ☎55-6800

時 9月29日(金)午後1時～3時 **場** 文化会館ホール **内** あたまの元気まる導入10周年記念講演「認知症の最前線～予防や治療のあれこれ～」
定 900人(整理券が必要) **費** 無料
講 国立長寿医療研究センター長 島田裕之さん **【整理券配布】** 8月15日(火)から健康課・長寿課で(1人2枚まで)

脳力アップ教室

あさひ健康
マイスター
チャレンジ
対象事業

市役所長寿課長寿支援係 ☎76-8143

時 10月3日～11月7日(火曜日・6回)午前10時～11時30分 **場** スカイワードあさひ 第1展示室 **内** 認知症予防に効果のある運動を行い、脳の認知機能の維持、向上を目指す **対** 市内在住の65歳以上で杖無しで歩行が可能なかた
定 先着25人 **費** 無料 **申** 8月15日(火)～9月15日(金)にシンコースポーツ中部(株)に電話(☎052-218-7551)で

あさひ生活応援サポーター養成講座

あさひ健康
マイスター
チャレンジ
対象事業

市社会福祉協議会 ☎55-7071

時 10月12日～26日(木曜日・3回)午前10時～正午 **場** 保健福祉センター シアタールーム **内** 高齢者のちょっとした困りごとを手助けする「生活応援サポーター」を養成 **対** 原則全ての日程に参加できるかた **定** 先着15人 **費** 無料
申 10月5日(木)までに電話か直接(平日午前8時30分～午後5時)

防火管理講習

(一財)名古屋消防技術センター
☎052-720-9828

①甲種新規防火管理講習会(2日間)

時 10月16日(月)、17日(火)午前9時～午後5時

②乙種防火管理講習会

時 10月16日(月)午前9時～午後5時

共通事項

場 スカイワードあさひ ひまわりホール **定** ①②合わせて先着64人 **費** ①8,000円②7,000円
申 8月30日(水)までに(一財)日本防火・防災協会ホームページから申込書(同ホームページからダウンロード)をファクス(FAX.03-6274-6977)で **他** 定員に満たない場合は、9月17日(日)、18日(祝)に2次募集を行います。

令和6・7年度市学校給食用物資納入業者登録申請

学校給食センター ☎53-2971

【申込期間】 10月2日(月)～31日(火) **【必要書類】** ①申請書(学校給食センターで配布。ホームページからもダウンロード可)②履歴事項全部証明書③営業許可書(証)の写し④国税、市・県民税の納税証明書⑤事業所の位置図と施設・設備の平面図⑥食品衛生監視票の写し **他** ●資格や条件など詳細は、お問い合わせください●決定は審査の上、書面でお知らせします

弁護士による多重債務無料相談会

市役所保険医療課国保年金係 ☎76-8151

時 9月15日(金)午前9時～正午、午後1時～4時 **場** 市役所 302会議室 **対** 国税の納付が滞っているかた **定** 先着12人 **申** 前日までに電話か直接 **他** 相談時間は1人30分

市有地売り払いのお知らせ

市役所財政課管財係 ☎76-8114

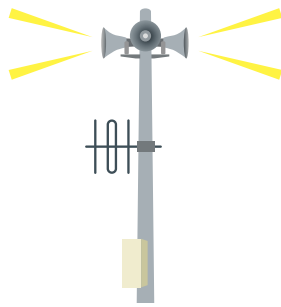
【物件】 ●所在地/東本地ヶ原町一丁目69番 ●地目/宅地 ●面積/約290.81㎡(旧第六分団車庫用地) **【売り払い方法】** 一般競争入札 **他** ●物件は、現状有姿で引き渡します ●物件、

最低売却価格、売り払い条件、参加資格などの詳細は、実施要領(財政課で配布。ホームページからもダウンロード可)をご覧ください

全国瞬時警報システム (Jアラート)訓練放送

市役所危機管理課災害対策係 ☎76-8127

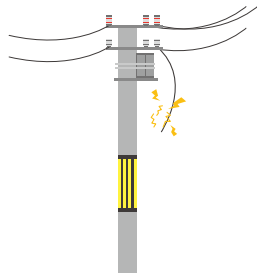
時 8月23日(水)午前11時から **内** 防災行政無線から訓練放送が流れます。**他** ●あさひ安全安心メール、防災アプリでも配信 ●無線放送が聞き取れなかった場合は電話(☎0120-775-121)で聞き直しや、防災アプリで確認できます ●地震や気象状況などにより、中止や内容を変更する場合あり



切れた電線を見つけたら

市役所危機管理課災害対策係 ☎76-8127

内 雷や台風などで切れた電線は、感電の恐れがあります。切れた電線を見つけたら、電線に触ったり近づいたりせず、中部電力パワーグリッド(株)旭名東支社(☎0120-929-265)に連絡してください。



市税などの納付は 便利な口座振替で

市役所各担当課、各金融機関

内 市税などは、預貯金口座をあらかじめ登録すると、納期限日に自動的に振り替えて納付できます。金融機関などの窓口で納めているかたは、出掛ける手間が省け、納め忘れの心配もなくなり大変便利です。詳細はお問い合わせいただくか、ホームページ(上記二次元コード)をご覧ください。



口座振替ができる市税など

①市・県民税(法人市民税を除く)②固定資産税・都市計画税③軽自動車税(種別割)④国民健

康保険税⑤上・下水道料金⑥保育料⑦児童クラブ育成料⑧介護保険料⑨後期高齢者医療保険料⑩市営住宅使用料※①④⑧⑨は特別徴収を除く

取り扱い金融機関など

●三菱UFJ銀行 ●瀬戸信用金庫 ●あいち尾東農業協同組合 ●東春信用金庫 ●中京銀行 ●愛知銀行 ●中日信用金庫 ●東濃信用金庫 ●名古屋銀行 ●十六銀行 ●東海労働金庫 ●ゆうちょ銀行(郵便局)

雑草の刈り取り

市役所環境課環境保全係 ☎76-8136

内 空き地の雑草は、放置しておくとう害虫の発生や火災、不法投棄の原因となり、生活環境を脅かす要因にもなります。土地所有者は空き地周辺にお住まいのかたに迷惑が掛からないよう、早めに雑草を刈り取ってください。

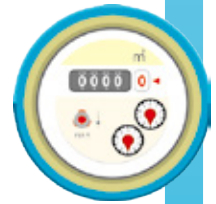
臨時休館

東部市民センター 9月5日(火)

受け付け業務も行いません。



水道メーターの 取り替えを 実施します



8月下旬～9月に取り替える地区・物件

- 大塚町、長坂町、西の野町、西山町、晴丘町、東印場町、東山町
- 印場元町、北本地ヶ原町、渋川町、城前町、東印場町にある集合住宅などの対象物件

その他

- 対象者には事前にはがきで通知します
- 詳細は、広報おわりあさひ5月15日号かホームページをご覧ください

問い合わせ先
市役所経営政策課料金係 ☎76-8168