

# あさひ

2023  
8/15  
No.1473

広報おわりあさひ

## 地域とつながり、 地域に頼られる**消防団**



トピックス

P2

消防団として地域の安心を守る

- P4 図書館だより・星の広場だより
- P5 お知らせコーナー あさひだより
- P12 地域ふれあい講座
- P14 健康だより



# 消防団として 地域の安心を守る



消防団  
ホームページ



申し込み・問い合わせ先／消防本部消防総務課人事教養係 ☎51-0861

消防団は現在、6分団あります。消防団員は、日頃は学校や会社などで働き、火災などが発生したときには消火活動などを行う非常勤特別職の公務員です。合計で**124人**の団員が活動しており、女性や学生の団員も活躍しています。

## 初 少年少女消防団から消防団に入団 鈴木 さん



22年間消防団員として地域を守ってきた父に憧れ、入団しました。

今までは、さまざまな訓練や全国の少年消防クラブとの交流など、少年少女消防団としての経験を積み重ねてきました。消防団員として、「どうすれば火事が起きないか、火事が起きたらどうするか」を考え、地域の安心のために活動をしていきたいです。

## 女性消防団員 玉木 さん



普段ホームセンターで働いている消防団員です。子育ても落ち着き、少し時間ができたため、地域のためにと思い入団しました。仕事の関係で、整備や訓練に参加できないこともありますが、やりたかった地域貢献を実現できていることがとてもうれしいです。これからも活動にもっと参加していきたいです。



## 活動内容

- 消防車・資機材などの整備(月2回)
- 出初め式、消防観閲式、消防操法大会などの各種イベント(年20回程度)
- 市内で火事が起こったときの出動など(緊急時)

## 消防団の待遇

- 年額報酬・出勤報酬の支給 ● 公務災害補償
- 被服の貸与 ● 退職報償金の支給

ぜひ一緒に活動しましょう。  
消防団に入団希望のかたは  
**電話**でお申し込みください。



自宅からスーパーまで送迎あり

# 買い物でリハビリテーション しませんか

あさひ健康  
マイスター  
チャレンジ  
対象事業



体操を行った後、買い物をしながらリハビリを行います。外出機会が減って筋力が低下したり、1人で買い物に行くのを不安に感じたりしているかたは、ぜひお申し込みください。

と き	毎週火曜日(祝日・店休日を除く)午前10時～正午	
と ころ	イトーヨーカドー尾張旭店	
内 容	姿勢改善や歩行を中心とした体操を行った後、店内で買い物を行う	
対 象 者	市内在住の65歳以上で次の全てに該当し、自分で歩いて買い物をしたいかた ●外出機会が減り筋力の低下を感じる ●歩いてスーパーなどに行くのが難しくなり送迎に頼っている ●スーパー内では1人で買い物ができる ●現在通所サービスを利用していない	
定 員	先着12人(初めて参加するかたを優先)	費 用 1回200円(買い物代は自費)
申し込み方法	リハビリフィットネス長久手(担当:相崎 <sup>さがさき</sup> )に電話(☎64-5745)で(平日午前8時30分～午後5時30分)	
その他	●店舗への問い合わせは不可 ●申し込みの際に簡単な質問あり ●1人20回まで参加可	

問い合わせ先/市役所長寿課長寿支援係 ☎76-8143

ウォーキングと果物狩りで心も体もリフレッシュ

## お出かけウォーキング

あさひ健康  
マイスター  
チャレンジ  
対象事業



長野県阿智村にある保養センター尾張あさひ苑を利用した大好評の「お出かけウォーキング」第2弾を実施します!



と き	9月26日(火)、27日(水)(1泊2日)	
と ころ	長野県阿智村(市役所発着の無料送迎バスあり)	
内 容	ウォーキングと南アルプスの山々を望む果物狩り(梨)	
対 象 者	約1時間のウォーキングができるかた(グループ代表者は市内在住・在勤・在学のかた)	定 員 20人 (1組5人まで)
費 用	1人500円(当日持参。宿泊費は別途負担)。果物狩りの料金を含む(持ち帰りは別途) ※最大300円の割引制度あり(市内在住・在勤・在学のかた、あさひ健康マイスター参加者、アプリ版の登録者は各100円引き)。詳細は、ホームページ(上記二次元コード)をご覧ください	
申し込み方法	8月15日(火)～22日(火)にホームページ内の申し込みフォームからか電話で。定員を超えた場合は抽選	
その他	●足元の悪い場所や坂道、高低差あり ●雨天決行(状況によって中止する場合あり) ●当日からのあさひ健康マイスター(アプリ版を含む)参加可 ●令和3～5年度に参加していないかたを優先	



申し込み・問い合わせ先/市役所健康都市推進室 ☎76-8101



# 図書館だより

[開館時間] 午前9時～午後7時 [9月の休館日] 1・4・19・28・29・30日



## 9月の催し

**おはなし会** 絵本、紙芝居の読み聞かせなど  
 と き 毎週土曜日(30日を除く)午後3時～3時20分  
 9月9日(土)午前11時～11時20分  
**対象者** 3歳以上の子と保護者

**かみしばいおじさんイッシーのおはなし会**  
 と き 9月3日(日)午前10時～10時20分  
**対象者** 3歳以上の子と保護者

**あかちゃんからのおはなし会** わらべ歌や手遊びを交えた絵本の読み聞かせ  
 と き 9月13日(水)午前11時～11時20分 **対象者** 6カ月以上の子と保護者

**共通事項** ところ おはなしのへや **定員** 各回先着20組(予約不要。会場へ直接お越しください)

## 新着図書紹介

**一般書** 日本で会えるペンギン全12種  
 パーフェクトBOOK

木村悦子/著、グラフィック社/刊

夏休みにペンギンを調べてみませんか。世界に18種類いるペンギンのうち、日本で会えるペンギン全12種類を、おもしろショットやヒナの写真付きで徹底紹介。体の仕組みや施設ガイドなども収録



**児童書** 『いつかの約束1945』

山本悦子/作、平澤朋子/絵、岩崎書店/刊

ゆきなとみくは、自分は9歳だと言うおばあさんに会い、共に1日町を歩き回ること。後日、2人は意外な場所で彼女と再会し…。一緒に町を歩き、語り合った、忘れられない夏の1日を描く



問い合わせ先/図書館 ☎54-5544

## 星の広場だより スカイワードあさひ 天体観測室



## ★ キラッと輝く 今月の星 ★

土星が観望できるようになりました。土星は太陽から6番目に遠くを回っている惑星です。太陽系の惑星で2番目に大きく、美しいリングをもっています。望遠鏡で観察しましょう。

9月10日 午後9時ごろ



### 🌃 夜間観望会 第1～4日曜日

- 8月 午後7時30分～8時30分
 

20日	渋川小	月、夏の大三角、ダブルダブルスター
27日	瑞鳳小	月、土星、はくちょう座
- 9月 午後7時～8時 スカイワードあさひ
 

3日	土星、はくちょう座、M57
10日	土星、M57・M27、はくちょう座

### ☀️ 太陽観望会 火・土・日曜日、祝日 午前10時～正午、午後1時～3時

**共通事項** 費用 無料 **その他** ●申し込み不要 ●天候により中止する場合あり

### 👨‍👩‍👧 親子天体観測教室 ★月、土星、二重星アルビレオ

**とき** 9月22日(金)午後7時から **申込期間** 9月5日(火)～12日(火)



問い合わせ先/中央公民館内生涯学習課生涯学習係 ☎76-8181、スカイワードあさひ ☎52-1850

## グリーンシティケーブルテレビ

## 行政情報番組



市職員や関係者の皆さんが登場し、イベント・事業の紹介や公共施設の案内など、毎月1日、15日に内容を更新し、市の旬の話題をお届け。ホームページ(右記二次元コード)でもご覧になれます。



**放送チャンネル** 地上D12ch **放送時間** 10分(1日6回放送)

問い合わせ先/市役所広報広聴課広報広聴係 ☎76-8106



一人で悩まず  
気軽にご相談ください  
少年センター相談窓口

中央公民館内少年センター ☎76-8129

内 学校や家庭での悩み・心配ごとなどの相談に応じます。ひとりで悩まず、気軽に相談してください。

スマイルダイヤル  
(青少年とその家族の悩み相談)

☎0120-48-7830  
なやみゼロ  
 携帯電話から☎0561-52-0700

【相談時間(祝日を除く)】●月～金曜日/午前9時～午後5時 ●第2・4土曜日/午前9時～午後4時30分

来所相談(要予約)

スマイルダイヤルからお申し込みください。

メール相談

右記二次元コードから(24時間可)



街頭相談

内 不審者・痴漢などから子どもたちを守るため、専用車でパトロールを行い、声掛けなどを通して相談に応じます。【活動時間(祝日・年末年始を除く)】●月～金曜日/午前9時～午後4時30分 ●土曜日/午後0時45分～8時15分



夏の映画会

あさひ健康マイスター  
チャレンジ  
対象事業

図書館 ☎54-5544

時 8月20日(日)①午前10時から(9時30分開場)②午後2時から(1時30分開場) 場 図書館視聴覚室 内 ①アニメ「ダンボ」(65分)/幼児向け②「老後の資金がありません!」(115分程度)/一般向け 定 先着各30人 費 無料 他 ●申し込み不要。会場へ直接お越しください ●詳細はお問い合わせください

## 尾張旭市住民税非課税世帯等 価格高騰給付金

エネルギー・食料品価格などの物価高騰による負担増を踏まえ、特に家計への影響が大きい住民税非課税世帯などに対し、1世帯当たり3万円を給付します。



	対象者	給付方法
住民税非課税世帯	基準日(令和5年6月1日)に、世帯全員の令和5年度分の住民税均等割が非課税の世帯	申請不要。対象世帯には確認書(9月上旬までに発送予定)を郵送。詳細は、確認書に同封の案内チラシをご覧ください。
家計急変世帯	家計が予期せず急変し、住民税非課税世帯と同様の事情にあると認められる世帯(令和5年1月～12月までの任意の1カ月の収入で経済状態を推定)	要申請。12月28日(木)までに申請書などを記入の上、郵送。申請書などは準備でき次第、市役所福祉政策課、各公民館、新池交流館・ふらっと、東部市民センター、渋川福祉センター、スカイワードあさひ、多世代交流館いきいきで配布。ホームページからもダウンロード可

申請・問い合わせ先/中央公民館内住民税非課税世帯等給付金事務センター  
 ☎53-2161(平日午前9時～午後5時)



## 全国一斉 「子どもの人権110番」 強化週間

名古屋法務局相談専用電話  
☎0120-007-110

**時** 8月23日(水)～29日(火)午前8時30分～午後7時(26日(土)、27日(日)は午前10時～午後5時) **内** いじめ・虐待など、子どもの人権に関わる悩みごと、心配ごとなどの相談に応じます。相談内容の秘密は固く守られますので、一人で悩まず気軽に相談してください。**他** LINEによる人権相談も行っています。友達登録は、LINEアプリ内で「@snsjinkensoudan」で検索か上記二次元コードから



## 病児・病後児保育

市役所保育課庶務係 ☎76-8147  
あらかわ医院(実施施設) ☎53-9666

**対** 市内在住の生後2カ月～小学3年生の児童  
**【利用条件】** 次の2つの要件を満たす場合 ● 病気または病気回復期のため、集団生活ができない児童で、病児・病後児保育が可能と医師が認めた ● 保護者が勤務、疾病、入院、介護、冠婚葬祭などで、家庭での保育が困難 **【実施施設】** あらかわ医院 病児・病後児保育室 **【利用時間】** ● 月～金曜日/午前8時30分～午後5時 ● 土曜日/午前8時30分～午後1時(祝・休日、実施施設の休診日を除く) **【定員】** 1日6人 **【利用料】** 1日2,000円 **【利用方法】** 事前登録(登録申請書は保育課、実施施設で配布。市ホームページからもダウンロード可)と利用希望日の前日に予約が必要

子ども・子育て

文化・スポーツ

催し・講座

募集

くらし

お知らせ



## ヘルスメイトの レシピの 177 玉手箱

暑い日におすすめ  
薬膳スイーツ



### ニンジンのヨーグルトゼリー

#### ひと口メモ

- ニンジン(人参)は消化を助け、目の不調緩和にも効果が期待できます
- ニンジンが苦手な方にも、お薦めのスイーツです



#### 材料(4人分)

- ニンジン ..... 100g
- 砂糖 ..... 大さじ3
- A 粉ゼラチン ..... 5g
- 水 ..... 50ml
- オレンジジュース ..... 150g
- B ヨーグルト ..... 100g
- レモン汁 ..... 大さじ1

※お好みで飾りにクコの実かミントの葉を盛り付け

#### 作り方

- ① ニンジン(人参)は薄切りにし、鍋に入れる
- ② 鍋に①がひたひたになるくらいの水と砂糖を加え、柔らかくなるまで煮る
- ③ 耐熱容器にAを入れよく混ぜ、レンジ(500～600w)で30秒加熱する
- ④ ミキサーに②と③とBを加え、滑らかになるまで混ぜる
- ⑤ ④をカップに注ぎ分け、冷蔵庫で2時間程度冷やし固めて完成

#### 1人分の栄養価

- エネルギー/70kcal
- タンパク質/3.1g
- 脂質/0.8g
- カルシウム/41mg
- 塩分/0g



## すくすく子育て講座

あさひ健康  
マイスター  
チャレンジ  
対象事業

保健福祉センター内子育て支援センター  
☎52-3132

### 乳幼児の救命法

**時** 9月12日(火)午後1時30分～3時 **場** 保健福祉センター 4階 **内** 市消防署職員による乳幼児向けの救命法の実技講習 **対** 市内在住の未就学児の保護者 **定** 先着25人 **申** 8月15日(火)～9月7日(木)に電話で(平日午前9時～午後4時) **他** ●親子同室での受講可 ●更生保護女性会旭地区と共催

### 親子で楽しく音あそび

**時** 9月13日(水)午前10時～10時40分 **場** 保健福祉センター 2階 **内** 歌や楽器に触れ、親子で音を楽しむ **対** 市内在住の1歳3カ月～1歳10カ月の子と保護者 **定** 先着10組 **講** 音楽療法士 滝上美水さん **申** 8月17日(木)～9月8日(金)に電話で(平日午前9時～午後4時)



## じどうかんフェス

あさひ健康  
マイスター  
チャレンジ  
対象事業

### 各児童館

**時** 9月16日(土)①午前10時～11時30分②午後1時～2時30分 **内** チャレンジゲーム、工作など **対** 幼児～中学生(幼児は保護者の同伴が必要) **定** 先着各40組 **申** 9月15日(金)までに直接(日曜日・祝日を除く午前9時～午後5時) **他** 詳細は、児童館だより9月号をご覧ください。



## ①0歳サロン「おたまじゃくし」 ②1～3歳サロン「かえる」

あさひ健康  
マイスター  
チャレンジ  
対象事業

保健福祉センター内子育て支援センター  
☎52-3132

**時** ①9月19日(火)午後2時～3時②29日(金)午前10時～11時 **場** 保健福祉センター いきいきホール **内** 子どもの年齢の近い保護者同士で、子どもを遊ばせながら、子育ての悩みや楽しさを話し合い、仲間と一緒に子育てを楽しむ **対** 市内在住の①0歳～1歳前の子と保護者②1歳～未就園の子と保護者 **他** ●予約不要 ●令和5年度は月1回不定期開催 ●詳細は、ホームページ(上記二次元コード)をご覧ください



## ノルディックウォーキング教室

あさひ健康  
マイスター  
チャレンジ  
対象事業

総合体育館 ☎54-2733

**時** 9月6日(水)午前10時～正午 **場** 総合体育館 **内** ポールの使い方、歩き方を学び、維摩池方面へ約4kmのウォーキング **対** 成人のかた **定** 先着20人 **費** 250円(保険・ポールレンタル料を含む) **講** 日本ノルディックウォーキング協会公認指導員 小森一輝さん **申** 8月15日(火)から電話か直接(午前9時～午後8時30分。初日のみ10時から) **他** ●雨天中止 ●キャンセルの場合、費用は返却不可



## 令和5年度

あさひ健康  
マイスター  
チャレンジ  
対象事業

## 尾張旭市自治会等 活動促進助成事業 を決定



市では、自治会などが行う地域を住みやすくするための活動に助成金を交付しています。6月25日にプレゼンテーションを行い、その審査結果を基に助成事業と助成金の額を決定しました。事業名や助成金額などの詳細は、ホームページ(上記二次元コード)をご覧ください。また、自治会・町内会活動の中で課題や困りごとがあり、新たな活動を検討していただいたら、ご相談ください。

### 自治会名など

- 旭丘連自治会・旭台自治会・霞ヶ丘自治会・横田団地町内会・旭ヶ丘自治会・山の手自治会

### 問い合わせ先

市役所市民活動課コミュニティ係  
☎76-8126

子ども・子育て

文化・スポーツ

催し・講座

募集

旗

暮らし

家

お知らせ

検索



## ニュースポーツ体験会

あさひ健康  
マイスター  
チャレンジ  
対象事業

市役所文化スポーツ課スポーツ係  
☎76-8183

**時** ①9月10日(日)②11月12日(日)午前10時～11時30分 **場** ①白鳳小 体育館②旭小 体育館 **内** バッゴー、ボッチャなど **対** どなたでも(未就学児は保護者同伴) **費** 無料 **持** 体育館シューズ、飲み物 **他** 申し込み不要。会場へ直接お越しください。



バッゴー



## ふらっと音楽祭

あさひ健康  
マイスター  
チャレンジ  
対象事業

新池交流館・ふらっと ☎52-8852

**時** 8月27日(日)午後1時30分から(1時開場)

**場** 新池交流館・ふらっと 多目的ホール **内** プロで活躍しているかたや、ビッグバンドとジャズを中心とした出演者によるコンサート **費** 無料 **他** ●申し込み不要。会場へ直接お越しください ●なるべく乗り合わせてお越しください



## 維摩池キャンドルナイト

(一社)市観光協会 ☎52-6500

**時** 9月2日(土)午後5時～8時30分(雨天の場合は9月3日(日)) **場** 維摩池北芝生広場 **内** 会場内を約1000本のキャンドルで彩る。ライブパフォーマンス、キッチンカーなど **他** 詳細は、市観光協会ホームページ(右記二次元コード)をご覧ください。



子どもと参加OK! 動画を作ろう

## ママのスマホ教室



申し込み  
フォーム

あさひ健康  
マイスター  
チャレンジ  
対象事業

と き	9月8日(金)午前10時～正午		
と ころ	グリーンシティビル 1階		
内 容	スマホアプリを使い、その場で撮影した動画やスマホに入っている写真などで動画制作方法を学ぶ		
対 象 者	市内在住の女性	定 員	6人
費 用	無料	持 ち 物	スマートフォン、筆記用具
申し込み方法	8月27日(日)までに申し込みフォーム(上記二次元コード)から。定員を超えた場合は抽選。結果は後日メールで通知		
そ の 他	<ul style="list-style-type: none"> <li>●託児なし ●子どもの同席受講可</li> <li>●当日アプリをインストールします</li> <li>●詳細は、グリーンシティケーブルテレビ(株)(☎0120-150-676、午前9時～午後6時)にお問い合わせください。</li> </ul>		



問い合わせ先/市役所情報政策課デジタル推進係 ☎76-8123





## 9月9日は救急の日

消防署救急係 ☎51-0885

**内** 9月3日～9日の「救急医療週間」、9月9日の「救急の日」に合わせ、ふれあいQQフェスタ・上級救命講習会を行います。

### ふれあいQQフェスタ

**時** 9月9日(土)午前9時30分～11時30分

**内** 救急車の適正利用の啓発や、救急業務を身近に感じてもらうために、救急車を展示。記念撮影ができるコーナーの設置 **他** 詳細は、右記二次元コードからご覧ください。



あさひ健康  
マイスター  
チャレンジ  
対象事業

### 上級救命講習会

**時** 9月10日(日)午前9時～午後5時頃 **場** 消防署 講堂 **内** 心肺蘇生法(成人・小児・新生児)やAEDの使用法、大量出血時の止血法、外傷の手当て、搬送法、傷病者管理などを学ぶ **対** 市内在住・在勤・在学の10歳以上のかた **定** 先着36人 **費** 無料 **申** 8月15日(火)午前8時30分～9月9日(土)午後5時に電話で **他** 動きやすい服装でお越しください。



## 女性のための入会説明会

市シルバー人材センター ☎54-5088

**時** 9月5日(火)午前10時から **場** 多世代交流館いきいき **対** 市内在住の60歳以上の女性

**申** 9月4日(月)までに電話か直接(平日午前8時～午後5時)



## 「尾張旭外国人のための日本語教室会」による日本語教室

あさひ健康  
マイスター  
チャレンジ  
対象事業

市役所多様性推進課多文化共生係  
☎76-8125

**時** 9月6日～12月13日(水曜日・15回) ●午前の部/10時～11時30分 ●午後の部/7時30分～9時 **場** 中央公民館 209会議室 **内** 入門、初級の日本語、漢字を学ぶ **対** 市内在住・在勤の外国人のかた **定** 先着各15人 **費** 1,500円(初回持参) **申** 尾張旭外国人のための日本語教室会 村田に、メール(☎ nihongo.owariasahi@gmail.com)で **他** 日本語を教えるボランティアを募集しています。詳細はお問い合わせください。



## なわとび大会

あさひ健康  
マイスター  
チャレンジ  
対象事業

地域活動連絡協議会事務局

(市役所こども課内) ☎76-8146

**時** 9月9日(土)午前10時30分～正午(10時から受け付け) **場** 総合体育館 アリーナ **内** 幼児・小学生(学年ごと)・一般の各部門に分け、跳んだ回数を競う **定** 80人 **費** 無料 **持** なわとび、体育館シューズ **申** 9月2日(土)までに各児童館に直接(申込書は各児童館で配布。ホームページからダウンロード可)。定員を超えた場合は抽選 **他** 参加賞あり



## 多世代交流館いきいき講座 はじめてのイスヨガ体操教室

あさひ健康  
マイスター  
チャレンジ  
対象事業

多世代交流館いきいき ☎54-8202

**時** 9月14日～10月19日(10月12日を除く木曜日・5回)午前10時～11時30分 **場** 多世代交流館いきいき **内** 椅子を利用したヨガにより、安心して無理なく体力の向上を図り、健康寿命を延ばす **対** 市内在住の60歳以上のかた **定** 先着20人 **費** 500円(初回持参) **持** 動きやすい服装、ヨガマットまたはバスタオル、ラップの芯、プラスチック製青竹ふみ、飲み物 **講** フィットネスインストラクター 加藤恵美さん **申** 8月21日(月)～31日(木)に電話か直接(午前9時～午後5時)。参加したことがあるかたは22日(火)から受け付け



## はじめての日本語教室

あさひ健康  
マイスター  
チャレンジ  
対象事業

市役所多様性推進課多文化共生係  
☎76-8125

☎ tayoseisuishin@city.owariasahi.lg.jp

**時** 9月16日～12月2日(10月7日、11月4日を除く土曜日・10回)午後2時～3時30分 **場** 中央公民館 209会議室 **内** 日本語がほとんど分らない外国人



と日本語サポーターが、対話で交流しながら日本語を学ぶ **対** 16歳以上の日本語がほとんど分らない外国人 **定** 先着15人 **費** 無料 **申** 上記二次元コードからか①氏名②住所③国籍④連絡先(電話番号・メールアドレス)をメール、電話か直接。定員が空き次第、開催期間中でも申し込み可

## ボランティアサロン

あさひ健康  
マイスター  
チャレンジ  
対象事業

渋川福祉センター内社会福祉協議会  
渋川ボランティアセンター ☎51-5535

**時** 9月19日(火)午後1時～3時 **場** 渋川福祉センター 和室 **内** 癒やしのフラダンスの体験  
**定** 20人 **講** フラダンスグループ ハイビスカス  
**申** 9月12日(火)までに電話か直接(平日午前9時～午後5時)。定員を超えた場合は抽選。定員に満たない場合は、9月13日(水)以降も先着順で受け付け



## 健康講座

あさひ健康  
マイスター  
チャレンジ  
対象事業

保健福祉センター内健康課 ☎55-6800

**時** 9月29日(金)午後1時～3時 **場** 文化会館ホール **内** あたまの元気まる導入10周年記念講演「認知症の最前線～予防や治療のあれこれ～」  
**定** 900人(整理券が必要) **費** 無料  
**講** 国立長寿医療研究センター長 島田裕之さん **【整理券配布】** 8月15日(火)から健康課・長寿課で(1人2枚まで)

## 脳力アップ教室

あさひ健康  
マイスター  
チャレンジ  
対象事業

市役所長寿課長寿支援係 ☎76-8143

**時** 10月3日～11月7日(火曜日・6回)午前10時～11時30分 **場** スカイワードあさひ 第1展示室 **内** 認知症予防に効果のある運動を行い、脳の認知機能の維持、向上を目指す **対** 市内在住の65歳以上で杖無しで歩行が可能なかた  
**定** 先着25人 **費** 無料 **申** 8月15日(火)～9月15日(金)にシンコースポーツ中部(株)に電話(☎052-218-7551)で

## あさひ生活応援サポーター養成講座

あさひ健康  
マイスター  
チャレンジ  
対象事業

市社会福祉協議会 ☎55-7071

**時** 10月12日～26日(木曜日・3回)午前10時～正午 **場** 保健福祉センター シアタールーム **内** 高齢者のちょっとした困りごとを手助けする「生活応援サポーター」を養成 **対** 原則全ての日程に参加できるかた **定** 先着15人 **費** 無料  
**申** 10月5日(木)までに電話か直接(平日午前8時30分～午後5時)

## 防火管理講習

(一財)名古屋消防技術センター  
☎052-720-9828

### ①甲種新規防火管理講習会(2日間)

**時** 10月16日(月)、17日(火)午前9時～午後5時

### ②乙種防火管理講習会

**時** 10月16日(月)午前9時～午後5時

### 共通事項

**場** スカイワードあさひ ひまわりホール **定** ①②合わせて先着64人 **費** ①8,000円②7,000円  
**申** 8月30日(水)までに(一財)日本防火・防災協会ホームページから申込書(同ホームページからダウンロード)をファクス(FAX.03-6274-6977)で **他** 定員に満たない場合は、9月17日(日)、18日(祝)に2次募集を行います。

## 令和6・7年度市学校給食用物資納入業者登録申請

学校給食センター ☎53-2971

**【申込期間】** 10月2日(月)～31日(火) **【必要書類】** ①申請書(学校給食センターで配布。ホームページからもダウンロード可)②履歴事項全部証明書③営業許可書(証)の写し④国税、市・県民税の納税証明書⑤事業所の位置図と施設・設備の平面図⑥食品衛生監視票の写し **他** ●資格や条件など詳細は、お問い合わせください●決定は審査の上、書面でお知らせします

## 弁護士による多重債務無料相談会

市役所保険医療課国保年金係 ☎76-8151

**時** 9月15日(金)午前9時～正午、午後1時～4時 **場** 市役所 302会議室 **対** 国税の納付が滞っているかた **定** 先着12人 **申** 前日までに電話か直接 **他** 相談時間は1人30分

## 市有地売り払いのお知らせ

市役所財政課管財係 ☎76-8114

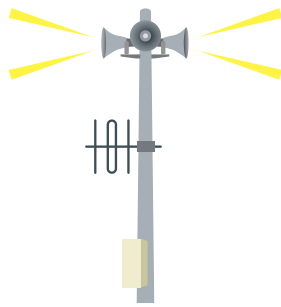
**【物件】** ●所在地/東本地ヶ原町一丁目69番 ●地目/宅地 ●面積/約290.81㎡(旧第六分団車庫用地) **【売り払い方法】** 一般競争入札 **他** ●物件は、現状有姿で引き渡します ●物件、

最低売却価格、売り払い条件、参加資格などの詳細は、実施要領(財政課で配布。ホームページからもダウンロード可)をご覧ください

## 全国瞬時警報システム (Jアラート)訓練放送

市役所危機管理課災害対策係 ☎76-8127

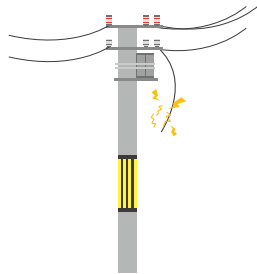
**時** 8月23日(水)午前11時から **内** 防災行政無線から訓練放送が流れます。**他** ●あさひ安全安心メール、防災アプリでも配信 ●無線放送が聞き取れなかった場合は電話(☎0120-775-121)で聞き直しや、防災アプリで確認できます ●地震や気象状況などにより、中止や内容を変更する場合があります



## 切れた電線を見つけたら

市役所危機管理課災害対策係 ☎76-8127

**内** 雷や台風などで切れた電線は、感電の恐れがあります。切れた電線を見つけたら、電線に触ったり近づいたりせず、中部電力パワーグリッド(株)旭名東支社(☎0120-929-265)に連絡してください。



## 市税などの納付は 便利な口座振替で

市役所各担当課、各金融機関

**内** 市税などは、預貯金口座をあらかじめ登録すると、納期限日に自動的に振り替えて納付できます。金融機関などの窓口で納めているかたは、出掛ける手間が省け、納め忘れの心配もなくなり大変便利です。詳細はお問い合わせいただくか、ホームページ(上記二次元コード)をご覧ください。



### 口座振替ができる市税など

①市・県民税(法人市民税を除く)②固定資産税・都市計画税③軽自動車税(種別割)④国民健

康保険税⑤上・下水道料金⑥保育料⑦児童クラブ育成料⑧介護保険料⑨後期高齢者医療保険料⑩市営住宅使用料※①④⑧⑨は特別徴収を除く

### 取り扱い金融機関など

●三菱UFJ銀行 ●瀬戸信用金庫 ●あいち尾東農業協同組合 ●東春信用金庫 ●中京銀行 ●愛知銀行 ●中日信用金庫 ●東濃信用金庫 ●名古屋銀行 ●十六銀行 ●東海労働金庫 ●ゆうちょ銀行(郵便局)

## 雑草の刈り取り

市役所環境課環境保全係 ☎76-8136

**内** 空き地の雑草は、放置しておくとう害虫の発生や火災、不法投棄の原因となり、生活環境を脅かす要因にもなります。土地所有者は空き地周辺にお住まいのかたに迷惑が掛からないよう、早めに雑草を刈り取ってください。

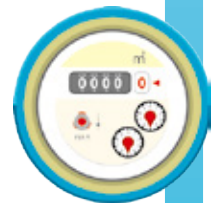
## 臨時休館

東部市民センター 9月5日(火)

受け付け業務も行いません。



## 水道メーターの 取り替えを 実施します



8月下旬～9月に取り替える地区・物件

- 大塚町、長坂町、西の野町、西山町、晴丘町、東印場町、東山町
- 印場元町、北本地ヶ原町、渋川町、城前町、東印場町にある集合住宅などの対象物件

### その他

- 対象者には事前にはがきで通知します
- 詳細は、広報おわりあさひ5月15日号かホームページをご覧ください

問い合わせ先  
市役所経営政策課料金係 ☎76-8168

# 地域ふれあい講座

あさひ健康  
マイスター  
チャレンジ  
対象事業

## 申し込み 方法

各申込期間に費用を添えて直接(午前9時～午後9時)  
※市内在住・在勤のかたを優先

## 申し込み・ 問い合わせ先

各講座  
実施施設

### スポーツウェルネス吹矢

**と き** 9月5日(火) 午前10時～正午  
**と ころ** 平子公民館(☎54-9290)  
**内 容** 誰でもできる健康的なスポーツ吹矢を楽しむ  
**定 員** 先着15人  
**費 用** 500円(マウスピース代を含む)  
**持ち物** 運動のできる靴、飲み物、タオル  
**講 師** 高瀬紘さん  
**申込期間** 8月16日(水)～31日(木)

### レザークラフト「コサージュ付きポーチ」

**と き** 9月14日(木) 午前10時～正午  
**と ころ** 渋川公民館(☎53-8600)  
**内 容** コサージュ付きのおしゃれな革製ファスナーポーチ(縦9cm×横11.5cm×マチ3cm)を作る(コサージュは取り外し可。革色はローズピンク・ブルーグレー・グレイッシュブラウンから選択)  
**定 員** 先着8人  
**費 用** 2,000円(材料費を含む)  
**持ち物** カッター、はさみ、定規、エプロン、筆記用具  
**講 師** 松原清美さん  
**申込期間** 8月16日(水)～9月5日(火)



### ベビーとママのスキンシップ教室

**と き** 9月5日、12日、19日(火曜日・3回)  
午前10時～正午  
**と ころ** 宮浦公民館(☎54-3738)  
**内 容** ベビーマッサージ、ベビーアートなどのノウハウを学び、親子の絆を深める  
**対象者** 生後2～10カ月の子と母  
**定 員** 先着8組  
**費 用** 900円(3回分)  
**持ち物** バスタオル、飲み物、デジカメまたはスマートフォン(お持ちのかたは、普段お使いのベビー用オイル)  
**講 師** 中島順さん  
**申し込み開始日** 8月16日(水)  
**その他** 講座対象外のお子さん  
の受け入れ不可



### PPバンド工作教室

**と き** 9月14日(木) 午後1時30分～3時30分  
**と ころ** 藤池公民館(☎54-8722)  
**内 容** 手芸用結束バンドで可愛いバッグを作る  
**定 員** 先着10人  
**費 用** 1,000円(材料費を含む)  
**持ち物** はさみ、洗濯挟み数個  
**講 師** 長縄紀美子さん  
**申し込み開始日** 8月16日(水)

### 「わくわくヨガ」～心もからだもアクティブに!～

**と き** 10月2日(月) 午前10時～11時30分 **と ころ** 渋川公民館(☎53-8600)  
**内 容** コロナ禍などで落ちた気力や体力を整え「動きたい時に動ける」心と体を作る  
**定 員** 先着20人 **費 用** 300円  
**持ち物** 動きやすい服装と靴(はだし可)、ヨガマット(バスタオル可)、タオル、飲み物  
**講 師** ヨガインストラクター 柴田麻里子さん **申し込み開始日** 8月16日(水)





北原山町

いとう ふうか  
**伊藤 颯花**ちゃん(2歳)

音楽に合わせて踊ることが好きなふうちゃん♡これから好きなことをたくさん見つけてね!



新居町

きたがわ かほ      たくま  
**北川 果歩**ちゃん(3歳)      **巧真**くん(9カ月)

2人はパパとママの宝物♡これからもニコニコな笑顔で仲良く過ごしていこうね☆



旭前町

きしだ さくら  
**岸田 桜空**ちゃん(2歳)

さあちゃんは家族のアイドル♡これから元気いっぱい育ててね!

お子さんの  
 写真を掲載  
 しませんか？

対象者 市内在住で掲載時に小学校入学前のお子さん(きょうだいで応募可)  
 応募方法 市役所広報広聴課へ写真を添付の上、メール(kouhou@city.owariasahi.lg.jp)で次の①～③を連絡。メールのタイトルは「スクスクこんにちは」としてください  
 お子さんの ①氏名・ふりがな ②生年月日 ③性別  
 保護者の ④氏名⑤郵便番号⑥住所⑦電話番号⑧コメント(40字程度)

応募用二次元コード



柴田市長コラム

犬派？猫派？



vol.5



このコラムのお陰で、愛犬チエルシーが有名となり、市民の皆さんとペットの話題で盛り上がる事が多くなりました。知名度では、飼い主を越えた可能性もあります。毎日の散歩コースには、犬用お菓子持参で畑仕事をされているご近所さんもおられ、尻尾を振って寄っていき、ちゃっかりとおやつをもらう、誠に幸せなワンコです。

また、お子さんがチエルシーと触れ合ったことをきっかけに、2組の家族が犬を飼い始めてくれ、そのうちの1頭は保護犬だそうです。ワンコが走り回る、明るく賑やかな家庭が増えたと思うと嬉しくなります。

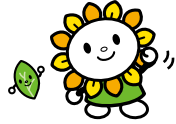
日本のペットの歴史は、5年ほど前に大転換点を迎えました。猫の飼育数が犬を上回ったのです。猫派の比率は、今後も上昇すると思います。

私が思うに、要は猫の方が飼いやすいのです。猫は清潔好きですし、散歩の必要がありません。犬は寂しがるので長時間の留守番は難しく、猫は短期間であれば旅行も可能、共働き家庭の増加もあって、猫派の勢いが増えています。

ちなみに、私は高校生の頃、それはすてきな三毛猫を可愛がっていたこともあります。妻が犬派なので、我が家は犬なのです。「どちらも派」は別として、飼い主さんには各派特有の特徴があるように思います。独断と偏見ながら、犬派は積極的で社交的、猫派は個性重視のマイペース主義かと。いかがでしょう。

ワンコもニャンコも、大切な家族の一員です。例えば、災害時、避難所へのペット同伴を検討中です。人にもペットにも優しいまちでありたいと願っています。

# 健康だより



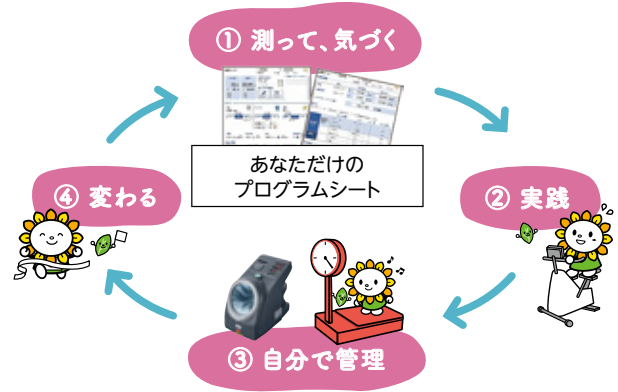
申し込み・問い合わせ先

保健福祉センター内健康課 ☎55-6800(平日午前8時30分～午後5時15分)

あさひ子育て応援ナビ

## 健康トピックス ～リニューアルした元気まる測定でより健康に～

元気まる測定は、タニタヘルスリンク監修のプログラムで、健康習慣を手に入れるためのお手伝いをします。①「測って、気づく」は、生活習慣のアンケートと体力・身体測定を行い、あなただけのプログラムシートを発行します。②「実践」と③「自分で管理」は、発行されたプログラムを基に、地域の元気まるステーションやアプリを活用し、3カ月間実践していきます。④「変わる」では、より健康になった新しい自分を実感します。昨年度は、3カ月後に再度元気まる測定を受検したかたのうち、6割以上のかたの結果が改善していました。ぜひ元気まる測定に参加し、健康習慣を身に付けましょう。



## 成人向けの事業

ところ:保健福祉センター



事業名	とき	対象者・定員	内容・申し込み方法
認知度 チェックテスト あたまの元気まる	<b>【来所】</b> 8月17日(木) 9月4、25日(月) <b>【電話】</b> 8月21日(月) 9月21日(木) 午前9時20分～11時20分	40歳以上の要支援・要介護認定を受けていないかた 先着各7人	<b>内容</b> 約15分で認知機能を高い精度で判別。結果を基に、保健師がアドバイス <b>申し込み方法</b> 電話で
9月の 元気まる測定	<b>【1コース 半日×2回】</b> ①9月6、13日(水)午前 ②9月21、28日(木)午後 いずれか1コース	いずれも市内在住の18歳以上のかた 先着各10人	<b>内容</b> 生活習慣の振り返りと体力測定を実施し、一人一人に合わせたプログラムシートを作成。結果を基に健康づくりをアドバイス <b>申し込み方法</b> 実施1週間前までに電話で

### 離乳食教室(予約制)



**とき** 9月14日(木)午前10時から(1時間程度)

**ところ** 保健福祉センター フッキングルーム

**内容** 管理栄養士による講話と実演、試食  
(希望者のみ)

**対象者** 生後4カ月以上の子を持つ保護者

**定員** 先着15人

**費用** 無料

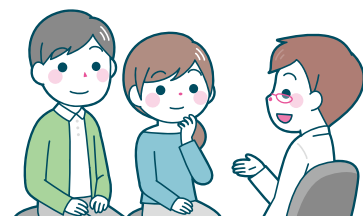
**申し込み方法** 8月14日(月)から電話か  
右記二次元コードから

**その他** 調理実習・託児なし



### かかりつけ医を持ちましょう

かかりつけ医とは、日常的な診察や健康管理をしてくれる医師のことです。自分と家族の健康のために、身近にかかりつけ医を持ち、「病気かな?」と思ったらまずはかかりつけ医に相談しましょう。



# くらしのひろば 9月の市民相談

※の相談を除き、申し込みは不要です。相談室などへ直接お越しください。正午～午後1時、祝日はお休みです



相談名	とき	ところ・申し込み方法
経営※	4日(税務)、7日(法律)、13日(労務)、13日(IT)	午後1時30分～4時 商工会館 相談室 ※電話(☎53-7111)で
お仕事探し	月～金曜日	午前9時～午後4時30分 市役所ふるさとハローワーク(☎52-1626)
消費生活	月・水・金曜日 火・木曜日	午前9時～正午 午後1時～4時 市役所消費生活センター(☎53-2111)
法律※1 不動産 登記	1・8・15日(金) 6日(水) 13日(水)	午後1時30分～4時20分 午後1時～4時 午前9時～正午
労働※2	21日(木)	午後1時～4時
行政	19日(火)	午後1時～3時
人権こまりごと	12日(火) 26日(火)	午前10時～正午 午後1時～3時
相続・遺言手続	28日(木)	午後1時～3時
建築※3	20日(水)	午前10時～正午
ひとり親家庭	月～金曜日	午前9時～午後4時 市役所こども課(☎76-8149)
保育	月～金曜日	午前9時～午後4時 市役所保育課(☎76-8147)
女性の悩みごと※	5・19日(火)	午前10時～午後3時 保健福祉センター内子育て相談課 ※電話(☎53-6101)で
こども・子育て	月～金曜日	午前9時～午後4時 こども・子育て相談は☎53-6102
こどもの発達 医師による こどもの発達専門※	月～金曜日 13・27日(水)	午前8時30分～午後5時 午後2時～5時
言語聴覚士による ことばの専門※	6・20日(水)	午前9時～正午 保健福祉センター内 こどもの発達センターにこここ ※電話(☎53-6103)で
臨床心理士による こどもの心理専門※	26日(火)	午前9時～正午
精神保健福祉士による こころの健康※	水曜日	午前10時～午後3時20分 保健福祉センター内健康課 ※電話(☎55-6800)で
栄養※	22日(金)	午前9時～11時
保健師による健康	月～金曜日	午前9時～11時
労働者のための こころの健康※	22日(金)	午後2時～4時 瀬戸旭医師会館 相談室(瀬戸市西長根町) ※瀬戸地域産業保健センターに電話(☎84-1139)で
出張がん相談	14日(木)	午後2時～4時 市役所 市民相談室 公立陶生病院がん相談支援センター(☎070-5038-6270)
青少年と その保護者の悩み (スマイルダイヤル)	月～金曜日 9日(土)	午前9時～午後5時 午前9時～午後4時30分 中央公民館内少年センター ☎0120-48-7830 (携帯電話からは☎52-0700) 来所相談は事前に連絡。土曜日は電話相談のみ
高齢者	月～金曜日	午前8時30分～午後5時 保健福祉センター内地域包括支援センター (☎55-0654)
成年後見制度※	7日(木)	午後1時30分～4時15分 市役所 市民相談室 ※尾張東部権利擁護支援センターに電話(☎75-5008)で
障がい者	月～金曜日	午前9時～午後5時 市役所障がい者基幹相談支援センター (☎76-8140)
生活の困窮※	月～金曜日	午前9時～午後5時 市役所福祉政策課 ※電話(☎76-8139)で 来所相談は事前に連絡

## 6月の犯罪・事故・火災など (本年の累計/前年同期比)

犯罪発生状況		人身交通事故	
刑法犯	35件(191件/14件)	件数	16件(131件/17件)
うち窃盗犯	23件(131件/1件)	死傷者	19人(153人/6人)
火災発生	2件(10件/3件)	うち死者	0人(0人/±0人)
救急車出動	345件(1861件/89件)		

## 納期限のお知らせ

8月25日(金)	介護保険料・後期高齢者医療保険料(普通徴収) 第1期
8月31日(木)	国民健康保険税(普通徴収) 第2期
9月5日(火)	市・県民税(普通徴収) 第2期



尾張旭市の  
魅力を紹介

# あさひ 情報局

Asahi Information Bureau

No.14



## 尾張旭まち案内

〒488-0801  
東大道町原田34-1  
グリーンシティビル1階  
開設時間/午前10時～午後6時  
定休日/木曜日(祝・休日を除く)  
問い合わせ先/  
(一社)市観光協会 ☎52-6500

## 維摩池キャンドルナイト

こんにちは。尾張旭まち案内の広報担当「あさひかんこ」です。  
今年も毎年恒例の「維摩池キャンドルナイト」を、維摩池北芝生広場で9月2日(土)(雨天の場合は9月3日(日))に開催します。  
日が落ちてくると、大小さまざまな約1000本の明かりが優しく揺らめき、幻想的で思い出に残るような景色が広がります。  
今年は、ライブパフォーマンスも開催予定です。夏の終わりに維摩池周辺の豊かな自然を感じながら、ライブパフォーマンスやキッチンカーグルメを楽しんだり、キャンドルが少しずつ溶けていく様子を眺めたりするなど、皆さんそれぞれでゆっくりとした時間をお過ごしください。開催時間など詳細は、市観光協会のホームページ(右記二次元コード)をご覧ください。



## 尾張旭まち案内商品情報

市の指定文化財である「陶製狛犬(井田八幡神社・狩宿白山神社所有)」をモデルに撮影したポストカード「尾張旭の陶製狛犬ーちょっとかわいい守り獣ー」(5枚入り)を、販売しています。「ちょっとかわいい」守り獣のポストカードをぜひお手元に!



## 広告

※広告の内容に関するお問い合わせは、直接広告主へお願いします

病気を治す医療から  
病気にならない医療を目指して

### 井上病院 健康管理センター

要予約 人間ドック・健診専用ダイヤル 76-2300  
予約メール kenkou@inoue-hp.com

<input type="checkbox"/> 人間ドック	<input type="checkbox"/> 生活習慣病予防健診	<input type="checkbox"/> 特定健診
<input type="checkbox"/> 市民健診	<input type="checkbox"/> 各種がん検診	<input type="checkbox"/> 各種健康診断

\*婦人科検診 女性医師、技師在籍

医療法人社団順心会 井上病院  
瀬戸市川北町2-11 TEL 83-3131  
東三郷交差点北へ200m  
URL: <http://www.inoue-hp.com>

### 相続の問題は、公正証書遺言を作っておくと回避できます。

公証人に出張をお願いすることで  
当事務所でも、作成できます。  
まずは、お気軽にご相談ください。

予約専用 0120-0871-97  
平日9時～18時「瀬戸旭法律事務所」で検索

弁護士法人瀬戸旭法律事務所  
尾張旭事務所 弁護士 水野 秀志  
(愛知県弁護士会) 三郷駅 徒歩5分

### 相続登記はお済みですか

ご相談ください

相続・贈与・遺言の手続き  
建設業許可・経営事項審査  
土地測量・建物新築の登記等  
会社設立・役員変更の手続き

司法書士 行政書士 土地家屋調査士 **川崎事務所**  
TEL: 53-5966  
〒488-0818 尾張旭市向町 3-2-12

### LIXIL不動産ショップ

三郷駅 西すぐ

売買仲介 相続・資産活用  
賃貸仲介 買取り・開発分譲  
賃貸管理

愛知県知事免許(10)第13338号(公社)愛知県宅地建物取引業協会会員

## トーエー不動産株式会社

〒488-0011 尾張旭市東栄町1-16-26 ●定休日/水曜日 ●営業時間/9時30分～18時00分

携帯電話もOK フリーダイヤル さんごう。 トー エー

# 0120-35-1080