



小・中学校就学援助

市役所学校教育課庶務係 ☎76-8176

内 新入学用品費(入学準備金)を、令和6年4月入学予定の児童・生徒を持つ保護者で対象者のかたへ入学前に支給します。



申 12月28日(木)までに必要書類を直接か郵送 **他** ●対象者や申請方法など詳細は、ホームページ(上記二次元コード)をご覧ください●現在小学6年生で就学援助を受けているかたは、申請不要



新入学児童の健康診断

市役所学校教育課学校教育係 ☎76-8178

対 令和6年度に小学校へ入学する児童(他市町村へ転出予定のかたを含む) **持** 健康診断のお知らせ(9月上旬に送付。届かない場合はご連絡ください) **他** 日時・場所など詳細は、ホームページ(上記二次元コード)をご覧ください。



私立学校修学支援事業補助金

市役所教育政策課教育政策係 ☎76-8173

【対象校】 小・中学校、義務教育学校、中等教育学校(前期課程)、高等学校、中等教育学校(後期課程)、専修学校高等課程



対 10月1日現在、市内在住の児童・生徒の保護者などで、要件を満たすかた **【補助金額】** 所得基準の区分により、児童・生徒1人につき年額18,000円、15,000円、12,000円 **申** 10月2日(月)～31日(火)に直接か郵送 **他** 対象者や必要書類など詳細は、ホームページ(上記二次元コード)をご覧ください。



mini民具企画展 「焼き物でできた暮らしの道具」

市役所文化スポーツ課文化振興係
☎53-1144

時 9月14日(木)～10月31日(火)午前9時～

午後5時 **場** スカイワードあさひ 歴史民俗フロア **内** 湯たんぽや重箱など、陶磁器製の古い暮らしの道具の展示



文化会館の催し

文化会館 ☎54-8500

芸術展 写真部門

時 9月26日(火)～10月1日(日)午前10時～午後5時(最終日は4時まで) **場** 文化会館 展示室・展示ギャラリー **費** 無料

特別企画展

「ラリー その瞬間」思い出の銀塩写真

時 9月26日(火)～10月1日(日)午前10時～午後5時(最終日は4時まで) **場** 文化会館 展示ロビー **内** 市内在住の日本レース写真家協会尾関一さんにより撮影された写真の展示

コラボ企画「初秋の名曲コンサート」

時 9月28日(木)午後1時30分から(1時開場) **場** 文化会館 ホワイエ **内** ソプラノとフルート・ピアノによる演奏

あさひ健康
マイスター
チャレンジ
対象事業



ノルディックウォーキング教室

総合体育館 ☎54-2733

時 10月2日(月)、11月15日(水)午前10時～正午 **場** 総合体育館 **内** ポールの使い方、歩き方を学び、維摩池方面へ約4kmのウォーキング **対** 成人のかた



定 先着各20人 **費** 250円(保険・ポールレンタル料を含む) **講** 日本ノルディックウォーキング協会公認指導員 小森一輝さん **申** 9月15日(金)から電話か直接(午前9時～午後8時30分。初日のみ10時から) **他** ●雨天中止●キャンセルの場合、費用の返却不可

あさひ健康
マイスター
チャレンジ
対象事業



吉賀池湿地 中秋の一般公開

市役所公園農政課農政係 ☎76-8133

時 9月30日(土)、10月1日(日)午前9時～正午

あさひ健康
マイスター
チャレンジ
対象事業

(雨天中止) **場** 吉賀池湿地(旭ヶ丘運動広場内に臨時駐車場あり) **内** ミカワシオガマなど秋の湿地植物の公開 **費** 無料 **他** ● 申し込み不要。動きやすい服装・靴で会場へ直接お越しください ● 公開日の会場案内・受け付けなどのボランティアを随時募集しています。詳細はお問い合わせください



ケアラズカフェ

あさひ健康
マイスター
チャレンジ
対象事業

保健福祉センター内地域包括支援センター
☎55-0654

時 10月11日(水)午前10時30分～午後3時(時間内入退場自由) **場** 中央公民館 101会議室 **内** 認知症介護の相談、介護者同士の情報交換 **対** 認知症のかたを介護している家族のかた、要介護者、医療・福祉専門職のかたなど **費** 200円(飲み物・お菓子付き) **他** 申し込み不要。会場へ直接お越しください。



地域ふれあい講座 秋のスイーツ教室

あさひ健康
マイスター
チャレンジ
対象事業

瑞鳳公民館 ☎052-773-1466

時 ①10月19日②26日(木)午前10時～午後0時30分 **場** 瑞鳳公民館 **内** 秋のスイーツを作る ①タルト オ パワール②ブッセ **定** 先着各9人(市内在住・在勤のかたを優先) **費** ①1,500円 ②1,200円(教材費を含む) **持** エプロン、布巾(食器拭き用)、ラップ、持ち帰り用容器、保冷剤、筆記用具 **講** 中村真由美さん **申** 9月29日(金)～10月6日(金)に費用を添えて直接(午前9時～午後9時)



ブッセ



ボランティアサロン

あさひ健康
マイスター
チャレンジ
対象事業

渋川福祉センター内社会福祉協議会
渋川ボランティアセンター ☎51-5535

時 10月25日(水)午後1時30分～3時 **場** 渋川福祉センター ボランティア室 **内** 「朝、食べるた

んぱく質の大切さ」を学ぶ **定** 15人 **講** 市健康づくり食生活改善協議会 **申** 10月18日(水)までに電話か直接(平日午前9時～午後5時)。定員を超えた場合は抽選。定員に満たない場合は、10月19日(木)以降に先着順で受け付け



国際交流コンサート 「ジャズ&ポピュラー名曲コンサート」

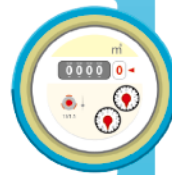
あさひ健康
マイスター
チャレンジ
対象事業

尾張旭国際交流会 櫻井 ☎53-2283
✉oifa0561@gmail.com

時 11月18日(土)午後1時30分～3時30分(1時開場) **場** 文化会館 あさひのホール **内** 演奏とボーカルでジャズ&ポピュラーの名曲を楽しむ **【出演者】** ●ピアノ/ダニー・シュエッケンディック ●ドラムス/ルベン・フィゲロア ●ベース/北浦ゆたか ●ボーカル/尾崎真希 **定** 先着290人 **費** 1,000円(当日持参) **申** 9月15日(金)～11月11日(土)に氏名、電話番号をメール、上記二次元コードからか電話で



水道メーターの 取り替えを実施します



9月下旬～10月に取り替える地区・物件

- 柏井町、北原山町、北山町、東大道町、南原山町
- 東栄町にある集合住宅などの対象物件

その他

- 対象者には事前にはがきで通知します
- 詳細は、広報おわりあさひ5月15日号かホームページをご覧ください

問い合わせ先
市役所経営政策課料金係 ☎76-8168

令和6年1月・4月入校 障害者職業訓練生を募集します

愛知障害者職業能力開発校
☎0533-93-2102

【コース】①ITスキル科②OAビジネス科③CAD設計科④総合実務科(知的障がい者)⑤就業支援科(精神障がい者、発達障がい者)【訓練期間】①～④1年間⑤3カ月【応募期間】10月2日(月)～11月16日(木)【選考日】①②③⑤12月8日(金)④12月10日(日)【選考方法】筆記試験、面接 申 ハローワーク瀬戸に電話(☎82-5123)で

自衛官候補生を募集しています

自衛隊瀬戸地域事務所 ☎83-3181

【受験資格】18歳以上33歳未満のかた【応募期間】通年 他 応募方法など詳細は、同事務所にお問い合わせいただくか、自衛隊愛知地方協力本部ホームページ(上記二次元コード)をご覧ください。



DV被害ひとりで悩まないで 女性の悩みごと相談

保健福祉センター内子育て相談課
☎53-6101

時 毎月第1・3火曜日(祝日の場合は翌週)午前10時～午後3時 場 保健福祉センター 3階
内 女性相談員がDV被害、家庭内の不和やいざこざ、結婚・離婚、男女問題など、女性のさまざまな悩みごとに応じる 申 電話で(平日午前8時30分～午後5時)

DV被害で急を要する場合の相談ナビ



●携帯電話や一部のIP電話からも利用可●詳細は、内閣府男女共同参画局ホームページをご覧ください

地区公民館作品展示会の開催

各地区公民館で活動している各種同好会などが日頃の活動の成果を披露するため、作品展示会を開催します。皆さま、お誘い合わせの上、お出掛けください。

あさひ健康
マイスター
チャレンジ
対象事業



地区公民館

とき	ところ	内容
10月14日(土) 15日(日)	三郷・瑞鳳・平子・ 渋川・旭丘公民館	絵画、書道、ペン習字、絵手紙、短歌、ちぎり絵、生け花、トールペイント、パッチワークなどの作品展示のほかに体験、実演コーナーも予定
10月21日(土) 22日(日)	藤池・白鳳・ 宮浦公民館	
10月28日(土) 29日(日)	本地原公民館	

問い合わせ先/各地区公民館





表示登記無料相談会

市役所土木管理課庶務係 ☎76-8162

時 10月14日(土)午前10時～午後3時 **場** CBCハウジング長久手住まいの公園(長久手市岩作長鶴) **内** 土地・建物登記に関する相談会(1人30分程度) **費** 無料 **講** 土地家屋調査士 **申** 県土地家屋調査士会名古屋東支部に電話(☎052-778-6080)で



国民年金保険料を納めましょう

瀬戸年金事務所 ☎83-2412

内 老齢基礎年金を満額受給するためには、国民年金保険料を20～60歳の40年間納めなければなりません。自営業や学生、離職したかたなどは、自身で国民年金第1号被保険者の加入手続きをし、日本年金機構から送付される納付書で保険料を納めてください。納め忘れがあると、万一のときに障害基礎年金や遺族基礎年金が受けられなくなったり、将来の老齢基礎年金が減額されたりします。



9月20日～26日 動物愛護週間

市役所環境課環境保全係 ☎76-8136

内 ペットにとって、飼い主は唯一のよりどころです。最後まで責任を持って飼い続けましょう。**【犬の飼い主のかたへ】**●道路などで排せつしたふん尿は後始末する●リードを付ける●必要以上にほえないようしつける **【猫の飼い主のかたへ】**●他人の敷地への侵入や事故などを防ぐため、室内で飼う●不必要な繁殖を防ぐため、避妊・去勢手術をする(補助金制度あり)



9月21日～30日 秋の交通安全市民運動

市役所市民活動課交通防犯係 ☎76-8128

内 秋は、人や車の動きが盛んになります。次の点に気を付け、交通安全に努めましょう。**【ドライバー】**●信号のない横断歩道を渡ろうとしている人がいたら、必ず一時停止●夕暮れ時は早めにライトを点灯●夜間の運転はハイビームを適宜活用●飲酒運転は絶対にしない●高齢ドライバーは、身体機能の衰えを自覚し安全行動

に努める●シートベルトやチャイルドシートを正しく着用●「ながらスマホ」は絶対にしない **【歩行者】**●ドライバーから目立つよう手を上げて横断●明るく目立つ色の衣服や反射材を身に着ける **【自転車】**●夕暮れ時や夜間は必ずライトを点灯●ヘルメットの着用●自転車損害賠償責任保険などへの加入



9月28日～10月10日 図書館特別整理休館

図書館 ☎54-5544

内 蔵書点検のため休館します。9月14日(木)～27日(水)は貸出点数を15点までとし、貸出期間を延長します。休館中の図書館の返却は、ブックポストか地区公民館などへ、視聴覚資料、相互貸借本、大型本は図書館北側の事務室へお持ちください(平日午前8時30分～午後5時15分)。



市民活動保険

市役所市民活動課コミュニティ係
☎76-8126

内 自治会などの市民団体が行う公共的・公益的な活動を支援するため、万一の事故に対する補償をしています。**【他】** 詳細はお問い合わせください。

申し込みは9月29日(金)まで

省エネ家電買い換え の補助金申請はお早めに

詳細は、ホームページ(下記二次元コード)でご確認ください。
※予算額に達し次第、終了



申請・問い合わせ先

市役所環境課環境施策係 ☎76-8134