



## 小中高生 ダンスフェスティバルの開催

あさひ健康  
マイスター  
チャレンジ  
対象事業

市青少年健全育成推進会議  
(中央公民館内少年センター) ☎76-8129

**時** 10月28日(土)午後1時から  
**場** 文化会館ホール **内** ●小中高生の各グループによるダンス発表  
 ●市出身の「DA PUMP」TOMOさんによる講評 ●参加者とTOMOさんによるダンスの披露 **費** 無料 **持** 整理券(少年センターで配布) **他** 詳細は、ホームページ(上記二次元コード)をご覧ください。



特別ゲスト  
「DA PUMP」TOMOさん



## すくすく子育て講座

あさひ健康  
マイスター  
チャレンジ  
対象事業

保健福祉センター内子育て支援センター  
☎52-3132

### 子どもの身近な病気とその対応 —感染症を中心に—

**時** 11月6日(月)午後1時30分～3時 **場** 保健福祉センター 4階 **内** 乳幼児に多い病気とその対応を学ぶ **対** 市内在住の未就学児の保護者  
**定** 先着50人 **【託児】** 生後3カ月～未就学児、先着30人 **講** 旭ろうさい病院小児科医師 安藤郁子さん **申** 10月16日(月)～11月2日(木)に電話で(平日午前9時～午後4時)

### アラフォーママの会

**時** 11月16日(木)午前10時～11時30分  
**場** 保健福祉センター 2階 **内** 交流・仲間づくり、講話「アラフォーでの出産と私の相談Q&A」、座談会、保健師相談など **対** 市内在住の ●38歳以上で出産し、現在未就園の子を持つ母 ●38歳以上で出産予定の妊婦 **【託児】** 生後6カ月以上の子 **講** こころのソーシャルワーカー 大野亜紀子さん **申** 10月17日(火)～11月14日(火)に電話で(平日午前9時～午後4時)



## じどうかんフェス

あさひ健康  
マイスター  
チャレンジ  
対象事業

各児童館

**時** 12月2日(土)①午前10時～11時30分②午後

**時** とき **場** ところ **内** 内容 **対** 対象者 **定** 定員 **費** 費用 **持** 持ち物  
**講** 講師 **申** 申し込み・申請方法 **応** 応募方法 **抽** 公開抽選 **他** その他

1時～2時30分 **内** チャレンジゲーム、工作など  
**対** 幼児～中学生(幼児は保護者の同伴が必要)  
**定** 先着各40組 **申** 11月1日(水)～12月1日(金)に直接(日曜日・祝日を除く午前9時～午後5時)  
**他** 詳細は、児童館だより11月号をご覧ください。



## 市民文化祭

あさひ健康  
マイスター  
チャレンジ  
対象事業

文化協会各実行委員会事務局(市役所文化スポーツ課文化振興係内) ☎53-1144

### 市民展

**時** 10月29日(日)～11月5日(日)午前10時～午後5時(最終日は4時まで) **場** スカイワードあさひ 1・4・5階 **内** 絵画、書道、写真、彫塑・工芸、文芸  
**市民芸能発表大会**

**時** 11月3日(祝)午前10時～午後3時30分  
**場** 文化会館ホール **内** 舞踊、民謡、詩吟、琴、尺八、大正琴、和太鼓、三味線、民踊、ダンスなど

### 市民音楽祭

**時** 11月5日(日)午前10時～午後5時 **場** 文化会館ホール **内** 合唱、コーラス、器楽演奏など **他** 市民芸能発表大会・市民音楽祭は、映像(右記二次元コード)を生配信します。



## 山辺の散歩道散策と自然観察会

寺田保全の会 山室 ☎54-4766(夜間のみ)

**時** 10月22日(日)午前9時から **場** 旭ヶ丘運動広場駐車場(旭ヶ丘ふれあい会館前) **内** 山辺の散歩道 長洞の森コースを散策 **費** 無料 **他** ●申し込み不要。集合場所へ直接お越しください●歩きやすい靴でお越しください

## 多世代交流館いきいき 開館時間が変わります

11月1日(水)～令和6年3月31日(日)  
午前8時30分～午後5時

多世代交流館いきいき ☎54-8202

**吉賀池湿地 晩秋の一般公開**

あさひ健康  
マイスター  
チャレンジ  
対象事業

市役所公園農政課農政係 ☎76-8133

**時** 10月28日(土)、29日(日)午前9時～正午(雨天中止) **場** 吉賀池湿地(旭ヶ丘運動広場内に臨時駐車場あり) **内** ウメバチソウなど晩秋の湿地植物の公開 **費** 無料 **他** ●申し込み不要。動きやすい服装・靴で会場へ直接お越しください ●公開日の会場案内・受け付けなどのボランティアを随時募集しています。興味のあるかたはお問い合わせください

**総合防災訓練**

あさひ健康  
マイスター  
チャレンジ  
対象事業

市役所危機管理課災害対策係 ☎76-8127

**時** 10月29日(日)午前9時～正午 **場** 旭丘小学校 **費** 無料 **他** 近隣クリニックなどの駐車場を一般参加者用駐車場として借ります。駐車場所や内容など詳細は、ホームページ(上記二次元コード)をご覧ください。



**食育推進講演会・学校給食試食会**

あさひ健康  
マイスター  
チャレンジ  
対象事業

学校給食センター ☎53-2971

**時** 11月9日(木)午前10時30分～午後1時 **場** 学校給食センター **内** ●うりすクリニック名誉院長 宇理須厚雄さんによる講演「食物アレルギー 家庭と学校での対応」●学校給食試食会【献立】白ごはん、牛乳、チキンカレー、米粉のかりかり魚フライ、福神漬サラダ **対** 市内在住・在勤・在学のかた **定** 40人 **費** 250円(給食代。当日持参) **申** 10月16日(月)～26日(木)に上記二次元コードからか電話で(平日午前8時30分～午後5時15分。グループでの申し込みは5人まで)。定員を超えた場合は抽選 **他** ●車での来場はご遠慮ください ●11月6日(月)以降にキャンセルの場合は、費用を後日徴収します ●開始時間まで施設見学可能



**ボランティアサロン**

あさひ健康  
マイスター  
チャレンジ  
対象事業

渋川福祉センター内社会福祉協議会  
渋川ボランティアセンター ☎51-5535

**時** 11月14日(火)午後1時30分～3時 **場** 渋川

福祉センター 集会室 **内** エチケット袋ケースを手作りする **定** 10人 **費** 100円 **講** 尾張旭消費者協会 **申** 11月7日(火)までに電話か直接(平日午前9時～午後5時)。定員を超えた場合は抽選。定員に満たない場合は、11月8日(水)以降も先着順で受け付け

**第1回タウンミーティング**

県労働福祉課 ☎052-954-6360

**時** 11月15日(水)午後1時30分～4時(1時開場) **場** ①ウイングあいち 1301会議室②自宅など(Zoomで受講) **内** ワーク・ライフ・バランスへの理解促進を図るため、専門家による基調講演や、推進企業を交えたパネルディスカッションを実施 **対** 企業経営者、管理職、労働者など **定** 先着①20人②80人 **費** 無料 **申** 11月9日(木)までに上記二次元コードから **他** ②の受講に伴う通信費などは受講者負担



**みんなで学ぼう! 認知症サポーター養成講座**

あさひ健康  
マイスター  
チャレンジ  
対象事業

保健福祉センター内地域包括支援センター ☎55-0654

**時** 11月18日(土)午前10時～11時30分 **場** 中央公民館 302会議室 **内** 認知症について正しく理解し、認知症のかたやその家族を温かく見守る応援者(認知症サポーター)を養成。実例

**10月31日(火)まで**

**私立学校修学支援事業  
補助金の申請を  
お忘れではないですか**

●詳細は、広報おわりあさひ9月15日号かホームページ(右記二次元コード)をご覧ください

●学校で申請書を取りまとめている場合は、学校へ提出してください

**申請・問い合わせ先**  
市役所教育政策課教育政策係  
☎76-8173



子ども・子育て

文化・スポーツ

催し・講座

暮らし

お知らせ

を交えながら分かりやすくお話しします。**定** 先着30人 **費** 無料 **講** 市認知症キャラバンメイト **申** 電話か直接(平日午前8時30分～午後5時15分)



## 家庭介護教室 ひとりで抱え込まない介護 ～夜のトイレの不安をもっと減らすために～

あさひ健康  
マイスター  
チャレンジ  
対象事業

市社会福祉協議会 ☎54-4540

**時** 11月25日(土)午前10時～正午 **場** 保健福祉センター シアタールーム **内** 介護されている家族などが、介護に関する知識や技術を学び、不安解消を図るための講義・演習 **定** 先着20人 **費** 無料 **講** 愛知医科大学看護学部講師 横山剛志さん **申** 電話か直接(平日午前8時30分～午後5時)



## 救命ボランティア講習会

あさひ健康  
マイスター  
チャレンジ  
対象事業

消防本部消防総務課消防整備係  
☎51-0860

**時** 11月26日(日)午前9時～11時 **場** 消防署 **内** 救命ボランティア活動をするために、応急手当てやアプリの使い方、個人情報保護などについて学ぶ **対** 次の要件を満たすかた ●市内在住・在勤・在学の18歳以上 ●スマートフォンを持っている **定** 先着40人 **費** 無料 **申** ホームページ(上記二次元コード)から



## 謎解きイベント 「謎解きあさぴーを救え! 2023」

あさひ健康  
マイスター  
チャレンジ  
対象事業

市商工会 ☎53-7111

**時** 11月26日(日)午前10時～午後3時(午前9時30分～午後2時に受け付け) **場** 城山公園 イベントステージ前 **内** 城山公園全域を使用した謎解きイベント **定** 先着800人 **費** 無料 **申** 10月26日(木)午前9時～11月17日(金)午後4時に下記二次元コードから **他** ●参加記念品あり ●当日午前8時に、悪天候による警報・注意報が出ている場合は、12月3日(日)に延期。延期の場合は、市商工会ホームページでお知らせ ●詳細は、右記二次元コードをご覧ください



## 第三者から傷害を受けた場合は 届け出を

市役所保険医療課国保年金係 ☎76-8151

**内** 交通事故など、第三者から傷害を受けた場合でも国民健康保険を使用することができます。その場合、国民健康保険が立て替え払いをした医療費を加害者(自賠責保険など)に請求するため、事故に関する届け出が必要になります。  
**他** 届け出方法は、お問い合わせください。



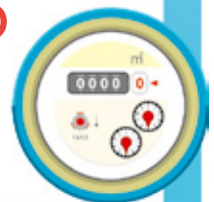
## 市国民健康保険加入者 特定保健指導

あさひ健康  
マイスター  
チャレンジ  
対象事業

市役所保険医療課国保庶務係  
☎76-8150

**対** 特定健康診査を受診し、生活習慣の改善による効果が特に期待できるかた  
**①動機付け支援**  
**内** 健診を受けた医療機関で、原則1回の面接と3カ月後の評価を実施  
**②積極的支援**  
**内** 保険医療課や健康課で、生活改善のための継続的な支援と3カ月以上経過後の評価を実施

## 水道メーターの 取り替えを 実施します



10月下旬～11月に  
取り替える地区・物件

北本地ヶ原町、東名西町、白鳳町、東本地ヶ原町、平子ヶ丘町、平子町、緑町、南栄町、南新町、南本地ヶ原町

### その他

- 対象者には事前にはがきで通知します
- 詳細は、広報おわりあさひ5月15日号かホームページをご覧ください

問い合わせ先  
市役所経営政策課料金係  
☎76-8168



## 段差解消プレートなどの撤去にご協力を

市役所土木管理課管理係 ☎76-8164

**内** 敷地と道路との段差を解消するための段差解消プレートや鉄板などを設置することは、道路法で禁止されています。こうした行為により歩行者や自転車、バイクの転倒事故につながる場合があります。事故が発生した場合は設置したかたが責任を問われることもあります。また、雨水の流れを妨げ、道路冠水の原因となることもあるため、速やかに撤去してください。



## 宝くじ助成金でコミュニティ活動用備品を整備

市役所市民活動課コミュニティ係 ☎76-8126

**内** 三郷連合自治会が、コミュニティ活動で使用する盆踊り用のやぐらなどの備品を整備しました。これは、(一財)自治総合センターによる宝くじの社会貢献広報事業として、宝くじ受託事業収入を財源とした一般コミュニティ助成事業によるものです。



## あなたの参加を待っています！町内会に加入しましょう

市役所市民活動課コミュニティ係 ☎76-8126

**内** ごみ集積所の清掃、防犯灯の維持管理などは町内会が行っています。いざというときのためにも、日頃から町内会活動などを通して地域の人々と交流を深めることも大切です。快適で安全な暮らしづくりのために、ぜひ町内会に加入しましょう。

### 町内会の主な活動

● 地域の交流活動／運動会や盆踊り、お祭りな

あさひ健康マイスター  
チャレンジ対象事業



ど ● 生活環境の向上／防犯灯の管理やパトロールなどの防犯活動、地域の防災対策や清掃活動、集会所管理など ● 災害への備え／地域での防災訓練など

### 加入方法

地域の町内会の役員へ直接。役員が分からない場合は、ホームページ(上記二次元コード)からお問い合わせください。



## 雨水整備工事を実施します

市役所都市整備課道路雨水整備係 ☎76-8160

**場** 市道三郷北山2号線(南原山町石原地内外)  
**内** 雨水に対する安全性を向上させるため、雨水排水施設の整備を実施します。工事期間中(11月～令和6年3月予定)は、昼夜間車両の通行はできません。ご不便をおかけしますが、ご理解・ご協力をお願いします。



## 軽度・中等度難聴児補聴器購入費等助成

市役所福祉課障がい福祉係 ☎76-8142、FAX.52-3749  
✉ fukusi@city.owariasahi.lg.jp

**対** 市内在住の18歳未満で、身体障害者手帳交付対象とならない軽度・中等度難聴のかた【**主な要件**】●原則両耳とも聴力レベルが30デシベル以上 ● 所得制限などあり【**助成金額**】補聴器の購入などに要する費用と算定基準に定める額のいずれか低い方の3分の2の額【**上限金額**】●片耳／37,000円 ● 両耳／74,000円【**申**】購入前に申請書(福祉課で配布。ホームページからもダ

ウンロード可)に必要書類を添えて直接 **他** 詳細  
はお問い合わせください。

## 中小企業退職金共済制度の お知らせ

中小企業退職金共済事業本部名古屋コーナー  
☎052-857-7588  
市役所産業課商工振興係 ☎76-8132

**内** 中小企業で働く従業員のための安全・確実・  
有利な退職金制度 **【特色】**●掛け金の一部を国  
が助成●パートタイマーのかたも加入可●掛け  
金は税法上、全額非課税扱い●新規で加入し  
た場合、12カ月分の掛け金の20%以内を市が  
補助

## 消防法令違反対象物の公表制度

消防本部予防課予防査察係 ☎51-0352

**内** 建物を利用する際に安全性を判断できるよ  
う、重大な消防法令違反のある建物の名称・所  
在地・違反内容を公表します。**【対象建物】**特定  
防火対象物(飲食店、物品販売店、旅館、病院な  
どの不特定多数の人が利用する建物) **【対象と  
なる消防法令違反】**次のいずれかが設置されて  
いない建物●屋内消火栓設備●スプリンクラー  
設備●自動火災報知設備

## 臨時休館

渋川福祉センター 11月4日(土)

受け付け業務も行いません。



心も体も  
元気に!



## 豚肉のさっぱり春巻き

### ひと口メモ

- 豚肉に豊富に含まれるビタミンB群とタンパク質は、疲労回復に効果が期待できます
- 梅干しと大葉で口当たりも爽やかに

### 材料(4人分)

- 梅干し(種なし)…………… 16g(1~2個)
- 春巻きの皮…………… 8枚
- 大葉…………… 16枚
- 豚ロース薄切り…………… 8枚
- スライスチーズ…………… 4枚
- 水…………… 適量
- 揚げ油…………… 適量

### 作り方

- 1 梅干しは、包丁でたたきペースト状にする
- 2 春巻きの皮を広げて置き、中央より少し手前に大葉2枚を並べ、その上に豚肉・半分に切ったチーズを乗せ、1を塗る
- 3 手前の皮を折って一巻きしたら、両端を内側に折り最後まで巻く。巻き終わりは水を付けてしっかり止める
- 4 フライパンに底から1cm位の高さまで油を入れ熱し、3を両面がきつね色になるまで揚げる
- 5 4を半分に切り、器に盛り付けて完成

### 1人分の栄養価

- エネルギー/283kcal ●タンパク質/17.6g
- 脂質/17.4g ●カルシウム/123mg
- 塩分/1.0g

## 市の男女共同参画についてのアンケート調査

市役所多様性推進課男女共同参画係  
☎76-8125

**内** 令和7年度～13年度を計画期間とする「第3次尾張旭市男女共同参画プラン」を策定するに当たり、市民2,000人にアンケートを実施します。対象となったかたは、アンケートへのご協力をお願いします。

## 全国瞬時警報システム(Jアラート)訓練放送

市役所危機管理課災害対策係 ☎76-8127

**時** 11月2日(木)午前10時から **内** 防災行政無

線から訓練放送が流れます。**他** ●あさひ安全安心メール、防災アプリでも配信 ●無線放送が聞き取れなかった場合は、電話(☎0120-775-121)で聞き直しや、防災アプリで確認できます ●地震や気象状況などにより、中止や内容を変更する場合あり

## 市役所南庁舎の外壁などの改修工事を行います

市役所総務課行政係 ☎76-8111

**時** 11月中旬～令和6年7月上旬 **内** 工事期間中は、施設周辺に仮設足場・仮囲いの設置で一時通路が閉鎖されるなど、ご不便をおかけしますが、ご理解・ご協力をお願いします。**他** 工事期間中は、案内板や交通誘導員の指示に従ってください。

### 身近な場所で申請

## マイナンバーカードの出張申請受け付け



写真撮影も  
します



とき・ところ	10月	23日(月)		FEEL三郷店 店舗入口前
		25日(水)	午後2時～4時	イトーヨーカドー尾張旭店 あさひー・ハトソングン出会いの広場
26日(木)				
27日(金)		午前9時～11時		庄中郵便局
30日(月)				ケーズデンキ尾張旭店 1階
31日(火)		午後2時～4時		ピアゴ印場店 店舗内

**対象者** 次の要件を全て満たすかた  
●本市に住民登録がある ●申請後2カ月以内に住所異動などの予定がない

**持ち物** **本人確認書類**  
顔写真付き本人確認書類(運転免許証など)の場合は1点、顔写真なしの場合は2点(保険証、年金手帳など)で有効期限内のもの

**個人番号(マイナンバー)カード交付申請書**  
手元にない、または氏名・住所が最新でない場合は、当日再発行に時間がかかるため、事前に電話か右記二次元コードから再発行してください。



**通知カード**  
交付を受けていない、紛失した、返納済みの場合は不要

**住民基本台帳カード**  
お持ちのかた

**カードの受け取り** マイナンバーカードは、申請後約1カ月～1カ月半で出来上がります。カードは申請者本人の自宅で受け取ることができます(本人限定受取郵便)。

**その他** ●再発行のかたも利用可(市役所受け取りのみ) ●ご利用のかたに、記念品(ミニキャンバスバッグ)をプレゼント



問い合わせ先/マイナンバーカード交付・申請ダイヤル(市民課内) ☎76-8195

**時** とき **場** ところ **内** 内容 **対** 対象者 **定** 定員 **費** 費用 **持** 持ち物  
**講** 講師 **申** 申し込み・申請方法 **応** 応募方法 **抽** 公開抽選 **他** その他