

あさひ



広報おわりあさひ

トピックス P2

ファミリーサポートセンターの 援助会員になってみませんか

P5 学童クラブ・児童クラブ 児童募集

P9 お知らせコーナー あさひだより

P16 尾張旭市民塾「あさびーなび」講師募集

P18 市民活動のひろば

保健福祉センターでの預かりの様子

ファミリーサポートセンターの 援助会員になってみませんか

申し込み・問い合わせ先／保健福祉センター内ファミリーサポートセンター ☎51-5571

ファミリーサポートセンターは、子育てを援助してほしいかた（依頼会員）と援助ができるかた（援助会員）が、互いに助け合いながら活動する登録制の組織です。日中や休日の空いた時間に、援助会員として地域の子育てのお手伝いをしてみませんか。



援助会員の条件

- 市に住民票がある20歳以上のかた
- 心身共に健康で、子どもが好きなかた

援助活動の主な内容

- 保育園、幼稚園、児童クラブの保育時間前後の預かりや送迎
 - 保護者の出産前後の上の子どものサポート
 - 保護者がリフレッシュしたいときの預かり
- ※万一の事故に備えて、補償保険に加入します(保険料は市が負担)



インタビュー



援助会員 小林さん

Q 援助会員になろうと思ったきっかけは何ですか？

A 子育て中でも何かできることはないかなと思っていたときに案内を見て、これならお預かりするお子さんを、自分の子どもと一緒に自宅で見るのができ、子どもにとっても良い刺激になるのではと思いました。また、子育て中の皆さんの力になればと思い、始めました。

Q やりがいや、うれしかったことを教えてください。

A お迎えに来た保護者のかたから、笑顔で感謝の言葉をいただけるときは、役に立てて良かったと、とてもうれしいです。私の子どももこの経験を通してとても成長を感じ、本当にやって良かったなと思います。共に子育てを頑張るかたたちとつながりを持てることで、私自身も力をもらっています。

援助会員になるには

登録説明会で、事業内容の説明のほか、消防士による救命法や、保健師による事故防止などの講習を受講し、その場で会員登録を行います。

登録説明会

とき 12月13日(水)午前10時～11時45分
ところ 保健福祉センター 2階
申し込み方法 12月12日(火)までに電話で

あさひ健康
マイスター
チャレンジ
対象事業

いざというときの119番



11月9日～15日

秋の火災予防運動 「火を消して 不安を消して つなぐ未来」

いのちを守る10のポイント

4つの習慣

- ①寝たばこは絶対にしない、させない
- ②ストーブの周りに燃えやすいものを置かない
- ③こんろを使うときは火のそばを離れない
- ④コンセントはほこりを清掃し、不必要なプラグは抜く



火災予防に関する
情報はこちらから



6つの対策

- ①ストーブやこんろなどは、安全装置が付いた機器を使用する⇒**火災発生の防止**
- ②住宅用火災警報器を定期的に点検し、10年を目安に交換する⇒**火災の早期発見**
- ③部屋を整理整頓し、寝具・衣類・カーテンは防炎品を使用する⇒**火災拡大の防止**
- ④消火器などを設置し、使い方を確認しておく⇒**正確な消火**
- ⑤お年寄りや体の不自由な人は、避難経路と避難方法を常に確保し、備えておく⇒**迅速な避難**
- ⑥防火防災訓練への参加などにより、地域ぐるみの防火対策を行う⇒**防火防災意識の向上**

問い合わせ先／消防本部予防課予防査察係 ☎51-0352

⚠ 危険！ 空き地の枯れ草

乾燥する季節は、枯れ草が燃えやすく、あっという間に燃え広がり、住宅にも被害が及ぶ危険があります。枯れ草の刈り取りや除去を早めをお願いします。

問い合わせ先／消防署警防係 ☎51-0882

11月9日は119番の日

いざというときの「119」。緊急時に混乱することなく速やかな通報を行うため、何を伝えるべきか確認しましょう。

通報の流れ

1 何が起きたのか

「火事です」「救急です」

2 場所はどこか

▼住所を正確に伝える

「〇町〇丁目〇番地です」

▼住所が分からないときは、近くの目印になるものを探す

「〇〇交差点北です」

3 状況はどうか、さらに内容を詳しく伝える

火災通報／

何が燃えているか(家・車両・枯れ草など)、逃げ遅れやけが人がいるかなど

救急通報(事故など)／

傷病者の数・容態、事故の状況など

救急通報(急病など)／

どこが痛いか、意識・呼吸はあるかなど



救急通報の場合、場所が分かった時点(2の時点)で救急車は出動します

指令員が通話を切らずに、傷病者の容態を詳しく確認したり、応急処置を指示したりすることがあります。これは、出動中の救急隊に詳しい情報を伝えることや、他に緊急車両が必要かを判断するためです。できるだけ傷病者の近くで通報し、落ち着いて指令員の指示に従ってください。

救急車のサイレンは消せません!

救急車などの緊急車両は、サイレンを鳴らし、赤色灯を点灯しなければならないことが法律で定められています。ご理解とご協力をお願いします。



問い合わせ先／瀬戸・尾張旭消防指令センター ☎85-1119



みんなで守ろう みんなの笑顔



虐待は、児童だけでなく、高齢者や障がい者にも起こり得ます。私たち一人一人が虐待を身近な問題と捉え、虐待から守るために何ができるのか考えてみましょう。

子どもを守る 11月 オレンジリボン・児童虐待防止推進キャンペーン

令和4年度の虐待相談対応件数(全国)は、過去最多の21万9170件と発表されました。件数は年々増加しており、一人でも多くの子どもの守るためには、皆さんの協力が必要不可欠です。市では、オレンジリボン・児童虐待防止推進キャンペーンとして、さまざまな取り組みを実施します。この機会に、子どもの「命」と「権利」、その未来を守るために何ができるのか考えてみましょう。



「児童虐待防止」というメッセージが込められています。

あなたが気付けるSOSがあります

子どもと
保護者のサイン

- 子どもに不自然な傷やあざがある。常に服装や体が不潔
- 親(保護者)が頻繁に子どもを置いて外出。病気やけがをしても受診しない
- 毎晩のように長時間、泣き声、怒鳴り声が聞こえる。子どもが外に出されている

オレンジリボン展示

とき 11月1日(水)～30日(木)
ところ 市役所 ロビー

街頭啓発

とき 11月1日(水)朝
ところ 尾張旭・旭前・印場駅のロータリー付近

オレンジ×パープル ライトアップ

それぞれのカラーに思いを込めて、ライトアップ

とき オレンジ／11月1日(水)～30日(木) (パープル期間を除く)
パープル／11月12日(日)～25日(土)

ところ スカイワードあさひ、地域消防防災施設ほんまる、保健福祉センター

パープルライトアップ

女性に対するあらゆる暴力の根絶を願うとともに、被害者に対して「あなたは一人ではない! 相談をしてください」というメッセージが込められています。

高齢者と障がい者を守る

どんな行為が虐待なの?

身体的虐待	暴行を加える。正当な理由なく身動きがとれない状態にする
性的虐待	無理やり(または同意と見せかけ)わいせつなことをしたり、させたりする
心理的虐待	言葉や態度で、精神的な苦痛を与える
放棄・放任(ネグレクト)	食事や入浴、洗濯、排せつなどの世話や介助をほとんどせず、心身を衰弱させる
経済的虐待	本人の同意なしに財産や年金、賃金などを使う。また、理由なく金銭を与えない

見逃さないで! 虐待のサイン

- 体に小さな傷やあざが頻繁に見られる
- 急におびえたり、恐れた表情を見せたりする
- 収入などがあることが明らかにもかかわらず、お金がないと訴える
- 住居や衣服などが非衛生的になっている
- 自宅から本人や家族などの悲鳴や怒鳴り声などが聞こえる
- 訪問しても会えない、家族が面会を嫌がる
- 無気力、諦め、投げやりな様子

相談窓口(匿名可、秘密厳守)

子どもの虐待 いちはやく
● 児童相談所虐待対応ダイヤル 189(24時間対応)
● 保健福祉センター内子育て相談課 ☎53-6101

高齢者の虐待
● 市役所長寿課長寿支援係 ☎76-8143
● 保健福祉センター内地域包括支援センター ☎55-0654

障がい者の虐待
● 市役所福祉課障がい福祉係 ☎76-8142、FAX.52-3749
● 市障がい者基幹相談支援センター ☎76-8140、FAX.53-2280



学童クラブ・児童クラブ 児童募集

仕事などで保護者が昼間不在になる家庭の児童を、放課後などに預かります。

民間学童クラブ入所説明会 学童クラブは、市の事業委託を受けて運営しています。



名称・電話番号など	とき	会場	校区
あおぞら学童クラブ ☎54-5075/080-3070-5919	12月3日、令和6年2月4日(日) 午前10時から(電話で予約が必要)	平子町長池上6387-1 (クラブ所在地)	城山
藤池学童クラブ ☎52-1603 ✉ fujikegakudou.club@gmail.com	12月3日(日)、9日(土)、令和6年2月4日(日)午後3時から(開催日2日前までに電話かメールで予約が必要)	柏井町弥栄302 (クラブ所在地)	東栄
はくほう学童クラブ ☎52-3673	10月28日、11月11日(土) 午前10時から(電話で予約が必要)	桜ヶ丘町2-212 (クラブ所在地)	白鳳・渋川
あさひ学童クラブ ☎52-8049 ひまわり学童クラブ ☎42-7856	11月25日(土)午後7時から (電話で予約が必要)	中央公民館 301会議室	旭
ふあんふあん学童クラブ ☎080-3684-5919	12月3日、令和6年2月4日(日) 午後1時30分から(電話で予約が必要)	東栄町1-11-10 (クラブ所在地)	東栄・三郷
すまいる学童クラブ ☎090-6086-6059	12月3日、令和6年2月4日(日) 午後3時30分から(電話で予約が必要)	新居町上の田2891-11 (クラブ所在地)	旭丘

※詳細は、各学童クラブへお問い合わせいただくか、市ホームページ(右記二次元コード)をご覧ください



公立児童クラブ利用申し込み

申し込み方法	11月20日(月)～12月8日(金)に申込書(11月1日(水)からこども課で配布。ホームページからもダウンロード可)、必要書類(就労証明書など)をこども課へ直接
その他	<ul style="list-style-type: none"> ● 公立児童クラブは各小学校区に1つずつ設置 ● 定員などにより入所できない場合あり ● 現在入所中の児童も新年度以降利用を希望する場合は、申し込みが必要 ● 学校休業日のみの利用を希望する場合は、別途受付期間あり

※窓口配布資料かホームページ(右記二次元コード。令和6年度利用申し込みは、11月1日(水)から掲載予定)で、施設所在地や要件などの詳細をよくご確認の上、お申し込みください



申し込み・問い合わせ先 / 市役所こども課こども係 ☎76-8146

..... 花づくりを始めてみませんか?

花咲くまちづくり助成金



対象者	市内在住または市内に事業所があるかた
申請資格	<ul style="list-style-type: none"> ● 市内協力店舗で花苗などの資材を購入 ● 市内の自宅または事業所で、通行人が鑑賞できる場所に花苗などを植える ● 花苗などを植えた内容が確認できる写真を、提出することができる
対象経費	● 種、苗、球根 ● 土、土壌改良剤、肥料 ● プランター、鉢などの購入費
助成金額	上限3,000円(対象経費の2分の1以内で100円未満の端数は切り捨て)
申請方法	11月8日(水)から申請書(公園農政課で配布。ホームページからもダウンロード可)、領収書の写しなどをファクス、メールか直接。予算額に到達次第、受け付けを終了
その他	● 1世帯または1事業所につき2年間に1回まで ● 詳細は、ホームページ(上記二次元コード)をご覧ください

申請・問い合わせ先 / 市役所公園農政課農政係 ☎76-8133、FAX.52-3339
✉ kouennousei@city.owariasahi.lg.jp

災害に備えよう

問い合わせ先
市役所危機管理課災害対策係 ☎76-8127

近年、自然災害が全国各地で発生しています。もしものときに備えて、避難所や避難方法、災害時の情報収集について、改めて確認しておきましょう。

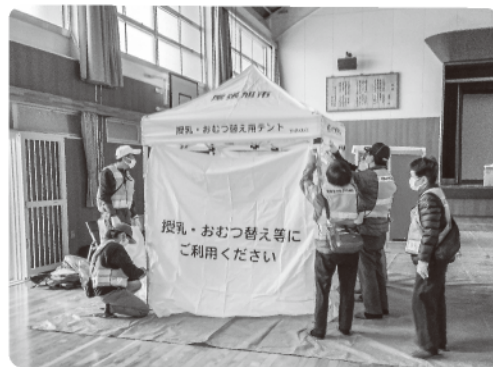


地区の防災訓練を実施します

あさひ健康
マイスター
チャレンジ
対象事業

小学校区ごとの自主防災組織で、防災訓練を実施します。

自主防災組織	とき	ところ
旭	午前8時～正午	各 小学校
本地ヶ原		
白鳳	午前9時～正午	
瑞鳳		
三郷	午前8時～正午	
渋川		
城山	午前8時～午後1時30分	
東栄	午前10時～午後2時30分	



- 旭丘自主防災組織は、10月29日(日)に総合防災訓練と合同開催
- 詳細は、各地区の防災委員にご確認ください

いざというときに備えて登録を

災害時には、複数の手段で情報を得ることが大切です。市では、より確実に警報などの気象情報や避難所開設などの緊急情報を伝えるため、さまざまな方法で防災情報を配信しています。

いざというとき自分や家族の身を守るため、事前に登録しておきましょう。

防災アプリ ※通信費などは利用者負担
防災・気象情報をプッシュ通知でお知らせするアプリ

登録はこちらから



iPhone

Android



あさひ安全安心メール

防災・気象・防犯・交通情報をメールで配信

登録方法 t-owariasahi@sg-p.jpに空メールを送信し、登録



電話、ファクス

携帯電話やスマートフォンがないかた、目や耳の不自由なかたに、防災情報を発信

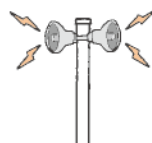
登録方法 危機管理課に直接



防災行政無線から訓練放送が流れます

全国瞬時警報システム(Jアラート)訓練放送

緊急地震速報や弾道ミサイル情報など、迅速に情報を伝達する必要がある場合に、消防庁から受信した情報を自動的に防災行政無線で放送します。



とき 11月15日(水)午前11時から

その他 ●あさひ安全安心メール、防災アプリ、電話・ファクス防災情報配信サービスでも配信●無線放送が聞き取れなかった場合は電話(☎0120-775-121)で聞き直しや、防災アプリで確認できます●地震や気象情報などにより、中止や内容を変更する場合があります

11月1日(水)から

防災行政無線 テスト放送音源を変更

システムに異常がないかを確認するためのテスト放送(毎日正午と午後5時に実施)の音源を変更します。

【変更内容】

午後5時放送の「ふるさと」を、「夕焼け小焼け」に変更

11月24日は親子で出掛けよう

「あいち県民の日連携事業」 学校ホリデーイベント



11.27
あいち県民の日

文化会館わくわく探検ツアー&おでかけ図書館

と き 11月24日(金) ①午前9時30分～10時25分 ②10時40分～11時35分 (①②は同内容)

ところ 文化会館ホール、ホワイエ

内 容 文化会館ホールの探検、ミニ絵本づくりのワークショップ、クイズラリー

対象者 市内在住の小学生 定員 各30人程度

申し込み方法 11月3日(祝)～9日(木)に右記二次元コードから。定員を超えた場合は抽選



申し込み・問い合わせ先/図書館 ☎54-5544、文化会館 ☎54-8500

少年少女発明クラブオープンクラス

と き 11月24日(金) ①午前9時30分～10時30分 ②11時～正午 (①②は同内容)

ところ 中央公民館 202工作室

内 容 歯ブラシを利用した「振動ロボット」を作成し、親子で発明クラブを体験する

対象者 小学3～6年生と保護者 定員 各15組

費用 100円 講師 少年少女発明クラブ指導員

申し込み方法 11月1日(水)～8日(水)に右記二次元コードから。定員を超えた場合は抽選

その他 同日午前9時30分～正午に、発明クラブで作成した作品を展示(誰でも見学可)



あさひ健康
マイスター
チャレンジ
対象事業



申し込み・問い合わせ先/中央公民館内生涯学習課生涯学習係 ☎76-8181

学校ホリデースポーツフェスタ

と き 11月24日(金) ①午前10時～正午 ②午後2時～4時

ところ 総合体育館

内 容 ①中日ドラゴンズ 野球教室

②名古屋オーシャンズ フットサル教室

対象者 市内在住の小学生

定員 ●1～3年生/①40人②30人

●4～6年生/①40人②30人

申し込み方法 11月3日(祝)までにホームページ(上記二次元コード)から。定員を超えた場合は抽選

その他 詳細は、ホームページをご覧ください。



申し込み・問い合わせ先

市役所文化スポーツ課スポーツ係 ☎76-8183

映画会

と き 11月24日(金) 午後2時から

ところ 図書館 視聴覚室

内 容 「かがみの孤城」の上映
(116分。ティーンズ向け)

定員 先着30人

その他 申し込み不要。会場へ直接お越しください。



あさひ健康
マイスター
チャレンジ
対象事業

問い合わせ先

図書館 ☎54-5544



スポーツ教室(Ⅲ期)受講者募集

あさひ健康
マイスター
チャレンジ
対象事業

教室名

- ひよこクラブ親子あそび ●コアラクラブ親子あそび ●親子で産後リフレッシュヨガ
- 火・金曜親子リズムミック体操 ●キンダー・キッズ総合体育 ●ジュニアバレーボール
- ジュニアバドミントン ●ジュニア卓球 ●タグラグビー ●ジュニア硬式テニス
- 子どもの身体能力向上運動 ●なわとび教室



※詳細は、ホームページ(上記二次元コード)でご確認ください

申し込み・問い合わせ先/総合体育館 ☎54-2733

森林環境税の課税が始まります

国税である森林環境税は、令和6年度から市・県民税と併せて、1人年額1,000円が個人に課税されます(森林環境税のみ課税される場合あり)。この税収は、全額が森林環境譲与税として国から県・市町村へ譲与され、森林整備や木材利用促進などに活用されます。

森林環境税が非課税となる基準(合計所得金額)は、下記のとおりです。なお、令和6年度市・県民税および森林環境税は、令和5年中の所得に基づいて課税されます。



総務省
ホームページ

非課税基準	森林環境税(国税)	市・県民税
扶養親族を有しないとき	41万5千円以下 (給与収入で96万5千円以下)	42万円以下 (給与収入で97万円以下)
扶養親族を有するとき	31万5千円×人数(本人+同一生計配偶者+扶養親族(16歳未満の扶養親族を含む))+28万9千円以下	32万円×人数(本人+同一生計配偶者+扶養親族(16歳未満の扶養親族を含む))+28万9千円以下

※両税とも、障がい者、未成年者、寡婦またはひとり親で合計所得金額が135万円以下であったかた、生活保護法による生活扶助を受けているかたは非課税

東日本大震災の教訓を踏まえた緊急防災・減災事業を推進するため、平成26年度から市・県民税均等割に1,000円が加算されていましたが、令和5年度で終了します。

問い合わせ先 / 市役所税務課市民税係 ☎76-8117

くらしのアドバイス

今回のテーマ

生命保険は引き受け症例が変わることがあります。

事例① 10年以上前に契約したがん保険。その時はどんながんでも保険金が下りると説明だったと思う。しかし、今回申請したら、医学の発達で自分の場合は該当しないとされた。長い期間支払いをしていたのに納得できない。

事例② 若い頃入った養老保険。満期になったらこのくらいの金額と示されたが、実際にはちっとも増えていない。約款や契約書に書いてある、確定ではないなどと言われた。外交員はとても親切で良い人だったので信用してしまった。腹が立って解約しようと思う。

- 長期にわたる保険は、世情が変わると条件も変わることがあります。時々、見直しておくことも大切です。
- 商品ではなく人を信用してしまい、よく確かめず契約に至ることは、生命保険だけでなく、よくあることです。生命保険は、約款が全てです。よく読む、説明を聞く、分からないまま契約しないことが大切です。

● 就職してすぐの新入社員は「いくらなら払える? 任せて」などと、勧誘されることもあるようです。自分に合った保険を確認し、いらない特約まで付けてしまわないよう注意が必要です。

- 慌てて解約はせず、消費生活センターへご相談ください。確認のお手伝いやアドバイス、保険の中立の相談窓口にも相談できます。

困ったときは一人で悩まず、早めに市の消費生活相談や県の消費生活総合センター(☎052-962-0999)、消費者ホットライン188に相談してください。

ポイント

時々、契約している生命保険の見直しをしましょう。

市の消費生活相談
(☎53-2111)

とき 月・水・金曜日 午前9時～正午 火・木曜日 午後1時～4時

ところ 市役所 消費生活センター

※相談には時間を要しますので、お早めにお越しください



赤い羽根協賛 児童生徒
作品コンクール入賞作品を展示

共同募金委員会(市社会福祉協議会内)
☎54-4540

時 11月1日(水)～17日(金)午前8時30分～午後5時15分(土・日曜日、祝日を除く) 場 保健福祉センター 1階 内 市内小・中学生による書道、ポスターの入賞作品各7点を展示



【託児】生後3カ月～未就学児、15人 講 市役所危機管理課職員 申 11月1日(水)～12月7日(木)に電話で(平日午前9時～午後4時)

あさひ子育て応援ナビに登録を

保健福祉センター内子育て支援センター
☎52-3132

内 すくすくカレンダーが、9月から「あさひ子育て応援ナビ」に変わりました。「あさひ子育て応援ナビ」は、子育て情報を簡単に知ることができるアプリです。ぜひご登録ください。
 費 無料 他 詳細は、上記二次元コードをご覧ください。



税に関する小学生書写展優秀作品・
絵はがきコンクール入賞作品展示

市役所収納課庶務係 ☎76-8120

時 11月13日(月)午前8時30分～24日(金)午後3時 場 市役所 ロビー 内 小学3～6年生の書写展特別賞受賞作品と、小学6年生の絵はがきコンクール入賞作品を展示

11月は子ども・若者育成支援
県民運動強調月間

中央公民館内少年センター ☎76-8129

内 「育てよう 自分に勝てる子 負けない子」をスローガンに、県民運動が行われます。市でも少年センターをはじめ、関係機関がさまざまな活動を展開します。この機会に青少年の健全育成と非行防止について考え、良い手本となるよう大人が率先してあいさつしたり、子どもたちが困っているときに相談相手になったりしましょう。

Let's 産後ケア

あさひ健康マイスター
チャレンジ対象事業

保健福祉センター内子育て支援センター
☎52-3132

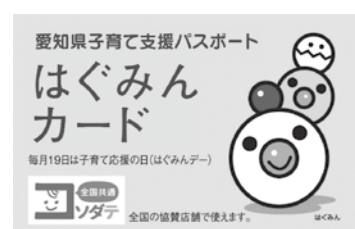
時 12月7日(木)午前10時～11時 場 保健福祉センター 4階 内 産後のママの心と体のケアをエクササイズしながら学ぶ 対 市内在住の令和5年6～10月生まれの子と母 定 先着20組 講 体力メンテナンス協会産後指導士 水野由紀子さん 申 11月1日(水)～12月5日(火)に上記二次元コードから



ご利用ください はぐみんカード

市役所こども未来課こども政策係
☎76-8148

内 協賛店舗で提示すると、各店舗が独自に設定する商品の割引やサービスなど、さまざまな特典が受けられます。対 市内在住の18歳未満の子と保護者か、妊娠中のかた 【配布方法】対象者であることが確認できるもの(子ども医療費受給者証、母子健康手帳、生徒手帳、保険証など)を持参の上、直接 他 使用方法や協賛店舗の詳細は、市または県のホームページをご覧ください。



すくすく子育て講座
乳幼児の命を守る！
備えよう、家庭の防災

あさひ健康マイスター
チャレンジ対象事業

保健福祉センター内子育て支援センター
☎52-3132

時 12月8日(金)午前10時～11時 場 保健福祉センター 4階 内 明日起こるかもしれない災害に備えるための知識を学ぶ 対 市内在住の未就学児を持つ保護者(子は託児) 定 先着20人

師 武田知子さん②訪問看護ステーションとも管理者 小泉洋子さん **申** 電話(平日午前9時～午後5時)、ファクスかメールで①氏名・ふりがな②電話番号③参加人数を連絡



シニアのための料理教室 災害時に役立つ 簡単パッキング

あさひ健康
マイスター
チャレンジ
対象事業

市健康づくり食生活改善協議会
石井 ☎090-6579-9194、齋藤 ☎52-5154

時 11月30日(木)午前9時40分～午後1時30分
場 保健福祉センター クッキングルーム
【献立】 貝柱の炊き込みご飯、卵豆腐、切り干し大根の煮物、ひじきサラダ、小倉ういろう **対** 市内在住・在勤の60歳以上のかた **定** 先着15人 **費** 600円(当日持参) **持** エプロン、バンダナ、布巾4枚、筆記用具 **講** 市健康づくり食生活改善推進員 **申** 11月1日(水)～10日(金)に電話で



第2回ふくし探検隊 ～尾張旭市のやさしいところを探してみよう～

あさひ健康
マイスター
チャレンジ
対象事業

市社会福祉協議会 ☎54-4540

時 12月2日(土)午前9時～午後3時45分 **場** 保

健福祉センター シアタールーム **内** 室内・屋外での車いす体験、ふくしまップ作りを行い、車いすユーザーの講師や学生ボランティアと一緒に「ふくし」について考える

対 市内在住の小学5・6年生 **定** 先着20人 **費** 無料 **申** 11月20日(月)までに電話か直接(平日午前8時30分～午後5時)



あさひ介護者のつどい 体験してみよう! アーティフィシャル フラワーでしめ縄作り教室

あさひ健康
マイスター
チャレンジ
対象事業

保健福祉センター内地域包括支援センター
☎55-0654

時 12月4日(月)午前10時～正午 **場** 保健福祉センター シアタールーム **内** ●生け花をリアルに再現したアーティフィシャルフラワーで、しめ縄を作る●介護者同士の仲間づくり・情報交換 **対** 市内在住で、要支援・要介護の介護認定を受けたかたを在宅で介護しているかた **定** 先着15人 **費** 500円 **持** 軍手、持ち帰り用の紙袋 **講** 森井和美さん **申** 11月1日(水)～24日(金)に電話か直接(平日午前8時30分～午後5時15分) **他** 詳細はお問い合わせください。

令和5年度

危険物取扱者試験(後期)

とき (日曜日)	申請期間	
	電子	書面
12月24日	11月4日(土)～13日(月)	11月7日(火)～16日(木)
令和6年1月14日	12月2日(土)～11日(月)	12月5日(火)～14日(木)
21日		



共通事項	ところ	名古屋工学院専門学校(名古屋市熱田区)
	試験の種類	甲種、乙種全類、丙種
	申請方法	[電子] (一財)消防試験研究センターホームページで(初日は午前9時から、最終日は午後5時まで) [書面] 願書(予防課で配布)を同センター県支部(〒460-0001 名古屋市中区三の丸3-2-1 県東大手庁舎6階)へ郵送か直接(平日午前9時～午後5時)
	その他	詳細は、同センターホームページをご覧ください。

問い合わせ先/消防本部予防課危険物係 ☎51-0379



地域ふれあい講座 正月飾り花餅づくり

あさひ健康
マイスター
チャレンジ
対象事業

- ①宮浦公民館 ☎54-3738
②渋川公民館 ☎53-8600
③本地原公民館 ☎54-9291

時 場 ①12月4日(月)／宮浦公民館②5日(火)／渋川公民館③6日(水)／本地原公民館 いずれも午前10時～正午 **内** つきたての紅白の餅を梅の枝に巻き付ける「花餅」を作る **定** 先着各12人 **費** 600円(材料費を含む) **持** 剣山(大)または花瓶、調理用はさみ、エプロン、新聞紙1～2枚、食品用ラップ **講** 樋口みよ志さん **申** 11月6日(月)から費用を添えて各会場へ直接(午前9時～午後9時)



元気教室

市役所長寿課長寿支援係 ☎76-8143

時 12月6日～令和6年2月28日(水曜日・全12回)午後1時30分～3時30分 **場** 介護老人保健施設 清風苑 **内** 外出の機会が減って筋力が低下したかたなどに、専門職が運動を指導する **対** 市内在住の65歳以上で、過去に参加したことがなく、基本チェックリストにより生活機能低下が認められたかた **定** 先着10人 **費** 無料 **講** 理学療法士、運動指導士 **申** 11月1日(水)～17日(金)に直接 **他** ●事前にケアマネジャーとの契約が必要(自宅訪問調査あり)●送迎あり



愛知医科大学連携公開講座 「ずっと元気! 腸活で健康づくり!」

あさひ健康
マイスター
チャレンジ
対象事業

市役所健康都市推進室 ☎76-8101

時 12月7日(木)午後2時～3時30分 **場** スカイワードあさひ ひまわりホール **内** 生活習慣などを見直して腸内環境のバランスを整える「腸活」について、正しい知識を修得する **定** 先着120人 **費** 無料 **持** 筆記用具 **講** 愛知医科大学消化管内科教授 佐々木誠人さん **申** 11月1日(水)～24日(金)正午に上記二次元コードからか電話で



災害ボランティア コーディネーター養成講座

あさひ健康
マイスター
チャレンジ
対象事業

市社会福祉協議会 ☎54-4540

時 12月9日(土)午前10時～午後4時 **場** 渋川福祉センター くすのきホール **内** 災害時に参集するボランティアと被災者からの支援要請の調整を行う、災害ボランティアコーディネーターの養成 **定** 先着50人 **費** 無料 **申** 電話か直接(平日午前8時30分～午後5時)



せんてい 剪定技能講習

市シルバー人材センター ☎54-5088

時 12月13日(水)、14日(木)午前9時15分～午後3時30分 **場** 多世代交流館いきいき、小幡緑地(東園) **内** 庭木剪定の基礎知識、樹木の剪定・整枝 **対** 市内在住でシルバー人材センターの会員になり、就業できるかた **定** 20人 **申** 11月27日(月)までに直接(平日午前8時～午後5時)。定員を超えた場合は抽選



ボランティアスキルアップ講座 ～オンラインツール編～

あさひ健康
マイスター
チャレンジ
対象事業

市社会福祉協議会 ☎54-4540

時 12月22日(金)午前10時～正午 **場** 渋川福祉センター 会議室 **内** LINEのグループ機能の活用方法(グループ作成、アルバム、ノート、投票、グループビデオ通話など)を学ぶ **定** 先着20人 **費** 無料 **持** LINEアプリインストール済みのスマートフォン、イヤホン(お持ちのかた) **講** NPO法人デジタルライフサポーターズネット理事長 友次進さん **申** 12月8日(金)までに電話か直接(平日午前8時30分～午後5時)



母子・父子家庭等就業支援講習会 受講者を募集します

市役所こども課家庭係 ☎76-8149

【種目】 ●仕事に役立つパソコン講習 ●調剤薬局事務講習 ●福祉用具専門相談員研修 **対** 市内在住の母子・父子家庭の母、父または寡婦で全日程参加できるかた **費** 無料(交通費、昼食代、教材費は自己負担) **申** 10月30日(月)～11月20日(月)に申込書(こども課で配布)を直接 **他** 受講回数・期間は種目により異なります。

自作年賀状展の作品を募集します

スカイワードあさひ ☎52-1850
(〒488-0883 城山町長池下4517-1)

【募集作品】自作の年賀状(絵、版画、書、絵手紙など。写真やカット集などをそのまま利用した作品は不可)。はがきか同等の大きさの用紙で**対** 市内在住・在勤・在学のかた **応** 作品の裏面に①住所②氏名・ふりがな③年齢を記入し、11月1日(水)～12月20日(水)に郵送か直接(午前9時～午後9時) **他** ●作品は令和6年1月13日(土)以降に返却。返却時に記念品をプレゼント ●応募は1人1点

展示会

時 令和6年1月4日(木)～10日(水)午前9時～午後5時 **場** スカイワードあさひ ギャラリーあさひ

「かけこみ110番の家」の登録にご協力ください

市役所市民活動課交通防犯係 ☎76-8128

内 誘拐・連れ去り・痴漢などの犯罪から子どもや女性を守るため、緊急避難場所として「かけこみ110番の家」の登録に協力をお願いします。ご協力いただけるかたには、「かけこみ110番の家」のプレートをお渡しします。また、各小学校の通学路沿いにお住まいのかたに声掛けもしていますので、ぜひご協力をお願いします。

かけこみ
110番の家
尾張旭市

後期高齢者医療保険料の納め忘れはありませんか

市役所保険医療課高齢者医療係
☎76-8153

内 納期限までに保険料の納付がないと、延滞金を加算したり、有効期間の短い短期被保険者証を交付したりします。保険料は、各納期限までに納付してください。なお、災害など特別な事情で納付が困難な場合は、ご相談ください。

ジェネリック医薬品を使ってみませんか

市役所保険医療課国保庶務係 ☎76-8150

内 ジェネリック医薬品(後発医薬品)は、先発医

あさひ健康
マイスター
チャレンジ
対象事業

薬品の特許が切れた後に製造・販売される「先発医薬品と同じ有効成分を同量含み、同等の効き目がある」と認められた医薬品です。開発コストが大幅に抑えられるため、薬価が先発医薬品より安くなります。自己負担や医療費の抑制にもつながります。ぜひご利用ください。**他** ●病気や体質、医療機関や薬局によっては、ジェネリック医薬品への切り替えができませんことがあります ●希望する場合は、まずは医師・薬剤師にご相談ください

ブロック塀等撤去工事費を補助します

市役所都市計画課建築住宅係 ☎76-8158

対 道路・公共施設に面するブロック塀などを撤去する所有者 **【補助金額】**対象経費の2分の1以内かブロック塀の長さに5千円を乗じた金額のいずれか少ない額(上限10万円。予算がなくなり次第、終了) **申** 申込書(都市計画課で配布。ホームページからもダウンロード可)を直接(先着順に受け付け。募集件数を超えた場合は、翌年度以降の募集分として受け付け) **他** 交付決定前の工事着手不可。事前にご相談ください。

空き家の適正管理

市役所環境課環境施策係 ☎76-8134

内 空き家が適正に管理されず放置されたままになると、防災や防犯、生活環境などに悪影響を及ぼす危険性があります。空き家を所有しているかたは、定期的に状況を確認し、敷地内の樹木や雑草の除去のほか、必要に応じて修繕や改修などをお願いします。

空き家の譲渡所得の特別控除制度

市役所都市計画課都市政策係 ☎76-8156

内 昭和56年5月31日以前に建築された家屋を、相続の発生から3年を経過する日の属する年の12月31日までに譲渡し、一定の要件を満たす場合、譲渡所得から3,000万円まで特別控除されます。適用を受けるには、都市計画課で必要書類の交付を受け、税務署に確定申告をする必要があります。詳細は、最寄りの税務署や国土交通省のホームページをご覧ください。



国民健康保険税、 後期高齢者医療保険料、 介護保険料の納付額

市役所保険医療課国保年金係 ☎76-8151
高齢者医療係 ☎76-8153
介護保険課介護保険係 ☎76-8144

内 令和5年中に納付した保険料(税)の納付確認書を、令和6年1月下旬に送付します。なお、介護保険料を特別徴収(年金天引き)で納めているかたは、日本年金機構などから届く源泉徴収票で、介護保険料額を確認してください。あらかじめ納付見込み額を確認する場合は、窓口か電話でお問い合わせください。



所得の申告などには国民年金保険料 控除証明書の添付を

瀬戸年金事務所 ☎83-2412

内 国民年金保険料は、納付した額が所得税などの社会保険料控除の対象となります。年末調整や確定申告で申告するときは、領収証書など、

納付した証となる書類の添付が必要です。10月2日までに納付したかたは10月下旬～11月上旬に、10月3日以降に初めて納付したかたは、令和6年2月上旬に日本年金機構から「社会保険料(国民年金保険料)控除証明書」が送付されます。また、e-Taxで利用できる電子版の交付も行っています。詳細は、右記二次元コードをご覧ください。



民間木造住宅無料耐震診断 希望者を募集します

市役所都市計画課建築住宅係 ☎76-8158

【対象住宅】 昭和56年5月31日以前に着工した
在来軸組構法および伝統構法の木造住宅(1宅
地につき1戸。ツーバイフォー、木質パネル構法、
複数の構法が混ざった住宅を除く) **費** 無料
申 申込書(都市計画課で配布)を直接(先着順。
募集戸数を超えた場合は、次回募集分として受
け付け) **他** ●大きな地震に耐えられる建物な
のか判断するため、まずは無料耐震診断の実施
をお願いします●無料耐震診断で耐震性能不

令和5年 第4回(9月)

市議会定例会

9月市議会定例会が8月31日～9月28日の29日間の会期で開催されました。一般会計補正予算案などが上程され、慎重に審議された結果、原案どおり可決、同意などされました。

一般会計・4特別会計・公共下水道事業会計を補正

一般会計では、歳入歳出それぞれ9億2,173万2千円を追加し、総額を283億5,533万8千円としました。

歳入の主なものでは、繰越金で8億3,500万4千円を追加するなどしました。

歳出の主なものでは、財政調整基金積立金で4億4,626万2千円、消防車両購入事業で1億円を追加するなどしました。

条例の一部改正など

城山テニスコートの使用時間を拡大するための尾張旭市体育施設の設置及び管理に関する条例の一部を改正する議案、市営バス車両を取得するための議案、稲葉保育園・はんのき保育園の指定管理者を指定するための議案、元職員の公金詐取事件に係る損害賠償関係の議案などが原案どおり可決されました。

決算の認定

令和4年度一般会計歳入歳出決算や5特別会計歳入歳出決算、水道・公共下水道事業会計利益の処分及び決算が認定などされました。

教育委員会委員に戸原弘二さん

任期満了(9月30日)に伴い、伊藤智成さんの後任の教育委員会委員に、戸原弘二さんを任命することが同意されました。



戸原弘二さん



問い合わせ先 / 市役所議事課議事係 ☎76-8186

CHIEF

足と診断された住宅は、補強改修工事費、耐震シェルター設置工事費および除去工事費の一部を補助する制度を利用可

解・ご協力をお願いします。他の影響箇所など工事の概要は、ホームページ(右記二次元コード)をご覧ください。



忘れていませんか 犬の登録・狂犬病予防注射

市役所環境課環境保全係 ☎76-8136

内 生後91日以上の子犬は、登録(一生に1回)と狂犬病予防注射(毎年1回)を受けなければなりません。未登録の子犬を飼育している場合は、届け出てください。また、予防注射を受けていない犬には、動物病院で注射を受けさせてください。

あさびーパティオの使用中止

市役所総務課行政係 ☎76-8111

時 11月上旬～令和6年7月上旬(予定) **内** 市役所南庁舎外壁等改修工事に伴い、外部足場を設置するため、あさびーパティオ(南庁舎1階 中庭)が使用できなくなります。ご不便をおかけしますが、ご理



11月は労働保険未手続事業一掃強化期間

ハローワーク瀬戸 ☎82-5123

内 事業主は、正社員、パート、アルバイトといった雇用形態にかかわらず、一人でも雇用したら必ず労働保険に入らなければなりません。労働保険は従業員の安心と会社の安定のための保険です。従業員や会社のために加入することは、事業主の責任です。

県内一斉ノー残業デー

県労働福祉課 ☎052-954-6360

内 あいちワーク・ライフ・バランス推進協議会では、11月第3水曜日を「県内一斉ノー残業デー」として定めています。11月15日(水)は効果的に仕事を進め定時に退社し、趣味や家族との団らんなどの時間をお過ごしください。



おわりあさひ

フォトレポート



10/7・8

土 日

市民祭

10/7

土

市民消防ひろば

秋の一大イベント、市民祭を開催。イベントステージではダンスや吹奏楽の演奏などが披露されたほか、スカイワードあさひでは各種展示や工作、城山野球場では各団体によるさまざまな催しが行われました。また、7日は消防署で市民消防ひろばも同時開催され、各会場は家族連れなど多くのかたでにぎわいました。



市民消防ひろば



市民祭



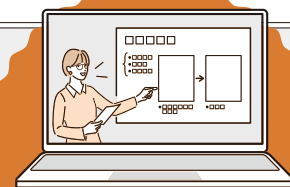
市民祭

教えた

学びたい

尾張旭市民塾「あさびーなび」講師募集

皆さんの知識や特技を生かして、公民館で講師をしてみませんか。



オンライン講座
講師も募集!

応募資格	応募時に18歳以上のかた(高校生を除く)		
募集件数	50講座程度(うち、オンライン講座枠3件)		
募集ジャンル	①語学②趣味・教養③芸術(音楽・美術)④料理⑤パソコン⑥健康⑦親子向けなど、15歳以上(中学生不可)を対象とした各種講座 ※⑦のみ15歳以下のかたの参加可 ※営利目的、政治・宗教活動などに類するもの、野外活動、激しいスポーツや大きな音がするものは不可		
応募件数	1人1件		
講座の回数・時間	●回数/4・6・8回のいずれかを選択(講師経験がないかたは4回のみ。開催回数ごとに採用数に上限あり) ●時間/午前10時~正午、午後1時30分~3時30分、午後7時~9時のいずれか(指定不可)		
講座定員	7~20人	開講時期	令和6年6~12月(指定不可)
開講場所	中央公民館、地区公民館(指定不可)	謝礼	1回5,000円(所得税、交通費などを含む)
応募方法	11月1日(水)~20日(月)に企画書(中央公民館、各地区公民館で配布。ホームページからもダウンロード可)を中央公民館へ直接(平日午前9時~午後5時)。市民塾の講師経験のあるかたは郵送可(消印有効)		
選考方法	●1次審査/書類審査 ●2次審査/面談(市民塾の講師経験のあるかたは1次審査のみ)		

応募・問い合わせ先/中央公民館(〒488-0803 東大道町山の内2410-2) ☎54-5300

あさひ軽々楽々ウォーキング

~紅葉の植物園

お野立て所に寄ってウォーキング~

とき	11月25日(土)午前9時から(10時30分まで受け付け。受け付けしたかたから各自出発)	
集合場所	維摩池北側芝生広場	
内容	さまざまに色づく植物を見ながら、森林公園植物園内のウォーキングを楽しむ(約6km)	
対象者	市内在住・在勤・在学のかた(小学生以下は保護者同伴)	
定員	先着100人	
費用	200円(植物園入園料(年間パスポートをお持ちのかた、障害者手帳をお持ちのかた、中学生以下は無料)。当日持参)	
申し込み方法	11月1日(水)~22日(水)に右記二次元コードから、ファクス、メール、電話か直接。ファクス、メールの場合は、参加者全員の①住所②氏名・ふりがな③年齢、④代表者の表示⑤代表者の電話番号を記入	
その他	●雨天中止(中止の場合は、当日午前7時にホームページでお知らせ。天候不良で開催可否が不明な場合は、当日午前7時30分~8時にお問い合わせください) ●ベビーカーの使用可 ●参加賞あり	

あさひ健康
マイスター
チャレンジ
対象事業

申し込み・問い合わせ先/市役所文化スポーツ課スポーツ係 ☎76-8183、FAX.53-0401

✉taiku@city.owariasahi.lg.jp



文化財保護強調週間



文化財は、国民共有の貴重な財産です。本市にも、国・県・市に登録・指定された文化財が19件あります。これからも貴重な文化財を大切に、未来に伝えていきましょう。

また、これらの文化財や市の歴史などの資料を書籍として発刊・販売しています。内容など詳細は、ホームページ(右記二次元コード)をご覧ください。「郷土シリーズ」と「尾張旭ふるさとカルタ」は、まち案内でも販売しています。



市内の文化財

区分	名称
国登録	●旭サナック本館(旧旭兵器製造本社事務棟) ●どうだん亭(旧浅井家住宅離れ) ●三宅家住宅主屋 ●三宅家住宅蔵 ●三宅家住宅庭門及び塀
県指定	尾張旭市の棒の手
市指定	●木造聖観世音菩薩立像 ●円空仏(5体) ●印場大塚古墳 ●尾張旭市の打ちはやし ●ざい踊り ●井田八幡神社の陶製狛犬(3対) ●良福寺山門 ●織田信雄書状 ●狩宿郷倉 ●尾張旭市の馬の塔 ●長池のマメナシ・アイナシ自生地 ●吉賀池湿地 ●狩宿白山神社の陶製狛犬(1対)



円空仏
(スカイワードあさひ
歴史民俗フロアに展示)

どうだん亭 秋の一般公開



動画でも紹介中



あさひ健康
マイスター
チャレンジ
対象事業

と き

11月15日(水)～21日(火) 午前10時～午後3時

その他

- 19日(日) 午前10時～午後2時30分に、文化協会茶華道部会による呈茶(1席500円)あり
- 「竹箆・竹細工の名工 松原立雄展」も同時開催
- 混雑時は入場を制限する場合があります
- 駐車場に限りがあるため、来場は公共交通機関をご利用ください(名鉄瀬戸線印場駅から徒歩10分。市営バスあさび一号西ルート「どうだん亭」すぐ)



問い合わせ先 / 市役所文化スポーツ課文化振興係 ☎53-1144

市民スポーツ大会 (後期)



あさひ健康
マイスター
チャレンジ
対象事業



ホームページ

競技種目	小学生サッカー(選手登録16人)
申し込み方法	11月6日(月)～17日(金)に申込用紙(文化スポーツ課で配布。ホームページからもダウンロード可)を直接。ホームページからダウンロードした場合は3部提出
その他	●開催日時などの詳細は、開催要項(文化スポーツ課で配布)かホームページをご覧ください ●競技結果をホームページで随時お知らせしています

申し込み・問い合わせ先 / 市役所文化スポーツ課スポーツ係 ☎76-8183



問い合わせ先／渋川福祉センター内市民活動支援センター ☎51-2878、FAX.51-2879
 ☒ katudoushien@city.owariasahi.lg.jp

市民活動のためのNPO相談会

と き	11月29日(水)午後1時～4時
ところ	渋川福祉センター 集会室(電話・ウェブでの相談も可)
対象者	市内の市民活動団体・個人で、団体設立・運営や会計・税務に課題のあるかた
定員	先着2団体(人)
相談員	NPO法人ボランティアネイバーズから派遣

市民活動団体連絡協議会交流会

「手と手をつなぐ“場”へ、
 あなたも参加しませんか？」

あさひ健康
 マイスター
 チャレンジ
 対象事業

と き	12月3日(日)午後1時～3時
ところ	渋川福祉センター くすのきホール
内容	協働(コラボ)の魅力やヒントを得るカードゲームなどで、交流を図る

共通事項

申し込み方法 11月24日(金)までに電話、メール、ファクスか直接(平日午前9時～午後5時)

市民活動団体主催イベント

傾聴プチサロン(傾聴体験)

と き ①11月9日②16日③12月14日④21日(木)
 ①③午前10時～正午②④午後1時～3時

ところ 渋川福祉センター 会議室

内容 マンツーマンでお話を伺います。ちょっとした不満や自慢などなんでもOK。気軽にお越しください。

問い合わせ先／うさぎの会
 伊藤 ☎090-3459-8165

第19回環境フォーラム

と き 11月12日(日)午後1時30分～3時30分

ところ 渋川福祉センター くすのきホール

内容 テーマ「豊かな自然は今も大切に残される」

講演会「徳川将軍家を支えた人達」

と き 11月19日(日)午後1時30分～3時30分

ところ 渋川福祉センター くすのきホール

問い合わせ先／地域環境活性化協議会
 高橋 ☎090-4258-8677

ウッドフレンズ森林公園ゴルフ場で ノルディックウォーキングを一緒に

あさひ健康
 マイスター
 チャレンジ
 対象事業

と き 11月13日(月)午前9時30分から

内容 ●ショート(1.2km。9・8番ホールを往復)
 ●ロング(2.0km。1・9・8番ホールを往復)

定員 先着60人 費用 300円

申し込み方法 11月1日(水)～7日(火)に電話で(午後1時～8時)

問い合わせ先／陽気会楽々ノルディックウォーキング
 横井 ☎090-4116-4284

着物・端切れリユース祭

と き 11月18日(土)午前10時～正午
 (9時30分から整理券配布)

ところ 渋川福祉センター ①和室②小会議室

内容 ①着物・端切れの大放し(1人3点まで、余りは一巡後追加放し)②リユース作品販売

費用 ①無料②有料

問い合わせ先／循環型生活研究会(ラブリ)
 篠田 ☎090-6581-1674

第10回作品展

あさひ健康
 マイスター
 チャレンジ
 対象事業

と き 11月25日(土)午前10時～午後5時
 26日(日)午前9時～午後4時

ところ 渋川福祉センター 小会議室

内容 だるま筆で書いた作品や習字、七宝焼きの展示(幼児～105歳の作品)

問い合わせ先／コミュニティー・ホット・たいむ
 岡山 ☎090-8475-7043

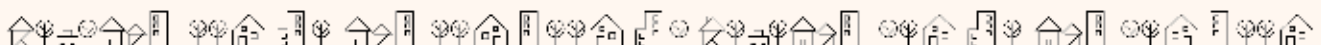
障害者手帳の説明会

と き 11月28日(火)午前10時～正午

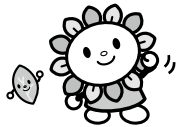
ところ 渋川福祉センター 会議室

内容 障害者手帳について、市担当者から説明する

問い合わせ先／障害児者家族の会サンライズ
 安藤 ☎090-7616-8641



健康だより



申し込み・問い合わせ先

保健福祉センター内健康課 ☎55-6800 (平日午前8時30分～午後5時15分)

あさぴー子育て応援ナビ

11月の乳幼児健康診査・健康相談・予防接種など

ところ:保健福祉センター

事業名	とき・受付時間	対象者	持ち物
3・4か月児健康診査	7日(火) 午後1時～2時30分	令和5年7月生(一部)	個人通知に記載のもの
赤ちゃん育児・離乳食相談	14日(火) 午前9時15分～10時45分	令和5年3・4月生(一部)	
1歳6か月児健康診査	17日(金) 午後1時～2時30分	令和4年3・4月生(一部)	
2歳3か月児歯科健診	21日(火) 午後1時～2時30分	令和3年7・8月生(一部)	
3歳児健康診査	28日(火) 午後0時30分～2時	令和2年8・9月生(一部)	
4歳児歯科健診 <small>あさひ健康 マイスター チャレンジ 対象事業</small>	11日(土) 午後1時～2時40分	平成31年4月2日～令和2年4月1日生	母子健康手帳 予診票
	12日(日) 午前9時20分～11時		
BCG集団接種	8日(水) 午後1時～2時30分	接種日に1歳未満で未接種の子(なるべく8カ月までに接種)	

※前回受けなかったかたは、事前に電話で連絡をお願いします(BCG集団接種を除く)

禁煙外来治療費助成事業



対象者 次の全てを満たすかた

- 事前の届け出から治療完了までの間、本市に住民票がある
- 健康保険適用となる治療を受け、治療修了証の交付を受けた
- ※治療開始前に届け出が必要

助成金額 かかった費用の半額(上限10,000円)

その他 詳細はお問い合わせください。

かかりつけ医を持ちましょう

かかりつけ医とは、日常的な診察や健康管理をしてくれる医師のことです。自分と家族の健康のために、身近にかかりつけ医を持ち、「病気かな?」と思ったら、まずはかかりつけ医に相談しましょう。



新型コロナワクチン接種(個別) ワクチン予約サイトかコールセンターで予約の上、接種ワクチン接種を継続して実施しています



秋(9月)開始接種は、市内医療機関で初回・追加(3回目以降)、小児初回・追加(3回目以降)(満5～11歳)、乳幼児初回・追加(4回目)(満6カ月～4歳)のワクチン接種を継続しています。まだ接種していないかたは、接種をご検討ください。

秋(9月)開始接種から使用するワクチンは、オミクロン株XBB.1.5対応1価ワクチン(ファイザー・モデルナ)です。最新の情報は、ホームページ(右記二次元コード)かコールセンター(☎55-0911(平日午前9時～午後5時))でご確認ください。



グリーンシティケーブルテレビ

行政情報番組 あさチャン



市職員や関係者の皆さんが登場し、イベント・事業の紹介や公共施設の案内など、毎月1日、15日に内容を更新し、市の旬の話題をお届け。ホームページ(右記二次元コード)でもご覧になれます。



放送チャンネル 地上D12ch

放送時間 10分(1日6回放送)

問い合わせ先/市役所広報広聴課広報広聴係 ☎76-8106

電動式自転車は、バッテリーを取り外したものに限り、粗大ごみで出してください。(バッテリーは、発火性危険物として出してください)

収集地区	燃えるごみ(毎週)	燃えないごみ	空きかん 空きびん	プラスチック 製容器包装 (毎週)	古紙 古着類	発火性 危険物
長坂町、緑町、吉岡町	月・木	15日水	14・28日火	金	7・21日火	21日火
大塚町、庄南町、西山町、東山町 平子町(長池上・東)			8・22日水	火	3・17日金	10日金
新居町、城山町、東大道町(瀬戸街道以北)、向町 旭ヶ丘町	月・木	8日水	3・17日金	水	10・24日金	7日火
旭台、大久手町(城山街道以北)、柏井町、 根の鼻町、東大久手町(4丁目)			7・21日火	金	14・28日火	14日火
大久手町(城山街道以南)、北原山町、 北山町(瀬戸街道以北)、三郷町(瀬戸街道以北)、 東栄町、東大久手町(1~3丁目)、 南原山町(瀬戸街道以北)	月・木	22日水	10・24日金	火	1・15日水	3日金
上の山町、北本地ヶ原町、晴丘町、 東本地ヶ原町、南栄町、南新町、南本地ヶ原町			9・23日木	水	6・20日月	2日木
稲葉町、北山町(瀬戸街道以南)、下井町、 西大道町、西の野町、東大道町(瀬戸街道以南)、 南原山町(瀬戸街道以南)	月・木	1日水	13・27日月	木	8・22日水	15日水
井田町、狩宿町、狩宿新町、 三郷町(瀬戸街道以南)、瀬戸川町、東三郷町			6・20日月	水	9・23日木	8日水
旭前町(1・2・5丁目、新田洞)、 城前町、平子町(北・西・中通)	火・金	8日水	1・15日水	月	2・16日木	9日木
旭前町の一部(3・4丁目を除く白鳳連合自治会 区域)、桜ヶ丘町、平子ヶ丘町					13・27日月	木
旭前町(3・4丁目)	火・金	15日水	2・16日木	月	6・20日月	23日木
印場元町(1・2丁目・北山)、霞ヶ丘町、白鳳町					13・27日月	木
印場元町(3~5丁目)、東名西町(1丁目)	火・金	15日水	2・16日木	月	6・20日月	23日木
渋川町、庄中町、東名西町(2丁目)、東印場町					13・27日月	木

休日急病診療(内科・小児科)



瀬戸旭休日急病診療所 ☎0561-82-9911

瀬戸旭休日急病診療所(瀬戸市西長根町7)では、救急で症状が比較的軽いかたの応急的な診療を行います。詳細は、ホームページ(上記二次元コード)をご覧ください。

とき 日曜日、祝・休日、年末年始の午前9時~正午、午後2時~5時(受付時間は午前8時45分~11時30分、午後1時45分~4時30分)

その他

●受診の際は、保険証など(各種医療費受給者証を含む)をお持ちください●診療時間外の急病などの場合、まずはかかりつけの医師にご相談ください。かかりつけの医師が不在のときは、救急医療情報センターにお問い合わせください●院内感染症拡大防止のため、可能なかたは事前に問診票(ホームページからダウンロード可)を記入してお持ちください

診療時間外
問い合わせ先 > 救急医療情報センター ☎0561-82-1133

11月の日曜窓口

12・26日(午前8時30分~正午)

業務内容 証明書(住民票の写し、印鑑登録証明書、戸籍謄(抄)本など)の交付、印鑑登録申請、戸籍届の受け付け、マイナンバーカードの受け取り、電子証明書の更新
※手続きの内容により、後日改めてお越しいただく場合があります

コンビニ交付 住民票の写し(本人および同一世帯のかたのもの。住民票コードの記載不可)、印鑑登録証明書(事前に印鑑登録が必要)はマイナンバーカードを使ってコンビニで取得できます(午前6時30分~午後11時)。操作方法の説明動画(右記二次元コード)もぜひご覧ください。



10月1日現在の人口と世帯数

人口 83,962人(前月比26人減)
男41,106人/女42,856人

世帯数 37,114世帯(同3世帯増)

再放送中!

知ってる!わたしの尾張旭

検索

市魅力伝承番組「知ってる!わたしの尾張旭」

尾張旭の魅力を知ってもらうため、子どもにも分かりやすい歴史番組をグリーンシティケーブルテレビで放送しています。12月からは、シリーズ2「水野又太郎良春」を放送予定!ぜひご覧ください。

