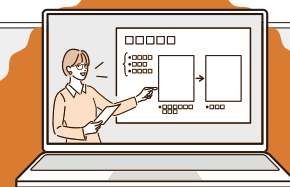


教えた

学びたい

## 尾張旭市民塾「あさびーなび」講師募集

皆さんの知識や特技を生かして、公民館で講師をしてみませんか。



オンライン講座  
講師も募集!

応募資格	応募時に18歳以上のかた(高校生を除く)		
募集件数	50講座程度(うち、オンライン講座枠3件)		
募集ジャンル	①語学②趣味・教養③芸術(音楽・美術)④料理⑤パソコン⑥健康⑦親子向けなど、15歳以上(中学生不可)を対象とした各種講座 ※⑦のみ15歳以下のかたの参加可 ※営利目的、政治・宗教活動などに類するもの、野外活動、激しいスポーツや大きな音がするものは不可		
応募件数	1人1件		
講座の回数・時間	●回数/4・6・8回のいずれかを選択(講師経験がないかたは4回のみ。開催回数ごとに採用数に上限あり) ●時間/午前10時~正午、午後1時30分~3時30分、午後7時~9時のいずれか(指定不可)		
講座定員	7~20人	開講時期	令和6年6~12月(指定不可)
開講場所	中央公民館、地区公民館(指定不可)	謝礼	1回5,000円(所得税、交通費などを含む)
応募方法	11月1日(水)~20日(月)に企画書(中央公民館、各地区公民館で配布。ホームページからもダウンロード可)を中央公民館へ直接(平日午前9時~午後5時)。市民塾の講師経験のあるかたは郵送可(消印有効)		
選考方法	●1次審査/書類審査 ●2次審査/面談(市民塾の講師経験のあるかたは1次審査のみ)		

応募・問い合わせ先/中央公民館(〒488-0803 東大道町山の内2410-2) ☎54-5300

## あさひ軽々楽々ウォーキング

~紅葉の植物園

お野立て所に寄ってウォーキング~

とき	11月25日(土)午前9時から(10時30分まで受け付け。受け付けしたかたから各自出発)	
集合場所	維摩池北側芝生広場	
内容	さまざまに色づく植物を見ながら、森林公園植物園内のウォーキングを楽しむ(約6km)	
対象者	市内在住・在勤・在学のかた(小学生以下は保護者同伴)	
定員	先着100人	
費用	200円(植物園入園料(年間パスポートをお持ちのかた、障害者手帳をお持ちのかた、中学生以下は無料)。当日持参)	
申し込み方法	11月1日(水)~22日(水)に右記二次元コードから、ファクス、メール、電話か直接。ファクス、メールの場合は、参加者全員の①住所②氏名・ふりがな③年齢、④代表者の表示⑤代表者の電話番号を記入	
その他	●雨天中止(中止の場合は、当日午前7時にホームページでお知らせ。天候不良で開催可否が不明な場合は、当日午前7時30分~8時にお問い合わせください) ●ベビーカーの使用可 ●参加賞あり	

あさひ健康  
マイスター  
チャレンジ  
対象事業

申し込み・問い合わせ先/市役所文化スポーツ課スポーツ係 ☎76-8183、FAX.53-0401

✉taiku@city.owariasahi.lg.jp