

あさひ



広報おわりあさひ

トピックス P2

尾張旭市で働きませんか

- P5 児童館幼児クリスマス会
- P7 お知らせコーナー あさひだより
- P12 スクスクこんにちは
- P14 あさぴーとなかまたち

秋のどうだん亭

尾張旭市で働きませんか

申し込み・問い合わせ先／市役所人事課人事研修係 ☎76-8102


正規職員(労務職(障がい者)、任期付職員)

試験期日(第1次試験)		受付期間(原則電子申請)		内定予定	
令和6年1月8日(祝)		11月15日(水)～12月11日(月)		令和6年2月上旬	
職種	採用予定人数	応募資格			
		資格要件		年齢要件	
正規	労務職(障がい者)	若干名	障害者手帳など(身体障害者手帳、療育手帳(愛護手帳)、精神障害者保健福祉手帳)を有する		昭和39年4月2日以降に生まれたかた
育児休業代替任期付	事務職	各5人程度	●職務経験が3年以上ある ●パソコン操作(ワード・エクセルなど)ができる		
	保育士		●保育士資格取得者 ●保育園または幼稚園での実務経験が3年以上ある		

※試験内容や申し込み方法など詳細は、ホームページ(右記二次元コード)か募集要項(人事課で配布。ホームページからもダウンロード可)をご覧ください



ホームページ

非常勤職員(会計年度任用職員)

職種	勤務内容	応募資格
事務員	窓口業務、事務補助など	障害者手帳など(身体障害者手帳、療育手帳(愛護手帳)、精神障害者保健福祉手帳)を有する
事務員(障がい者)		
納税促進員	納税の勧奨に関する事務など	運転免許を有し、原動機付自転車を運転できる
保健師	母子保健コーディネーター	保健師資格を有する
助産師		助産師資格を有する
保育士	保育園での保育業務(クラス担当、フリー、早番、遅番など)	保育士資格を有する(早番または遅番対応保育士は、幼稚園教諭資格でも可)
調理員	保育園の給食の調理	
児童クラブ指導員	留守家庭児童の放課後保育など	次のいずれかに該当するかた●保育士資格、教員免許、幼稚園教諭資格のいずれかを有する●高等学校を卒業し、2年以上児童厚生施設または放課後児童クラブ事業で指導経験がある●5年以上放課後児童クラブ事業で指導経験がある
任用期間	令和6年4月1日から1年間(再度の任用をする場合あり)	
試験内容	●1次/書類選考●2次/個人面接	
必要書類(返却不可)	●登録申込書(人事課で配布。ホームページからもダウンロード可) ●資格者証の写し(資格が必要な場合)	
申し込み方法	●持参/11月15日(水)～30日(木)●郵送/11月30日(木)まで(消印有効)	
その他	●上記以外の職種も募集あり●詳細は、ホームページをご覧ください	

認知症カフェ「かたろ～な」に来てみませんか



かたろ～なは、認知症のかたやその家族、介護の専門職など地域の皆さんが集う場所です。どなたでも予約なしで参加できます。

名称	とき	ところ
かたろ～な カフェうさぎ	毎月第2水曜日 午前10時～正午	特別養護老人ホーム サンヴェール尾張旭 (南栄町黒石48-1)
かたろ～な ケアラーズカフェ	5・10・2月の第2水曜日 午前10時30分～午後3時	中央公民館 101会議室
かたろ～な 三郷ふあんふあん	毎月第3金曜日 午前10時～正午	東部市民センター ふれあいホール
かたろ～な 平子ふあんふあん	毎月第4木曜日 午前10時～正午	コーヒーハウスひまわり (平子町中通279-2)

※飲み物代が必要

問い合わせ先／保健福祉センター内地域包括支援センター ☎55-0654
市役所長寿課長寿支援係 ☎76-8143



みんなで支えあう

すべての子どもがすすすくのびのび育ち、子育てしやすいまち 尾張旭

第2期 子ども・子育て支援事業計画(令和2～6年度)の進捗状況

これまで取り組んできた子ども・子育てに関する事業のさらなる充実を図るとともに、全ての子どもたちが健やかに成長することのできる社会を目指して策定した「第2期尾張旭市子ども・子育て支援事業計画」の、主な事業の進捗状況をお知らせします。各事業内容の詳細は、ホームページをご覧ください。



事業名	指標	実績値	令和6年度 目標値	評価
通常保育の充実	定員数	1,996人	1,815人	◎
保育コーディネーターの 配置	設置箇所数	1カ所	1カ所	◎
保育環境の 改善・充実	保育園にて整備した エアコンの総数	25台	28台	○
児童・学童クラブの 充実	定員数	1,086人	1,346人	○
	設置箇所数	23カ所	25カ所	
児童クラブの 時間拡充・民間運営	時間延長実施箇所数	4クラブ	4クラブ	◎
	民間運営移行箇所数	3クラブ	4クラブ	○

(評価／◎：目標達成、○：順調に推移、△：努力を要する)

問い合わせ先／市役所こども未来課こども政策係 ☎76-8148

郷土の歴史講座

あさひ健康
マイスター
チャレンジ
対象事業



ホームページ

講座名	陶製狛犬を学ぼう! ～身近な守り獣と江戸のやきもの基礎知識～	白山林の戦いと岩崎城の戦い ～時を同じくして起きた局地戦～
とき	12月9日(土)	12月23日(土)
ところ	午前10時～正午 スカイワードあさひ	
内容	江戸時代のやきもの基礎知識と、陶製狛犬 についての解説	白山林の戦いと岩崎城の戦い、この2つの重 要な戦いについて解説し、その意義を考える
対象者	どなたでも(市外在住のかたも可)	
定員	先着各80人	
費用	300円(当日持参)	
講師	県陶磁美術館学芸員 佐久間真子さん	岩崎城歴史記念館学芸員 内貴健太さん
申し込み方法	11月15日(水)～30日(木)に電話か直接	
その他	●1人で2人分まで申し込み可 ●両講座に申し込み可 ●車でお越しの場合は、城山公園 長池下駐車場へ駐車	

申し込み・問い合わせ先 / 市役所文化スポーツ課文化振興係 ☎53-1144



愛知万博メモリアル

第16回 愛知県市町村 対抗駅伝競走大会

とき 12月2日(土)午後0時30分スタート(予定)

ところ 愛・地球博記念公園(モリコロパーク)

選考記録会などで選ばれた代表選手が、9区間(30.2km)を「たすき」でつなぎます。
ぜひ、応援してください。大会当日は、駅伝の様子がテレビで放送される予定です。

代表選手

小学生	男子	加藤楓(東栄小6年)、新坂英大(本地原小6年)
	女子	田頭愛麗(旭小6年)、金尾和心(渋川小6年)
中学生	男子	山本悠晴(旭中3年)、三浦優侍郎(旭中3年)
	女子	佐藤穂香(西中3年)、金嶋笑葉(東中3年)
ジュニア	男子	加藤草太郎(三郷町、愛知高校3年)、山田維吹(東印場町、名大附属高校2年)
	女子	梅村茉那(東印場町、旭野高校3年)、丹羽涼音(印場元町、豊田大谷高校3年)
一般	男子	有路翔(東京都多摩市、東中卒業)、濱田悠太(北原山町)
	女子	後藤陽子(印場元町)、河内屋聡子(名古屋市、旭中卒業)
40歳以上		服部篤彦(柏井町)、加藤英忠(印場元町)



問い合わせ先 / 市役所文化スポーツ課スポーツ係 ☎76-8183

児童館 幼児クリスマス会

児童館	対象者	定員
藤池	1・2歳児と保護者	15組
瑞鳳・渋川	1歳6カ月以上の 未就園児と保護者	各10組
旭丘		12組
三郷		15組
本地ヶ原		20組
白鳳・平子・中部	2歳以上の未就園児と保護者	各15組

とき	12月7日(木) 午前10時30分から
ところ	各児童館
申込期間	11月22日(水)~12月 6日(水)(2日(土)を除く)

※詳細は、各児童館だより11月号
をご覧ください

問い合わせ先／各児童館

図書館だより

[開館時間] 午前9時~午後7時 [12月の休館日] 1・4・18・28~31日

12月の催し

おはなし会

絵本、紙芝居の読み聞かせなど

とき 毎週土曜日(30日を除く)午後3時~3時20分

対象者 3歳以上の子と保護者

かみしばいおじさんイッシーのおはなし会

絵本、紙芝居の読み聞かせなど

とき 3日(日)午前10時~10時20分

対象者 3歳以上の子と保護者

あさひ健康
マイスター
チャレンジ
対象事業

あかちゃんからのおはなし会 絵本の読み聞かせなど(20日は英語の絵本)

とき 13・20日(水)午前11時~11時20分 対象者 6カ月以上の子と保護者

共通事項 ところ おはなしのへや 定員 各回先着20組(予約不要。会場へ直接お越しください)

新着図書紹介

一般書 不整脈 知って解消 不安と疑問

副島京子/監修、NHK出版/刊

不整脈は種類もいろいろ、対処法もさまざま。不整脈の種類や治療法などについて詳しく解説するとともに、日常生活の中で心臓をいたわるために心掛けたいポイントや、AED(自動体外式除細動器)の使い方も紹介



児童書 読書バリアフリー 見つけよう!

自分にあった読書のカタチ

読書工房/編著、国土社/刊

読書バリアフリーは合理的配慮の一つ。点字付き触る絵本、大きな文字の本、オーディオブックなど、さまざまなバリアフリー図書や、「読みやすさ」「分かりやすさ」を作るための道具・工夫を紹介



問い合わせ先／図書館 ☎54-5544

星の広場だより



あさひ健康
マイスター
チャレンジ
対象事業

★ キラッと輝く 今月の星 ★

4個の外惑星が夜空に見られます。太陽系最大の惑星・木星、美しいリングをもつ土星、青い惑星・天王星と海王星。

大口径50cm反射望遠鏡で観察しましょう。



🌃 夜間観望会 第1~4日曜日 午後6時~7時

● 11月

19日 月、木星、土星、海王星

26日 月、木星、土星、天王星

● 12月

3日 木星、土星、天王星、アンドロメダ座

10日 木星、土星、おうし座

☀️ 太陽観望会 火・土・日曜日、祝日 午前10時~正午、午後1時~3時

共通事項 費用 無料 その他 ●申し込み不要 ●天候により中止する場合あり

問い合わせ先／中央公民館内生涯学習課生涯学習係 ☎76-8181、スカイワードあさひ ☎52-1850



おわりあさひ

まちの話題をお届けします

フォトレポート



10/28

土

子どもたちの自己実現や交流の場を 小中高生ダンスフェスティバル

文化会館で行われ、9組49人の子どもたちがKポップやヒップホップなどのダンスを披露しました。また、9人の子どもたちが、会場案内や写真撮影、照明補助などを行いました。

今年は、市出身の「DA PUMP」TOMOさんが特別ゲストとして招かれ、各グループにダンスのアドバイスをされました。そして、最後には同ユニットのヒット曲「U.S.A.」を、参加者全員で楽しそうに踊っていました。



10/29

日

「防災をもっと身近に」と災害時の「食」をコンセプトに 総合防災訓練



旭丘小学校で行われ、市民や関係者など約850人が参加しました。

4年ぶりの炊き出し訓練や、初の試みとしてペット同行避難訓練が行われました。ペット同行避難訓練には、イヌ15匹、ネコ1匹と同行者の16世帯が参加しました。安心して避難できるように、ペットのための備蓄についての展示などが行われ、多くの参加者が足を止めていました。合同救出救助訓練では、一連の救出などの動きを地域住民、警察、医療チームと市が行い、参加者は一連の様子を真剣に見守っていました。





クリスマス親子料理教室

あさひ健康
マイスター
チャレンジ
対象事業

学校給食センター ☎53-2971

時 12月16日(土)午前10時～午後1時30分 **場** 学校給食センター
【献立】煮込みハンバーグ～デミグラスソース～、野菜のスープ、ケーキ
 みたいなのポテトサラダ、ジンジャークッキー
対 市内在学の小・中学生と保護者 **定** 10組(1組4人まで。初めて参加するかたを優先) **費** 大人600円、子ども400円(当日持参) **持** マスク、エプロン、バンダナ、布巾、お茶、上靴(児童・生徒のみ) **申** 11月15日(水)～22日(水)に上記二次元コードから。定員を超えた場合は抽選 **他** ●食育講話あり(約15分)●12月11日(月)以降にキャンセルした場合、費用を後日徴収します



すくすく子育て講座 クリスマスコンサート

あさひ健康
マイスター
チャレンジ
対象事業

保健福祉センター内子育て支援センター
☎52-3132

時 12月19日(火) ●午前10時～10時40分
 ●午前11時～11時40分 **場** 保健福祉センター 4階 **内** 「とりおえんしゃんと」による親子で楽しめるピアノ、バイオリン、歌のコンサート
対 市内在住の1歳6カ月～未就学の子と保護者
定 先着各25組 **申** 11月15日(水)～12月15日(金)に電話で(平日午前9時～午後4時)



文化に親しむ親子教室 門松づくり

あさひ健康
マイスター
チャレンジ
対象事業

スカイワードあさひ ☎52-1850

時 12月23日(土)午前10時～正午 **場** スカイワードあさひ 第1展示室 **内** ミニ門松を親子で作る
対 小学生と保護者 **定** 先着15組 **費** 1,000円(材料費を含む) **持** のこぎり、はさみ **申** 12月15日(金)までに直接(午前9時～午後8時)



あさひエコ大学

あさひ健康
マイスター
チャレンジ
対象事業

市役所環境課環境施策係
☎76-8134、FAX.52-0831

時 ①11月25日②12月23日(土)午前10時～

時 とき **場** ところ **内** 内容 **対** 対象者 **定** 定員 **費** 費用 **持** 持ち物
講 講師 **申** 申し込み・申請方法 **応** 応募方法 **抽** 公開抽選 **他** その他

正午 **場** スカイワードあさひ ひまわりホール
内 **講** ①新たな生物多様性国家戦略の骨子と地域の生物多様性保全／名古屋産業大学准教授 長谷川泰洋さん②尾張旭の環境とコンパクトシティについて／同大学教授 菅井径世さん
定 先着各40人 **費** 無料 **申** 各開催日の5日前までにファクス、直接か右記二次元コードから(複数講座の申し込み可) **他** ●AELネット対象講座●既に申し込んだかたは申し込み不要



ふらっとマルシェ

新池交流館・ふらっと ☎52-8852

時 11月26日(日)午前10時から(9時30分開場)
場 新池交流館・ふらっと 多目的ホール、会議室、駐車場(南側) **内** フリーマーケット(42ブース)やパンの販売、キッチンカー、介護犬の紹介 **費** 無料
他 なるべく乗り合わせてご来館ください。



大人のためのおはなし会

あさひ健康
マイスター
チャレンジ
対象事業

図書館 ☎54-5544

時 11月27日(月)午前10時～11時 **場** 図書館視聴覚室 **内** 朗読「虹」による大人向けの文芸作品の読み聞かせ **対** 成人のかた **費** 無料
他 申し込み不要。会場へ直接お越しください。

道路の損傷等 通報システム のご利用を

道路の穴やカーブミラーの破損などを発見したとき、下記二次元コードから簡単に通報ができます。道路の損傷などの把握と迅速な対応につながりますので、ご協力をお願いします。



市役所土木管理課管理係
☎76-8164

地域ふれあい講座

あさひ健康
マイスター
チャレンジ
対象事業

親子で作るクリスマスケーキ

旭丘公民館 ☎52-1624

時 12月3日、10日(日)午前9時30分～正午(参加はどちらか1日のみ) **場** 旭丘公民館 **内** 親子で楽しくクリスマスケーキを作る **対** 18歳以下の子と保護者 **定** 先着各6組12人(市内在住・在勤のかたを優先) **費** 1,800円(材料費を含む) **持** エプロン、バンダナ、布巾2枚(手拭き、食器拭き)、持ち帰り用容器(6号サイズ)、筆記用具 **講** 稲葉清美さん **申** 11月15日(水)～24日(金)に費用を添えて直接(午前9時～午後9時)

他 出来上がった料理は持ち帰り
「Xmasのミルクレープ」レッスン

三郷公民館 ☎54-4500

時 12月12日(火)午前10時～午後1時 **場** 三郷公民館 **内** フルーツミルクレープをクリスマス風に仕上げる **定** 先着8人(市内在住・在勤のかたを優先) **費** 1,300円(材料費を含む) **持** エプロン、布巾2枚(手拭き、食器拭き)、保冷剤、ハンドミキサー、持ち帰り用容器(5号サイズ)、筆記用具 **講** ensoleille(あん それいゆ)さん **申** 11月16日(木)から費用を添えて直接(午前9時～午後9時) **他** 出来上がった料理は持ち帰り

ボランティアサロン

あさひ健康
マイスター
チャレンジ
対象事業

渋川福祉センター内社会福祉協議会

渋川ボランティアセンター ☎51-5535

時 12月7日(木)午前10時～11時30分 **場** 渋川福祉センター ボランティア室 **内** 干支のミニ色紙を和紙のくるみ絵で作る **定** 15人 **費** 300円 **持** はさみ **講** 水野道子さん **申** 11月30日(木)までに電話か直接(平日午前9時～午後5時)。定員を超えた場合は抽選。定員に満たない場合は、12月1日(金)以降も先着順で受け付け

第23回Groupe 14e

スカイワードあさひ ☎52-1850

時 12月7日(木)～13日(水)午前10時～午後5時(最終日は3時まで) **場** スカイワードあさひギャラリーあさひ **内** 県立旭丘高等学校美術科の昭和41年卒業生(14期生)による洋画・日本画・彫刻・パステル画・陶芸などの展示 **費** 無料 **他** 申し込み不要。会場へ直接お越しください。

農政講座「リースしめ縄作り」

あさひ健康
マイスター
チャレンジ
対象事業

市役所公園農政課農政係 ☎76-8133

時 12月9日(土)午前10時～正午 **場** 宮浦公民館 **内** 青刈りわらを用いたお正月用のリースしめ縄を飾り付ける **対** 年少～小学生の子と保護者 **定** 20組 **費** 1組800円(材料費を含む。当日持参。しめ縄1つ追加ごとに500円を加算) **持** はさみ(針金切断用)、ペンチ、筆記用具 **申** 11月23日(祝)までに右記二次元コードから。定員を超えた場合は抽選。結果は全員に通知



市民活動促進助成事業 中間報告会&支援センター説明会

あさひ健康
マイスター
チャレンジ
対象事業

渋川福祉センター内市民活動支援センター

☎51-2878、FAX.51-2879

✉ katudoushien@city.owariasahi.lg.jp

時 12月9日(土)午前10時～正午 **場** 渋川福祉センター 研修室 **内** ●市民活動促進助成事業中間報告 ●市民活動支援センターの役割や活用方法の説明 **定** 先着30人 **費** 無料 **申** 11月20日(月)から電話、メール、ファクス、直接(平日午前9時～午後5時)か上記二次元コードから



令和5年度

スポーツクラブあさひー 新規講座会員募集

大人向けウォーキング、エクササイズの講座が新しくスタートしました。

詳細は、ホームページ(右記二次元コード)からご覧ください。



申し込み・問い合わせ先

渋川福祉センター内
スポーツクラブあさひー事務局
☎080-3635-0233(日曜日午後1時～3時)
市役所文化スポーツ課スポーツ係
☎76-8183



市スポーツ推進委員を募集します

市役所文化スポーツ課スポーツ係

☎76-8183

内 レクリエーションイベント、ニュースポーツの普及などを行う委員 **対** 次の要件を全て満たすかた ● 市内在住・在勤の18歳以上のかた ● 社会的信望があり、スポーツに関する深い関心と理解を有するかた ● 職務を行うのに必要な熱意と能力を有し、積極的に活動できるかた **【募集人数】**若干名 **【任期】**2年間(令和6年4月1日～8年3月31日) **【応】**12月15日(金)までに応募用紙(文化スポーツ課で配布。ホームページ(下記二次元コード)からもダウンロード可)を直接 **【選考方法】**書類選考 **他** 報酬など詳細は、お問い合わせください。



DV被害ひとりで悩まないで女性の悩みごと相談

保健福祉センター内子育て相談課

☎53-6101

時 毎月第1・3火曜日(祝日の場合は翌週)午前10時～午後3時 **場** 子育て相談課 **内** 女性相談員がDV被害、家庭内の不和やいざこざ、結婚・離婚、男女問題など、女性のさまざまな悩みごとに応じる **申** 電話で(平日午前8時30分～午後5時) **DV被害で急を要する場合の相談ナビ(有料)**



他 ● 携帯電話や一部IP電話からも利用可 ● 詳細は、内閣府男女共同参画局ホームページをご覧ください



市税は納期限内に納めましょう

市役所収納課収納係 ☎76-8121

内 皆さんに納めていただく市税は、行政サービスや公共事業を行うための重要な財源です。市税は、納期限内の自主納付が原則です。納期限内に納付されないかたは、延滞金額を加算して納付していただくこととなります。督促状や催告書の発送、電話による催告により、できるだけ早い時期の納付を促しています。それでも納付されないかたには、納期限内に納付されたかたとの公平性を保つため、財産(不動産、自動車、動産、債権など)の差し押さえ、公売などの強制的な徴収手続(滞納処分)を行うこととなります。失業、生活困窮など、納期限内の納付が困難になった事情があるかたは、早めに納税相談をしてください。



国民年金保険料免除・納付猶予制度

市役所保険医療課国保年金係 ☎76-8151

内 保険料を納めていないと万一のときに障害基礎年金や遺族基礎年金が受けられなくなる場合があります。経済的な事情などで保険料を納められないときは、免除制度や納付猶予制度を利用できます。いずれも前年所得により審査され、保険料は10年以内に追納(後で保険料を納めること)ができます。 **申** マイナポータル(上記二次元コード)からの電子申請または必要書類を添えて郵送か直接 **他** 必要書類はお問い合わせください。



市税などの納付は口座振替が便利♪

取り扱い金融機関など

三菱UFJ銀行、瀬戸信用金庫、あいち尾東農業協同組合、東春信用金庫、中京銀行、愛知銀行、中日信用金庫、東濃信用金庫、名古屋銀行、十六銀行、東海労働金庫、ゆうちょ銀行(郵便局)

※詳細は、ホームページ(右記二次元コード)をご覧ください



市役所各担当課、各金融機関



全国一斉「女性の人権ホットライン」強化週間

名古屋法務局人権擁護部

☎052-952-8111 (内線1483)

時 11月15日(水)～21日(火)午前8時30分～午後7時(18・19日は午前10時～午後5時)

内 DV、セクハラ、ストーカー行為など、女性に関する人権問題について、相談に応じます(秘密厳守)。お気軽にご相談ください。

相談専用電話



ゼロナゼロ の ハートライン
0570 - 070 - 810

他 強化週間以外の受付時間は、平日午前8時30分～午後5時15分

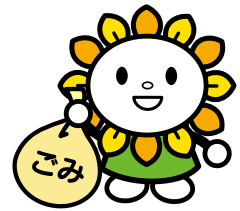


ごみ出しルールを守りましょう

市役所環境課ごみ減量係 ☎76-8135

内 集積所ではない場所へのごみの投棄や、市では収集できない物が集積所に出されているとこ

ろが見受けられます。不法投棄は犯罪です。こうした行為は、周辺住民の迷惑となるだけでなく、快適な生活環境を壊してしまいます。一人一人が気を付け、地域の生活環境を守りましょう。また、資源ごみとなるペットボトルがプラスチック製容器包装で出される事例が多く生じています。お近くの集会所や公民館、スーパーなどに設置されている専用の回収かごに出してください。



ごみの屋外焼却(野焼き)は禁止されています

市役所環境課環境保全係 ☎76-8136

内 野焼きは「廃棄物の処理及び清掃に関する法律」により禁止されています。野焼きによる悪臭や煙は、近隣のかたの迷惑になるだけでなく、有害物質を発生させ、健康にも悪影響を及ぼす可能性があります。野焼きはせず、ごみとして処分しましょう。【野焼きの例】●地面でそのまま燃

令和5年度健康朝食メニュー

「簡単! 野菜もプラス! 朝ごはん ~元気のスイッチを入れよう~」を募集!

「からだ」「こころ」「まち」を健康にする「健康都市 尾張旭」。朝食の大切さを再確認し、家族と一緒に食事をするきっかけづくりになるよう、普段不足しがちな野菜を使い、栄養バランスが取れた朝食メニューの応募をお待ちしています。

こんな朝ごはんを募集します

- 野菜をたくさん取り入れている
- 簡単・手軽に、手に入りやすい食材で作ることができる
- 栄養のバランスが良い
- 朝食を毎日食べるための工夫がある



令和4年度 市長賞



応募資格	市内在住・在勤・在学のかた	
応募方法	令和6年1月9日(火)までに右記二次元コードからか応募用紙(健康都市推進室で配布。ホームページからもダウンロード可)を郵送か直接。市内小・中学校を通じて応募する場合は、各学校へ直接	
その他	●レシピ不要(入賞者は別途依頼)・写真必須●応募者全員に参加賞あり●優秀なメニューに選ばれたかたは表彰し、記念品をプレゼント●入賞作品の応募者の氏名、レシピの内容は広報誌に掲載するほか、市役所ロビーなどで展示予定●「あさひ健康マイスター」のポイントは、応募時に付与●応募書類は返却不可	

応募・問い合わせ先 / 市役所健康都市推進室(〒488-8666 住所不要) ☎76-8101

やす ● ブロックで囲った中で燃やす ● ドラム缶
や一斗缶類に入れて燃やす

マイナンバーカードの 電子証明書の更新

マイナンバーカード交付・申請ダイヤル(市民
課内) ☎76-8195

内 マイナンバーカードの電子証明書は、有効期限(発行から5回目の誕生日)の3カ月前から更新でき、有効期限を過ぎた場合は新たに発行できます。マイナンバーカードをコンビニ交付、e-Tax、健康保険証などで利用するには電子証明書が必要です。有効期限を確認の上、必ずご本人が市民課で手続きをしてください。また、電子証明書の有効期限が過ぎていても、マイナンバーカードの有効期限内であれば、対面の本人確認書類として利用できます。**持** マイナンバーカード(交付時に設定した暗証番号が必要)



にメーターのパイロットが回転しているかどうか確認する。少しでも回転している場合は漏水しているため、市指定の給水装置工事事業者へ修理を依頼してください。宅内側での漏水にかかる水道料金は、使用者の負担になります。**【宅内漏水時の問い合わせ先】** 管工事業協同組合 ☎54-6232

本市の水道メーター



児童生徒 就学援助制度



- 経済的に困窮している児童・生徒の保護者に、就学にかかる費用を援助しています(申請月の翌月分から適用)
- 対象となる条件や申請方法など詳細は、ホームページ(右記二次元コード)をご確認ください



申請・問い合わせ先
市役所学校教育課庶務係 ☎76-8176

上水道の漏水確認

市役所経営政策課料金係 ☎76-8168

【宅内漏水の確認手順】水を使用していないとき

第六次総合計画 の策定を進めています



総合計画審議会から答申を受けました

第六次総合計画の策定に当たり、総合計画審議会を設置し、調査・審議を進めていただきました。

10月25日には、延べ13回にわたる会議で、活発に議論された結果が取りまとめられ、市長に答申がなされました。

答申を受け、市では計画案の最終調整を行い、本年12月市議会定例会に尾張旭市総合計画基本構想を議案として提出する予定です。

審議会の結果や答申の詳細は、ホームページ(右記二次元コード)をご覧ください。



問い合わせ先 / 市役所企画課政策企画係 ☎76-8104

スクスク みんなの笑顔大集合!
こんにちは



南本地ヶ原町

よし だ おと
吉田 奏音 ちゃん(1歳)

♡祝1歳♡
 まつげが長い奏音ちゃん、笑顔に癒やされます☆☆



南本地ヶ原町

し か た か の あ
紫加田 和侑 くん(6歳)

毎日いろんな事に挑戦しているね。なんでもできるよ! かのあくんをいつも応援しているよ!



緑町

いずみ や れ お ひ な
泉谷 鈴央 くん(1歳) **姫尻** ちゃん(3歳)

甘えん坊の弟としっかり者のお姉ちゃん
 いつも癒やしと笑顔をありがとう♡

お子さんの
 写真を掲載
 しませんか?

対 象 者 市内在住で掲載時に小学校入学前のお子さん(きょうだいで応募可)
 応募方法 市役所広報広聴課へ写真を添付の上、メール(kouhou@city.owariasahi.lg.jp)で次の①~③を連絡。メールのタイトルは「スクスクこんにちは」としてください
 お子さんの ①氏名・ふりがな ②生年月日 ③性別
 保護者の ④氏名 ⑤郵便番号 ⑥住所 ⑦電話番号 ⑧コメント(40字程度)

応募用二次元コード



柴田市長コラム

「チャレンジ」への挑戦



6月市議会定例会での施政方針演説で、「チャレンジ事業」なる取り組みを打ち出しました。

元職員による公金詐欺取事件を乗り越え、失墜した市政のブランドを回復させるためには、何か巻き返しを図るきっかけが必要と考え、全職員の高いモラル意識構築を図りつつ、チャレンジを旗印にした事業を新たに創設したのです。

これは、職員の新たな発想や斬新なアイデアを募り、それらを市政に生かす取り組みとして、市長就任後、早くから制度設計の検討を指示していたものです。

事業のカギは、特に若手職員の挑戦する気持ちやアイデアの種を、上司や同僚の応援を得ながら一緒に育てていけるよう、職員一人一人の意識を変革していくことにあります。

職員の意欲を喚起するとともに、「風通しのよい、チャレンジす

る職場風土」を作り、多様な成果につながるよう、知恵を絞って進めてまいります。

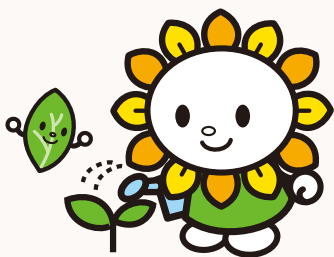
さて、今年度分の募集に、何件の提案が集まったと思われますか? 採択されれば予算は付くわけですが、自分や職場の仕事が増えることになります。

私の予想は1桁、5件前後でした。それが何と39件、ビックリです。悩みながらの審査で19件採択しましたが、不採択だった提案にも、次につながるものが多くありました。

前向きに仕事をしたいと望んでいる職員がいかに多いか、ひとつの表れのように感じました。全く、うれしい悲鳴です。

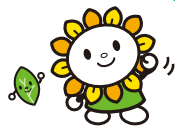
既に、第二弾の募集・審査も終わりました。順次、補正予算に組み込むことで、スピード感をもって実現化に取り組みます。

職員のやる気のこもった「チャレンジ」、ご期待ください。



すてきな実がなりますように...

健康だより



申し込み・問い合わせ先

保健福祉センター内健康課 ☎55-6800 (平日午前8時30分～午後5時15分)

あさぴー子育て応援ナビ

あさひ健康
マイスター
チャレンジ
対象事業

あさひ健康
マイスター
チャレンジ
対象事業

あさひ健康
マイスター
チャレンジ
対象事業

健康トピックス ～あたまの元気まる～

2025年には、65歳以上の5人に1人が認知症になるといわれています。認知症は、ある日突然発症するのではなく、少しずつ認知機能が低下しMCI(軽度認知障がい)を経て発症します。MCIのときに対処すると、認知症の発症を予防したり、進行を遅らせたりすることができます。そのためには、ご自身の状態を把握しておくことが重要です。体の健診のように「あたまの健診」として「あたまの元気まる」を受検してみませんか。

成人向けの事業

ところ:保健福祉センター

事業名	とき	対象者・定員	内容・申し込み方法
認知度 チェックテスト あたまの元気まる	【来所】 11月17、24日(金) 12月15日(金)、18日(月) 【電話】 11月20日(月)、12月8日(金) 午前9時20分～11時20分	40歳以上の要支援・要介護認定を受けていないかた 先着各7人	内容 約15分で認知機能を高い精度で判別。結果を基に、保健師がアドバイス 申し込み方法 電話で
12月の 元気まる測定	【1コース 半日×2回】 ①12月1、8日(金)午前 ②12月4、11日(月)午前 ③12月14、21日(木)午前 いずれか1コース	いずれも市内在住の18歳以上のかた 先着各10人	内容 生活習慣の振り返りと体力測定を実施し、一人一人に合わせたプログラムシートを作成。結果を基に健康づくりをアドバイス 申し込み方法 実施1週間前までに電話で

タニタ健康プログラム教室

とき 令和6年1月18日～3月28日(木曜日・全7回) 午前9時30分～11時30分

ところ 保健福祉センター いきいきホール

内容 (株)タニタヘルスリンク監修のプログラムに基づいて、生活習慣、運動、栄養(調理実習)、歯科の講義を行い、ワンランク上の健康づくりを目指す

定員 先着15人 費用 600円(調理実習費) 申し込み方法 11月15日(水)から電話か直接

妊娠・子育て中のかた向けの事業

ところ:保健福祉センター

事業名	とき	内容	予約方法など
パパママ教室 【健康管理編】	12月14日(木) 午前9時30分 から	妊娠中の過ごし方、栄養・歯のお話	対象者 妊娠中のかたとその家族 予約方法 11月13日(月)から電話か右記二次元コードから その他 「だし活のすすめ」(下記)も同日開催
妊産婦栄養教室 【だし活のすすめ】	12月14日(木) 午前10時45分 から	管理栄養士のお話、調理実習、試食など	対象者 妊娠・子育て中のかた 定員 先着15人(託児あり) 費用 300円(調理実習費) 予約方法 11月13日(月)から電話か右記二次元コードから

高齢者等肺炎球菌予防接種

令和6年度から、対象者を年度内に満65歳になるかた、満60～64歳で心臓・腎臓・呼吸器、またはヒト免疫不全ウイルスによる機能障害があるかたのみに変更します。今年度、接種対象者で未接種のかたは、令和6年3月末まで助成を受けることができます。詳細はお問い合わせください。

対象者	接種方法など
市内に住民登録があり、次のいずれかに該当するかた ①令和5年度に満65・70・75・80・85・90・95・100歳になる(65歳になるかたのみ4月に接種券を送付済み) ②満60～64歳で心臓・腎臓・呼吸器、またはヒト免疫不全ウイルスによる機能障害(身体障害者手帳1級程度)がある ③接種日に満70歳以上 ④接種日に60～69歳で持病があり、医師が必要と判断した	●1回接種 ●自己負担額2,500円 ●公費助成(他市町村を含む)は1人1回まで ●過去5年以内に接種を受けたかたは接種不可 ●接種には接種券が必要。お持ちでないかたは、お問い合わせください

尾張旭・瀬戸市以外の医療機関で接種を希望されるかたへ 医療機関に接種を予約する前に健康課に申請してください。申請後、接種に必要な書類の発行に1～2週間かかりますので、お早めに申請してください。

あさひーと なかまたち

No. 70

ちえぶら尾張旭

更年期を知ることですつまでも
自分の足で歩いてほしい



ちえぶら尾張旭って
どんな団体？



松下さん／人生100年の時代です。いつまでも健康で元気に生活したいですね。私たちは、更年期の時期をどう過ごすかがキーポイントだと考えています。そこでちえぶら尾張旭は、更年期について知ってもらうため、講座や座談会、エクササイズを提供を行っています。更年期について学んだり、周りの人にも理解してもらったりすることで、楽しく幸せな老後が過ごせると考えています。



活動の中で感じるやりがいや
うれしかったことを教えてください♪



永田さん／久しぶりにお会いしたかたに、「教えてもらった体操続けているよ!」とか「不安だった更年期がなんだか楽な気持ちになった」などのうれしい言葉をいただいたときに、やりがいを感じましたね。また、講座の後に「友達にも今日の話する!」と参加者の皆さんが笑顔で帰る姿を見たときは、とてもうれしかったです。



活動の様子



活動の中で印象に残っていることは
ありますか？



秋山さん／初めて講座を開催したとき、私よりもっと知識のあるかたがいたりするのではないかと不安ばかりでした。しかし、どの参加者のかたも一生懸命話を聞いてくださったことがとてもうれしく、印象に残っています。いつまでも初心を忘れずに活動していきたいです。



これからの目標を
教えてください♪



加藤さん／更年期は、「知る」ということが大切ですが、どのように知ってもらうかが課題だと考えています。コロナ禍では、思うようにできませんでしたが、これからはどんどん活動をして、一人でも多くのかたに更年期を知ってほしいと考えています。まだまだ発足したてなので、一緒に活動するかたも募集して、盛り上げていきたいです。そして、市民の皆さんが健康で元気な人生を歩んでほしいと思っています。



ちえぶら尾張旭の皆さん

ちえぶら尾張旭

更年期の知識と対策エクササイズを伝える活動で、更年期を迎えるかたの健康をサポートする市民団体

主な活動

- 健康や更年期についての講座の開催
- 座談会でのお悩み相談
- 更年期へのエクササイズの提供

問い合わせ先

ちえぶら尾張旭 (梅花接骨院内)

☎58-7526

公式LINEは右記二次元コードから



くらしのひろば 12月の市民相談

※の相談を除き、申し込みは不要です。相談室などへ直接お越しください。正午～午後1時、祝日はお休みです



相談名	とき	ところ・申し込み方法
経営※	4日(税務)、6日(法律)、13日(労務・IT) 午後1時30分～4時	商工会館 相談室 ※電話(☎53-7111)で
お仕事探し	月～金曜日 午前9時～午後4時30分	市役所ふるさとハローワーク(☎52-1626)
消費生活	月・水・金曜日 午前9時～正午 火・木曜日 午後1時～4時	市役所消費生活センター(☎53-2111)
法律※1	1・8・15日(金) 午後1時30分～4時20分	市役所 市民相談室
不動産	6日(水) 午後1時～4時	※1 各開催日前週の火曜日の午前8時30分から市役所暮らし政策課に電話(☎76-8155)で。午前9時までに定員を超えた場合は抽選
登記	13日(水) 午前9時～正午	
労働※2	21日(木) 午後1時～4時	※2 開催日の前日正午までに市役所産業課に電話(☎76-8185)で
行政	19日(火) 午後1時～3時	
人権こまりごと	12・19日(火) 午前10時～正午	
相続・遺言手続	22日(金) 午後1時～3時	※3 開催日の2日前までに市役所都市計画課に電話(☎76-8158)で
建築※3	20日(水) 午前10時～正午	
ひとり親家庭	月～金曜日 午前9時～午後4時	市役所こども課(☎76-8149)
保育	月～金曜日 午前9時～午後4時	市役所保育課(☎76-8147)
女性の悩みごと※	5・19日(火) 午前10時～午後3時	保健福祉センター内子育て相談課 ※電話(☎53-6101)で
こども・子育て	月～金曜日 午前9時～午後4時	こども・子育て相談は☎53-6102
こどもの発達	月～金曜日 午前8時30分～午後5時	
医師によるこどもの発達専門※	13・27日(水) 午後2時～5時	保健福祉センター内
言語聴覚士によることばの専門※	6・20日(水) 午前9時～正午	こどもの発達センターにこここ ※電話(☎53-6103)で
臨床心理士によるこどもの心理専門※	26日(火) 午前9時～正午	
精神保健福祉士によるこころの健康※	6・13・20日(水) 午前10時～午後3時20分	保健福祉センター内健康課 ※電話(☎55-6800)で
栄養※	22日(金) 午前9時～11時	
保健師による健康	月～金曜日 午前9時～11時	
労働者のためのこころの健康※	22日(金) 午後2時～4時	瀬戸旭医師会館 相談室(瀬戸市西長根町) ※瀬戸地域産業保健センターに電話(☎84-1139)で
出張がん相談	14日(木) 午後2時～4時	市役所 市民相談室 公立陶生病院がん相談支援センター(☎070-5038-6270)
青少年とその保護者の悩み(スマイルダイヤル)	月～金曜日 午前9時～午後5時 9・23日(土)	中央公民館内少年センター ☎0120-48-7830 (携帯電話からは☎52-0700) 来所相談は事前に連絡。土曜日は電話相談のみ
高齢者	月～金曜日 午前8時30分～午後5時	保健福祉センター内地域包括支援センター(☎55-0654)
成年後見制度※	7日(木) 午後1時30分～4時15分	市役所 市民相談室 ※尾張東部権利擁護支援センターに電話(☎75-5008)で
障がい者	月～金曜日 午前9時～午後5時	市役所障がい者基幹相談支援センター(☎76-8140)
生活の困窮※	月～金曜日 午前9時～午後5時	市役所福祉政策課 ※電話(☎76-8139)で 来所相談は事前に連絡

9月の犯罪・事故・火災など (本年の累計/前年同期比)

犯罪発生状況		人身交通事故	
刑法犯	33件(268件/11件)	件数	20件(183件/11件)
うち窃盗犯	25件(180件/△7件)	死傷者	26人(214人/4人)
火災発生	2件(13件/5件)	うち死者	0人(0人/±0人)
救急車出動	315件(2954件/120件)		

納期限のお知らせ

11月27日(日)	介護保険料・後期高齢者医療保険料(普通徴収) 第4期
11月30日(水)	国民健康保険税(普通徴収) 第5期

尾張あさひ苑 周辺案内

信州飯田のお菓子

飯田市は小京都と呼ばれ、古くから長野県南部の中心として栄えており、茶の湯が盛んな土地でした。このため茶菓子の文化も発達し、明治の最盛期には250軒もの菓子業者があったそうです。今でも、市内には20軒以上のお店があり、それぞれ特徴のある和菓子を作っています。いろいろなお店を巡り、お好みの和菓子を探してみてください。



●飯田市中心部
昼神温泉から
車で30分程度

※ 宿泊申し込み・問い合わせ先

保養センター尾張あさひ苑
☎0265-43-3180
長野県下伊那郡阿智村智里331-7

あさひ健康
マイスター
チャレンジ
対象事業

※ 宿泊料金の割引

- 市内在住者／中学生以上は1,000円、60歳以上または障がいのあるかた(中学生以上)などは1,500円
- 市内在勤のかたとその被扶養者(中学生以上)／500円

※ 割引の手続き

- 市内在住者／尾張あさひ苑で直接割引が受けられます。身分証明書(運転免許証、保険証、マイナンバーカード、障害者手帳など)をお持ちください
- 市内在勤のかた／ホームページから申請用紙をダウンロードし、必要事項をご記入の上、お持ちください

※ ホームページアドレス

<http://www.owariasahien.jp/>



広告

※広告の内容に関するお問い合わせは、直接広告主へお願いします

火・木曜日 午後の健診あります
(一部コース限定)

市民健診・子宮・乳腺検診
各種がん検診・特定健診・法定健診
人間ドック・脳ドック・レディースドック

他多数オプション・コースのご用意しております

全国健康保険協会(協会けんぽ)生活習慣病予防健診実施機関
愛知県中小企業共済「健康診断受診助成」提携先医療機関

家族みんなの健康を支える、身近な存在でありたい。

医療法人

あらかわ医院 健診部門

健康診断 専用ダイヤル **0561-53-9668**

健診受診者さま専用の“無料”託児サービスあります

〒488-0006 尾張旭市大久手町中松原 39 番地
<http://arakawa-cl.com/>



このまちの家守り工務店
住まいの新築・リフォーム・外構工事
テクノストラクチャー施工認定店
創業60余年の信頼と実績

岩橋建設株式会社

住宅介護改修工事もお任せください
設計監理 岩橋建設(株)一級建築士事務所

尾張旭市城前町城前 41-3 TEL 53-5123

売買・贈与・相続・抵当権抹消登記・遺言書作成など

アテンド司法書士事務所

お気軽にお問い合わせください!!
尾張旭市役所 南すぐ 司法書士 若杉 拓

尾張旭市東大道町原田2498番地5
tel.0561-76-3696

