

あさひ

2024
2/15
No.1485

広報おわりあさひ



特集 P2・3

スポーツクラブあさひーで
みんなとからだを動かそう!

P4 あんなことこんなこと

P6 尾張旭の新しいお土産
「旭色みやげ」が誕生しました!

P9 お知らせコーナー あさひだより

P13 健康だより



スポーツクラブあさぴーで みんなとからだを動かそう!

あさひ健康
マイスター
チャレンジ
対象事業

問い合わせ先 / 市役所文化スポーツ課スポーツ係 ☎76-8183 (平日午前8時30分～午後5時15分)
渋川福祉センター内スポーツクラブあさぴー事務局 ☎080-3635-0233
(日曜日午後1時～3時)

スポーツクラブあさぴーは、スポーツ活動を通じた健康づくりと地域の交流が広がる仲間づくりを目的として活動しているスポーツ団体です。

親子で参加



空手

とき 第2土曜日(令和6年度は第2・4土曜日など) 午前10時～11時30分
ところ 旭丘公民館

年会費でいろいろな運動が
できるのが魅力的です。

せっかくならと、親も一緒に
参加しています。ほかの種
目も体験してみたいです。

澤田さん親子



どの年代のかたでも参加できます。

筋トレは、楽しく続けることが大切です。
みんなで楽しくトレーニングをしましょう。

講師 若杉 茂樹さん



筋トレ&ダイエットフィットネス

とき 第1・3土曜日など 午前10時～正午
ところ 名古屋産業大学



親子で参加



名古屋産業大学 ウェイトリ
フティング部所属の学生も
お手伝いします。

親子で参加



ビーチボール

とき 第1・3木曜日 午後7時～9時
ところ 旭小学校 体育館

子どもと一緒にスポーツを
したくて始めました。

ビーチボールは、ボール
が柔らかく、子どもから
70歳を超える高齢者まで
続けることができるので、
お勧めですよ。

山平さん親子



Jr.陸上

とき 第1・3・5土曜日など 午前9時30分～11時30分
 ところ 平子町仮設広場



Jr.サッカー

とき 土曜日(月2回)
 午前9時30分～11時30分
 ところ 旭ヶ丘運動広場・晴丘運動広場



Jr.ショートテニス

とき 第3日曜日など 午前10時～正午
 ところ 西中学校



3歳児から参加でき、 年齢に合わせた楽しみ方を 教えます。

続けることでみなさん上手になっていきます。経験者も初心者も一緒に楽しむことができます。

講師 福嶋 喜美子さん



令和6年4月から新しいプログラムが始まります

プログラム	正会員	ジュニアスポーツ	①ショートテニス(3歳児～小学6年生)②サッカー(小学1～6年生) ③バレーボール(小学4～6年生)④陸上(年長児～小学6年生) ⑤ストリートダンス(小学2～6年生/定員枠あり)
	正会員	コミュニティスポーツ	⑥ショートテニス(3歳児以上)⑦バドミントン(小学生以上)⑧ビーチボール(小学生以上)⑨筋トレ&ダイエットフィットネス(小学生以上)⑩空手(年長児以上)
	限定会員		令和6年4月から⑪やさしいエアロ(65歳未満)⑫健康ヨガ(65歳以上) ⑬健康体操(65歳以上)⑭やさしいヨガ(65歳未満)⑮卓球(フリー)
	限定会員		⑯ゴルフ⑰ボウリング

令和6年4月からの新料金 ※年度途中の入会は、1カ月単位での月割り計算

		申込区分	入会金	年会費	スポーツ安全保険(希望者のみ)	
会費	正会員	●個人	18歳未満	500円	6,600円	●中学生以下/800円 ●高校生～65歳未満/ 1,850円 ●65歳以上/1,200円
		●ファミリー	18歳以上	1,000円	10,560円	
			65歳以上	500円	6,600円	
	限定会員	ゴルフ			2,640円 (レッスン料別)	
ボウリング		フリー	500円	1,320円 (ゲーム別)		

申し込み方法 / 3月3日(日)から申込書(スポーツクラブあさび事務局 ☎080-3635-0233(日曜日午後1時～3時)、文化スポーツ課で配布)を直接

その他 / ●入会金などの返却不可 ●①～⑮のプログラムは、会員以外のかたも1回800円で参加可(⑤除く) ●年会費で①～⑮のプログラムに何種類でも参加可(⑤、限定会員除く) ●詳細はお問い合わせください

1年の出来事を振り返る

4月~9月

令和5年度

あんなことこんなこと



4月

29日 あさひ健康フェスタ
(~5月31日)

8日 春のマメナシ・アイナシ観察会

12~18日 どうだん亭 春の一般公開



5月

13日 横断歩行者
保護キャンペーン

27日 ごちゃまぜ運動会

28日 まち美化大作戦



6月

30日 阿武松部屋の力士が
保育園児と交流

10日 旭城南側の田んぼで「田んぼアート」の田植え

19日 「クールシェアスポット」の設置(~9月30日)



7月

31日 保育園児を対象とした
「夏の防火指導」

2日 市民プールオープン・着衣泳教室



26日 あさひ夏フェスタ
2023

10日 わくわく親子議会探検ツアー

21日 市長を囲む子ども会議

8月



9月

29日 あたまの元気まる
10周年記念講演会

16日 防災講演会
「人とペットのいのちをつなぐ災害対策」

10月~3月は、3月15日号に掲載します。

期間

2/10～3/24

あさひ健康
マイスター
チャレンジ
対象事業

生涯学習フェスティバル

企画展「田島清の風俗画にみる四季の暮らし」

と き	2月23日(祝)～令和7年 1月31日(金) 午前9時～午後5時
と ころ	スカイワードあさひ 歴史民俗フロア
内 容	市内で生まれ育った田 島清さんの記憶に基づ く回想画展。主に大正 から昭和初期の習慣や 行事を四季ごとに展示



問い合わせ先／市役所文化スポーツ課文化振興係 ☎53-1144

朗読「虹」による「大人のためのおはなし会」

と き	3月8日(金)午前10時～11時
と ころ	図書館 視聴覚室
内 容	大人向けの文学作品の読み聞かせ
対 象 者	成人のかた
定 員	先着50人
費 用	無料
そ の 他	申し込み不要。直接会場へお越し ください。



問い合わせ先／図書館 ☎54-5544

映画会

と き	3月16日(土)午後1時20分から(1時開場)		
と ころ	図書館 視聴覚室		
内 容	「スーパー30 アーナンド先生の教室」(154分)		
定 員	先着30人	費 用	無料
そ の 他	申し込み不要。会場へ直接お越しください。		

問い合わせ先／図書館 ☎54-5544

「旭色みやげ」が誕生しました！



問い合わせ先 / 市役所産業課にぎわい交流係 ☎76-8137

令和4年度に新しい尾張旭のお土産のアイデアを皆さんから募集し、試作を行いました。今年度は、その試作品を基に、名古屋ふらんすや関係団体などと商品化を行い、数量限定で販売します。皆さんぜひ、手に取ってみてください。

完成した尾張旭市・名古屋ふらんすコラボお土産



旭色タルト(6個入)

販売価格 1,300円(税込み)



紅茶、フルーツ(イチゴ)、いちじくのタルトのセット



ぼーの×ぼーの(5本入)

販売価格 650円(税込み)



尾張旭市の棒の手をイメージした、スティックチョコレート。いちじく、紅茶、ストロベリーセット

尾張旭市の特色を生かしたお菓子は、地域の魅力を感じさせる素晴らしい仕上がりになっています。

地元を愛するかたがたの愛情が込められたこのお菓子は、どなたでもおいしく召し上がっていただけますので、ぜひ一度ご賞味ください。



フードコーディネーター
廣瀬ちえさん

販売場所 尾張旭まち案内、名古屋ふらんす あさひ長久手店、尾張旭グリーンセンターひまわりマルシェ、NEOPASA岡崎 ほか ※数量限定の販売のため、売り切れの場合あり

お土産の商品化までの道のり

名古屋ふらんすや、フードコーディネーターの廣瀬ちえさん、関係団体と一緒に、令和4年度試作品をベースに改良を重ねました。



令和4年度試作品



商品化検討会

他にも、市内事業者が新しいお土産を開発し、2月下旬に販売開始予定です。最新情報は、ホームページ(右記二次元コード)で随時更新します。お楽しみに!



自宅からスーパーまで
送迎あり

買い物でリハビリテーション しませんか

あさひ健康
マイスター
チャレンジ
対象事業



体操を行った後、買い物をしながらリハビリを行います。外出機会が減って筋力が低下したり、1人で買い物に行くのを不安に感じたりしているかたは、ぜひお申し込みください。

と き	毎週火曜日(祝日・店休日を除く)午前10時～正午
と ころ	イトーヨーカドー尾張旭店
内 容	姿勢改善や歩行を中心とした体操を行った後、店内で買い物を行う
対 象 者	市内在住の65歳以上で次の全てに該当し、自分で歩いて買い物をしたいかた ●外出機会が減り筋力の低下を感じる ●歩いてスーパーなどに行くのが難しくなり送迎に頼っている ●スーパー内では1人で買い物ができる ●現在通所サービスを利用していない
定 員	先着12人(初めて参加するかたを優先)
費 用	1回200円(買い物代は自費)
申し込み方法	リハビリフィットネス長久手(担当:相崎)に電話(☎64-5745)で(平日午前8時30分～午後5時30分)
そ の 他	●店舗へのお問い合わせは不可 ●申し込みの際に簡単な質問あり ●1人21回(初回は無料体験)まで参加可

問い合わせ先 / 市役所長寿課長寿支援係 ☎76-8143

高額医療・高額介護合算療養費の申請



内 容	同じ健康保険の世帯内で、令和4年8月～5年7月にかかった健康保険と介護保険の自己負担額を合算した支払額が、所得区分ごとの限度額を超えた場合、申請によりその差額が支給されます。
必要書類	●健康保険被保険者証 ●介護保険被保険者証 ●マイナンバーが分かるもの ●振込先が分かるもの(通帳など) ●申請のお知らせ(届いたかたのみ) ※計算期間中に本市以外の健康保険や介護保険に加入していたかたは、その保険の自己負担額証明書が必要な場合あり
そ の 他	●国民健康保険や後期高齢者医療制度に加入し、支給の対象になると思われるかたには、申請のお知らせを送付 ●お知らせが届かないかたでも、計算期間中にお住まいの市町村や加入する健康保険が変わった場合、自己負担額を合算すると該当になる場合あり

保険種別	申請・問い合わせ先
国民健康保険	市役所保険医療課国保年金係 ☎76-8151
後期高齢者医療制度	市役所保険医療課高齢者医療係 ☎76-8153
介護保険	市役所介護保険課介護保険係 ☎76-8144
その他職場などの健康保険	各健康保険

※令和5年7月31日現在加入の健康保険により、問い合わせ先が異なります

3月の催し

おはなし会

絵本、紙芝居の読み聞かせなど

と き 毎週土曜日 午後3時～3時20分

対象者 3歳以上の子と保護者

大人のおはなし玉手箱

ボランティアによる文学作品の読み聞かせ

と き 3日(日) 午前11時～11時30分

対象者 成人のかた(親子でも参加可)

共通事項 ところ おはなしのへや 定員 各回先着20組(予約不要。会場へ直接お越しください)

かみしばいおじさんイッシーのおはなし会

絵本、紙芝居の読み聞かせなど

と き 3日(日) 午前10時～10時20分

対象者 3歳以上の子と保護者

あかちゃんからのおはなし会

歌や手遊びを交えた絵本の読み聞かせ

と き 13日(水) 午前11時～11時20分

対象者 6カ月以上の子と保護者



新着図書紹介

一般書 寿司 おうちで作る和のおもてなし

川上文代/著、成美堂出版/刊

ハレの日に食べたい華やかなお寿司をおうちで手軽に手作りしてみませんか? さまざまな飾り寿司、にぎり寿司、ちらし寿司の作り方を写真で紹介。寿司作りに必要な道具のそろえ方や、基本の寿司飯の作り方なども掲載



児童書 オランジェット・ダイアリー

黒川裕子/著、ともわか/絵、光村図書出版/刊

進路に悩むアナタへ。愛媛県の宇和島市とアフリカのガーナを舞台に、ふたりの中学校3年生がガチでリアルな悩みでてんでこ舞い! ほろ苦くて、ときどきスイートな痛快・成長物語



問い合わせ先/図書館 ☎54-5544

星の広場だより スカイワードあさひ 天体観測室



★ キラッと輝く 今月の星 ★

オリオン大星雲は、鳥が羽を広げたように広がる星雲です。見ると長生きできるといわれる長寿の星カノープスが南の地平近くに見られます。



🌃 夜間観望会 第1～4日曜日

● 2月 午後6時30分～7時30分

18日 月、オリオン大星雲、木星

25日 月、木星、天王星、カストル

● 3月 午後7時～8時

3・10日 カノープス、オリオン大星雲、木星



☀️ 太陽観望会 火・土・日曜日、祝・休日 午前10時～正午、午後1時～3時

共通事項 費用 無料 その他 ●申し込み不要 ●天候により中止する場合あり

問い合わせ先/中央公民館内生涯学習課生涯学習係 ☎76-8181、スカイワードあさひ ☎52-1850

グリーンシティケーブルテレビ

行政情報番組



市職員や関係者の皆さんが登場し、イベント・事業の紹介や公共施設の案内など、毎月1日、15日に内容を更新し、市の旬の話題をお届け。ホームページ(右記二次元コード)でもご覧になれます。



放送チャンネル 地上D12ch

放送時間 10分(1日6回放送)

問い合わせ先/市役所広報広聴課広報広聴係 ☎76-8106

新入学おめでとう新聞の配布
 市役所学校教育課学校教育係
 ☎76-8178

時 2月15日(木)～3月29日(金) **場** 学校教育課 **対** 4月に小学生になる子と保護者

すくすく子育て講座
 保健福祉センター内子育て支援センター
 ☎52-3132

あさひ健康
マイスター
チャレンジ
対象事業

リフレッシュヨガ

時 3月7日(木)午前10時～11時 **内** ヨガで体を動かして、リフレッシュをし子育てに向かう
講 ヨガ講師 田中綾さん **申** 2月15日(木)～3月5日(火)に電話で(平日午前9時～午後4時)

リフレッシュコンサート

時 3月13日(水)午前10時～10時40分 **内** コンサートで演奏を楽しんで、リフレッシュをし子育て

てに向かう **講** ライヤー奏者 大竹由紀子さん
申 2月19日(月)～3月11日(月)に電話で(平日午前9時～午後4時)

共通事項

場 保健福祉センター 4階 **対** 市内在住の未就学児の保護者 **定** 先着各30人 **託児** 生後4カ月～未就学児、先着各30人。3カ月以下の子は同室受講

じどうかんフェス
 各児童館

あさひ健康
マイスター
チャレンジ
対象事業

時 3月23日(土) ●午前10時～11時30分 ●午後1時～2時30分 **内** チャレンジゲーム、工作など **対** 幼児～中学生(幼児は保護者の同伴が必要) **定** 先着各40組 **申** 3月1日(金)～22日(金)に直接(日曜日、祝日を除く午前9時～午後5時) **他** 詳細は、児童館だより3月号をご覧ください。



フルーツババロア

ひと口メモ

牛乳を使用した喉越しのよい、カルシウム補給にもなるデザートです。

1人分の栄養価

- エネルギー/227kcal
- タンパク質/4.5g ●脂質/14.5g
- カルシウム/78mg ●食塩相当量/0.1g

材料(4人分)

- ミックスフルーツ(シロップ煮) …………… 120g
- 牛乳 …………… 200ml
- 粉ゼラチン …………… 5g
- 水 …………… 大さじ2
- 卵 …………… 1個
- 砂糖 …………… 40g
- 生クリーム(乳脂肪) …………… 100ml
- バニラエッセンス …………… 少々
- ミントの葉 …………… 4枚

作り方

- ① ミックスフルーツは食べやすい大きさに切り、牛乳は室温に戻しておく
- ② ①を耐熱容器に入れ、レンジで30秒加熱する
- ③ ボウルに②を入れよく混ぜ、さらに牛乳を加え混ぜる
- ④ ③をザルでこし、耐熱ボウルに入れる
- ⑤ ④にラップをし、600wの電子レンジで1分30秒加熱し、泡立て器で手早く混ぜる
- ⑥ ⑤に②を加え、よく混ぜる
- ⑦ 生クリームを軽く混ぜ、バニラエッセンスとともに⑥に入れ、混ぜる
- ⑧ ⑦を容器に入れ、冷蔵庫で冷やし固め、ミックスフルーツとミントの葉を飾り完成



mini民具企画展 「昭和のおひなさま」

市役所文化スポーツ課文化振興係

☎53-1144

時 2月23日(祝)～4月2日(火)午前9時～午後5時 **場** スカイワードあさひ 歴史民俗フロア
内 市民のかたから寄贈された、昭和のひな人形の展示



あさひ健康
マイスター
チャレンジ
対象事業

ノルディックウォーキング教室

総合体育館 ☎54-2733

時 3月5日(火)午前10時～正午 **場** 総合体育館
内 ポールの使い方、歩き方を学び、維摩池方面へ約4kmのウォーキング **対** 成人のかた
定 先着20人 **費** 250円(保険・ポールレンタル料を含む) **講** 日本ノルディックウォーキング協会公認指導員 小森一輝さん **申** 2月15日(木)

から電話か直接(午前9時～午後8時30分。初日のみ午前10時から) **他** ●雨天中止●キャンセルの場合、費用は返却不可



農政講座「家庭菜園講座」

あさひ健康
マイスター
チャレンジ
対象事業

市役所公園農政課農政係

☎76-8133、FAX.52-3339

時 3月2日(土)午前10時～正午 **場** スカイワードあさひ ひまわりホール **内** 季節の野菜の栽培方法や家庭菜園のポイントを学ぶ **対** 市内在住・在勤・在学のかた **費** 300円(当日持参) **持** 筆記用具 **講** JAあいち尾東職員 **申** 2月29日(木)までに上記二次元コードからか、①講座名②郵便番号③住所④氏名・ふりがな⑤電話番号をファクスで **他** ●原則全員参加可●申し込み後の通知はありません



家庭でカンタンに生ごみを堆肥化できるオリジナルガボッジ君製作講習会

市役所環境課ごみ減量係 ☎76-8135

時 3月10日(日)午前10時～正午 **場** 中央公民館 102会議室 **対** 市内在住のかた(親子優先)
定 先着15組 **費** 無料 **持** 色付きのペン(親子

会計年度任用職員(児童クラブ)の登録(春休み期間)

職種	勤務時間など	資格
副指導員	<ul style="list-style-type: none"> ●勤務時間 午前7時30分～午後6時30分のうち6時間以内 ●勤務日数 週1日から 	次のいずれかの要件を満たすかた <ul style="list-style-type: none"> ●採用時に保育士資格、幼稚園教諭免許、教員免許のいずれかを有する ●高等学校を卒業し、児童厚生施設または放課後児童クラブで2年以上の指導経験がある ●5年以上放課後児童クラブで指導経験がある
指導員補助		高卒以上(大学生可)

申し込み方法 2月29日(木)までに登録申込書(こども課で配布。ホームページからもダウンロード可)を直接

その他 ●年間勤務や夏休み期間などの登録も随時募集中●勤務時間や日数については要相談●賃金など詳細は、お問い合わせください



申し込み・問い合わせ先／市役所こども課こども係 ☎76-8146

のみ) 申 2月15日(木)～26日(月)に電話か直接



第44回市民囲碁大会

市民囲碁の会 戸塚 ☎090-4156-8021
(〒488-0881 城山町三ツ池6101-2)

時 3月17日(日)午前9時～午後5時 場 中央公民館 3階 内 トーナメント戦(変更になる場合あり) 対 市内在住・在勤・在学のかた 定 先着80人 費 ●一般2,000円●高校生以下1,000円 申 2月23日(祝)までに①住所②氏名・ふりがな③電話番号④段級位をはがき(必着)で。当日申し込みは不可 他 ●昼食付き ●組編成のため、キャンセルの場合、必ず連絡してください

特別企画

内 ●プロ棋士5段 青葉かおりさんとインストラクター 山城浩揮さんによる指導碁 ●青葉かおりさんによる大盤解説



ごみの分別のお話・生ごみ堆肥化講習会

市役所環境課ごみ減量係 ☎76-8135

時 3月24日(日)午前10時～正午 場 中央公民館 102会議室 対 市内在住のかた(親子優先) 定 先着15組 費 無料 申 2月26日(月)～3月11日(月)に電話か直接



ボランティアサロン

あさひ健康
マイスター
チャレンジ
対象事業

渋川福祉センター内社会福祉協議会
渋川ボランティアセンター ☎51-5535

時 3月28日(木)午後1時～3時 場 渋川福祉センター くすのきホール 内 楽しいゲームにチャレンジする 定 30人 講 ジュニアリーダーズクラブ 申 3月21日(木)までに電話か直接(平日午前9時～午後5時)。定員を超えた場合は抽選。定員に満たない場合は、3月22日(金)以降先着順で受け付け

所得税の確定申告はパソコン・スマートフォンで



パソコン・スマートフォンでの申告にご協力ください。



スカイワード あさひ会場 (完全予約制)	と き	2月16日(金)～29日(木)午前9時30分～正午、午後1時～4時
	申告対象	所得税および復興特別所得税(給与所得、雑所得、分離課税を除く配当所得、一時所得のみ)
	その他	●インターネットか専用ダイヤル(☎53-9001(平日午前9時～午後4時30分))で前日までに要予約●定員に達し次第、受け付け終了
パーティセと 会場 (瀬戸市栄町)	と き	2月16日(金)～3月15日(金)午前9時～午後5時(2月13日(火)～15日(木)は、住宅借入金等特別控除の申告をするかたおよび公的年金を受給しているかたの事前説明会を実施)
	申告対象	所得税および復興特別所得税、個人事業者の消費税および地方消費税、贈与税
	その他	●入場整理券が必要(LINEアプリからの事前取得か当日配布券)●詳細は、国税庁ホームページをご覧ください

予約専用
ページ



共通事項

●平日のみ開設●住宅借入金等特別控除の申告は、パーティセと会場でのみ受け付け●詳細は、広報おわりあさひ1月15日号と同時配布の「税連協だより」をご覧ください



問い合わせ先/尾張瀬戸税務署 ☎82-4111

城山ふれあい農園使用者を募集します

市役所公園農政課農政係

☎76-8133、FAX.52-3339

✉kouenousei@city.owariasahi.lg.jp

【使用期間】4月1日～令和7年3月31日(1年ごとに更新可) 【募集区画数】①30㎡/25区画 ②15㎡/1区画 **対** 市内在住のかた **費** 年間①11,000円②5,500円 **申** 2月16日(金)～3月1日(金)に申請書(公園農政課で配布。ホームページからもダウンロード可)をファクス、メールか直接。申請者数が募集区画数を超えた場合は抽選。結果は後日全員に通知し、ホームページ、公園農政課、ふれあい農園掲示板でも公開 **他** 申し込みは、1世帯1区画



市民農園(民営)の使用者を募集します

市民農園開設者 寺田 ☎53-4255

✉terada139@ybb.ne.jp

【使用期間】4月1日～令和7年3月31日(1年ごとに更新可) 【募集区画数】①30㎡/5区画 ②15㎡/1区画 **場** 南栄町旭ヶ丘121 **対** 市内在住のかた **費** 年間①12,000円②6,000円 **申** 2月16日(金)～3月1日(金)に申請書(開設者、公園農政課で配布。ホームページからもダウンロード可)を開設者(南栄町旭ヶ丘139)にメールか直接。申請者数が募集区画数を超えた場合は抽選。結果は後日全員に通知 **他** 申し込みは、1世帯1区画

国民年金保険料の納め忘れはありませんか

瀬戸年金事務所 ☎83-2412

内 保険料が未納のままだと、基礎年金(老齢・障害・遺族)が受けられない場合があります。また、老齢基礎年金を受け取るには、保険料を納めた期間(納付免除期間などを含む)が原則10年以上必要です。納め忘れがないか確かめてください。 **対** 日本に住んでいる20歳以上60歳未満のかた **他** 納付期間の確認は、瀬戸年金事務所にお問い合わせください。

県男女共同参画 人材育成セミナー受講候補者を募集します

市役所多様性推進課男女共同参画係

☎76-8125

内 講義、グループでのレポート作成など **対** 市内在住の女性で、次の要件を全て満たすかた
●主に土曜日にウィルあいちほか名古屋市内会場で実施するセミナー(年8回)に出席できる●修了後にセミナーの成果を生かす取り組みができる●市町村との雇用関係がない(会計年度任用職員などを除く) **費** 無料(交通費は受講者負担) **応** 3月4日(月)までに上記二次元コードからか応募用紙(多様性推進課で配布。ホームページからもダウンロード可)を直接か郵送(必着) 【選考方法】書類選考



印場第2自転車等駐車場の閉鎖

市役所市民活動課交通防犯係 ☎76-8128

内 3月4日(月)から印場第2自転車等駐車場を閉鎖します。閉鎖後は、第1・3～6自転車等駐車場をご利用ください。



健康だより



申し込み・問い合わせ先

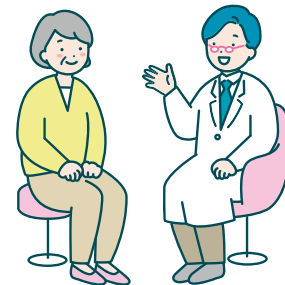
保健福祉センター内健康課 ☎55-6800 (平日午前8時30分～午後5時15分)

あさびー子育て応援ナビ

健康トピックス ～高齢者肺炎球菌予防接種はお済みですか～

肺炎球菌による肺炎は成人肺炎の25～40%を占め、高齢者では重篤になることがあります。予防接種を受けることで、重症化と死亡のリスクを下げることができます。

下記に該当するかたは、令和6年3月末まで助成を受けることができます。以後、助成対象となる機会がありませんので、接種を希望される場合はお急ぎください。なお、令和6年度からは、65歳になるかたと、下記②に該当するかたのみ助成の対象となります。



高齢者等肺炎球菌の予防接種(通年)

助成対象期限は、令和6年3月末です。

【事前に医療機関に予約して接種】

対象者	接種方法など
本市に住民登録があり次のいずれかに該当するかた ①令和5年度に満65・70・75・80・85・90・95・100歳になる (65歳になるかたのみ、令和5年4月に接種券を送付済み) ②満60～64歳で心臓・腎臓・呼吸器の機能障害またはヒト免疫不全ウイルスによる免疫の機能障害がある(身体障害者手帳1級程度) ③接種日に満70歳以上 ④接種日に60～69歳で持病があり、医師が必要と判断した	●1回接種 ●自己負担額2,500円 ●公費助成(他市町村を含む)は、1人1回まで ●過去5年以内に接種を受けたかたは接種不可 ●①のうち、70歳以上のかた、②～④のかた、生活保護世帯で接種を希望されるかたは健康課までお問い合わせください

【尾張旭・瀬戸市以外の医療機関で接種を希望されるかたへ】医療機関に予約する前に健康課で申請してください。申請後、接種に必要な書類を発行します。お早めに申請してください。

成人向けの事業

ところ:保健福祉センター



事業名	とき	対象者・定員	内容・申し込み方法
認知度 チェックテスト あたまの元気まる	【来所】 2月19、26日(月) 3月1、15、22日(金) 【電話】 2月16日(金) 3月4日(月) 午前9時20分～11時20分	40歳以上の要支援・要介護認定を受けていないかた 先着各7人	内容 約15分で認知機能を高い精度で判別。結果を基に、保健師がアドバイス 申し込み方法 電話で

6歳児歯科健診

6歳臼歯は永久歯の中で一番大きく、食べ物をかむ力が最大で、歯並びとかみ合わせの中心です。6歳臼歯がしっかりしていると他の歯もきれいに並びます。



実施期間	内容	費用	持ち物
6歳の誕生日～7歳の誕生日の前日	歯科健診、フッ素塗布かシーラント処置	無料(左記内容以外の処置は自己負担)	受診券、母子健康手帳、保険証

6歳の誕生月に送付する個人通知に記載の市内指定歯科医院に電話予約の上、受診してください。



庄南町

おかもと えま
岡本 英菜ちゃん(2歳)

かめはめ波を打つ勢いの元気っ子!!
 もうすぐでお姉ちゃんになるよ。世界
 一のにぎやかファミリー!!



北山町

まつむら ゆの か
松村 有乃佳ちゃん(6歳)

お誕生日おめでとう。アツという間
 に6歳です。これからもよろしくね♡



南本地ヶ原町

きたむら ゆうと
北村 優空くん(6歳)

いつも活発な優空くん、笑顔と元氣
 をありがとう♡

お子さんの
 写真を掲載
 しませんか?

対象者 市内在住で掲載時に小学校入学前のお子さん(きょうだいで応募可)
応募方法 市役所広報広聴課へ写真を添付の上、メール(kouhou@city.owariasahi.lg.jp)
 で次の①~③を連絡。メールのタイトルは「スラスカこんにちは」としてください
 お子さんの ①氏名・ふりがな ②生年月日 ③性別
 保護者の ④氏名 ⑤郵便番号 ⑥住所 ⑦電話番号 ⑧コメント(40字程度)

応募用二次元コード



柴田市長コラム

健気な足かせ



昨年11月、本地ヶ原保育園に職員休憩室が完成しました。これは、尾張旭ライオンズクラブ(LC)様からの現物寄付で設置することができたものです。会員の皆さまに、改めて深く感謝申し上げます。

この発端は、昨年3月上旬、保育園を順に視察していた時、市内で唯一、同園には保育士用の休憩室が無いことを知ったことです。体調不良の際は、遊戯室の片隅を囲って横になる、また、スペース不足から廊下で食事を取ることもあるなど。精神的・体力的にもストレスが大きく、職員間の人間関係にも影響する悩みを、園長先生からお聞きしました。

保育士の離職率が高く、結果として要員不足から、さらに一人の負担が大きくなるといった厳しい状態でした。

そうした折にLC様から寄付の

打診があり、正に天の恵みだと思い検討しました。市職員には、皆さんの想像される以上の驚きをもって受け止められました。

役所の人間は生真面目で、自分たちのことは後回しという美德、ある意味、健気な思い込みがあります。

今回の寄付の使い道は、これまで誰も思いつかなかった役所の常識をひっくり返す画期的なものです。私は、せっかくの浄財であればこそ、緊急性と重要性に鑑みて、前例にとらわれることなく有意義に使わせていただくことが、ご厚意に報いる最善の道だと考えます。

職員の職場環境の改善は、保育現場はもとより行政サービスの向上に直結するのですから、硬直した発想からは脱却すべきなのです。これも、大きな改革の一つではないでしょうか。



寄贈式の様子

くらしのひろば 3月の市民相談

※の相談を除き、申し込みは不要です。相談室などへ直接お越しください。正午～午後1時、祝・休日はお休みです



相談名	とき	ところ・申し込み方法
経営※	4日(税務)、6日(法律)、13日(労務)、14日(IT) 午後1時30分～4時	商工会館 相談室 ※電話(☎53-7111)で
お仕事探し	月～金曜日 午前9時～午後4時30分	市役所ふるさとハローワーク(☎52-1626)
消費生活	月・水・金曜日 午前9時～正午 火・木曜日 午後1時～4時	市役所消費生活センター(☎53-2111)
法律※1 不動産 登記 労働※2 行政	1・8・15日(金) 午後1時30分～4時20分 6日(水) 午後1時～4時 13日(水) 午前9時～正午 21日(木) 午後1時～4時 19日(火) 午後1時～3時	市役所 市民相談室 ※1 各開催日前週の火曜日の午前8時30分から市役所暮らし政策課に電話(☎76-8155)で。午前9時までに定員を超えた場合は抽選 ※2 開催日の前日正午までに市役所産業課に電話(☎76-8185)で
人権こまりごと	12日(火) 午前10時～正午 26日(火) 午後1時～3時	※3 開催日の2日前までに市役所都市計画課に電話(☎76-8158)で
相続・遺言手続 建築※3	28日(木) 午後1時～3時 27日(水) 午前10時～正午	
ひとり親家庭	月～金曜日 午前9時～午後4時	市役所こども課(☎76-8149)
保育	月～金曜日 午前9時～午後4時	市役所保育課(☎76-8147)
女性の悩みごと※ こども・子育て	5・19日(火) 午前10時～午後3時 月～金曜日 午前9時～午後4時	保健福祉センター内子育て相談課 ※電話(☎53-6101)で こども・子育て相談は☎53-6102
こどもの発達 医師による こどもの発達専門※	月～金曜日 午前8時30分～午後5時 13・27日(水) 午後2時～5時	保健福祉センター内 こどもの発達センターにここに ※電話(☎53-6103)で
言語聴覚士による ことばの専門※ 臨床心理士による こどもの心理専門※	6日(水) 午前9時～正午 26日(火) 午前9時～正午	
精神保健福祉士による こころの健康※ 栄養※ 保健師による健康	水曜日 午前10時～午後3時20分 22日(金) 午前9時～11時 月～金曜日 午前9時～11時	保健福祉センター内健康課 ※電話(☎55-6800)で
労働者のための こころの健康※	22日(金) 午後2時～4時	瀬戸旭医師会館 相談室(瀬戸市西長根町) ※瀬戸地域産業保健センターに電話(☎84-1139)で
出張がん相談	14日(木) 午後2時～4時	市役所 市民相談室 公立陶生病院がん相談支援センター(☎070-5038-6270)
青少年と その保護者の悩み (スマイルダイヤル)	月～金曜日 午前9時～午後5時 9・23日(土) 午前9時～午後4時30分	中央公民館内少年センター ☎0120-48-7830 (携帯電話からは☎52-0700) 来所相談は事前に連絡。土曜日は電話相談のみ
高齢者	月～金曜日 午前8時30分～午後5時	保健福祉センター内地域包括支援センター (☎55-0654)
成年後見制度※	7日(木) 午後1時30分～4時15分	市役所 市民相談室 ※尾張東部権利擁護支援センターに電話(☎75-5008)で
障がい者	月～金曜日 午前9時～午後5時	市役所障がい者基幹相談支援センター (☎76-8140)
生活の困窮※	月～金曜日 午前9時～午後5時	市役所福祉政策課 ※電話(☎76-8139)で 来所相談は事前に連絡

12月の犯罪・事故・火災など (本年の累計 / 前年同期比)

犯罪発生状況		人身交通事故	
刑法犯	22件(361件/16件)	件数	18件(242件/12件)
うち窃盗犯	11件(237件/△6件)	死傷者	20人(280人/△4人)
火災発生	2件(17件/2件)	うち死者	0人(0人/±0人)
救急車出動	348件(4005件/204件)		

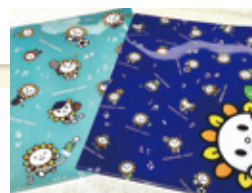
納期限のお知らせ

2月26日(日)	介護保険料・後期高齢者医療保険料(普通徴収) 第7期
2月29日(水)	国民健康保険税(普通徴収) 第8期
3月5日(火)	固定資産税・都市計画税 第4期



旭色プロジェクトから生まれた「尾張旭のお土産」

こんにちは。尾張旭まち案内の広報担当「あさひかんこ」です。
令和4年度に「尾張旭の魅力を伝えるアイデア大募集!!」で、小学生からシニアまでいろいろなかたから応募をいただきました。アイデアの中には「あさぴーどけい」「いちじくマカロン」「あさぴーイラスト入り折り紙」など、楽しいアイデアがいっぱいでした。それらを基に地域の団体や有識者の皆さんと検討を重ね(かんこも参加しました)、尾張旭のお土産品が完成しました。その第1弾が「旭色タルト」と「ぼーの×ぼーの」です。どちらの商品も「名古屋ふらんす」の協力を得た開発で、紅茶といちじくを生かした洋菓子です。とってもおいしく出来上がりました。「旭色タルト」は黄色をベースに、「ぼーの×ぼーの」は棒の手をかわいくあしらひ、どちらも目を引くパッケージに仕上がっています。こちらの商品は、2月2日から尾張旭まち案内や尾張旭グリーンセンターひまわりマルシェなどで販売しています。お出掛けの際のお土産に、ぜひご利用ください。
また、第2弾として新たなお土産品も2月下旬からの販売スタートを目指して準備しています。乞うご期待!



尾張旭まち案内商品情報

いろいろなスポーツを行っているあさぴーを散りばめ、元気が出るデザインのクリアファイルができました。ベースの色はネイビーと、くすみがかかったグリーンの2パターン。1枚120円です。

あさひ情報局

Asahi Information Bureau

No.17



商品の詳細は、本号6ページをご覧ください。

尾張旭まち案内

〒488-0801 東大道町原田34-1
グリーンシティビル1階
開設時間／午前10時～午後6時
定休日／木曜日(祝・休日を除く)、
年末年始
問い合わせ先／
(一社)市観光協会 ☎52-6500

広告

※広告の内容に関するお問い合わせは、直接広告主へお願いします

事業拡大のため
大募集!

整備士/営業事務

45歳未満の人(省令3号のイ) / 電話対応およびお客様対応のお仕事です
やる気があれば大丈夫だよ!

※まずは電話でご連絡ください。
※お待ち致しております。担当：門前 ※詳しくはホームページをご覧ください。

●スズキ車販売店 / KOALA CLUB 高柳旭店 ☎(0561)
門前自動車販売54-6131

〒488-0032 尾張旭市高柳町池上122-1 定休日：毎週月曜日・第1日曜日・祝祭日 Open/am10:00~pm7:00

相続の問題は、公正証書遺言を作っておくと回避できます。

公証人に出張をお願いすることで
当事務所でも、作成できます。
まずは、お気軽にご相談ください。

予約専用 0120-0871-97
平日9時～18時「瀬戸旭法律事務所」で検索

弁護士法人瀬戸旭法律事務所
尾張旭事務所 弁護士 水野 秀志
(愛知県弁護士会) 三郷駅 徒歩5分

相続登記はお済みですか

ご相談ください

相続・贈与・遺言の手続き
建設業許可・経営事項審査
土地測量・建物新築の登記等
会社設立・役員変更の手続き



司法書士 **川崎事務所**
行政書士
土地家屋調査士 TEL:53-5966
〒488-0818 尾張旭市向町 3-2-12

LIXIL不動産ショップ

三郷駅
西すぐ

売買仲介 相続・資産活用
賃貸仲介 買取り・開発分譲
賃貸管理

愛知県知事免許(10)第13338号(公社)愛知県宅地建物取引業協会会員
トーエー不動産株式会社

〒488-0011 尾張旭市東栄町1-16-26 ●定休日/水曜日 ●営業時間/9時30分～18時00分
携帯でもOK フリーダイヤル さんごろう トー エー
0120-35-1080