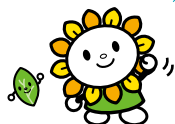


健康だより



申し込み・問い合わせ先

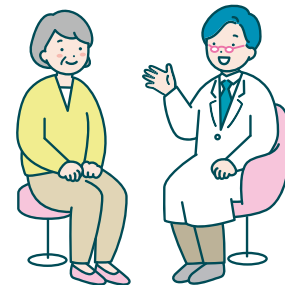
保健福祉センター内健康課 ☎55-6800 (平日午前8時30分～午後5時15分)

あさびー子育て応援ナビ

健康トピックス ～高齢者肺炎球菌予防接種はお済みですか～

肺炎球菌による肺炎は成人肺炎の25～40%を占め、高齢者では重篤になることがあります。予防接種を受けることで、重症化と死亡のリスクを下げることができます。

下記に該当するかたは、令和6年3月末まで助成を受けることができます。以後、助成対象となる機会がありませんので、接種を希望される場合はお急ぎください。なお、令和6年度からは、65歳になるかたと、下記②に該当するかたのみ助成の対象となります。



高齢者等肺炎球菌の予防接種(通年)

助成対象期限は、令和6年3月末です。

【事前に医療機関に予約して接種】

対象者	接種方法など
本市に住民登録があり次のいずれかに該当するかた ①令和5年度に満65・70・75・80・85・90・95・100歳になる (65歳になるかたのみ、令和5年4月に接種券を送付済み) ②満60～64歳で心臓・腎臓・呼吸器の機能障害またはヒト免疫不全ウイルスによる免疫の機能障害がある(身体障害者手帳1級程度) ③接種日に満70歳以上 ④接種日に60～69歳で持病があり、医師が必要と判断した	●1回接種 ●自己負担額2,500円 ●公費助成(他市町村を含む)は、1人1回まで ●過去5年以内に接種を受けたかたは接種不可 ●①のうち、70歳以上のかた、②～④のかた、生活保護世帯で接種を希望されるかたは健康課までお問い合わせください

【尾張旭・瀬戸市以外の医療機関で接種を希望されるかたへ】医療機関に予約する前に健康課で申請してください。申請後、接種に必要な書類を発行します。お早めに申請してください。

成人向けの事業

ところ:保健福祉センター



事業名	とき	対象者・定員	内容・申し込み方法
認知度チェックテスト あたまの元気まる	【来所】 2月19、26日(月) 3月1、15、22日(金) 【電話】 2月16日(金) 3月4日(月) 午前9時20分～11時20分	40歳以上の要支援・要介護認定を受けていないかた 先着各7人	内容 約15分で認知機能を高い精度で判別。結果を基に、保健師がアドバイス 申し込み方法 電話で

6歳児歯科健診

6歳臼歯は永久歯の中で一番大きく、食べ物をかむ力が最大で、歯並びとかみ合わせの中心です。6歳臼歯がしっかりしていると他の歯もきれいに並びます。



実施期間	内容	費用	持ち物
6歳の誕生日～7歳の誕生日の前日	歯科健診、フッ素塗布かシーラント処置	無料(左記内容以外の処置は自己負担)	受診券、母子健康手帳、保険証

6歳の誕生月に送付する個人通知に記載の市内指定歯科医院に電話予約の上、受診してください。