

市営バスあさび一号の利用状況

1 新規停留所の利用状況

令和5年10月1日に下図のとおり、新規停留所を2か所設置



新設停留所の乗降者数

| 西ルート | | 右回り(労災病院方面) | | | | 左回り(印場駅方面) | | | |
|------|-----|-------------|------|------|------|-------------|------|------|------|
| | | 乗車 | 1日平均 | 降車 | 1日平均 | 乗車 | 1日平均 | 降車 | 1日平均 |
| 大森北 | 10月 | 8人 | 0.3人 | 30人 | 1.0人 | 12人 | 0.4人 | 23人 | 0.8人 |
| | 11月 | 13人 | 0.4人 | 13人 | 0.4人 | 11人 | 0.4人 | 17人 | 0.6人 |
| | 12月 | 7人 | 0.3人 | 25人 | 1.2人 | 11人 | 0.5人 | 10人 | 0.5人 |
| | 計 | 28人 | 0.3人 | 68人 | 0.8人 | 34人 | 0.4人 | 50人 | 0.6人 |
| 東ルート | | 右回り(三郷駅北方面) | | | | 左回り(森林公園方面) | | | |
| | | 乗車 | 1日平均 | 降車 | 1日平均 | 乗車 | 1日平均 | 降車 | 1日平均 |
| 東大久手 | 10月 | 92人 | 3.1人 | 54人 | 1.8人 | 29人 | 1.0人 | 114人 | 3.8人 |
| | 11月 | 69人 | 2.2人 | 39人 | 1.3人 | 21人 | 0.7人 | 63人 | 2.1人 |
| | 12月 | 36人 | 1.2人 | 41人 | 1.3人 | 20人 | 0.6人 | 55人 | 1.8人 |
| | 計 | 197人 | 2.1人 | 134人 | 1.5人 | 70人 | 0.8人 | 232人 | 2.5人 |

※「大森北」停留所は12月に実施された道路工事による迂回により、10日間利用不可

考察

・「大森北」停留所

乗降が伸びていないことから、停留所の存在が地域に定着していないと考えられ、利用促進に向け、より一層の周知が必要と思われる。

・「東大久手」停留所

隣接する「東栄町交差点」の利用が減少しているが、減少幅以上に乗降があることから、新たな利用が出てきていると考えられる。

2 年末試験運行結果

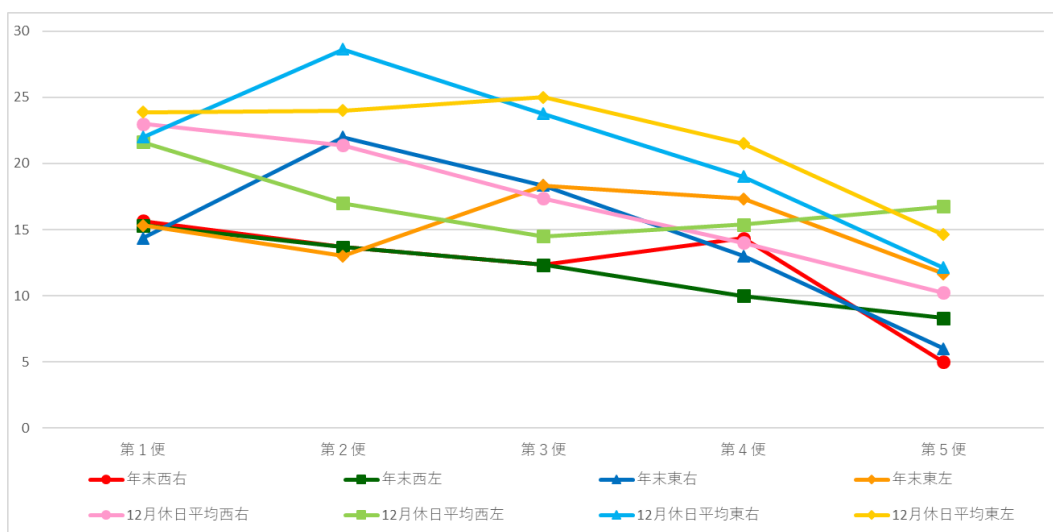
実施内容

| | |
|-------|--|
| 運行日 | 令和5年12月29日～31日(3日間) |
| 運行ダイヤ | 休日ダイヤ(1日5便) |
| 周知方法 | <ul style="list-style-type: none"> ・広報誌へ掲載(12/15号) ・市HP ・車内モニター ・ポスター掲示 公共施設、愛知医大、旭ろうさい病院、イトーヨーカドー、バス車内、主要停留所等 |

利用者数(速報値)

| 月日 | 曜日 | 天気 | 西ルート | | 東ルート | | 合計 |
|--------|----|----|-------|-------|-------|-------|------|
| | | | 右回り | 左回り | 右回り | 左回り | |
| 12月29日 | 金 | 晴 | 70人 | 55人 | 86人 | 85人 | 296人 |
| 12月30日 | 土 | 晴 | 70人 | 82人 | 84人 | 86人 | 322人 |
| 12月31日 | 日 | 晴 | 46人 | 42人 | 50人 | 54人 | 192人 |
| 合計 | | | 186人 | 179人 | 220人 | 225人 | 810人 |
| 利用割合 | | | 23.0% | 22.1% | 27.2% | 27.7% | |

便別利用状況(12月の休日及び年末試験運行実施期間の平均乗車人数)



考察

- ・ 29・30日は通常の休日の8割程度の利用があった。
 - ・ 乗降調査からは、商業施設に設置されている停留所の利用が多いことから、主に買い物を目的として利用がされている。
 - ・ 便別の利用状況については、どのルートも利用されているが、第5便は利用が少ない状況になっている。
- ⇒ 利用者からは、好評の声が寄せられており、一定の成果が挙げられた。そのため、本格運行に向け、年末の運行に対するニーズをさらに確認するため、引き続き試験運行を実施していく。