

ちゅうぶ じ どうかん

中部児童館だより 5月号

おわりあさひにし の ちやうごちやうめ ほんち
尾張旭市西の野町五丁目12番地3 ☎53-5060

れいわ ねん
令和6年
がつごう
5月号



すくすくのびのび
尾張旭市

《開館案内》

開館時間：午前9時～午後5時
休館日：日曜日・祝日



5月5日（こどもの日）は開館します。

- ・暴風・特別警報又は市の警戒レベル3以上発令中は閉館します。
- ・南海トラフ地震に関する情報が発表され、市子ども課より指示を受けた時点で閉館します。

※開館については、市ホームページをご覧ください。

5月の行事予定表



日	月	火	水	木	金	土
			1 おはようサロン ごぜん 9:00～正午	2 ばななひろば ごぜん 10:30～	3 きゅうかんび 休館日 (憲法記念日)	4 休館日 (みどりの日)
	「オセロ」オープン戦 1日(水)～17日(金) ごこ3:00～					
5 (こどもの日)	6 休館日 (振替休日)	7 ぶどうひろば ごぜん 10:30～	8 おはようサロン ごぜん 9:00～正午	9 ばななひろば ごぜん 10:30～ 体力あそび ごこ 3:45～4:45	10 おはようサロン ごぜん 9:00～正午	11 手作りクラブ ごこ 2:00～
12 休館日	13 いちごひろば ごぜん 10:30～ チャレンジ会 ごこ 3:45～	14 おはなし母さん ごぜん 10:30～	15 おはようサロン ごぜん 9:00～正午 けん玉チャレンジ ごこ 3:45～	16 ばななひろば ごぜん 10:30～ 体力あそび ごこ 3:45～4:45	17 おはようサロン ごぜん 9:00～正午	18 館内オセロ大会 ごこ 1:30～ 卓球クラブ ごこ 3:00～
19 休館日	20 いちごひろば ごぜん 10:30～ 工作会 ごこ 3:45～	21 ぶどうひろば ごぜん 10:30～	22 おはようサロン ごぜん 9:00～正午 防災訓練	23 ばななひろば ごぜん 10:30～ 体力あそび ごこ 3:45～4:45	24 おはようサロン ごぜん 9:00～正午	25 わくわくアート クラブ ごこ 1:30～
26 休館日	27 いちごひろば ごぜん 10:30～ あそびの会 ごこ 3:45～	28 ぶどうひろば ごぜん 10:30～	29 おはようサロン ごぜん 9:00～正午	30 ばななひろば ごぜん 10:30～ 体力あそび ごこ 3:45～4:45	31 おはようサロン ごぜん 9:00～正午	

おしらせ

じどうかんフェス

《雨天決行》

(みらい子育てネット中部共催)

日時：6月1日(土)

午前10時～午後1時

(受け付け午前10時から)

内容：ゲームや工作などいろいろな

コーナーがあります。

★詳しい内容は児童館だより6月号を

ご覧ください。

あさひ健康
マイスター
チャレンジ
対象事業

おわりあさひしちいきかつどうれんらくきやうきかい
尾張旭市地域活動連絡協議会からの

お知らせ

なわとび大会

日時：5月25日(土)

午前10時30分～正午

場所：総合体育館 アリーナ(2階)

※詳しくは市ホームページをご覧ください。

あさひ健康
マイスター
チャレンジ
対象事業

★行事については市内在住の方が対象です。★駐車スペースが少ないため車での来館はご遠慮ください。★行事などで施設の一部が使えない場合があります。

しょう ちゅうがくせいだいいしょう
小・中学生対象

★「オセロ」オープン戦（自由参加）

日時：5月1日（水）～17日（金）午後3時～
 内容：いろいろな友達と対戦してみよう！

★けん玉チャレンジ

日時：5月15日（水）午後3時45分～
 内容：初めてでも大丈夫！けん玉表を見て、
 できる技から挑戦しよう！

★体力あそび（自由参加）

日時：毎週 木曜日 9日、16日、23日、30日
 午後3時45分～4時45分
 内容：体力増進指導の先生や友だちと一緒に
 運動あそびを楽しみます。

★工作会（自由参加）

日時：5月20日（月）午後3時45分～
 内容：「坂道コロコロ」

★チャレンジ会（自由参加）

日時：5月13日（月）午後3時45分～
 内容：「つまんでポイ！」

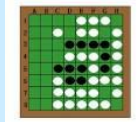
★あそびの会（自由参加）

日時：5月27日（月）午後3時45分～
 内容：「風船バレー」

★館内オセロ大会

日時：5月18日（土）午後1時30分～
 対象：小学生

- ★5月1日（水）から17日（金）まで受け付けます。
- ★1位から4位になった人は6月15日（土）にスカイワードあさひで行われる児童館対抗オセロ大会に中部児童館代表として出場していただきます。
- ★大会は、児童館ルールに基づいて行います。



ねが いろいろ
 よろしくお願ひします。

【職員紹介】

八木 佳美
 福島 民代
 内田 恵美
 森下 輝美
 田中 庸子



ようじおやこだいいしょう
幼児親子対象

※参加には児童館利用登録が必要です。
 ※毎月の実施日については児童館だよりなどでご確認ください。

★子育てひろば★

《午前10時30分～》

親子でふれあひながら、いろいろな遊びをしましょう。

- ・2歳児親子 火曜日 ぶどうひろば
- ・1歳児親子 木曜日 ばななひろば
- ・0歳児親子 月曜日 いちごひろば

★おはようサロン★

《水・金曜日 午前9時～正午》

お子さんの年齢は問いません。児童館のおもちゃでゆったり
 遊びながら子育てや発達の相談ができます。
 自由に遊びに来てくださいね。

★おはなし母さん★

日時：5月14日（火）午前10時30分～
 内容：“おはなし母さん”による読み聞かせです。

おしらせ ☆歯磨き教室☆

日時：6月24日（月）午前10時30分～
 対象：いちごひろば対象の幼児親子
 定員：15組
 内容：歯科衛生士さんに、歯磨きの大切さや仕上げ磨きの仕方などを教えてもらいます。
 持ち物：普段使っている歯ブラシとハンドタオル1枚
 申し込み期間：5月20日（月）～6月21日（金）
 ★参加したい人は本人が直接、児童館に申し込んでください。
 ★定員になりしだい、しめきります。

