



図書館だより 令和6年5月20日発行 第341号

ひまわり 6月号

尾張旭市立図書館

〒488-0803 尾張旭市東大道町山の内 2419-5 TEL0561-54-5544



図書館 HP

課題図書[★]の貸し出しについて

第70回青少年読書感想文全国コンクールの課題図書を、つぎのとおり貸し出します。

実施期間 6月5日(水)から9月1日(日)まで

貸出点数 1人1点

貸出期間 1週間

予約点数 1人1点

取置期間 連絡後 3日間(3開館日)

貸出し 予約した本人の貸出券をお持ちください。
代理人の貸出券では貸出できません。

その他 地区公民館などにて取次サービスも行います。

児童コーナーの蔵書検索機(OPAC)の
左側にあるよ。



夏休み子ども一日司書募集



図書館の仕事に興味があり、本が大好きというみなさん、
今年の夏休みは「司書」の仕事にチャレンジしてみませんか？

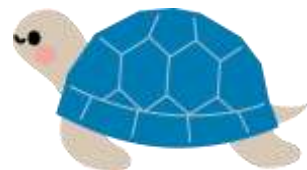
●「司書」…図書館で図書の整理・貸出しをしたり、読書の相談にのる人



| 日時 | | 募集人数 | 対象 |
|---------|------------|------|-------------------------|
| 8月7日(水) | 午前10時～午後3時 | 8人 | 市内在住の 小学5・6年生 |
| 8月8日(木) | 午前10時～午後3時 | 8人 | ←いずれか1日を 選んでお申し込み下さい |

内容：カウンター業務・図書館見学ツアー・本のフィルムがけなど
参加費：無料

- ※ 保護者の同意が必要です。
- ※ 昨年度の参加者は申込みできません。
- ※ 申込者多数の場合は抽選となります。
- ※ 天候等の状況によっては、中止や内容の変更がある場合があります。



申し込み期間：6月18日(火)～24日(月)

右の二次元コードを読み取り、必要事項を入力し送信



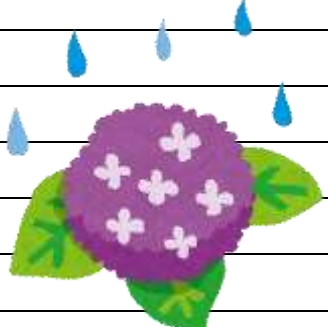


お申し込みはこちらから→



6月の図書館カレンダー

○開館時間 午前9時～午後7時

| | | | |
|----|---|---|-----|
| 1 | 土 | おはなし会 (3歳児以上対象) 15:00～15:20 | |
| 2 | 日 | かみしばいおじさんイッシーの おはなし会 (3歳児以上対象) 10:00～10:20 大人のおはなし玉手箱 11:00～11:30 | |
| 3 | 月 | 休館日 | |
| 4 | 火 | 館内整理日 | |
| 5 | 水 |  | |
| 6 | 木 | | |
| 7 | 金 | | |
| 8 | 土 | おはなし会 (3歳児以上対象) 15:00～15:20 | |
| 9 | 日 | | |
| 10 | 月 | | |
| 11 | 火 | | |
| 12 | 水 | あかちゃんからのおはなし会 (6か月児以上対象) 11:00～11:20 | |
| 13 | 木 | | |
| 14 | 金 | | |
| 15 | 土 | おはなし会 (3歳児以上対象) 15:00～15:20 | |
| 16 | 日 |  | |
| 17 | 月 | | 休館日 |
| 18 | 火 | | |
| 19 | 水 | | |
| 20 | 木 | | |
| 21 | 金 | | |
| 22 | 土 | おはなし会 (3歳児以上対象) 15:00～15:20 | |
| 23 | 日 |  | |
| 24 | 月 | | |
| 25 | 火 | | |
| 26 | 水 | | |
| 27 | 木 | | |
| 28 | 金 | | |
| 29 | 土 | おはなし会 (3歳児以上対象) 15:00～15:20 | |
| 30 | 日 | | |

特集展示コーナー

図書館では、テーマごとに本を集めて展示する特集コーナーを設けています。どうぞご利用ください。
※展示の内容や期間は変更になる場合があります。

◆お札が変わります◆

6/5～6/30 (視聴覚棚裏)

7月3日にお札のデザインが変わります！
お金・お札にまつわる人物やお金の使い方、知識になる本を集めました。

◆多様な性

男女共同参画週間◆

多様性推進課との連携事業

6/5～6/30 (特集テーブル)

性のあり方はそれぞれが持つ個性として全ての人に関わっており、誰もが「多様な性」をもっています。個性ひとつひとつを大事にした本を紹介します。

今月のものがたり 第12話

閉架書庫にある本より司書おすすめの本の冒頭をご紹介します。

昔読まれた方も、初めての方もどうぞお楽しみください。



た。 ろうさい
 んずるを 潔しとしなかつ 隴西の李徴は博学才穎、
 ら 侍む所 頗厚く、 賤吏に甘 虎榜に連ね、 ついで江南尉に
 補せられたが、 性、 狷介、 自 天宝の末年、 若くして名を
 補せられたが、 性、 狷介、 自 虎榜に連ね、 ついで江南尉に
 ら 侍む所 頗厚く、 賤吏に甘 虎榜に連ね、 ついで江南尉に
 補せられたが、 性、 狷介、 自 天宝の末年、 若くして名を

～出典～

著者：中島 敦

作品名：山月記

(日本幻想文学集成 9) 所収

出版社：国書刊行会

※今回のものがたりは、他の出版社が発刊している資料もあります。(一般・児童コーナー)

●各種行事は、社会情勢により中止や内容の変更をすることがあります。