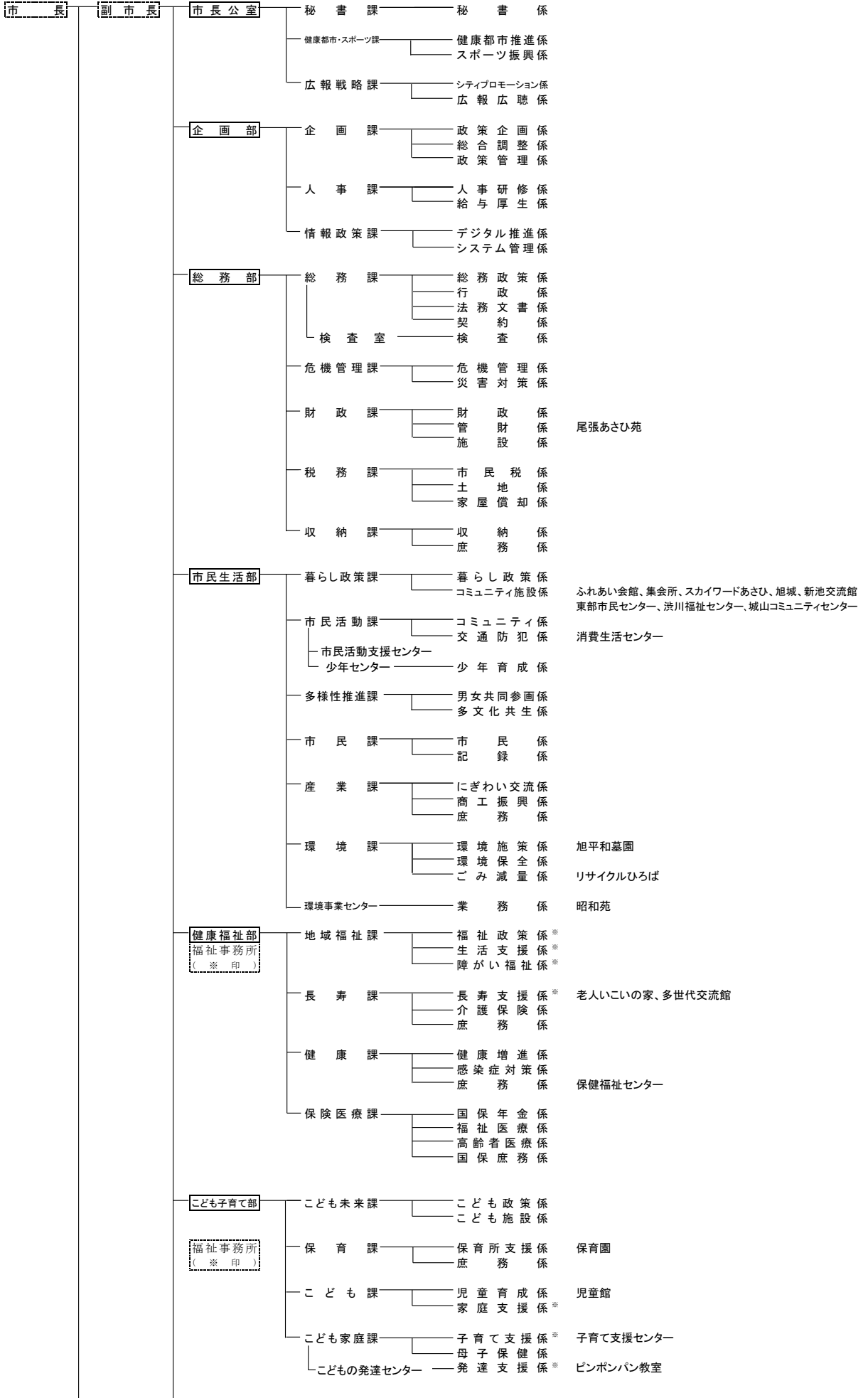


行政組織図

(令和7年4月1日現在)

<市役所組織>



尾張あさひ苑

ふれあい会館、集会所、スカイワードあさひ、旭城、新池交流館
東部市民センター、渋川福祉センター、城山コミュニティセンター

消費生活センター

旭平和墓園

リサイクルひろば

昭和苑

老人いこいの家、多世代交流館

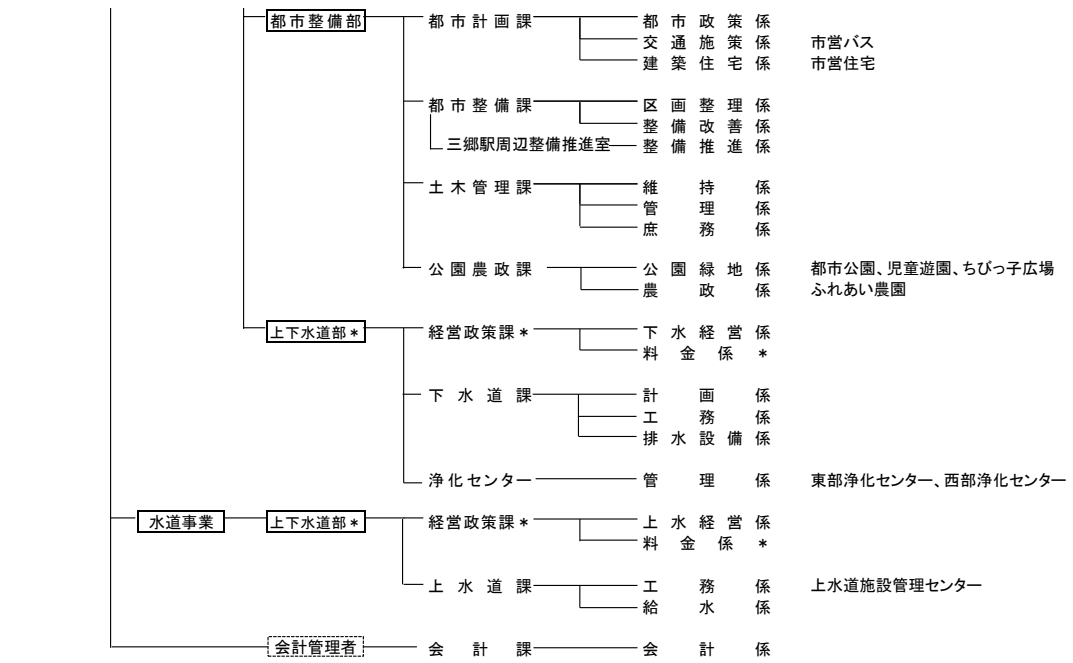
保健福祉センター

保育園

児童館

子育て支援センター

ピンポンパン教室



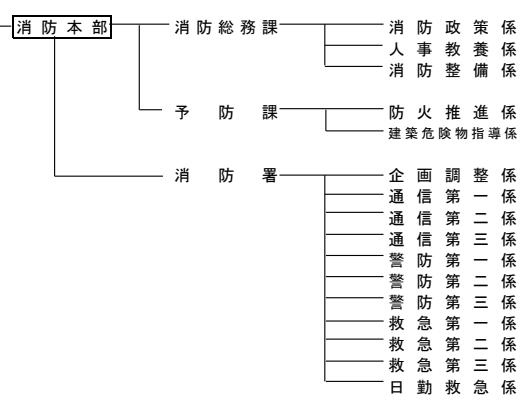
市営バス
市営住宅

都市公園、児童遊園、ちびっ子広場
ふれあい農園

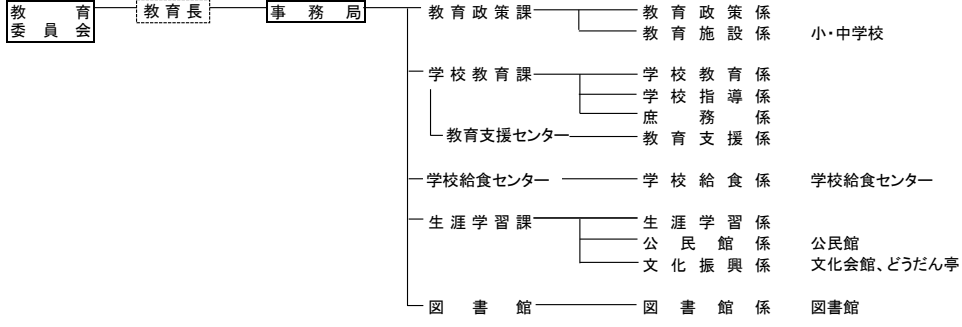
東部浄化センター、西部浄化センター

上水道施設管理センター

<消防組織>
消防機関



<行政委員会等>

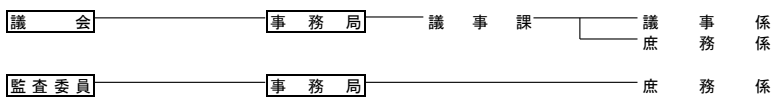


小・中学校

学校給食センター

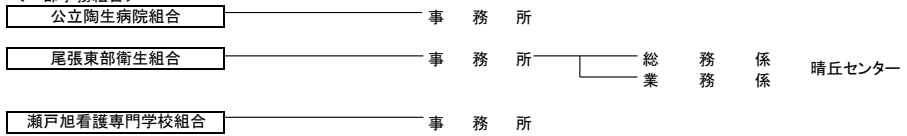
公民館
文化会館、どうだん亭

図書館



- その他**
- 選挙管理委員会
 - 公平委員会
 - 農業委員会
 - 固定資産評価審査委員会
 - 事務局 総務部総務課 兼務
 - 事務局 総務部総務課 兼務
 - 事務局 都市整備部公園農政課 兼務
 - 事務局 総務部総務課 兼務

<一部事務組合>



晴丘センター

部・局	課	課に置く室・センター	係
市長公室	3		5
企画部	3		7
総務部	5	1	15
市民生活部	7	2	16
健康福祉部	4		13
こども子育て部	4	1	9
都市整備部	4	1	11
上下水道部	4		9
(会計課)	1		1
消防本部	3		16
教育委員会事務局	5	1	11
議会事務局	1		2
監査委員事務局			1
12部	44	6	116