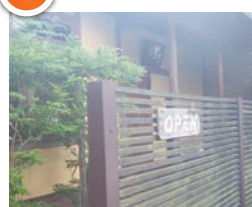




現在 16 店舗が「おいしい紅茶の店」
として認定されています
(令和 7 年 11 月時点)

15 茶々まつり



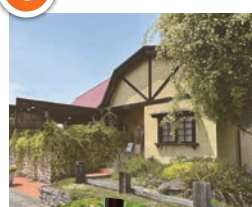
旭前町 3-8-2
☎ 0561-53-4308
● 9:00~16:00 (L.O.15:30)
※日によって早く閉める
場合があります。
☎ 日曜日、月曜日

16 NEGO ニーゴ



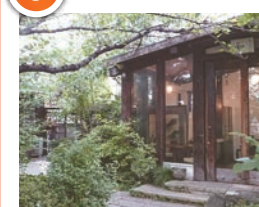
東印場町 2-3-1
ホワイトビル旭前 1F
☎ 0561-51-2530
● [火~金]
10:30~16:00、17:00~翌3:00
[土~月]
17:00~翌3:00
☎ 無休(臨時休業有)

6 紅茶専門店 TEAS Liyn-an



庄中町 1-7-2
☎ 0561-53-8403
● 11:57~17:33 (L.O.17:00)
[土日祝]
11:57~18:03 (L.O.17:30)
☎ 月曜日、火曜日

5 ぎやらりいかふえ 華野



渋川町 3-6-15
☎ 0561-54-6607
● 10:00~21:00 (L.O.20:30)
☎ 火曜日

7 Patisserie EISENDO



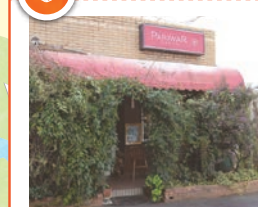
東印場町 4-5-14
☎ 0561-42-6616
● 9:00~19:00
[cafe]
9:00~17:30 (L.O.17:00)
☎ 月曜日
(祝日の際は翌火曜日)

4 Café boaco



南本地ヶ原町 3-85
楠乃木パークハイツ 1F
☎ 0561-53-5501
● 10:00~21:00
(L.O.20:00)
☎ 第二・第四
第五水曜日、木曜日

9 インドレストラン PARIWAR



新居町上の田 2883-1
ファミリーレブン 1F
☎ 0561-51-0877
● 11:00~15:00 (L.O.14:30)
17:30~22:00 (L.O.21:30)
☎ 火曜日

12 ぽっと・すー・る・ふー



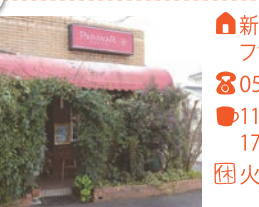
城山町向ヶ丘 84-1
☎ 0561-59-5069
● 8:00~16:30
(L.O.16:00)
☎ 水曜日、
第二・第四木曜日

13 スカイワードレストラン そらいろ



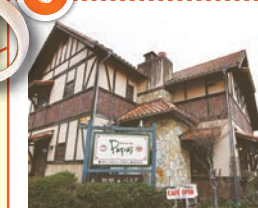
城山町長池下 4517-1 7F
☎ 0561-54-7001
● 9:00~16:30 (L.O.16:00)
☎ 月曜日、火曜日

11 夢乃舎



旭ヶ丘町長洞 6009-3
☎ 0561-42-5776
● 7:30~13:00 (L.O.12:00)
☎ 月曜日

8 カフェ&パスタ Papás



東大道町原田 63-1
☎ 0561-51-0514
● 8:00~17:00 (L.O.16:00)
[土日祝]
8:00~16:00 (L.O.15:00)
☎ 月曜日、第一・第三木曜日

10 Cafe あさひ窯ギャラリー



東大道町原田 2672-315
☎ 090-4185-6196
● 10:00~17:00
☎ 火曜日

14 Splendid Café LEPRE



瀬戸川町 2-1
☎ 0561-57-8080
● 8:00~17:00
☎ 月曜日
(祝日の場合は翌日)

2 Cafe Jun Style



南原山町赤土 274-14
☎ 050-8884-8340
● 7:00~17:00
☎ 月曜日、木曜日

3 カフェ ポンポネッラ



北原山町六田池 2125-1
☎ 0561-59-1907
● 11:00~16:00
(L.O.15:30)
☎ 土曜日、日曜日、
月曜日、祝日

1 DEAR DEAR 長久手店



南栄町旭ヶ丘 57-5
☎ 0561-42-6155
● 11:00~15:00 (L.O.14:30)
17:00~22:00 (L.O.21:30)
☎ 無休(年末年始を除く)

