

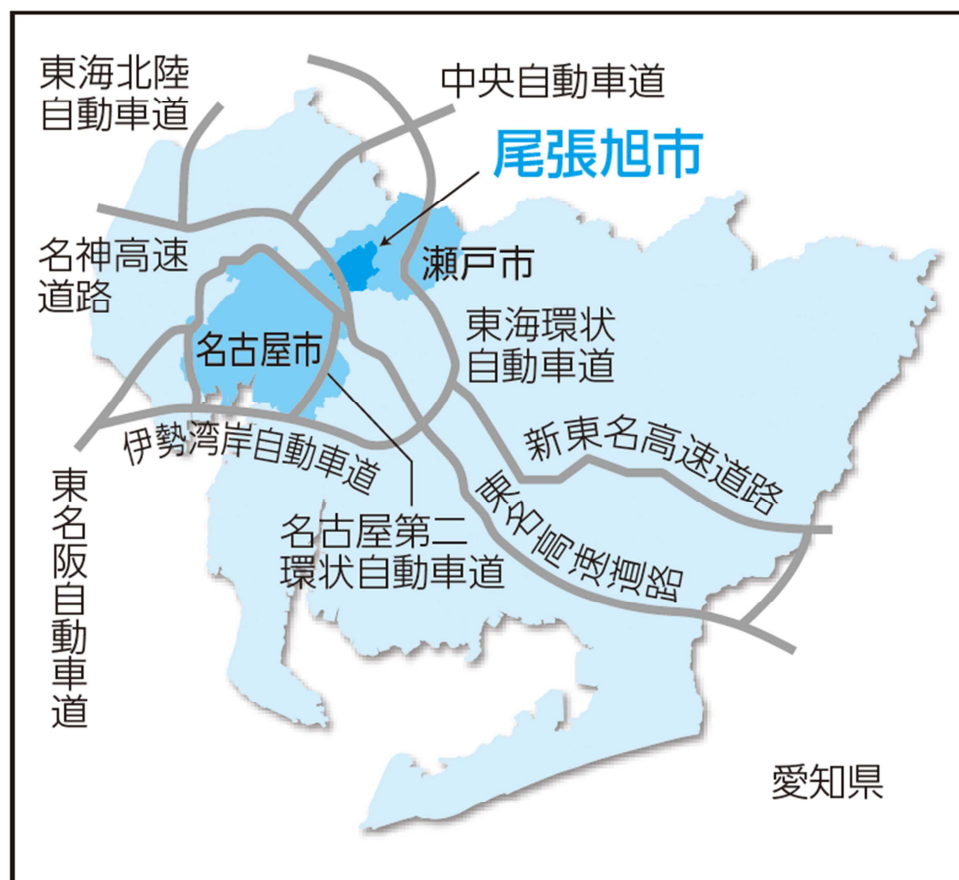
I 市 の 概 要



市のイメージキャラクター（あさびー）

1 市 勢

(1) 位 置



市制施行 昭和45年12月1日
面 積 21.03Km²

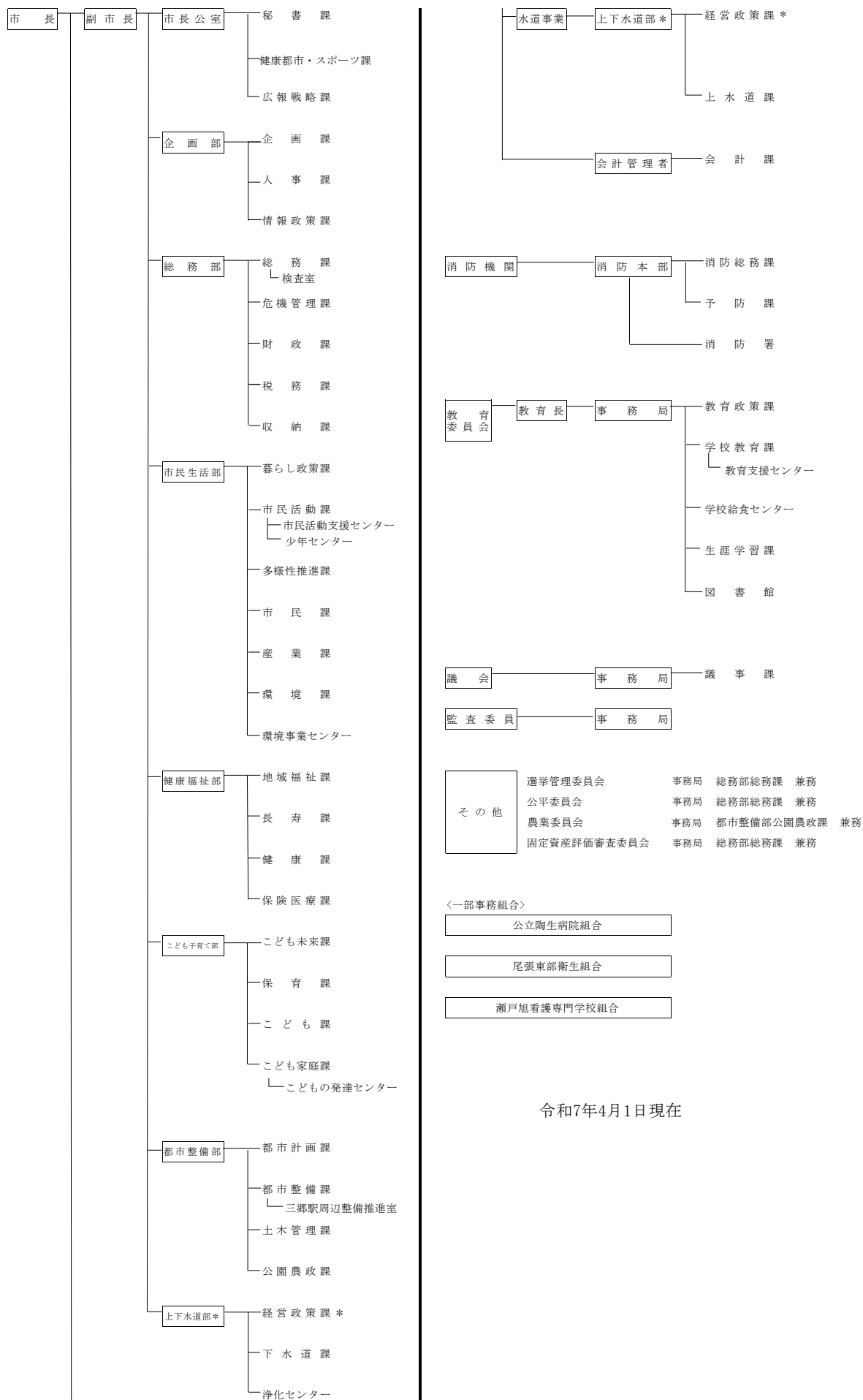
(2) 人口及び世帯数等の推移

(単位：人・世帯・人／Km²)

区 分 \ 年 度		令和3	4	5	6	7
人 口	男	41,157	40,996	41,036	41,044	40,892
	女	42,978	42,908	42,786	42,772	42,714
	総 数	84,135	83,904	83,822	83,816	83,606
世 帯 数		36,294	36,493	36,880	37,287	37,522
1世帯当たり家族数		2.32	2.30	2.27	2.25	2.23
人口密度		4,001	3,990	3,986	3,986	3,976
税務職員数		32	32	32	33	34
税務職員1人当たり人口		2,629	2,622	2,619	2,540	2,459
税務職員1人当たり世帯数		1,134	1,140	1,153	1,130	1,104

各年4月1日現在

2 行政組織図



3 税務組織

(1) 税務職員の職名、人員及び分掌事務

課名	係名	職名及び人員（正規職員）								任用 年 度 員	分掌事務
		課長	主幹	課長補佐	係長	副主幹	主査	主事	主事補		
税務課	市民税係			2	0	0	3	5	1	3	1 個人市民税の課税調査及び賦課に関する事。 2 法人市民税の課税調査及び賦課に関する事。 3 市たばこ税に関する事。 4 市民税等に係る証明（納税証明を除く。）に関する事。
	土地係				1	0	0	3	0	0	1 土地の評価に関する事。 2 土地課税台帳及び土地補充課税台帳に関する事。 3 土地に係る固定資産税・都市計画税の調査及び賦課に関する事。 4 土地に係る証明（納税証明を除く。）及び閲覧に関する事。
	家屋償却係	1	0	0	1	0	2	3	0	3	1 家屋の評価に関する事。 2 家屋課税台帳及び家屋補充課税台帳に関する事。 3 償却資産課税台帳に関する事。 4 家屋に係る固定資産税・都市計画税の調査及び賦課に関する事。 5 償却資産に係る固定資産税の調査及び賦課に関する事。 6 家屋及び償却資産に係る証明（納税証明を除く。）並びに閲覧に関する事。 7 国有資産等所在市町村交付金に関する事。 8 軽自動車税に関する事。 9 課の庶務に関する事。
小計		1	0	2	2	0	5	11	1	6	28名
収納課	収納係				0	1	3	1	1	6	1 市税（国民健康保険税を含む。以下同じ。）徴収金の収納に関する事。 2 市税の徴収の嘱託及び受託に関する事。 3 市税の督促及び滞納処分に関する事。 4 市税の執行停止及び欠損認定に関する事。 5 市税の納税相談及び納税指導に関する事。
	庶務係	1	0	1	1	0	1	2	0	2	1 税制の調査及び調整に関する事。 2 市税（国民健康保険税を含む。）の口座振替に関する事。 3 市税（国民健康保険税を除く。）徴収金の過誤納に関する事。 4 納税思想の普及宣伝に関する事。 5 市税（国民健康保険税を除く。）に係る納税証明に関する事。 6 課の庶務に関する事。
小計		1	0	1	1	1	4	3	1	8	20名
合計		2	0	3	3	1	9	14	2	14	48名

※税務課市民税係長、収納課収納係長は課長補佐が兼務

令和7年4月1日現在

(2) 税務職員の経験年数（通算） (3) 税務職員の年齢構成

区 分	税務課	収納課	計
1年未満	5	4	9
1年以上 3年未満	11	3	14
3年以上 5年未満	4	3	7
5年以上 10年未満	2	6	8
10年以上	6	4	10
計	28	20	48

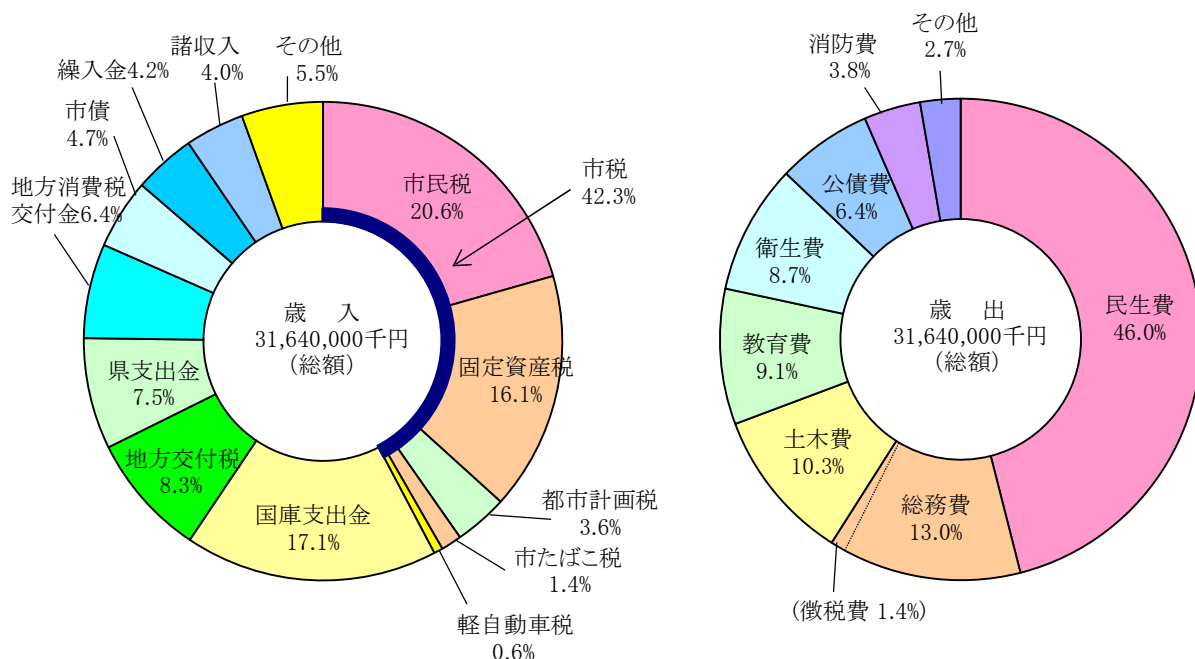
令和7年4月1日現在

区 分	税務課	収納課	計
20歳未満	0	0	0
20歳以上 30歳未満	11	2	13
30歳以上 40歳未満	5	4	9
40歳以上 50歳未満	2	4	6
50歳以上	10	10	20
計	28	20	48

令和7年4月1日現在

4 財 政

(1) 令和7年度一般会計当初予算

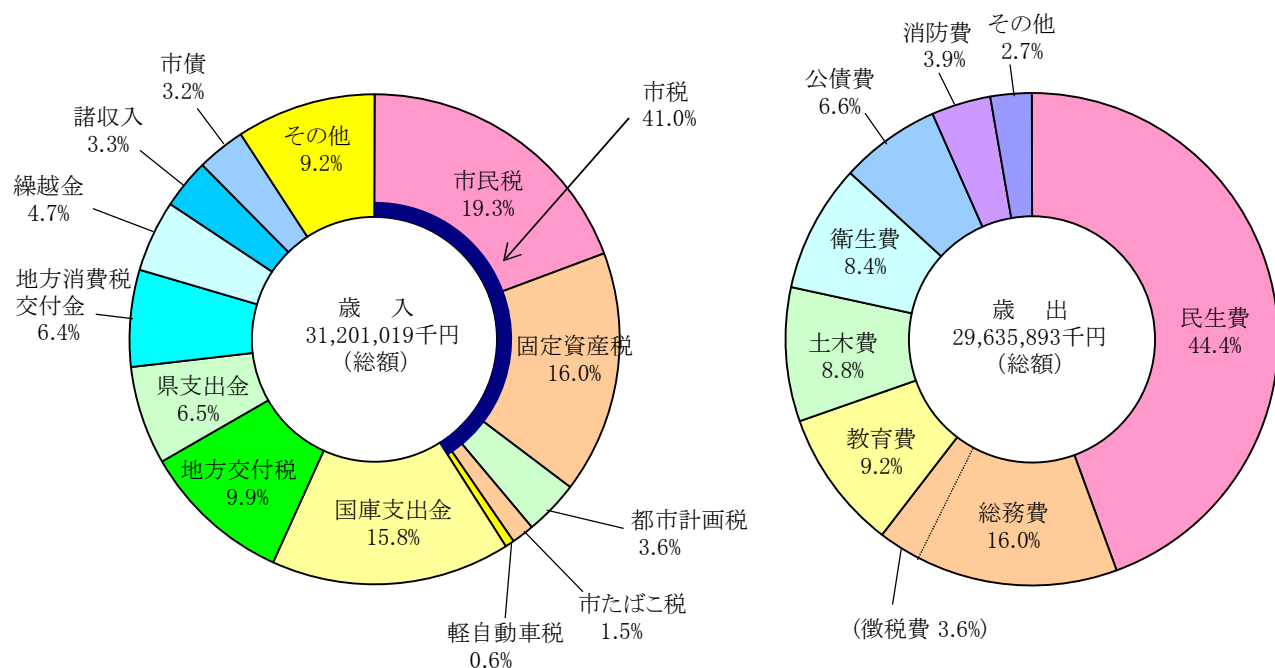


(単位：千円・%)

歳 入				歳 出			
区 分	予算額	構成比		区 分	予算額	構成比	
市 税	13,392,600	42.3		議会費	254,804	0.8	
市民税	6,515,000	20.6		総務費	4,106,465	13.0	
固定資産税	5,085,000	16.1		(徴税費)	(440,821)	1.4	
軽自動車税	197,100	0.6		民生費	14,566,334	46.0	
市たばこ税	460,000	1.4		衛生費	2,756,142	8.7	
都市計画税	1,135,500	3.6		労働費	746	0.0	
地方譲与税	188,000	0.6		農林水産業費	76,738	0.2	
利子割交付金	9,000	0.0		商工費	400,482	1.3	
配当割交付金	126,000	0.4		土木費	3,245,920	10.3	
株式等譲渡所得割交付金	107,000	0.3		消防費	1,211,177	3.8	
法人事業税交付金	182,000	0.6		教育費	2,891,827	9.1	
地方消費税交付金	2,020,000	6.4		災害復旧費	1,100	0.0	
ゴルフ場利用税交付金	20,000	0.1		公債費	2,007,935	6.4	
環境性能割交付金	56,000	0.2		諸支出金	70,330	0.2	
地方特例交付金	126,000	0.4		予備費	50,000	0.2	
地方交付税	2,620,000	8.3		※ () 内は内数			
交通安全対策特別交付金	12,000	0.0					
分担金及び負担金	45,840	0.2					
使用料及び手数料	338,041	1.1					
国庫支出金	5,414,455	17.1					
県支出金	2,364,109	7.5					
財産収入	75,480	0.2					
寄附金	41,801	0.1					
繰入金	1,342,343	4.2					
繰越金	400,000	1.3					
諸収入	1,258,431	4.0					
市債	1,500,900	4.7					
合 計	31,640,000	100.0		合 計	31,640,000	100.0	

令和6年度	28,440,000	-	令和6年度	28,440,000	-
-------	------------	---	-------	------------	---

(2) 令和6年度一般会計決算



(単位: 千円・%)

歳 入				歳 出			
区 分	予算額	構成比		区 分	予算額	構成比	
市				議会費	244,264	0.8	
市 税	12,800,912	41.0		総務費	4,724,598	16.0	
市民税	6,034,603	19.3		(徴税費)	(1,067,305)	3.6	
固定資産税	4,985,962	16.0		民生費	13,153,631	44.4	
軽自動車税	195,562	0.6		衛生費	2,490,977	8.4	
市たばこ税	469,135	1.5		労働費	670	0.0	
都市計画税	1,115,650	3.6		農林水産業費	68,618	0.2	
地方譲与税	192,386	0.6		商工費	369,467	1.3	
利子割交付金	8,239	0.0		土木費	2,610,513	8.8	
配当割交付金	168,987	0.5		消防費	1,167,901	3.9	
株式等譲渡所得割交付金	224,700	0.7		教育費	2,738,431	9.2	
法人事業税交付金	234,724	0.8		災害復旧費	69	0.0	
地方消費税交付金	2,000,750	6.4		公債費	1,950,068	6.6	
ゴルフ場利用税交付金	21,129	0.1		諸支出金	116,686	0.4	
環境性能割交付金	53,440	0.2		予備費	0	0.0	
地方特例交付金	531,115	1.7		※ () 内は内数			
地方交付税	3,101,767	9.9					
交通安全対策特別交付金	9,693	0.0					
分担金及び負担金	47,887	0.2					
使用料及び手数料	313,734	1.0					
国庫支出金	4,917,011	15.8					
県支出金	2,042,145	6.5					
財産収入	73,506	0.2					
寄附金	68,564	0.2					
繰入金	919,793	3.0					
繰越金	1,451,559	4.7					
諸収入	1,015,184	3.3					
市債	1,001,053	3.2					
自動車取得交付金	2,741	0.0					
令和6年度	31,201,019	100.0		合計	29,635,893	100.0	
令和5年度	30,230,797	-		令和5年度	28,779,238	-	

(3) 市税構成図

