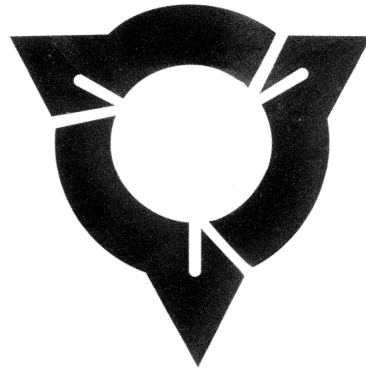


令和 7 年度

# 市 税 概 要



尾 張 旭 市



## 目 次

### 【Ⅰ 市の概要】

1	市 勢	1
(1)	位置	1
(2)	人口及び世帯数等の推移	1
2	行政組織図	2
3	税務組織	3
(1)	税務職員の職名、人員及び分掌事務	3
(2)	税務職員の経験年数（通算）	3
(3)	税務職員の年齢構成	3
4	財 政	4
(1)	令和 7 年度一般会計当初予算	4
(2)	令和 6 年度一般会計決算	5
(3)	市税構成図	6

### 【Ⅱ 市税の総括】

1	税目別調定額の推移	7
2	税目別調定・収入決算額の推移	8
3	歳入に占める市税の割合及び市民の負担額	10
4	徴税費の推移	12

### 【Ⅲ 市民税】

1	個人市民税	13
(1)	納税義務者数の推移	13
(2)	調定額の推移	13
(3)	所得者別納税義務者数等の推移	14
(4)	令和 7 年度課税状況（課税の種類別）（所得の種類別）	16
2	法人市民税	20
(1)	法人数等の推移	20
(2)	調定額の推移	20

#### 【Ⅳ 固定資産税】

1	納税義務者数の推移……………	21
2	調定額の推移……………	21
3	土 地……………	22
	(1) 令和 7 年度土地評価状況……………	22
	(2) 令和 7 年度市街化区域農地等調……………	24
	(3) 令和 7 年度宅地の用途地区別評価状況（免税点以上）……………	26
4	家 屋……………	27
	(1) 令和 7 年度家屋評価状況……………	27
	(2) 令和 6 年新增改築家屋調（令和 7 年度課税分）……………	28
	ア 木造家屋……………	28
	イ 木造以外の家屋……………	29
	(3) 新增築家屋等の推移……………	30
	(4) 新築住宅の軽減税額等の推移……………	30
	(5) 令和 6 年減少家屋調……………	31
	ア 木造家屋……………	31
	イ 木造以外の家屋……………	31
5	償却資産……………	32
	(1) 令和 7 年度価格等の状況……………	32
	(2) 法第 3 4 9 条の 3 等課税標準の特例規定適用分の内訳……………	32

#### 【Ⅴ 諸税】

1	軽自動車税……………	33
	(1) 種別割……………	33
	(2) 環境性能割……………	34
2	市たばこ税……………	34
3	都市計画税……………	35
	(1) 課税面積等の推移……………	35
	(2) 令和 7 年度課税状況……………	35
4	国民健康保険税……………	36
	(1) 経理状況（決算額と予算額）……………	36
	(2) 保険税算定額（内訳）の推移……………	38

## 【Ⅵ 徴収】

1	調定・収入額の推移……………	39
2	令和6年度市税決算額調……………	40
3	口座振替の推移……………	42
4	コンビニ・スマートフォン決済アプリ収納状況……………	42
5	共通納税（e L-Q R）を利用した収納状況……………	43
6	督促状発送件数等の推移……………	44
7	滞納処分調……………	45
	（1）差押・交付要求・処分停止の推移……………	45
	（2）換価（公売）代金・配当金等の推移……………	45
8	不納欠損額の推移……………	46
9	税外収入等の推移……………	46

## 【Ⅶ その他】

1	税務証明等件数の推移……………	47
2	固定資産課税台帳縦覧者数等の推移……………	47
3	市税減免額等の推移……………	48
4	税務事務電算委託調……………	49
5	市税の税率等の推移……………	50
6	令和7年度市税納期限一覧表……………	54

- |  |
|--|
| <p>1 比率は、原則として小数点第2位で四捨五入していますので、端数整理の関係上、合計と内訳の計が一致しない場合があります。</p> <p>2 表中の金額を千円単位で表示しているものは、計数ごとに単位未満を四捨五入しています。</p> |
|--|

## 尾張旭市民憲章

わたくしたちのまち尾張旭市は、緑と太陽にめぐまれた豊かな自然と長い歴史にはぐくまれながら、あすにむかってたくましくのびる青年都市です。

わたくしたちは、このまちの発展に限りない願いをこめてここに市民憲章を定めます。

- 1 自然を愛し 緑につつまれた郷土をつくりましょう
- 1 教養を深め 文化の向上につとめましょう
- 1 働くよろこびをもち 豊かなくらしをめざしましょう
- 1 青少年に夢と 老人に安らぎのある家庭をつくりましょう
- 1 きまりを守り 心のかよう明るいまちをつくりましょう

(昭和 55 年 9 月制定)

# I 市 の 概 要

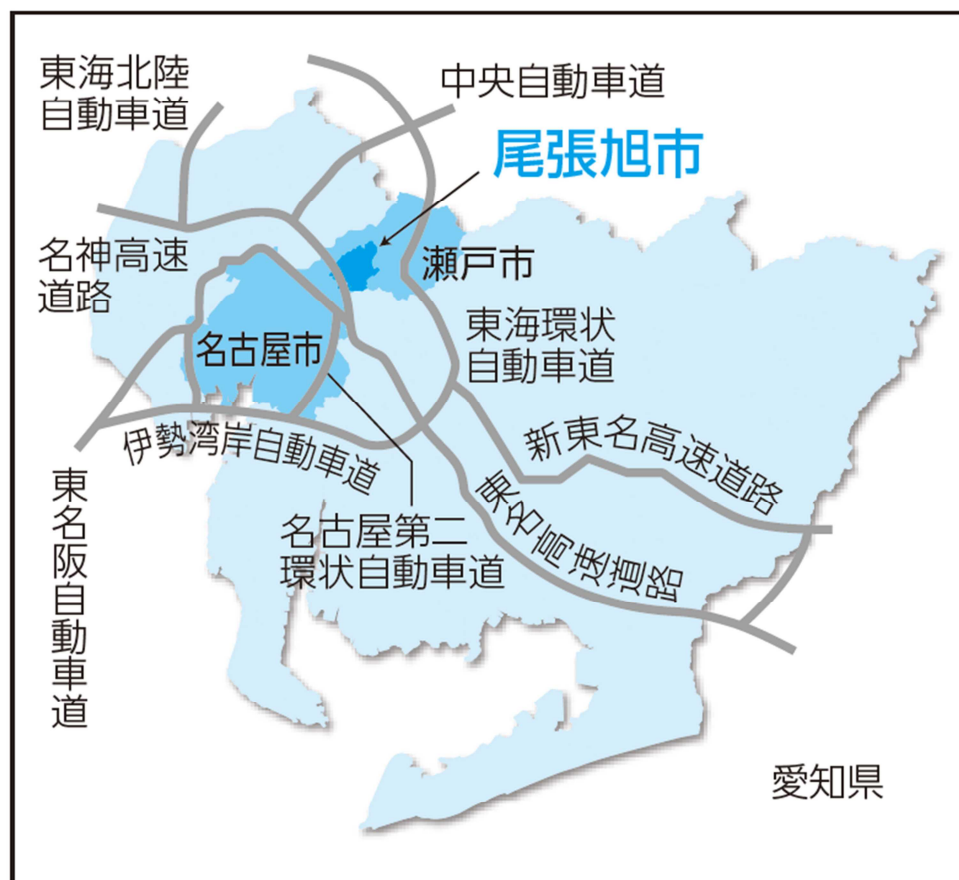


市のイメージキャラクター（あさびー）



# 1 市 勢

## (1) 位 置



市制施行 昭和45年12月1日  
面 積 21.03Km<sup>2</sup>

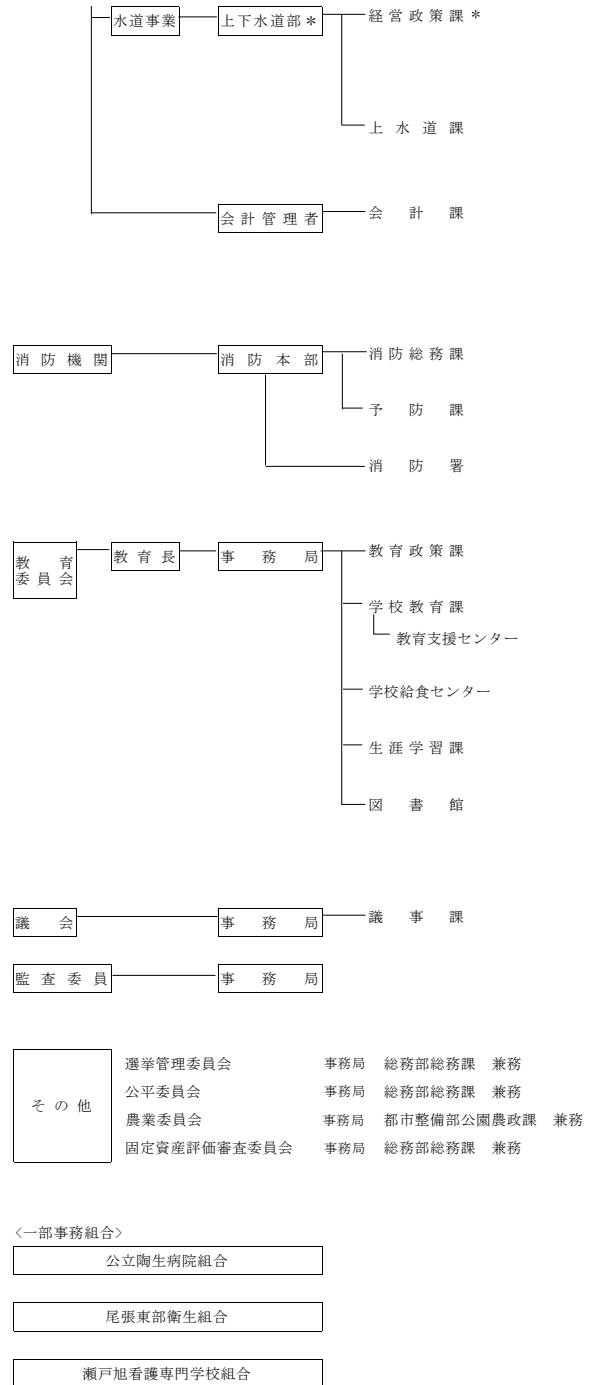
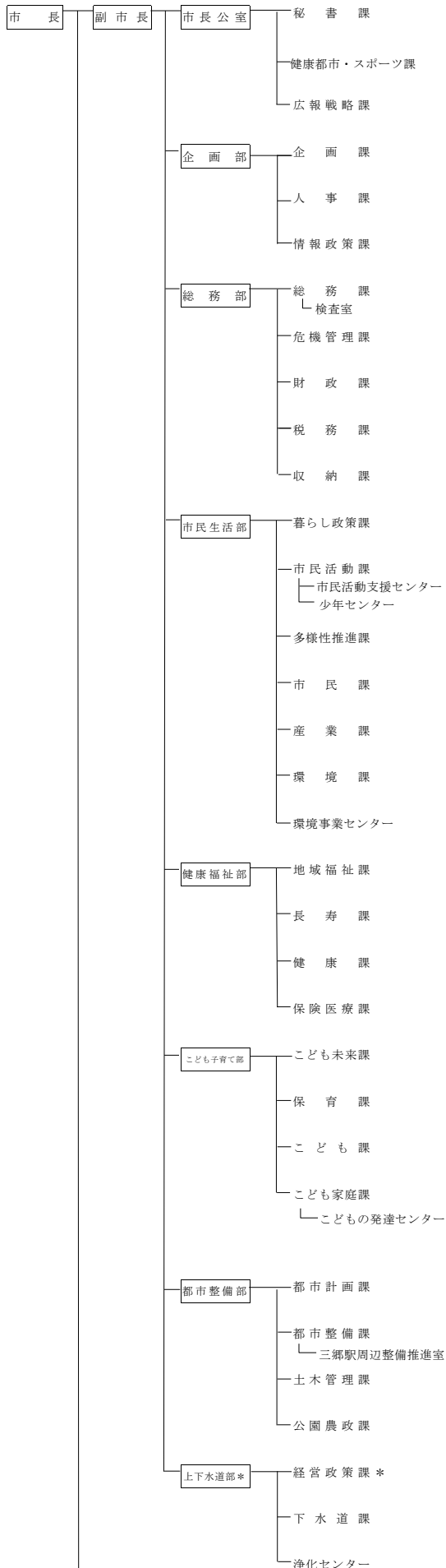
## (2) 人口及び世帯数等の推移

(単位：人・世帯・人／Km<sup>2</sup>)

区 分 \ 年 度		令和3	4	5	6	7
人 口	男	41,157	40,996	41,036	41,044	40,892
	女	42,978	42,908	42,786	42,772	42,714
	総 数	84,135	83,904	83,822	83,816	83,606
世 帯 数		36,294	36,493	36,880	37,287	37,522
1世帯当たり家族数		2.32	2.30	2.27	2.25	2.23
人口密度		4,001	3,990	3,986	3,986	3,976
税務職員数		32	32	32	33	34
税務職員1人当たり人口		2,629	2,622	2,619	2,540	2,459
税務職員1人当たり世帯数		1,134	1,140	1,153	1,130	1,104

各年4月1日現在

## 2 行政組織図



令和7年4月1日現在

### 3 税務組織

#### (1) 税務職員の職名、人員及び分掌事務

課名	係名	職名及び人員（正規職員）								任用 年 度 員	分掌事務
		課長	主幹	課長補佐	係長	副主幹	主査	主事	主事補		
税務課	市民税係			2	0	0	3	5	1	3	1 個人市民税の課税調査及び賦課に関する事。 2 法人市民税の課税調査及び賦課に関する事。 3 市たばこ税に関する事。 4 市民税等に係る証明（納税証明を除く。）に関する事。
	土地係				1	0	0	3	0	0	1 土地の評価に関する事。 2 土地課税台帳及び土地補充課税台帳に関する事。 3 土地に係る固定資産税・都市計画税の調査及び賦課に関する事。 4 土地に係る証明（納税証明を除く。）及び閲覧に関する事。
	家屋償却係	1	0	0	1	0	2	3	0	3	1 家屋の評価に関する事。 2 家屋課税台帳及び家屋補充課税台帳に関する事。 3 償却資産課税台帳に関する事。 4 家屋に係る固定資産税・都市計画税の調査及び賦課に関する事。 5 償却資産に係る固定資産税の調査及び賦課に関する事。 6 家屋及び償却資産に係る証明（納税証明を除く。）並びに閲覧に関する事。 7 国有資産等所在市町村交付金に関する事。 8 軽自動車税に関する事。 9 課の庶務に関する事。
小計		1	0	2	2	0	5	11	1	6	28名
収納課	収納係				0	1	3	1	1	6	1 市税（国民健康保険税を含む。以下同じ。）徴収金の収納に関する事。 2 市税の徴収の嘱託及び受託に関する事。 3 市税の督促及び滞納処分に関する事。 4 市税の執行停止及び欠損認定に関する事。 5 市税の納税相談及び納税指導に関する事。
	庶務係	1	0	1	1	0	1	2	0	2	1 税制の調査及び調整に関する事。 2 市税（国民健康保険税を含む。）の口座振替に関する事。 3 市税（国民健康保険税を除く。）徴収金の過誤納に関する事。 4 納税思想の普及宣伝に関する事。 5 市税（国民健康保険税を除く。）に係る納税証明に関する事。 6 課の庶務に関する事。
小計		1	0	1	1	1	4	3	1	8	20名
合計		2	0	3	3	1	9	14	2	14	48名

※税務課市民税係長、収納課収納係長は課長補佐が兼務

令和7年4月1日現在

#### (2) 税務職員の経験年数（通算） (3) 税務職員の年齢構成

区 分	税務課	収納課	計
1年未満	5	4	9
1年以上 3年未満	11	3	14
3年以上 5年未満	4	3	7
5年以上 10年未満	2	6	8
10年以上	6	4	10
計	28	20	48

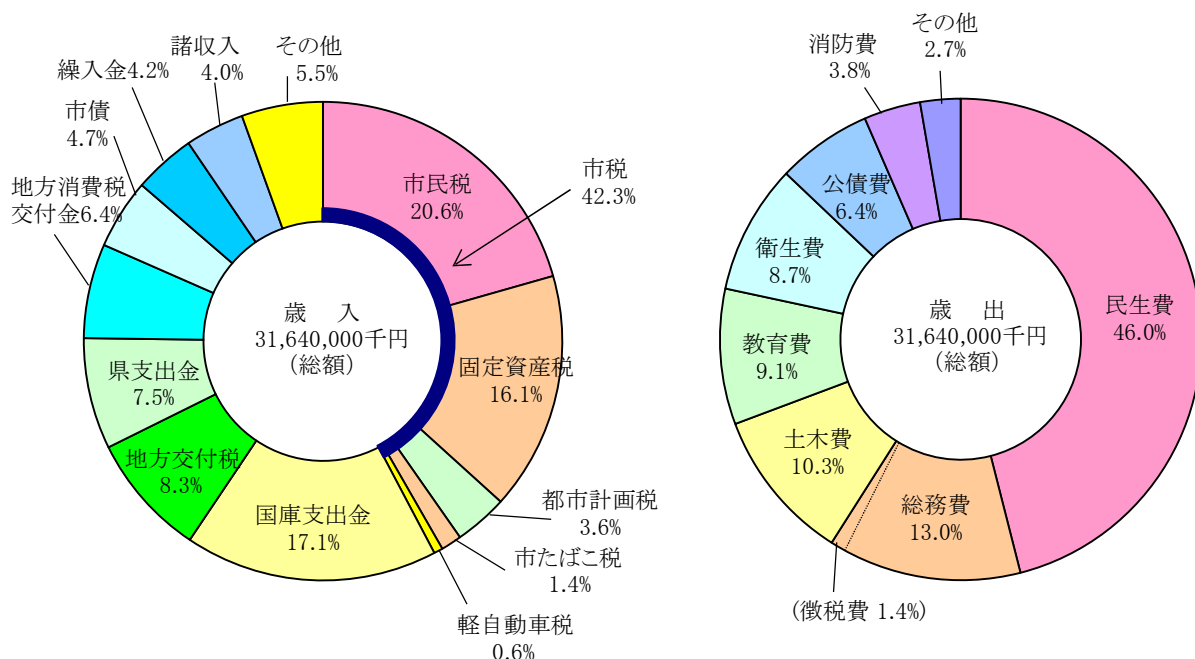
令和7年4月1日現在

区 分	税務課	収納課	計
20歳未満	0	0	0
20歳以上 30歳未満	11	2	13
30歳以上 40歳未満	5	4	9
40歳以上 50歳未満	2	4	6
50歳以上	10	10	20
計	28	20	48

令和7年4月1日現在

## 4 財 政

### (1) 令和7年度一般会計当初予算

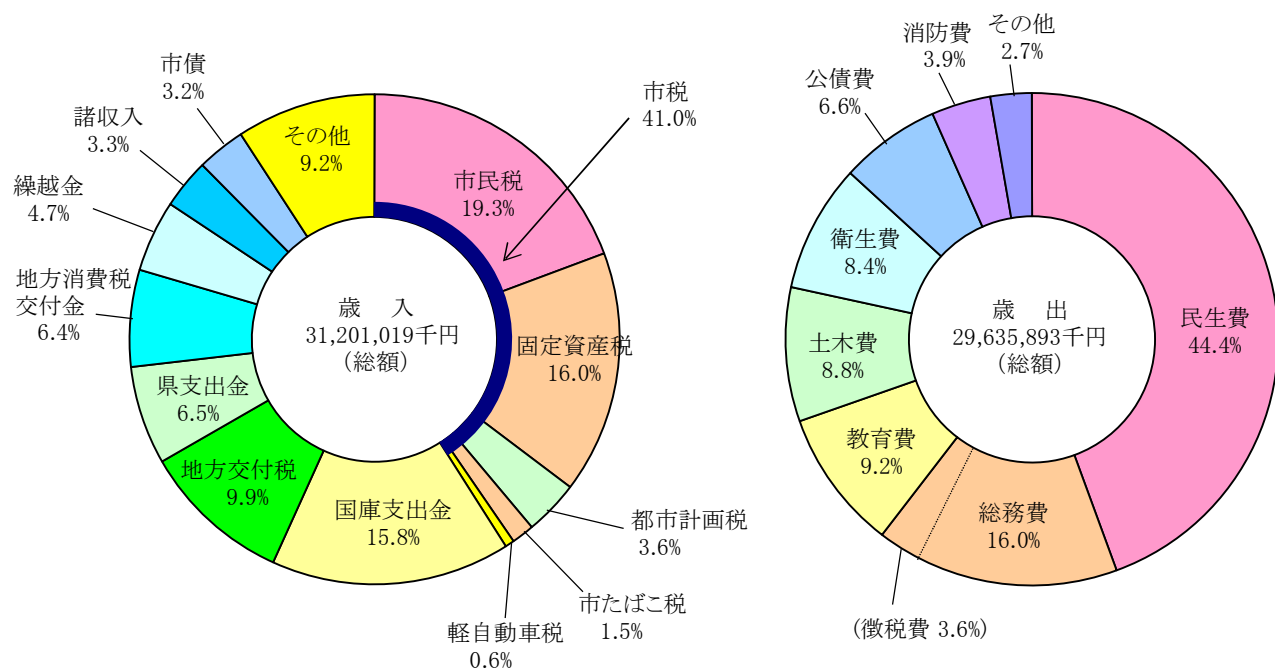


(単位：千円・%)

歳 入				歳 出			
区 分	予算額	構成比		区 分	予算額	構成比	
市 税	13,392,600	42.3		議会費	254,804	0.8	
市民税	6,515,000	20.6		総務費	4,106,465	13.0	
固定資産税	5,085,000	16.1		(徴税費)	( 440,821 )	1.4	
軽自動車税	197,100	0.6		民生費	14,566,334	46.0	
市たばこ税	460,000	1.4		衛生費	2,756,142	8.7	
都市計画税	1,135,500	3.6		労働費	746	0.0	
地方譲与税	188,000	0.6		農林水産業費	76,738	0.2	
利子割交付金	9,000	0.0		商工費	400,482	1.3	
配当割交付金	126,000	0.4		土木費	3,245,920	10.3	
株式等譲渡所得割交付金	107,000	0.3		消防費	1,211,177	3.8	
法人事業税交付金	182,000	0.6		教育費	2,891,827	9.1	
地方消費税交付金	2,020,000	6.4		災害復旧費	1,100	0.0	
ゴルフ場利用税交付金	20,000	0.1		公債費	2,007,935	6.4	
環境性能割交付金	56,000	0.2		諸支出金	70,330	0.2	
地方特例交付金	126,000	0.4		予備費	50,000	0.2	
地方交付税	2,620,000	8.3					
交通安全対策特別交付金	12,000	0.0		※ ( ) 内は内数			
分担金及び負担金	45,840	0.2					
使用料及び手数料	338,041	1.1					
国庫支出金	5,414,455	17.1					
県支出金	2,364,109	7.5					
財産収入	75,480	0.2					
寄附金	41,801	0.1					
繰入金	1,342,343	4.2					
繰越金	400,000	1.3					
諸収入	1,258,431	4.0					
市債	1,500,900	4.7					
合 計	31,640,000	100.0		合 計	31,640,000	100.0	

令和6年度	28,440,000	-	令和6年度	28,440,000	-
-------	------------	---	-------	------------	---

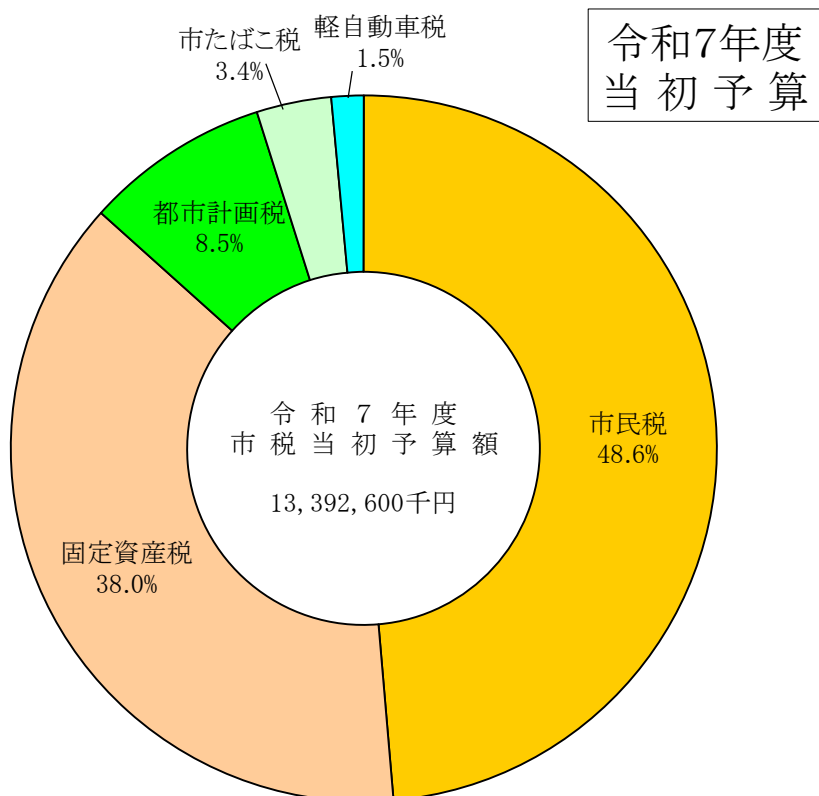
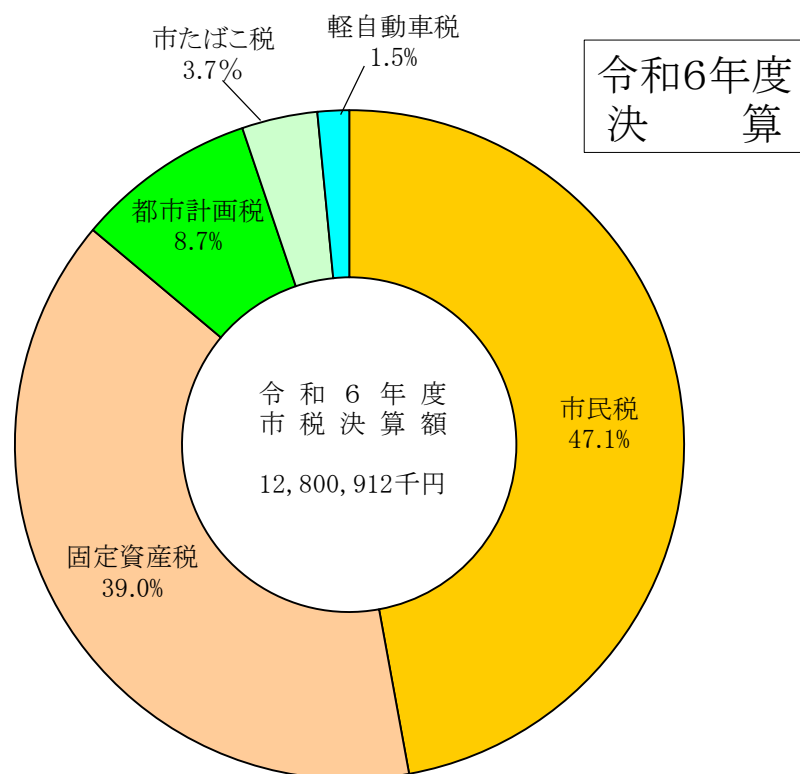
## (2) 令和6年度一般会計決算



(単位: 千円・%)

歳 入				歳 出			
区 分	予算額	構成比		区 分	予算額	構成比	
市				議会費	244,264	0.8	
市 税	12,800,912	41.0		総務費	4,724,598	16.0	
市民税	6,034,603	19.3		(徴税費)	(1,067,305)	3.6	
固定資産税	4,985,962	16.0		民生費	13,153,631	44.4	
軽自動車税	195,562	0.6		衛生費	2,490,977	8.4	
市たばこ税	469,135	1.5		労働費	670	0.0	
都市計画税	1,115,650	3.6		農林水産業費	68,618	0.2	
地方譲与税	192,386	0.6		商工費	369,467	1.3	
利子割交付金	8,239	0.0		土木費	2,610,513	8.8	
配当割交付金	168,987	0.5		消防費	1,167,901	3.9	
株式等譲渡所得割交付金	224,700	0.7		教育費	2,738,431	9.2	
法人事業税交付金	234,724	0.8		災害復旧費	69	0.0	
地方消費税交付金	2,000,750	6.4		公債費	1,950,068	6.6	
ゴルフ場利用税交付金	21,129	0.1		諸支出金	116,686	0.4	
環境性能割交付金	53,440	0.2		予備費	0	0.0	
地方特例交付金	531,115	1.7		※ ( ) 内は内数			
地方交付税	3,101,767	9.9					
交通安全対策特別交付金	9,693	0.0					
分担金及び負担金	47,887	0.2					
使用料及び手数料	313,734	1.0					
国庫支出金	4,917,011	15.8					
県支出金	2,042,145	6.5					
財産収入	73,506	0.2					
寄附金	68,564	0.2					
繰入金	919,793	3.0					
繰越金	1,451,559	4.7					
諸収入	1,015,184	3.3					
市債	1,001,053	3.2					
自動車取得交付金	2,741	0.0					
令和6年度	31,201,019	100.0		合計	29,635,893	100.0	
令和5年度	30,230,797	-		令和5年度	28,779,238	-	

### (3) 市税構成図

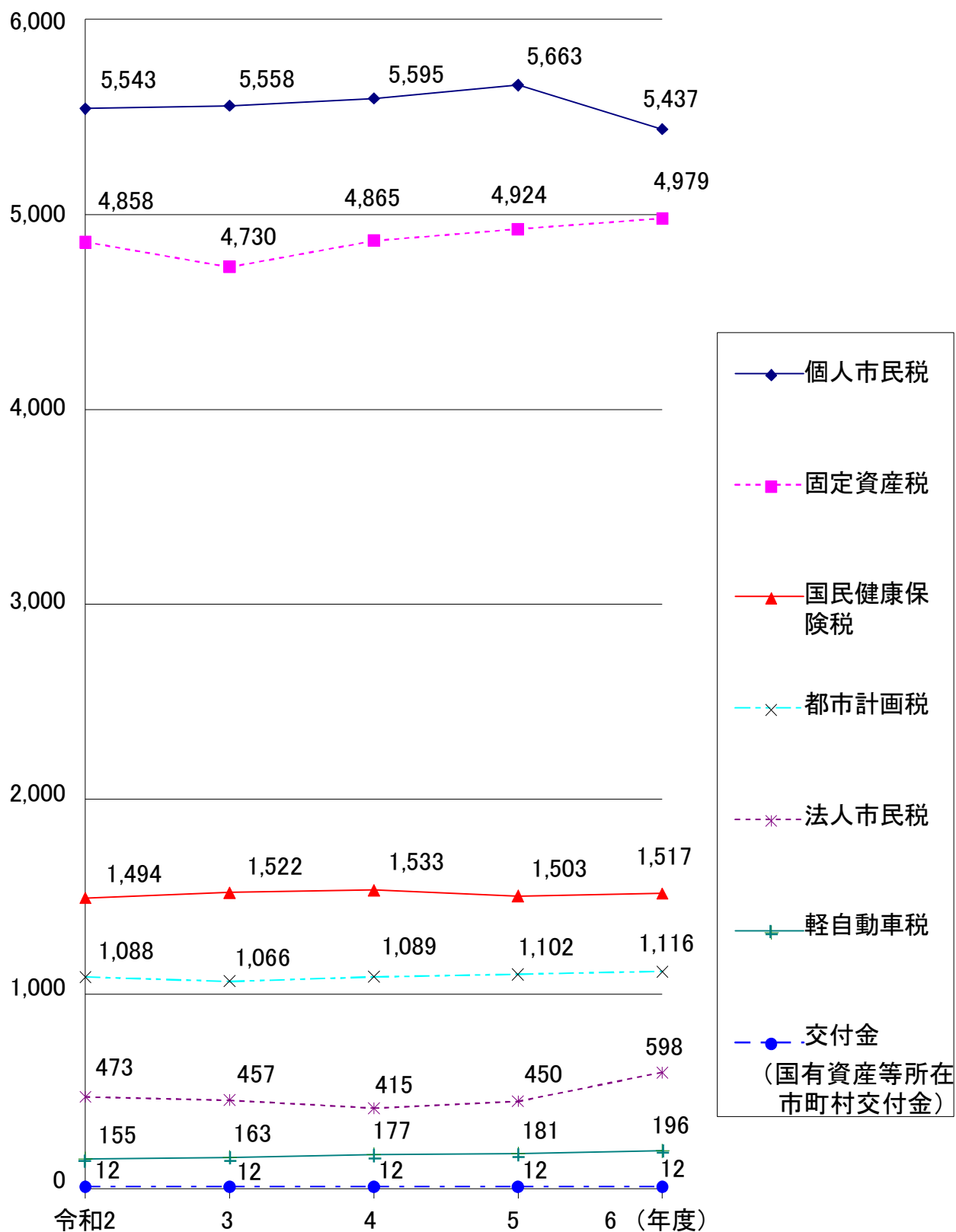


## Ⅱ 市 税 の 総 括



# 1 税目別調定額の推移

(百万円)



現年課税分の決算調定額による

## 2 税目別調定・収入決算額の推移

年 度		令和4					
区 分		調 定		収 入		収納率	調 定
		金 額	前年比	金 額	前年比		金 額
市 民 税		6,103,353,292	99.7	5,996,232,860	99.6	98.2	6,215,538,308
個 人	現年課税分	5,595,036,637	100.7	5,556,668,874	100.5	99.3	5,662,602,921
	滞納繰越分	89,333,189	89.2	24,528,586	65.2	27.5	99,431,677
法 人	現年課税分	415,222,700	90.9	414,109,500	90.9	99.7	449,784,300
	滞納繰越分	3,760,766	71.2	925,900	37.1	24.6	3,719,410
固定資産税		4,912,970,212	102.7	4,872,347,239	102.6	99.2	4,975,446,927
	現年課税分	4,865,021,500	102.9	4,849,005,377	102.8	99.7	4,923,927,100
	滞納繰越分	36,014,712	85.8	11,407,862	58.6	31.7	39,694,827
国有資産等所在 市町村交付金		11,934,000	99.5	11,934,000	99.5	100.0	11,825,000
軽自動車税		181,283,697	108.4	177,082,324	108.6	97.7	185,245,273
種別割	現年課税分	164,257,700	106.3	162,949,130	106.3	99.2	169,219,600
	滞納繰越分	3,919,597	102.6	1,026,794	112.8	26.2	3,955,173
環境性能割		13,106,400	146.6	13,106,400	146.6	100.0	12,070,500
市たばこ税		483,467,721	105.5	483,467,721	105.5	100.0	482,281,191
特別土地保有税		0	—	0	—	—	0
	現年課税分	0	—	0	—	—	0
	滞納繰越分	0	—	0	—	—	0
都市計画税		1,097,548,142	102.0	1,088,684,972	102.0	99.2	1,110,445,661
	現年課税分	1,089,481,200	102.2	1,086,129,723	102.2	99.7	1,101,566,300
	滞納繰越分	8,066,942	85.2	2,555,249	58.2	31.7	8,879,361
合計		12,778,623,064	101.4	12,617,815,116	101.3	98.7	12,968,957,360
	現年課税分	12,637,527,858	101.6	12,577,370,725	101.5	99.5	12,813,276,912
	滞納繰越分	141,095,206	87.8	40,444,391	62.3	28.7	155,680,448
国民健康保険税		1,701,237,693	99.6	1,516,961,186	99.4	89.2	1,680,436,423
医療分	現年課税分	1,027,721,676	97.1	991,799,407	96.8	96.5	991,077,381
	滞納繰越分	117,987,839	90.0	27,516,524	72.4	23.3	121,617,291
後期高齢者 支援金分	現年課税分	356,651,708	108.5	344,137,927	108.1	96.5	370,217,419
	滞納繰越分	31,293,181	94.0	7,432,124	74.5	23.7	34,895,050
介護分	現年課税分	148,420,416	109.9	141,155,431	109.5	95.1	141,886,000
	滞納繰越分	19,162,873	92.8	4,919,773	78.7	25.7	20,743,282

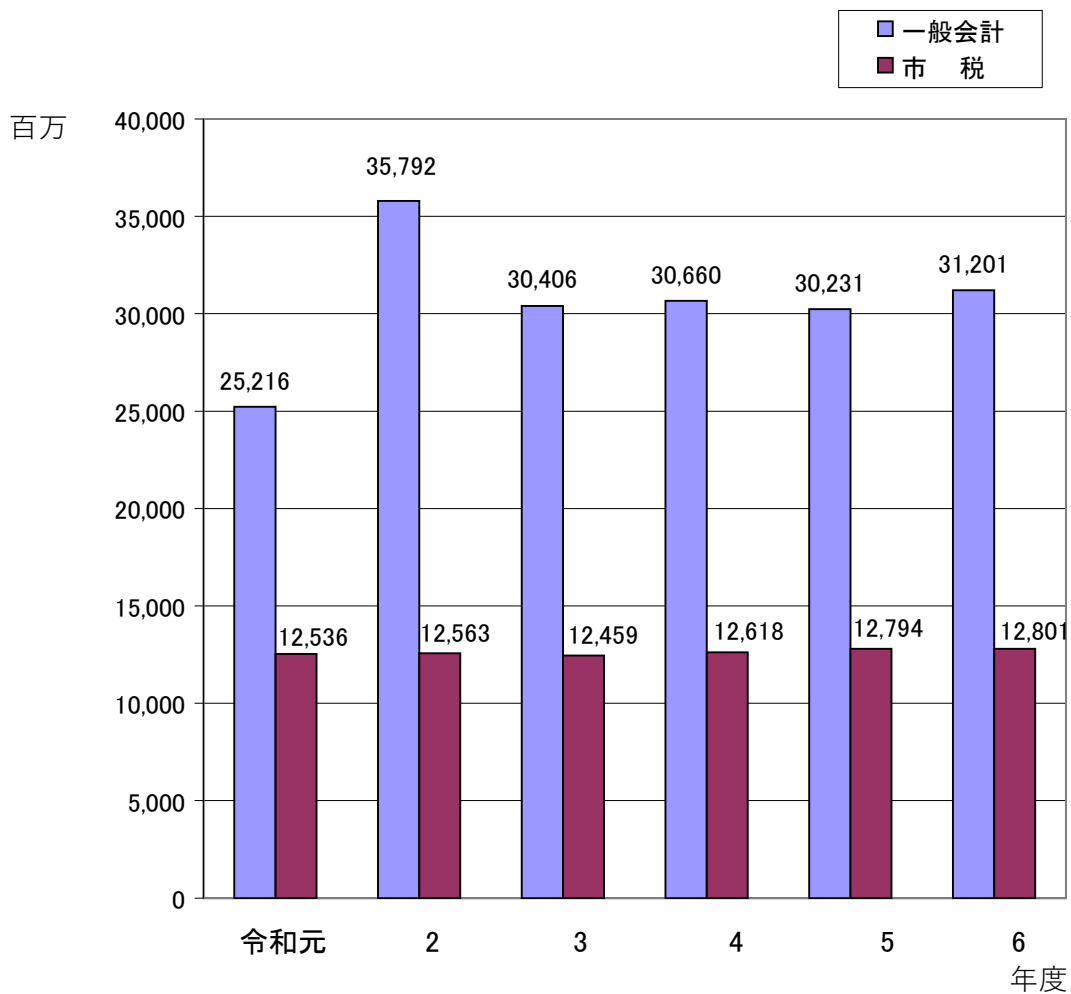
(単位：円・%)

5				6				
前年比	収 入		収納率	調 定		収 入		収納率
	金 額	前年比		金 額	前年比	金 額	前年比	
101.8	6,094,769,055	101.6	98.1	6,147,546,817	98.9	6,034,603,462	99.0	98.2
101.2	5,617,138,212	101.1	99.2	5,436,921,262	96.0	5,398,122,404	96.1	99.3
111.3	28,225,833	115.1	28.4	109,179,455	109.8	38,341,158	135.8	35.1
108.3	448,391,800	108.3	99.7	598,494,700	133.1	596,957,800	133.1	99.7
98.9	1,013,210	109.4	27.2	2,951,400	79.4	1,182,100	116.7	40.1
101.3	4,935,092,061	101.3	99.2	5,029,080,443	101.1	4,985,961,827	101.0	99.1
101.2	4,908,361,512	101.2	99.7	4,978,606,000	101.1	4,957,623,919	101.0	99.6
110.2	14,905,549	130.7	37.6	38,653,543	97.4	16,517,008	110.8	42.7
99.1	11,825,000	99.1	100.0	11,820,900	100.0	11,820,900	100.0	100.0
102.2	180,711,784	102.0	97.6	199,735,829	107.8	195,562,017	108.2	97.9
103.0	167,751,340	102.9	99.1	175,126,000	103.5	173,717,003	103.6	99.2
100.9	889,944	86.7	22.5	3,985,829	100.8	1,221,014	137.2	30.6
92.1	12,070,500	92.1	100.0	20,624,000	170.9	20,624,000	170.9	100.0
99.8	482,281,191	99.8	100.0	469,135,286	97.3	469,135,286	97.3	100.0
-	0	-	-	0	-	0	-	-
-	0	-	-	0	-	0	-	-
-	0	-	-	0	-	0	-	-
101.2	1,101,288,812	101.2	99.2	1,124,594,599	101.3	1,115,649,629	101.3	99.2
101.1	1,097,954,581	101.1	99.7	1,115,925,000	101.3	1,111,945,031	101.3	99.6
110.1	3,334,231	130.5	37.6	8,669,599	97.6	3,704,598	111.1	42.7
101.5	12,794,142,903	101.4	98.7	12,970,092,974	100.0	12,800,912,221	100.1	98.7
101.4	12,745,774,136	101.3	99.5	12,806,653,148	99.9	12,739,946,343	100.0	99.5
110.3	48,368,767	119.6	31.1	163,439,826	105.0	60,965,878	126.0	37.3
98.8	1,474,881,169	97.2	87.8	1,699,515,459	101.1	1,503,803,022	102.0	88.5
96.4	948,446,780	95.6	95.7	989,425,453	99.8	951,729,828	100.3	96.2
103.1	25,612,298	93.1	21.1	122,987,001	101.1	30,813,956	120.3	25.1
103.8	354,471,137	103.0	95.7	381,140,247	103.0	366,515,877	103.4	96.2
111.5	8,050,641	108.3	23.1	38,022,553	109.0	10,347,652	128.5	27.2
95.6	133,144,294	94.3	93.8	146,088,300	103.0	138,621,516	104.1	94.9
108.2	5,156,019	104.8	24.9	21,851,905	105.3	5,774,193	112.0	26.4

### 3 歳入に占める市税の割合及び市民の負担額

年 度	区 分	一般会計歳入決算額		市税決算額	
		(A)	前年比	(B)	前年比
令和元		25,215,758	97.4	12,535,786	100.6
2		35,791,761	141.9	12,563,448	100.2
3		30,405,513	85.0	12,458,944	99.2
4		30,659,978	100.8	12,617,815	101.3
5		30,230,797	98.6	12,794,143	101.4
6		31,201,019	103.2	12,800,912	100.1

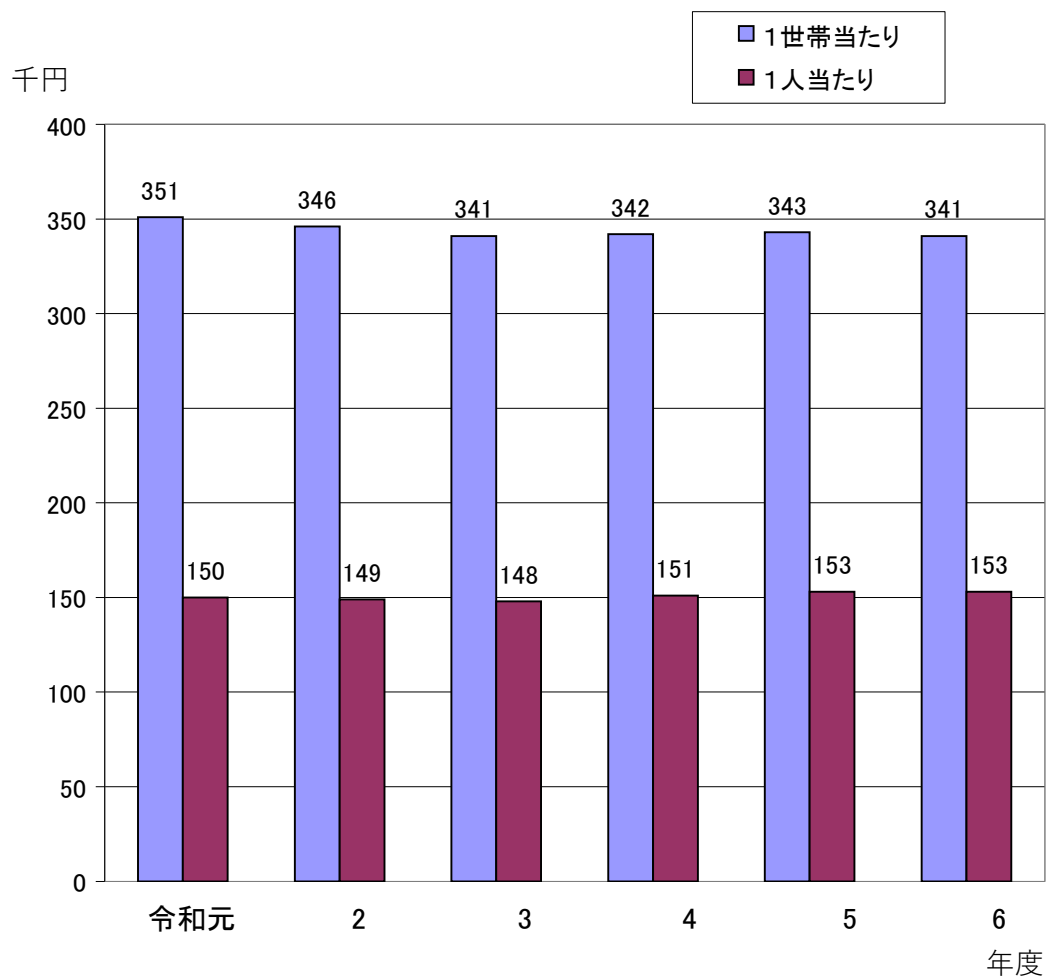
#### 一般会計・市税の決算額推移



(単位：千円・%)

市税の占める 割合 (B/A)	人 口 (4月1日) (C)	世帯数 (4月1日) (D)	市税負担額	
			1人当たり (B/C)	1世帯当たり (B/D)
49.7	83,797	35,719	150	351
35.1	84,135	36,294	149	346
41.0	83,904	36,493	148	341
41.2	83,822	36,880	151	342
42.3	83,816	37,287	153	343
41.0	83,606	37,522	153	341

### 市税負担額の推移



## 4 徴税費の推移

(単位：千円)

年 度		令和4	5	6
区 分				
1 収入額		16,321,591	16,540,501	16,400,771
(A) 市税		12,617,815	12,794,143	12,800,912
(B) 個人の県民税		3,703,776	3,746,358	3,599,859
2 徴税費		415,356	370,794	392,863
(1) 人件費		218,493	219,430	239,155
(イ) 給料		108,221	109,333	117,712
(ロ) 時間外勤務手当		11,045	11,069	10,393
(ハ) 税務手当		40	80	102
(ニ) その他の手当		62,918	63,438	73,592
(ホ) その他		36,269	35,510	37,356
(2) 需用費		192,345	145,971	146,672
(イ) 旅費		92	378	92
(ロ) 賃金		22,691	26,387	32,983
(ハ) その他		169,562	119,206	113,597
(3) 報奨金及びこれに類する経費		0	0	0
(イ) 納期限前納付の奨励金		0	0	0
(ロ) 納税貯蓄組合補助金		0	0	0
(ハ) 納税奨励金		0	0	0
(ニ) その他		0	0	0
(4) その他		4,518	5,393	7,036
3 県民税徴収取扱費		130,905	132,072	133,554
(1) 納税義務者数を基準にした金額		130,905	132,072	133,554
(2) 報奨金の額に相当する金額		0	0	0
4 市税徴収費（2－3）		284,451	238,722	259,309
税収入額に対する	(2／1) %	2.5	2.2	2.4
徴税費の割合	(4／A) %	2.3	1.9	2.0
徴税職員1人当たりの徴税費※		10,812	9,616	10,153
徴税職員数		38	38	38

資料：市町村税課税状況等の調

※  $\frac{\text{〈人件費＋需用費〉}}{\text{徴税職員数}}$

# III 市 民 税



# 1 個人市民税

## (1) 納税義務者数の推移

(単位：人・%)

区 分 \ 年 度		令和4		5		6	
		納税義務者数	前年比	納税義務者数	前年比	納税義務者数	前年比
普通徴収	均等割のみ	1,282	101.6	1,358	105.9	2,360	173.8
	所得割のみ	166	125.8	164	98.8	211	128.7
	均等割と所得割	11,476	100.8	11,525	100.4	10,445	90.6
	計	12,924	101.1	13,047	101.0	13,016	99.8
特別徴収	均等割のみ	534	100.2	540	101.1	1,454	269.3
	所得割のみ	0	0.0	0	0.0	0	0.0
	均等割と所得割	24,830	100.2	25,052	100.9	24,461	97.6
	計	25,364	100.2	25,592	100.9	25,915	101.3
年金徴収	均等割のみ	842	102.4	899	106.8	1,584	176.2
	所得割のみ	0	0.0	0	0.0	0	0.0
	均等割と所得割	4,705	100.6	4,690	99.7	4,245	90.5
	計	5,547	100.9	5,589	100.8	5,829	104.3
計	均等割のみ	2,658	101.6	2,797	105.2	5,398	193.0
	所得割のみ	166	125.8	164	98.8	211	128.7
	均等割と所得割	41,011	100.4	41,267	100.6	39,151	94.9
	計	43,835	100.6	44,228	100.9	44,760	101.2
特別徴収義務者数		10,030	100.8	10,169	101.4	10,304	101.3

各年3月31日現在 (特別徴収義務者数は7月1日現在)

## (2) 調定額の推移

(単位：千円・%)

区 分 \ 年 度		令和4		5		6	
		調定額	前年比	調定額	前年比	調定額	前年比
普通徴収	均等割	36,798	101.0	37,003	100.6	31,299	84.6
	所得割	1,202,474	101.8	1,197,124	99.6	1,205,873	100.7
	計	1,239,272	101.7	1,234,127	99.6	1,237,172	100.2
特別徴収	均等割	98,136	100.6	99,208	101.1	87,800	88.5
	所得割	3,941,737	100.6	4,019,826	102.0	3,813,883	94.9
	計	4,039,873	100.6	4,119,034	102.0	3,901,683	94.7
年金徴収	均等割	17,439	99.9	17,363	99.6	15,607	89.9
	所得割	225,450	99.0	220,847	98.0	196,541	89.0
	計	242,889	99.0	238,210	98.1	212,148	89.1
小計	均等割	152,373	100.6	153,574	100.8	134,706	87.7
	所得割	5,369,661	100.8	5,437,797	101.3	5,216,297	95.9
	計	5,522,034	100.8	5,591,371	101.3	5,351,003	95.7
過年度分		26,035	152.3	22,065	84.8	42,113	190.9
退職分		46,968	75.1	49,168	104.7	43,805	89.1
合計		5,595,037	100.7	5,662,604	101.2	5,436,921	96.0

各年3月31日現在

### (3) 所得者別納税義務者数等の推移

年 度	区 分  所得者区分	均等割のみを納める者		均等割と所得割を納める者		
		納税義務者数	均等割額	納税義務者数	均等割額	所得割額
令和 5	給与所得者	1,267	4,435	33,024	115,584	4,537,114
	営業等所得者	200	700	1,641	5,744	291,534
	農業所得者	2	7	3	11	565
	その他の所得者	1,233	4,316	6,449	22,571	613,801
	家屋敷等のみ	0	0	0	0	0
	計	2,702	9,458	41,117	143,910	5,443,014
6	給与所得者	2,849	8,547	31,879	95,637	4,308,283
	営業等所得者	297	891	1,477	4,431	278,434
	農業所得者	2	6	4	12	598
	その他の所得者	2,166	6,498	5,652	16,956	645,217
	家屋敷等のみ	0	0	0	0	0
	計	5,314	15,942	39,012	117,036	5,232,532
7	給与所得者	1,325	3,975	33,950	101,850	4,845,698
	営業等所得者	178	534	1,617	4,851	294,348
	農業所得者	0	0	6	18	1,017
	その他の所得者	1,196	3,588	6,806	20,418	671,608
	家屋敷等のみ	0	0	0	0	0
	計	2,699	8,097	42,379	127,137	5,812,671

資料：市町村税課税状況の調（各年7月1日現在）

(単位：人・千円・%)

合 計			
納税義務者数	税 額	税 額	
		構成比	前年比
34,291	4,657,133	83.2	102.3
1,841	297,978	5.3	94.0
5	583	0.0	103.7
7,682	640,688	11.4	98.3
0	0	0.0	－
43,819	5,596,382	100.0	101.3
34,728	4,412,467	82.2	94.7
1,774	283,756	5.3	95.2
6	616	0.0	105.7
7,818	668,671	12.5	104.4
0	0	0.0	－
44,326	5,365,510	100.0	95.9
35,275	4,951,523	83.2	112.2
1,795	299,733	5.0	105.6
6	1,035	0.0	168.0
8,002	695,614	11.7	104.0
0	0	0.0	－
45,078	5,947,905	100.0	110.9

(4) 令和7年度課税状況（課税の種類別）

区 分	納 税 義 務 者 数			総 所 得					
	所得税の納税義務		計	総所得金額	山林所得 金 額	小 計	分離長期 譲渡所得 金 額	分離短期 譲渡所得 金 額	一般株式 等に係る 譲渡所得
	あり	なし							
給与所得者	23,988	9,652	33,640	134,014,024	0	134,014,024			
営業等所得者	1,056	536	1,592	7,405,520	0	7,405,520			
農業所得者	5	1	6	24,255	0	24,255			
その他の所得者	2,518	3,876	6,394	14,679,665	0	14,679,665			
分離短・長期譲渡所得者	670	77	747	4,113,026	0	4,113,026	3,530,720	15,007	342,346
合 計	28,237	14,142	42,379	160,236,490	0	160,236,490	3,530,720	15,007	342,346

区 分	所 得 控 除 額								
	障害者	寡 婦	勤 労 学 生	配偶者	配偶者 特 別	扶 養	特別障害者 のうち同居 特障加算分	基 礎	計
給与所得者	288,960	172,200	2,080	1,766,060	469,700	2,410,430	45,540	14,405,500	46,369,459
営業等所得者	18,460	7,700	0	65,490	19,860	140,530	3,220	675,970	2,259,758
農業所得者	0	0	0	0	0	0	0	2,580	7,092
その他の所得者	187,180	44,740	0	1,014,530	116,090	104,640	16,560	2,745,270	6,713,954
分離短・長期譲渡所得者	21,860	2,380	0	53,520	9,720	55,330	2,990	286,410	1,110,072
合 計	516,460	227,020	2,080	2,899,600	615,370	2,710,930	68,310	18,115,730	56,460,335

区 分	算 出 税 額								調整控除
	総所得・ 山林所得 金 額 B	分離長期 譲渡所得 金 額	分離短期 譲渡所得 金 額	一般株式 等に係る 譲渡所得	上場株式 等に係る 譲渡所得	上場株式 等に係る 配当所得	先物取引 に係る 雑所得等	計	
給与所得者	5,257,207							5,257,207	60,070
営業等所得者	308,681							308,681	3,082
農業所得者	1,030							1,030	9
その他の所得者	477,677							477,677	17,012
分離短・長期譲渡所得者	183,025	104,254	810	10,193	78,302	4,876	13,672	395,132	1,195
合 計	6,227,620	104,254	810	10,193	78,302	4,876	13,672	6,439,727	81,368

資料：市町村税課税状況の調（令和7年7月1日現在）

(単位：人・千円)

金 額 等				所 得 控 除 額					
上場株式 等に係る 譲渡所得	上場株式 等に係る 配当所得	先物取引 に係る 雑所得等	計	雑 損	医 療 費	社 会 保険料	小 規 模 企業共済 等 掛 金	生 命 保険料	地 震 保険料
			134,014,024	6,807	627,241	24,175,614	696,925	1,232,347	70,055
			7,405,520	0	62,134	950,921	246,187	64,562	4,724
			24,255	0	742	3,538	0	232	0
			14,679,665	0	367,083	1,867,556	99,532	129,668	21,105
2,616,477	162,716	460,114	11,240,406	0	56,468	530,082	61,041	27,142	3,129
2,616,477	162,716	460,114	167,363,870	6,807	1,113,668	27,527,711	1,103,685	1,453,951	99,013

課 税 標 準 額 等									
総所得金額	山林所 得金額	小 計 A	分離長期 譲渡所得 金 額	分離短期 譲渡所得 金 額	一般株式 等に係る 譲渡所得	上場株式 等に係る 譲渡所得	上場株式 等に係る 配当所得	先物取引 に係る 雑所得等	計
87,644,565	0	87,644,565							87,644,565
5,145,762	0	5,145,762							5,145,762
17,163	0	17,163							17,163
7,965,711	0	7,965,711							7,965,711
3,050,978	0	3,050,978	3,496,156	15,003	339,770	2,610,087	162,601	455,739	10,130,334
103,824,179	0	103,824,179	3,496,156	15,003	339,770	2,610,087	162,601	455,739	110,903,535

税 額 控 除 額					税額調整額 等	所 得 割 額			平均税率
配当控除	住宅借入金等 特別税額 控除	寄附金 税額 控除	外国税額控除	計		所得税の納税義務		計	B —— A
						あり	なし		
2,680	99,733	340,876	12	503,371	2,274	4,248,981	500,295	4,749,276	6.0
129	3,816	18,570	0	25,597	224	260,137	22,651	282,788	6.0
0	0	4	0	13	0	1,008	9	1,017	6.0
4,219	173	12,281	2	33,687	5,386	339,765	98,701	438,466	6.0
1,991	885	27,957	67	32,095	21,709	336,789	4,335	341,124	6.0
9,019	104,607	399,688	81	594,763	29,593	5,186,680	625,991	5,812,671	6.0

令和7年度課税状況（所得の種類別）

課税標準額 区 分	給与所得者		営業等所得者		農業所得者	
	納 税 義務者	所得割額	納 税 義務者	所得割額	納 税 義務者	所得割額
10万円以下の金額	1,071	1,755	47	84	0	0
10万円超 100万円以下	7,311	230,730	415	11,923	2	56
100   "   200   "	8,892	721,190	377	30,357	1	69
200   "   300   "	6,771	892,673	258	34,882	0	0
300   "   400   "	4,006	755,386	170	33,380	1	193
400   "   550   "	3,115	793,407	142	36,839	1	263
550   "   700   "	1,029	341,264	46	16,191	0	0
700   "   1,000   "	776	341,928	55	25,448	1	436
1,000万円超	669	670,943	82	93,684	0	0
合   計	33,640	4,749,276	1,592	282,788	6	1,017
構成比（%）	79.4	81.7	3.8	4.9	0.0	0.0

資料：市町村税課税状況の調（令和7年7月1日現在）

(単位：人・千円・%)

その他の所得者		分 離 課 税		合 計			
納 税 義務者	所得割額	納 税 義務者	所得割額	納 税 義務者	構成比	所得割額	構成比
377	675	113	36,006	1,608	3.8	38,520	0.7
3,711	100,338	114	10,356	11,553	27.3	353,403	6.1
1,429	112,282	126	36,699	10,825	25.5	900,597	15.5
402	54,740	101	28,815	7,532	17.8	1,011,110	17.4
164	31,662	89	26,660	4,430	10.5	847,281	14.6
124	31,589	77	34,193	3,459	8.2	896,291	15.4
55	18,244	36	15,837	1,166	2.8	391,536	6.7
66	30,401	34	15,039	932	2.2	413,252	7.1
66	58,535	57	137,519	874	2.1	960,681	16.5
6,394	438,466	747	341,124	42,379	100.0	5,812,671	100.0
15.1	7.5	1.8	5.9	100.0	－	100.0	－

## 2 法人市民税

### (1) 法人数等の推移

(単位：社)

区 分 \ 年 度		令和5		6		7	
		法人数	均等割税率	法人数	均等割税率	法人数	均等割税率
資本等の金額	従業員数						
50億円超	50人超	10	300万円	9	300万円	8	300万円
10億円超 50億円以下	50人超	4	175万円	5	175万円	5	175万円
10億円超	50人以下	91	41万円	89	41万円	87	41万円
1億円超 10億円以下	50人超	10	40万円	10	40万円	9	40万円
1億円超 10億円以下	50人以下	78	16万円	74	16万円	75	16万円
1千万円超 1億円以下	50人超	21	15万円	21	15万円	22	15万円
1千万円超 1億円以下	50人以下	249	13万円	254	13万円	258	13万円
1千万円以下	50人超	6	12万円	6	12万円	7	12万円
その他の法人等		1,754	5万円	1,791	5万円	1,847	5万円
合 計		2,223	-	2,259	-	2,318	-

各年7月1日現在

### (2) 調定額の推移

(単位：千円・%)

区 分 \ 年 度			令和5		6		7
			7月末	決算	7月末	決算	7月末
調  定  額	現 年 度 分	法人税割	125,158	247,185	199,952	396,094	118,326
		均等割	98,357	196,479	95,342	196,730	93,544
		小計	223,515	443,664	295,294	592,824	211,870
	過 年 度 分	法人税割	1,030	3,711	2,841	3,765	1,333
		均等割	1,435	2,409	1,330	1,906	1,458
		小計	2,465	6,120	4,171	5,671	2,791
	合 計		225,980	449,784	299,465	598,495	214,661
	前年比		116.9	108.3	132.5	133.1	71.7

## IV 固 定 資 産 税



## 1 納税義務者数の推移

(単位：人・%)

区分		令和5		6		7	
		納税義務者数	前年比	納税義務者数	前年比	納税義務者数	前年比
固定資産税	土地	25,050	100.7	25,218	100.7	25,335	100.5
	家屋	28,052	100.9	28,249	100.7	28,450	100.7
	償却資産	906	98.2	933	103.0	938	100.5
	計	54,008	100.8	54,400	100.7	54,723	100.6
都市計画税	土地	23,175	100.7	23,347	100.7	23,434	100.4
	家屋	26,267	100.9	26,461	100.7	26,636	100.7
	計	49,442	100.8	49,808	100.7	50,070	100.5
交付金(納付金)		2	100.0	2	100.0	2	100.0

資料：概要調査

免税点未満を除く

## 2 調定額の推移

(単位：千円・%)

区分		令和5		6		7(当初)	
		調定額	前年比	調定額	前年比	調定額	前年比
固定資産税	土地	2,183,672	99.8	2,214,376	101.4	2,217,507	100.1
	家屋	2,246,864	102.7	2,255,748	100.4	2,319,406	102.8
	償却資産	353,079	100.0	363,070	102.8	397,679	109.5
	計	4,783,615	101.2	4,833,194	101.0	4,934,592	102.1
都市計画税	土地	630,483	99.9	642,772	101.9	642,333	99.9
	家屋	470,528	102.6	472,399	100.4	486,289	102.9
	計	1,101,011	101.0	1,115,171	101.3	1,128,622	101.2
交付金(納付金)		12,000	100.0	12,000	100.0	12,000	100.0

### 3 土 地

#### (1) 令和7年度土地評価状況

区 分 地 目		地 積 (㎡)				決 定 価	
		非課税地積	評価総地積	法定免税点 未満のもの	法定免税点 以上のもの	総 額	法定免税点 未満のもの
		A	B	C	D (B-C)	E	F
田	一 般 田	933	584,616	107,752	476,864	74,489	13,800
	介在田・市街化区域田	84	28,783		28,783	968,806	
畑	一 般 畑	8,520	476,719	122,302	354,417	39,695	10,083
	介在畑・市街化区域畑	11,632	188,402	159	188,243	8,699,156	3,172
宅 地	小 規 模 住 宅 用 地		4,772,128	2,862	4,769,266	291,066,172	117,960
	一 般 住 宅 用 地		1,218,979	294	1,218,685	69,478,586	12,099
	商 業 地 等 (非住宅用地)		1,689,316	336	1,688,980	87,919,060	3,198
	計	559,247	7,680,423	3,492	7,676,931	448,463,818	133,257
塩 田							
鉱 泉 地							
池 沼		13,728					
山 林	一 般 山 林						
	宅地介在山林等	640,869	488,305	46,396	441,909	463,474	27,162
牧 場							
原 野		773	4,513	971	3,542	2,682	617
雑 種 地	ゴルフ場の用地						
	遊園地等の用地						
	鉄 軌 複 合 道 路 用 地	単体利用		1,027	75,532	75,532	1,743,497
		小規模住宅用地					
		一般住宅用地					
		住宅用地以外					
		計					
	その他の雑種地	592,398	1,231,423	70,619	1,160,804	40,002,453	35,422
	計	593,425	1,306,955	70,619	1,236,336	41,745,950	35,422
そ の 他		8,442,073					
合 計		10,271,284	10,758,716	351,691	10,407,025	500,458,070	223,513

資料：概要調査

格(千円)		筆 数 (筆)				単位当たり価格 (円／㎡)	
法定免税点 以上のもの G (E-F)	Gにかかる 課税標準額 H	非課税地 筆 数 I	評 価 総筆数 J	法定免税点 未満のもの K	法定免税点 以上のもの L (J-K)	平均価格 E/B M	最高価格 N
60,689	60,689	2	872	185	687	127	134
968,806	322,935	8	72		72	33,659	57,117
29,612	29,612	17	888	230	658	83	134
8,695,984	2,848,072	37	792	8	784	46,173	95,886
290,948,212	48,476,096		32,573	218	32,355	60,993	101,880
69,466,487	23,153,359		13,312	84	13,228	56,997	143,400
87,915,862	56,946,241		3,436	24	3,412	52,044	107,244
448,330,561	128,575,696	669	49,321	326	48,995	58,391	143,400
		4					
436,312	289,975	316	565	185	380	949	3,375
2,065	1,434	5	21	13	8	594	1,116
1,743,497	1,046,098	23	107		107	23,083	23,083
39,967,031	25,290,378	921	5,032	545	4,487	32,485	78,388
41,710,528	26,336,476	944	5,139	545	4,594	31,941	78,388
		12,397					
500,234,557	158,464,889	14,399	57,670	1,492	56,178	46,517	

(2) 令和7年度市街化区域農地等調

区 分			地 積 (㎡)			決 定 価 格 (千円)		
			評価総地積 A	法定免税 点 未 満 の も の	法定免税 点 以 上 の も の	総 額 B	法定免税 点 未 満 の も の	法定免税 点 以 上 の も の
介在田								
介在畑								
宅地介在山林			488,305	46,396	441,909	463,474	27,162	436,312
農地等介在山林								
市 街 化 区 域 農 地	田	特定市街化区域農地						
		(令3以前参入分)	28,783		28,783	968,806		968,806
		特定市街化区域農地						
		(令4以降参入分)						
	小 計		28,783		28,783	968,806		968,806
	畑	特定市街化区域農地						
		(令3以前参入分)	184,541	159	184,382	8,498,724	3,172	8,495,552
		特定市街化区域農地						
		(令4以後参入分)	3,861		3,861	200,432		200,432
	小 計		188,402	159	188,243	8,699,156	3,172	8,695,984
	計	特定市街化区域農地						
		(令3以前参入分)	213,324	159	213,165	9,467,530	3,172	9,464,358
		特定市街化区域農地						
		(令4以後参入分)	3,861		3,861	200,432		200,432
	合 計		217,185	159	217,026	9,667,962	3,172	9,664,790

資料：概要調書

単位当たり価格（円／㎡）		課税標準額（千円）			筆 数（筆）		
平均価格 B／A	最高価格	総 額	法定免税 点 未 満 の も の	法定免税 点 以 上 の も の	総 数	法定免税 点 未 満 の も の	法定免税 点 以 上 の も の
949	3,375	310,694	20,719	289,975	565	185	380
33,659	57,117	322,935		322,935	72		72
33,659	57,117	322,935		322,935	72		72
46,053	95,886	2,827,262	1,018	2,826,244	780	8	772
51,912	80,500	21,828		21,828	12		12
46,173	95,886	2,849,090	1,018	2,848,072	792	8	784
44,381	95,886	3,150,197	1,018	3,149,179	852	8	844
51,912	80,500	21,828		21,828	12		12
44,515	95,886	3,172,025	1,018	3,171,007	864	8	856

(3) 令和7年度宅地の用途地区別評価状況（免税点以上）

区 分 地区別		地 積 (㎡)	決定価格 (千円)	課税標準額 (千円)	単位当たり価格	
					平均価格 (円／㎡)	最高価格 (円／㎡)
商業地区	繁華街					
	高度商業地区					
	普通商業地区	171,510	13,260,157	7,561,730	77,314	107,244
	計	171,510	13,260,157	7,561,730	77,314	107,244
住宅地区	併用住宅地区	420,963	27,453,392	11,041,845	65,216	95,340
	高級住宅地区					
	普通住宅地区	5,585,816	350,271,656	82,893,565	62,707	143,400
	計	6,006,779	377,725,048	93,935,410	62,883	143,400
工業地区	大工場地区	559,416	18,431,427	12,527,027	32,948	50,400
	中小工場地区	241,769	13,181,998	6,604,897	54,523	73,741
	家内工業地区					
	計	801,185	31,613,425	19,131,924	39,458	73,741
村落地区	集団地区					
	村落地区	693,259	25,718,997	7,938,872	37,099	65,282
	計	693,259	25,718,997	7,938,872	37,099	65,282
農業用施設の 用に供する宅地		4,198	12,934	7,760	3,081	3,130
生産緑地地区内の 宅地						
合計		7,676,931	448,330,561	128,575,696	58,400	143,400

資料：概要調書

## 4 家 屋

### (1) 令和7年度家屋評価状況

区 分		所有者数 (人)	棟 数 (棟)	床 面 積 (㎡)	決定価格 (千円)	㎡ 当 た り 価 格 (円)
木 造	法定免税点未満のもの	-	303	10,022	22,260	2,221
	法定免税点以上のもの	-	21,286	2,332,676	74,707,783	32,027
	総 数	-	21,589	2,342,698	74,730,043	31,899
木 造 以 外	法定免税点未満のもの	-	115	2,488	10,860	4,365
	法定免税点以上のもの	-	9,518	2,409,098	99,697,651	41,384
	総 数	-	9,633	2,411,586	99,708,511	41,346
計	法定免税点未満のもの	363	418	12,510	33,120	2,647
	法定免税点以上のもの	28,450	30,804	4,741,774	174,405,434	36,781
	総 数	28,813	31,222	4,754,284	174,438,554	36,691
非課税家屋		-	284	107,691	-	-

資料：概要調書

(2) 令和6年新增築家屋調（令和7年度課税分）

ア 木造家屋

区 分 家屋の種類	棟 数 (棟)	床 面 積 (㎡)	決定価格 (千円)	㎡ 当 た り 価 格 (円)
戸建形式住宅	399	42,915	3,742,049	87,197
集合形式住宅	5	1,608	147,264	91,582
併用住宅	—	—	—	—
ホテル・旅館	—	—	—	—
事務所・店舗	7	734	55,079	75,040
劇場・病院	2	483	38,473	79,654
工場・倉庫	2	84	4,785	56,964
附属家	2	32	4,014	125,438
計	417	45,856	3,991,664	87,048

資料：概要調書

イ 木造以外の家屋

区 分		棟 数 (棟)	床 面 積 (㎡)	決定価格 (千円)	㎡ 当 た り 価 格 (円)
種 類	構 造 別				
事 務 所 ・ 店 舗	鉄骨鉄筋コンクリート造	-	-	-	-
	鉄筋コンクリート造	-	-	-	-
	鉄骨造	4	2,716	247,562	91,149
	軽量鉄骨造	-	-	-	-
	れんが・ＣＢ造	-	-	-	-
	計	4	2,716	247,562	91,149
戸 建 形 式 住 宅	鉄骨鉄筋コンクリート造	-	-	-	-
	鉄筋コンクリート造	-	-	-	-
	鉄骨造	2	346	30,701	88,731
	軽量鉄骨造	46	5,041	478,876	94,996
	れんが・ＣＢ造	-	-	-	-
	計	48	5,387	509,577	94,594
集 合 形 式 住 宅	鉄骨鉄筋コンクリート造	-	-	-	-
	鉄筋コンクリート造	-	-	-	-
	鉄骨造	1	626	70,034	111,875
	軽量鉄骨造	3	1,614	152,116	94,248
	れんが・ＣＢ造	-	-	-	-
	計	4	2,240	222,150	99,174
病 院 ・ ホ テ ル	鉄骨鉄筋コンクリート造	-	-	-	-
	鉄筋コンクリート造	-	-	-	-
	鉄骨造	-	-	-	-
	軽量鉄骨造	-	-	-	-
	れんが・ＣＢ造	-	-	-	-
	計	0	0	0	0
工 場 ・ 倉 庫	鉄骨鉄筋コンクリート造	-	-	-	-
	鉄筋コンクリート造	1	7	1,151	164,429
	鉄骨造	5	4,733	453,602	95,838
	軽量鉄骨造	1	32	1,302	40,688
	れんが・ＣＢ造	-	-	-	-
	計	7	4,772	456,055	95,569
そ の 他	鉄骨鉄筋コンクリート造	-	-	-	-
	鉄筋コンクリート造	-	-	-	-
	鉄骨造	-	-	-	-
	軽量鉄骨造	3	102	3,481	34,127
	れんが・ＣＢ造	-	-	-	-
	その他	-	-	-	-
合 計		66	15,217	1,438,825	94,554

資料：概要調査

### (3) 新增築家屋等の推移

年 度		令和3	4	5	6	7
区 分						
木 造	棟数(棟)	421	323	392	381	417
	床面積(㎡)	49,241	37,781	44,608	42,314	45,856
	決定価格(千円)	3,737,678	2,849,680	3,372,741	3,686,072	3,991,664
	㎡当たり価格(円)	75,906	75,426	75,608	87,112	87,048
木 造 以 外	棟数(棟)	79	80	63	69	66
	床面積(㎡)	19,825	16,325	14,316	19,380	15,217
	決定価格(千円)	2,038,403	1,486,682	1,384,612	1,914,749	1,438,825
	㎡当たり価格(円)	102,820	91,068	96,718	98,800	94,554
計	棟数(棟)	500	403	455	450	483
	床面積(㎡)	69,066	54,106	58,924	61,694	61,073
	決定価格(千円)	5,776,081	4,336,362	4,757,353	5,600,821	5,430,489

資料：概要調書

### (4) 新築住宅の軽減税額等の推移

年 度		令和3	4	5	6	7
区 分						
法附則第15条 の6第1項	個数(個)	989	869	792	815	811
	床面積(㎡)	96,350	84,210	76,123	75,318	74,007
	軽減税額(千円)	47,144	43,451	40,679	42,241	43,425
法附則第15条 の6第2項	個数(個)	235	218	255	216	245
	床面積(㎡)	17,209	16,442	18,240	14,921	16,570
	軽減税額(千円)	11,705	11,252	13,115	10,352	11,569
法附則第15条 の7第1項	個数(個)	967	974	967	947	1,020
	床面積(㎡)	105,121	106,005	105,490	103,684	111,078
	軽減税額(千円)	52,559	55,113	56,646	56,997	64,068
法附則第15条 の7第2項	個数(個)	2	1	—	—	—
	床面積(㎡)	240	120	—	—	—
	軽減税額(千円)	105	61	—	—	—
法附則第15条 の9第1項	個数(個)	1	7	1	1	2
	床面積(㎡)	84	279	82	120	103
	軽減税額(千円)	8	34	8	18	6
法附則第15条 の9第4項	個数(個)	3	2	2	2	2
	床面積(㎡)	277	200	100	100	200
	軽減税額(千円)	41	32	7	7	15
法附則第15条 の9第9項	個数(個)	—	—	1	2	2
	床面積(㎡)	—	—	116	120	210
	軽減税額(千円)	—	—	21	8	17
軽減税額の計(千円)		111,562	109,943	110,476	109,623	119,100

資料：概要調書

(5) 令和6年減少家屋調

ア 木造家屋

区 分 家屋の種類	棟 数 (棟)	床面積 (㎡)	決定価格 (千円)	㎡当たり価格 (円)
戸建形式住宅	176	16,299	222,633	13,659
集合形式住宅	4	883	11,227	12,715
併用住宅	12	1,128	13,034	11,555
ホテル・旅館	－	－	－	－
事務所・店舗	5	449	4,702	10,472
劇場・病院	1	12	166	13,833
工場・倉庫	3	201	854	4,249
附属家	35	890	3,429	3,853
その他	－	－	－	－
計	236	19,862	256,045	12,891

資料：概要調書

イ 木造以外の家屋

区 分 家屋の種類	棟 数 (棟)	床面積 (㎡)	決定価格 (千円)	㎡当たり価格 (円)
事務所・店舗	6	1,077	37,872	35,164
住宅用建物	43	7,700	204,087	26,505
病院・ホテル	2	1,059	33,383	31,523
工場・倉庫	10	1,665	8,501	5,106
その他	24	512	3,827	7,475
計	85	12,013	287,670	23,947

資料：概要調書

## 5 償却資産

### (1) 令和7年度価格等の状況

(単位：千円)

種 類		決定価格	課税標準額	課税標準額の内訳	
				課税標準の特例規定の適用を受けるもの (イ)	(イ)以外のもの (ロ)
市長が価格等を決定したもの	構築物	7,772,437	7,771,490	189	7,771,301
	機械及び装置	14,490,480	14,352,179	60,028	14,292,151
	船舶	9,159	9,159	0	9,159
	航空機				
	車両及び運搬具	150,898	150,898	0	150,898
	工具・器具及び備品	6,158,788	6,137,134	1,336	6,135,798
	調整額				
	小 計 (ハ)	28,581,762	28,420,860	61,553	28,359,307
法第三八九条関係	総務大臣が価格等を決定し、配分したもの	10,000,942	9,324,935		
	道府県知事が価格等を決定し、配分したもの	178,217	178,217		
	小 計 (ニ)	10,179,159	9,503,152		
法第743条第1項の規定により道府県知事が価格等を決定したもの (ホ)					
合 計 (ハ)+(ニ)+(ホ)		38,760,921	37,924,012		
同内上訳	市町村分の額		37,924,012		
	道府県分の額				

資料：概要調査

### (2) 法第349条の3等課税標準の特例規定適用分の内訳

(単位：千円)

区 分	法第349条の3	法附則第15条					合 計
	第23項 (信用協同組合等)	第2項 (公共の 危害防止 施設等)	第2項1号 (地域決定 型地方税制 特例措置 (わがまち 特例)適用 分)	第25項 (水力5,000kw未満) (地域決定型地方税制 特例措置(わがまち特 例)適用分)	第43項 (先端設備等)	第43項 (先端設備等、 賃上げ表明有)	
特 例 率	3/5	1/6	1/2	1/2	1/2	1/3	
決定価格	677	4,772	2,218	64,202	31,787	33,744	137,400
課税標準額	406	795	1,109	32,101	15,894	11,248	61,553

資料：概要調査

## V 諸 税

軽自動車税

市たばこ税

都市計画税

国民健康保険税



# 1 軽自動車税

## (1) 種別割

(単位：台・%)

（単位：台・％）

年 度 区 分				令和5		6		7	
				登録台数	前年比	登録台数	前年比	登録台数	前年比
原動機付自転車	5 0 cc以下			2, 231	97. 1	2, 174	97. 4	2, 048	94. 2
	9 0 cc以下			209	102. 5	204	97. 6	218	106. 9
	1 2 5 cc以下			734	101. 1	785	106. 9	818	104. 2
	ミニカー			40	102. 6	41	102. 5	45	109. 8
	特定小型			－	－	7	－	25	357. 1
軽自動車及び小型特殊自動車	二輪車等			888	100. 6	916	103. 2	906	98. 9
	三輪車			0	－	0	－	0	－
	四輪車	乗用	自家用	13, 510	101. 0	13, 734	101. 7	14, 156	103. 1
			営業用	5	－	9	180. 0	12	133. 3
		貨物	自家用	2, 417	104. 6	2, 481	102. 6	2, 497	100. 6
			営業用	208	107. 2	191	91. 8	191	100. 0
	農耕作業用			85	101. 2	87	102. 4	85	97. 7
	小型特殊自動車			219	102. 3	220	100. 5	219	99. 5
二輪の小型自動車				1, 201	105. 2	1, 245	103. 7	1, 300	104. 4
合 計				21, 747	101. 3	22, 094	101. 6	22, 520	101. 9
当初調定額（千円）				169, 340	103. 0	175, 250	103. 5	182, 711	104. 3

各年4月1日現在

## (2) 環境性能割

(単位：円・%)

区 分 \ 年 度	令和4	5	6
調 定 額	13,106,400	12,070,500	20,624,000
収 入 額	13,106,400	12,070,500	20,624,000
収 納 率	100.0	100.0	100.0

## 2 市たばこ税

(単位：千本・円・%)

区 分 \ 年 度	令和4	5	6
売上本数	73,789	73,608	71,602
税 率	6,552/1,000	6,552/1,000	6,552/1,000
調 定 額	483,467,721	482,281,191	469,135,286
前 年 比	105.5	99.8	97.3

### 3 都市計画税

#### (1) 課税面積等の推移

(単位：千㎡)

年度 \ 区分	区域	課税区域の面積	都市計画区域	区域の割合
令和3	市街化区域	8,150	11,780	56.0
	市街化調整区域	－	9,250	44.0
4	市街化区域	8,150	11,780	56.0
	市街化調整区域	－	9,250	44.0
5	市街化区域	8,150	11,780	56.0
	市街化調整区域	－	9,250	44.0
6	市街化区域	8,150	11,780	56.0
	市街化調整区域	－	9,250	44.0
7	市街化区域	8,150	11,780	56.0
	市街化調整区域	－	9,250	44.0

資料：概要調書

#### (2) 令和7年度課税状況

(単位：筆・棟・千㎡(土地)・㎡(家屋)・千円)

区分			筆数・棟数	面積	決定価格	課税標準額
土地等	宅地	宅地	32,275	6,839	418,077,202	184,577,120
		その他	3,813	1,051	37,399,275	23,518,613
		小計	36,088	7,890	455,476,477	208,095,733
	農地		882	241	9,667,362	6,344,585
	計		36,970	8,131	465,143,839	214,440,318
家屋	木造家屋		19,470	2,138,330	69,366,906	69,366,433
	木造以外の家屋		8,750	2,227,551	93,131,167	92,979,561
	計		28,220	4,365,881	162,498,073	162,345,994

資料：概要調書

免税点未満を除く

## 4 国民健康保険税

(1) 経理状況（決算額と予算額）

歲入

(単位：円・%)

年 度			令和6		7		
区 分			決算額 A	1 人 当たり額	当初予算額 B	1 人 当たり額	前年比 B／A
科 目							
保 険	一 般	医療給付費分 現年課税分	951,729,828	73,289	901,000,000	72,661	94.7
		後期高齢者支援金分 現年課税分	366,515,877	28,224	357,000,000	28,790	97.4
		介護納付金分 現年課税分	138,621,516	31,348	118,000,000	26,879	85.1
		医療給付費分 滞納繰越分	30,510,045	2,349	29,900,000	2,411	98.0
税 務	退 職	後期高齢者支援金分 滞納繰越分	10,267,502	791	8,000,000	645	77.9
		介護納付金分 滞納繰越分	5,687,954	1,286	5,200,000	1,185	91.4
		医療給付費分 滞納繰越分	303,911	-	130,000	-	42.8
		後期高齢者支援金分 滞納繰越分	80,150	-	30,000	-	37.4
税 務	計	介護納付金分 滞納繰越分	86,239	-	40,000	-	46.4
		計	1,503,803,022	115,802	1,419,300,000	114,460	94.4
使用料及び手数料			9,000	1	1,000	0	11.1
国庫支出金			8,694,000	669	-	-	-
県支出金			4,724,682,689	363,829	4,943,481,000	398,668	104.6
財産収入			28,494	2	2,000	0	7.0
一般会計 繰入金	一 般	保険基盤安定繰入金	320,100,676	24,650	306,847,000	24,746	95.9
		未就学児等均等割保険税繰入金	3,297,654	254	3,372,000	272	102.3
		産前産後保険税繰入金	601,326	46	1,010,000	81	168.0
		その他一般会計繰入金	484,832,075	37,335	481,330,000	38,817	99.3
国民健康保険事業基金繰入金			79,000,000	6,083	-	-	-
繰越金			0	0	1,000	0	-
その他の収入			12,020,122	926	14,656,000	1,182	121.9
合 計			7,137,069,058	549,597	7,170,000,000	578,226	100.5
収支差引残			27,861,304	-	0	-	-
被 保 険 者 数	一 般	一般被保険者	12,986	-	12,400	-	95.5
		介護第2号被保険者	4,422	-	4,390	-	99.3
	退 職	退職被保険者等	0	-	0	-	-
		介護第2号被保険者	0	-	0	-	-
	計		12,986	-	12,400	-	95.5
	第2号被保険者計		4,422	-	4,390	-	99.3

歳 出

(単位：円・%)

年 度 区 分			令和6		7		前年比 B / A
科 目			決算額 A	1 人 当たり額	当初予算額 B	1 人 当たり額	
総務費	総務管理費		106,464,375	8,198	99,268,000	8,005	93.2
	徴税費		21,368,341	1,645	24,524,000	1,978	114.8
	その他		1,255,220	97	1,345,000	108	107.2
	計		129,087,936	9,941	125,137,000	10,092	96.9
保険給付費	一般被保険者分	療養給付費	3,999,667,994	307,998	4,200,000,000	338,710	105.0
		療養費	35,490,911	2,733	37,000,000	2,984	104.3
		高額療養費	570,476,710	43,930	570,000,000	45,968	99.9
		高額介護合算療養費	718,390	55	1,500,000	121	208.8
		移送費	0	0	100,000	8	-
		小計	4,606,354,005	354,717	4,808,600,000	387,790	104.4
	費	出産育児一時金	15,019,695	1,157	14,000,000	1,129	93.2
		出産育児一時金審査支払手数料	5,460	0	6,000	0	109.9
		葬祭費	3,200,000	246	5,250,000	423	164.1
		傷病手当金	-	-	-	-	-
		審査支払手数料	12,354,406	951	15,159,000	1,223	122.7
		計	4,636,933,566	357,072	4,843,015,000	390,566	104.4
	国民健康保険事業費納付金		2,209,882,573	170,174	2,082,991,000	167,983	94.3
	保健事業費		82,263,211	6,335	95,859,000	7,731	116.5
	基金積立金		28,494	2	2,000	0	7.0
	公債費		0	0	75,000	6	-
	その他の支出		51,011,974	3,928	10,300,000	831	20.2
	予備費		0	0	12,621,000	1,018	-
	合計		7,109,207,754	547,452	7,170,000,000	578,226	100.9

## (2) 保険税算定額（内訳）の推移

（単位：千円・世帯・人・％）

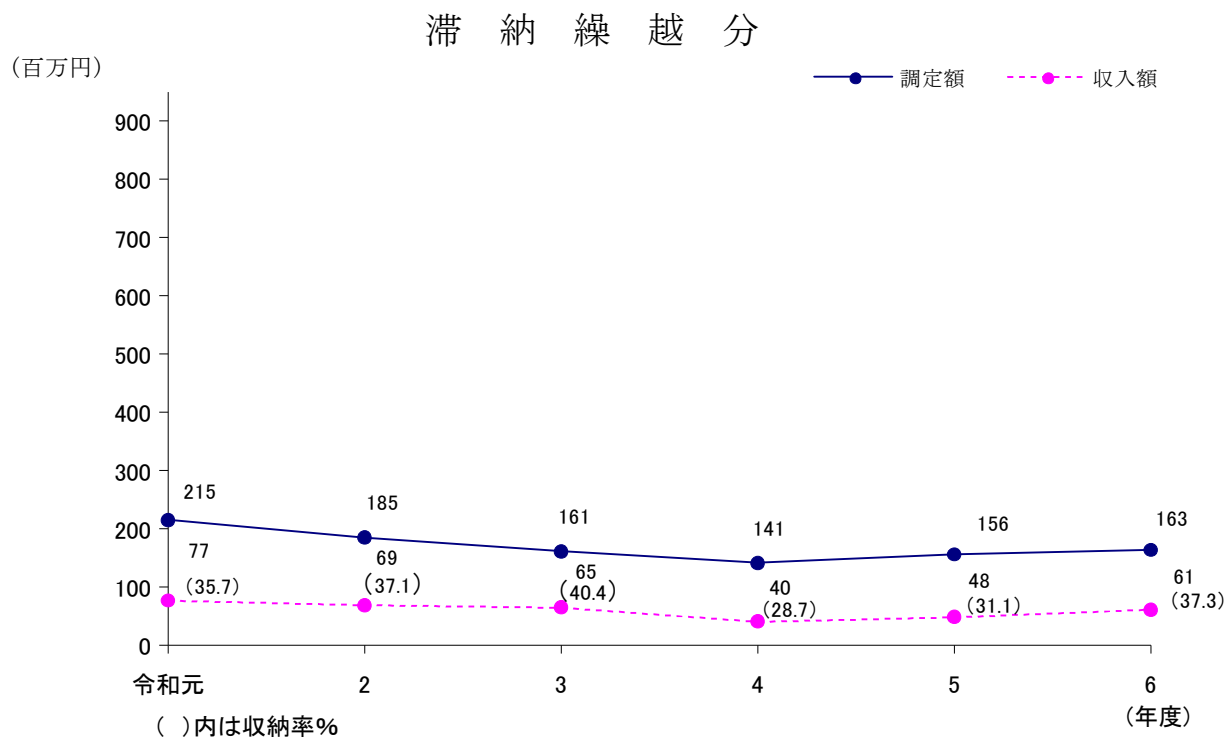
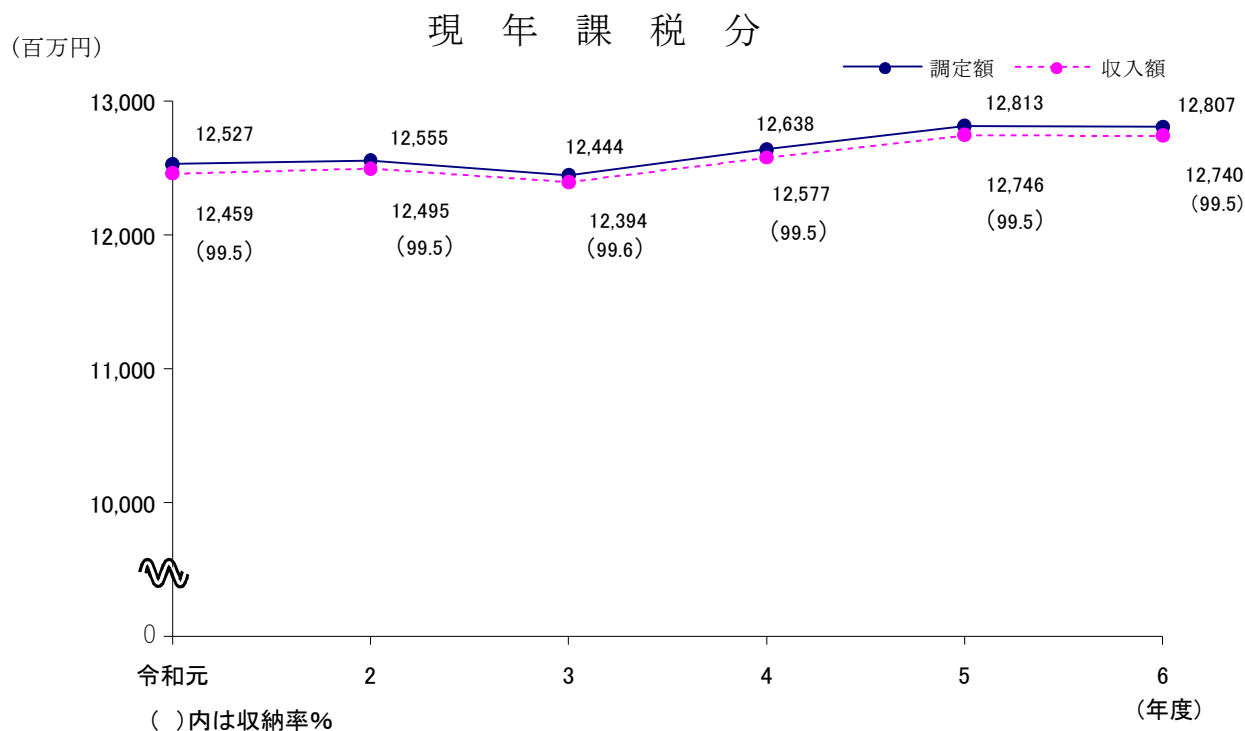
年 度 区 分			令和4	5	6			
					医療分	後期高齢者支援分	介護分	国保全体
保険税算定額			1,960,433	1,951,513	1,270,696	492,219	198,382	1,961,297
賦 課 割 合	応能割	所得割	1,126,689	1,134,353	755,178	301,392	121,867	1,178,437
		資産割	—	—	—	—	—	—
	応益割	均等割	569,428	561,424	350,294	132,363	51,933	534,590
		平等割	264,316	255,736	165,224	58,464	24,582	248,270
軽 減		世帯	5,096	4,982	4,701	4,701	1,840	4,701
		金額	212,699	211,044	133,110	49,243	20,227	202,580
減免額			5,904	4,754	3,892	1,477	384	5,753
限度超過額			174,899	186,137	118,584	50,062	31,186	199,832
増減額			△ 34,137	△ 46,398	△ 25,685	△ 10,297	△ 497	△ 36,479
調定額（A）			1,532,794	1,503,180	989,425	381,140	146,088	1,516,653
調定額前年比			100.7	98.1	99.8	103.0	103.0	100.9
全体 （4月1日）		世帯数（B）	36,880	37,287	—	—	—	37,522
		人口（C）	83,822	83,816	—	—	—	83,606
国保 （平均）		世帯数（D）	9,558	9,155	8,780	8,780	3,795	8,780
		被保険者数（E）	14,535	13,767	12,986	12,986	4,422	12,986
加入割合		世帯（D／B）	25.9	24.6	—	—	—	23.4
		被保険者数（E／C）	17.3	16.4	—	—	—	15.5
1世帯当たり調定額（A／D）（円）			160,368	164,192	112,691	43,410	38,495	172,740
1人当たり調定額（A／E）（円）			105,455	109,187	76,192	29,350	33,037	116,791

（事業年報より）

# VI 徵 収



# 1 調定・収入額の推移



## 2 令和6年度市税決算額調

税目	予算額 A (円)	調定額 B (円)	収入済額 C (円)	不納欠損額 D (円)
市 民 税	5,931,000,000	6,147,546,817	6,034,603,462	6,201,755
(1) 個 人	5,400,000,000	5,546,100,717	5,436,463,562	6,151,755
現年課税分	5,370,000,000	5,436,921,262	5,398,122,404	864,118
滞納繰越分	30,000,000	109,179,455	38,341,158	5,287,637
(2) 法 人	531,000,000	601,446,100	598,139,900	50,000
現年課税分	530,000,000	598,494,700	596,957,800	0
滞納繰越分	1,000,000	2,951,400	1,182,100	50,000
固定資産税	4,948,000,000	5,029,080,443	4,985,961,827	470,314
現年課税分	4,921,000,000	4,978,606,000	4,957,623,919	0
滞納繰越分	15,000,000	38,653,543	16,517,008	470,314
国有資産等所在 市町村交付金	12,000,000	11,820,900	11,820,900	0
軽自動車税	189,700,000	199,735,829	195,562,017	388,434
(1) 種別割	174,100,000	179,111,829	174,938,017	388,434
現年課税分	173,000,000	175,126,000	173,717,003	12,000
滞納繰越分	1,100,000	3,985,829	1,221,014	376,434
(2) 環境性能割	15,600,000	20,624,000	20,624,000	0
市たばこ税	490,000,000	469,135,286	469,135,286	0
都市計画税	1,106,500,000	1,124,594,599	1,115,649,629	105,486
現年課税分	1,103,000,000	1,115,925,000	1,111,945,031	0
滞納繰越分	3,500,000	8,669,599	3,704,598	105,486
合 計	12,665,200,000	12,970,092,974	12,800,912,221	7,165,989
現年課税分	12,614,600,000	12,806,653,148	12,739,946,343	876,118
滞納繰越分	50,600,000	163,439,826	60,965,878	6,289,871

※収入済額には還付未整理金を含む（収納率においても同じ）。

国民健康保険税	1,486,600,000	1,699,515,459	1,503,803,022	11,508,646
(1) 医療分	969,030,000	1,112,412,454	982,543,784	7,912,950
現年課税分	930,000,000	989,425,453	951,729,828	100,900
滞納繰越分	39,030,000	122,987,001	30,813,956	7,812,050
(2) 後期高齢者支援金分	371,930,000	419,162,800	376,863,529	2,111,218
現年課税分	359,000,000	381,140,247	366,515,877	38,400
滞納繰越分	12,930,000	38,022,553	10,347,652	2,072,818
(3) 介護分	145,640,000	167,940,205	144,395,709	1,484,478
現年課税分	138,000,000	146,088,300	138,621,516	37,600
滞納繰越分	7,640,000	21,851,905	5,774,193	1,446,878

収納未済額 B－C－D (円)	収納率 C／B (%)	予算額と 収入済額との比較 C－A (円)	前年比 (率)		前年比 (額)	
			調定 (%)	収入 (%)	調定 (千円)	収入 (千円)
106,741,600	98.16	103,603,462	98.91	99.01	△ 67,991	△ 60,166
103,485,400	98.02	36,463,562	96.25	96.30	△ 215,934	△ 208,900
37,934,740	99.29	28,122,404	96.01	96.10	△ 225,682	△ 219,016
65,550,660	35.12	8,341,158	109.80	135.84	9,748	10,115
3,256,200	99.45	67,139,900	132.62	133.10	147,942	148,735
1,536,900	99.74	66,957,800	133.06	133.13	148,710	148,566
1,719,300	40.05	182,100	79.35	116.67	△ 768	169
42,648,302	99.14	37,961,827	101.08	101.03	53,634	50,870
20,982,081	99.58	36,623,919	101.11	101.00	54,679	49,262
21,666,221	42.73	1,517,008	97.38	110.81	△ 1,041	1,611
0	100.00	△ 179,100	99.97	99.97	△ 4	△ 4
3,785,378	97.91	5,862,017	107.82	108.22	14,491	14,850
3,785,378	97.67	838,017	103.43	103.73	5,937	6,297
1,396,997	99.20	717,003	103.49	103.56	5,906	5,966
2,388,381	30.63	121,014	100.78	137.20	31	331
0	100.00	5,024,000	170.86	170.86	8,554	8,554
0	100.00	△ 20,864,714	97.27	97.27	△ 13,146	△ 13,146
8,839,484	99.20	9,149,629	101.27	101.30	14,149	14,361
3,979,969	99.64	8,945,031	101.30	101.27	14,359	13,990
4,859,515	42.73	204,598	97.64	111.11	△ 210	370
162,014,764	98.70	135,712,221	100.01	100.05	1,136	6,769
65,830,687	99.48	125,346,343	99.95	99.95	△ 6,624	△ 5,828
96,184,077	37.30	10,365,878	104.98	126.04	7,759	12,597

184,203,791	88.48	17,203,022	101.14	101.96	19,079	28,922
121,955,720	88.33	13,513,784	99.97	100.87	△ 282	8,485
37,594,725	96.19	21,729,828	99.83	100.35	△ 1,652	3,283
84,360,995	25.05	△ 8,216,044	101.13	120.31	1,370	5,202
40,188,053	89.91	4,933,529	103.47	103.96	14,050	14,342
14,585,970	96.16	7,515,877	102.95	103.40	10,923	12,045
25,602,083	27.21	△ 2,582,348	108.96	128.53	3,128	2,297
22,060,018	85.98	△ 1,244,291	103.27	104.41	5,311	6,095
7,429,184	94.89	621,516	102.96	104.11	4,202	5,477
14,630,834	26.42	△ 1,865,807	105.34	111.99	1,109	618

### 3 口座振替の推移

年 度	税 目	当初納税 義務者数 A	当初調定額 B	利用者数 C	振替
					件数 D
令和4	市民税・県民税	10,949	2,180,320	3,235	9,507
	固定資産税・都市計画税	35,943	5,949,959	17,522	46,598
	軽自動車税	21,469	164,369	3,130	3,130
	国民健康保険税	8,529	1,405,344	4,657	34,000
	計	76,890	9,699,992	28,544	93,235
5	市民税・県民税	11,103	2,185,280	3,170	9,302
	固定資産税・都市計画税	36,127	6,025,269	17,388	46,192
	軽自動車税（種別割）	21,747	169,340	3,075	3,075
	国民健康保険税	8,348	1,393,823	4,459	32,150
	計	77,325	9,773,712	28,092	90,719
6	市民税・県民税	10,961	2,162,545	2,546	8,588
	固定資産税・都市計画税	36,253	6,086,308	17,239	45,457
	軽自動車税（種別割）	22,094	175,250	2,970	2,970
	国民健康保険税	8,071	1,425,189	4,165	29,740
	計	77,379	9,849,292	26,920	86,755

### 4 コンビニ・スマートフォン決済アプリ収納状況

（単位：件・円）

年 度	税 目	コンビニ		スマートフォン決済アプリ	
		件数	金額	件数	金額
令和4	軽自動車税	11,204	86,264,440	1,214	8,931,100
	市民税・県民税（普通徴収）	12,030	444,504,883	1,849	80,506,624
	固定資産税・都市計画税	19,629	792,306,340	3,546	169,238,300
	国民健康保険税	14,207	288,251,829	1,576	35,550,000
	計	57,070	1,611,327,492	8,185	294,226,024
5	軽自動車税（種別割）	10,990	86,360,173	185	1,461,200
	市民税・県民税（普通徴収）	11,477	409,357,967	440	20,747,218
	固定資産税・都市計画税	19,319	804,919,748	891	37,880,600
	国民健康保険税	13,611	276,473,635	491	11,007,180
	計	55,397	1,577,111,523	2,007	71,096,198
6	軽自動車税（種別割）	10,854	87,086,340	20	143,100
	市民税・県民税（普通徴収）	10,798	366,821,901	45	2,183,800
	固定資産税・都市計画税	18,396	780,039,626	91	5,158,650
	国民健康保険税	13,105	282,568,767	62	2,606,300
	計	53,153	1,516,516,634	218	10,091,850

※スマートフォン決済アプリは、バーコードを使用して収納したもののみ

(単位：人・千円・件・%)

件数	振替済		利用率		振替率	
税額 E	件数 F	税額 G	人数割合 C/A	税額割合 E/B	件数割合 F/D	税額割合 G/E
863,651	9,070	826,773	29.55	39.61	95.40	95.73
3,047,680	45,417	2,991,691	48.75	51.22	97.47	98.16
23,998	3,065	23,467	14.58	14.60	97.92	97.79
812,685	33,151	788,375	54.60	57.83	97.50	97.01
4,748,014	90,703	4,630,306	37.12	48.95	97.28	97.52
854,927	8,878	812,750	28.55	39.12	95.44	95.07
3,118,889	44,985	3,062,675	48.13	51.76	97.39	98.20
23,897	3,026	23,497	14.14	14.11	98.41	98.33
785,570	31,323	761,515	53.41	56.36	97.43	96.94
4,783,283	88,212	4,660,437	36.33	48.94	97.24	97.43
799,951	8,240	768,198	23.23	36.99	95.95	96.03
3,152,127	44,348	3,093,643	47.55	51.79	97.56	98.14
23,377	2,918	22,911	13.44	13.34	98.25	98.01
768,772	28,960	742,774	51.60	53.94	97.38	96.62
4,744,227	84,466	4,627,526	34.79	48.17	97.36	97.54

## 5 共通納税（e L-Q R）を利用した収納状況

(単位：件・千円)

年 度	税 目	スマートフォン決済アプリ		クレジットカード		その他	
		件数	金額	件数	金額	件数	金額
令和4	軽自動車税	-	-	-	-	-	-
	市民税・県民税（普通徴収）	-	-	-	-	-	-
	固定資産税・都市計画税	-	-	-	-	-	-
	国民健康保険税	-	-	-	-	-	-
	計	-	-	-	-	-	-
5	軽自動車税（種別割）	1,155	8,616	324	2,451	4,210	32,378
	市民税・県民税（普通徴収）	1,458	63,957	465	34,347	3,686	492,181
	固定資産税・都市計画税	2,718	120,995	730	63,604	8,286	1,417,912
	国民健康保険税	938	25,393	222	8,032	3,086	158,526
	計	6,269	218,961	1,741	108,434	19,268	2,100,997
6	軽自動車税（種別割）	1,686	13,301	522	4,100	4,289	33,734
	市民税・県民税（普通徴収）	2,041	88,020	743	88,958	3,770	615,545
	固定資産税・都市計画税	4,287	197,667	1,244	113,203	9,341	1,490,193
	国民健康保険税	2,047	54,415	357	15,006	3,505	177,850
	計	10,061	353,403	2,866	221,267	20,905	2,317,322

※令和5年度は現年度課税分のみ

## 6 督促状発送件数等の推移

(単位：件・％)

年度	税目	区分	調定件数(A)	督促件数(B)	率 (B/A)
令和5	固定資産税・都市計画税	第 1 期	36,048	2,428	6.74
	〃	第 2 期	36,018	2,273	6.31
	〃	第 3 期	36,018	2,123	5.89
	〃	第 4 期	36,018	2,226	6.18
	市民税（普通徴収）	第 1 期	10,782	1,551	14.39
	〃	第 2 期	10,186	1,674	16.43
	〃	第 3 期	10,164	1,722	16.94
	〃	第 4 期	10,468	1,763	16.84
	市民税（特別徴収）		25,592	2,062	8.06
	軽自動車税		21,731	1,538	7.08
	法人市民税		2,892	103	3.56
	国民健康保険税	第 1 期	8,443	1,111	13.16
	〃	第 2 期	8,262	1,024	12.39
	〃	第 3 期	8,098	1,017	12.56
	〃	第 4 期	7,761	920	11.85
	〃	第 5 期	7,720	937	12.14
	〃	第 6 期	7,708	948	12.30
	〃	第 7 期	7,571	894	11.81
	〃	第 8 期	7,518	873	11.61
	〃	第 9 期	7,648	889	11.62
	計		306,646	28,076	9.16
6	固定資産税・都市計画税	第 1 期	36,167	2,308	6.38
	〃	第 2 期	36,135	2,248	6.22
	〃	第 3 期	36,135	2,194	6.07
	〃	第 4 期	36,135	2,276	6.30
	市民税（普通徴収）	第 1 期	8,497	1,195	14.06
	〃	第 2 期	9,353	1,463	15.64
	〃	第 3 期	9,766	1,594	16.32
	〃	第 4 期	10,257	1,651	16.10
	市民税（特別徴収）		25,915	2,193	8.46
	軽自動車税（種別割）		22,078	1,482	6.71
	法人市民税		2,937	73	2.49
	国民健康保険税	第 1 期	8,130	1,050	12.92
	〃	第 2 期	7,922	994	12.55
	〃	第 3 期	7,766	942	12.13
	〃	第 4 期	7,472	917	12.27
	〃	第 5 期	7,481	967	12.93
	〃	第 6 期	7,425	999	13.45
	〃	第 7 期	7,331	912	12.44
	〃	第 8 期	7,282	884	12.14
	〃	第 9 期	7,389	855	11.57
	計		301,573	27,197	9.02

## 7 滞納処分調

### (1) 差押・交付要求・処分停止の推移

(単位：件・円)

区 分 \ 年 度		令和4		5		6	
		件 数	金 額	件 数	金 額	件 数	金 額
差押 ・ 参加 差押	不 動 産	6	30,448,900	1	205,300	3	2,603,300
	債 権	215	83,147,471	358	131,054,066	495	131,420,539
	動 産	0	0	0	0	0	0
	計	221	113,596,371	359	131,259,366	498	134,023,839
交付要求		24	10,216,190	33	7,551,897	19	6,045,766
滞納処分停止		115	17,019,822	237	50,637,439	177	27,699,154

### (2) 換価（公売）代金・配当金等の推移

(単位：件・円)

区 分 \ 年 度		令和4		5		6	
		件 数	金 額	件 数	金 額	件 数	金 額
公売代金	共同公売	0	0	0	0	4	716,400
	インターネット	0	0	0	0	0	0
配当金	交付要求	7	5,464,223	21	4,999,054	7	435,295
債 権		287	20,143,292	413	35,128,037	551	50,286,700
合 計		294	25,607,515	434	40,127,091	562	51,438,395

## 8 不納欠損額の推移

(単位：人・円)

年 度 区 分		令和4		5		6	
		件 数	金 額	件 数	金 額	件 数	金 額
市 民 税		97	6,555,228	186	13,002,304	131	10,283,351
内 訳	個 人	93	6,326,572	169	11,870,404	130	10,233,351
	法 人	4	228,656	17	1,131,900	1	50,000
固定資産税 都市計画税		20	911,955	15	2,318,373	11	575,800
軽自動車税（種別割）		24	232,400	58	490,060	52	388,434
特別土地保有税		0	0	0	0	0	0
計		141	7,699,583	259	15,810,737	194	11,247,585
国民健康保険税		111	5,187,334	205	16,619,938	135	11,508,646
合計 ※（ ）内は実人数		(108) 252	12,886,917	(174) 464	32,430,675	(137) 329	22,756,231

件数（期割数を含む）：1年度/1税目/1納税義務者につき1件

## 9 税外収入等の推移

(単位：円)

年 度 区 分		令和4	5	6
延滞金		12,548,973	9,467,591	10,439,012
県民税徴収取扱費		136,448,718	137,396,755	139,757,444
税務関係手数料		4,640,700	3,845,600	3,778,900
滞納処分費		0	0	0
広告収入		69,000	71,500	73,000
ナンバープレート 弁償金		4,200	4,400	5,400
市税等過年度収入還付金 及び還付加算金受入金		31,900	135,300	13,500
配当割控除額 過年度還付金戻入金		-	-	-
相続財産管理人 選任予納金返還金		-	-	-
その他雑入		0	8,500	11,450

## VII そ の 他



## 1 税務証明等件数の推移

(単位：件)

年 度		令和3	4	5	6
種 類					
車 庫 証 明		—	—	—	—
評 価 証 明		2,078	2,050	1,982	1,667
公 課 証 明		1,119	1,056	1,160	1,161
資 産 証 明		41	34	29	36
納 税 証 明		2,360	2,344	1,471	1,471
所 得 課 税 証 明		8,684	8,399	7,835	7,673
扶 養 証 明		8	2	1	1
事 業 証 明		43	28	32	26
諸 証 明		1	0	0	0
閱 覧		864	888	835	912
家屋証明（租税証明）		517	486	527	553
軽自動車標識 交付証明書		571	529	553	518
軽自動車廃車証明書		512	493	462	553
計		16,798	16,309	14,887	14,571

## 2 固定資産課税台帳縦覧者数等の推移

(単位：人・件)

年 度		令和4	5	6	7
区 分					
閱 覧 者 数		180	222	79	78
審査申出件数	土 地	0	0	0	0
	家 屋	0	0	0	0
更 正 件 数		0	0	0	0

### 3 市税減免額等の推移

(単位：件・千円)

税区分	年度	令和4		5		6	
	減免理由	件数	金額	件数	金額	件数	金額
市民税 (個人)	生活保護	5	701	4	250	5	132
	死 亡	3	129	4	178	2	120
	長期療養	3	44	1	5	1	31
	勤労学生	1	7	0	0	1	3
	障害者等	1	15	0	0	0	0
	災 害	1	24	1	49	1	15
	雇用保険受給	5	79	8	132	2	20
	市長の認めた場合	0	0	0	0	0	0
	小 計	19	999	18	614	12	321
市民税 (法人)	公益法人 特定非営利法人	8	400	8	400	8	358
固定資産税 都市計画税	生活保護受給	4	150	4	138	10	445
	災 害	2	61	2	60	1	11
	市長の認めた場合	4	511	1	408	1	415
	小 計	10	722	7	606	12	871
軽自動車税	身体障害者等	203	1,931,700	209	2,041,300	210	2,136,300
合 計		240	1,933,821	242	2,042,920	242	2,137,850

## 4 税務事務電算委託調

### 事務の沿革

電算処理 開始年度	事業名
昭和 41	住民税計算事務
42	固定資産税計算事務
46	固定資産一筆一棟化、基本マスターカード化
48	評価計算、評価調書等関係帳票の作成 概要調書、督促状（固定資産税、市・県民税普通徴収）
50	市・県民税特別徴収の督促状作成
51	軽自動車税（課税）、償却資産
52	口座振替、市・県民税修（更）正事務 納税組合名簿及び税額一覧表
53	市・県民税特別徴収義務者の漢字化、送付先マスター
54	納期お知らせハガキの作成
55	収納電算消込（固定資産税、市・県民税普通徴収、軽自動車税） 収納簿のマイクロフィルム化（COM） 土地評価証明、家屋評価証明、名寄（土地、家屋）のマイクロフィルム化（COM）
56	市・県民税特別徴収収納電算消込 土地（車庫用）証明用マイクロフィルム化（COM） 郵便振替払込通知票 住民情報サービス導入
57	市・県民税普通徴収漢字化、固定資産税住登外漢字入力、軽自動車税漢字入力 申告書（市・県民税の課税資料ダイレクトパンチ）
58	償却資産単品入力
59	滞納繰越分電算入力
62	法人市民税データ入力
63	住民情報オンライン化
平成元	税務情報オンライン化
8	住民税課税情報C S S 管理
11	C S S 住民情報システム導入
14	滞納管理システム導入
18	住民情報オンラインシステムの更新
21	一部税目についてコンビニエンスストア収納を開始 納税通知書（軽自動車税） 督促状・口座振替不能通知兼督促状・再発行納付書（市・県民税 普通徴収、固定資産税・都市計画税、軽自動車税、国民健康保険税）
22	地方税電子申告システム（e L T A X）利用開始
23	全税目についてコンビニエンスストア収納を開始 マルチペイメントネットワークを利用したペイジー口座振替受付サービスを開始
令和元	地方税共通納税システム利用開始
2	全税目についてスマートフォン決済アプリ収納を開始
5	地方税統一Q R コード（e L -Q R）利用開始
6	預貯金照会電子化サービス（p i p i t L I N Q）導入
7	ぴったりサービスを利用した証明書の電子申請受付を開始

## 5 市税の税率等の推移

区 分		年 度	令和 5	6	7
市 民 税 除	所 得 控 除	雑損	①(損害額－保険額) －(総所得金額等×10%) ②災害関連支出の金額－5万円 ①、②のいずれか多い方の金額	同左	同左
		医療費	支払った医療費 －合計所得額の5/100(10万円を超える場合は10万円) (最高200万円) 【特例】OTC医薬品購入額の12,000円を超える部分 (最高88,000円)※一般の医療費控除との併用不可	同左	同左
		社会保険料	全額	同左	同左
		小規模企業共済等掛金	全額	同左	同左
		生命保険料	新契約(昭44.1.1以後締結分) ①12,000円まで 全額 ②12,000円超32,000円まで 支払額×1/2+6,000円 ③32,000円超56,000円まで 支払額×1/4+14,000円 ④56,000円超一律 28,000円 旧契約(昭43.12.31以前締結分) ①15,000円まで 全額 ②15,000円超40,000円まで 支払額×1/2+7,500円 ③40,000円超70,000円まで 支払額×1/4+17,500円 ④70,000円超一律 35,000円 ※一般の生命保険料又は個人年金保険料について、新契約と旧契約の双方について控除適用を受ける場合、新・旧それぞれ上記で求めた金額合計(限度28,000円) ※一般の生命保険料、介護医療保険料及び個人年金保険料を支払った場合はそれぞれ上記で求めた金額合計(限度70,000円)	同左	同左
		(～平成19年度) 損害保険料  (平成20年度～) 地震保険料	支払った保険料の2分の1(限度25,000円) 経過措置 平成18年末までに締結した長期損害保険契約については、従来どおり(限度10,000円)ただし、地震保険料控除とともに適用する場合には、地震保険料控除とあわせて限度額25,000円  長期損害保険料(保険期間が10年以上で、満期返戻金等のある契約の保険料) ①5,000円まで 全額 ②5,000円超15,000円まで 支払額×1/2+2,500円 ③15,000円超 一律10,000円	同左	同左
		障害者・寡婦・ひとり親・勤労学生	障・寡・勤各260,000円(特別障害者300,000円、ひとり親300,000円)	同左	同左
		配偶者控除	一般の控除対象配偶者	110,000円～330,000円	同左
			老人控除対象配偶者	130,000円～380,000円	同左
			同居特別障害者である控除対象配偶者	障害者控除に230,000円加算	同左
		一般の控除対象配偶者		同左	同左
		配偶者特別控除		10,000円～330,000円※	同左
		扶養控除	一般の扶養親族	330,000円	同左
			特定扶養親族	450,000円	同左
			老人扶養親族	同居老親等以外の者	380,000円
				同居老親等	450,000円
			一般の扶養親族	障害者控除に230,000円加算	同左
			同居特別障害者である扶養親族		
			同左		
			同左		
			同左		

※控除対象配偶者に該当の場合 0円

区 分			年 度	令和 5	6	7	
市 民 税	基礎			150,000 円～430,000 円※	同左	同左	
	青色専従者給与控除			完全給与制	同左	同左	
	白色専従者控除			①500,000 円(配偶者 860,000 円) ②その事業に係る不動産所得、事業所得又は山林所得の金額／事業専従者の数+1 ①、②のいずれか低い金額	同左	同左	
	個人	税率	所得割	一律 6%	同左	同左	
			均等割	3,500 円	3,000 円	同左	
	法人	税率	法人税割	6.0/100	同左	同左	
			均等割	①資本金が 50 億円超従業員数が 50 人超 3,000,000 円 ②資本金が 10 億円超 50 億円以下従業員数が 50 人超 1,750,000 円 ③資本金が 10 億円超従業員数が 50 人以下 410,000 円 ④資本金が 1 億円超 10 億円以下従業員数が 50 人超 400,000 円 ⑤資本金が 1 億円超 10 億円以下従業員数が 50 人以下 160,000 円 ⑥資本金が 1 千万円超 1 億円以下従業員数が 50 人超 150,000 円 ⑦資本金が 1 千万円超 1 億円以下従業員数が 50 人以下 130,000 円 ⑧資本金が 1 千万円以下従業員数が 50 人超 120,000 円 ⑨その他の法人等 50,000 円	同左	同左	
固定資産税	税率			1.4/100	同左	同左	
	免税点	土地	300,000 円	同左	同左		
		家屋	200,000 円	同左	同左		
		償却資産	1,500,000 円	同左	同左		
軽自動車税（種別割）	税率（税額）	原動機付自転車	50cc 以下	2,000 円	同左	同左	
			90cc 以下	2,000 円	同左	同左	
			125cc 以下	2,400 円	同左	同左	
			ミニカー	3,700 円	同左	同左	
			特定小型	-	2,000 円	同左	
		軽自動車	三輪車	二輪車等	3,600 円	同左	同左
				現税率適用分	3,100 円	同左	同左
				新税率適用分	3,900 円	同左	同左
				重課適用分	4,600 円	同左	同左
				75%軽課適用分	1,000 円	同左	同左
	50%軽課適用分			2,000 円	同左	同左	
	25%軽課適用分			3,000 円	同左	同左	

※合計所得が 2500 万円を超える場合は、適用されない

区 分					年 度		令和 5	6	7
軽自動車税（種別割）	税率（税額）	軽自動車	四輪車	乗用（営業用）	現税率適用分	5,500 円	同左	同左	
					新税率適用分	6,900 円	同左	同左	
					重課適用分	8,200 円	同左	同左	
					75%軽課適用分	1,800 円	同左	同左	
					50%軽課適用分	3,500 円	同左	同左	
					25%軽課適用分	5,200 円	同左	同左	
				乗用（自家用）	現税率適用分	7,200 円	同左	同左	
					新税率適用分	10,800 円	同左	同左	
					重課適用分	12,900 円	同左	同左	
					75%軽課適用分	2,700 円	同左	同左	
					50%軽課適用分	5,400 円	同左	同左	
					25%軽課適用分	8,100 円	同左	同左	
				貨物（営業用）	現税率適用分	3,000 円	同左	同左	
					新税率適用分	3,800 円	同左	同左	
					重課適用分	4,500 円	同左	同左	
					75%軽課適用分	1,000 円	同左	同左	
					50%軽課適用分	1,900 円	同左	同左	
					25%軽課適用分	2,900 円	同左	同左	
				貨物（自家用）	現税率適用分	4,000 円	同左	同左	
					新税率適用分	5,000 円	同左	同左	
					重課適用分	6,000 円	同左	同左	
					75%軽課適用分	1,300 円	同左	同左	
					50%軽課適用分	2,500 円	同左	同左	
					25%軽課適用分	3,800 円	同左	同左	
	小型特殊自動車	農耕作業用		2,400 円	同左	同左			
		そ の 他		5,900 円	同左	同左			
	二輪の小型自動車		6,000 円		同左	同左			
市たばこ税						6,552 円／1,000 本	同左	同左	
保有特別土地税	税率	取得分		3/100	同左	同左			
		保有分		1.4/100	同左	同左			
	免税点	取得分		5,000m²	同左	同左			
		保有分		5,000m²	同左	同左			
計画都市税	税率		0.3/100		同左	同左			
	免税点		固定資産税が免税となるもの		同左	同左			

年 度			令和 5	6	7
区 分					
国 民 健 康 保 険 税	医 療 分	所得割	6.20/100	6.69/100	7.30/100
		資産割	-	-	-
		被保険者均等割	26,100 円	26,200 円	27,000 円
		世帯別平等割	19,300 円	19,500 円	21,600 円
		課税限度額	650,000 円	同左	660,000 円
	後 期 高 齢 者 支 援 金 分	所得割	2.40/100	2.67/100	2.87/100
		資産割	-	-	-
		被保険者均等割	9,700 円	9,900 円	11,000 円
		世帯別平等割	6,800 円	6,900 円	8,000 円
		課税限度額	220,000 円	240,000 円	260,000 円
	介 護 分	所得割	2.28/100	2.42/100	2.31/100
		資産割	-	-	-
		被保険者均等割	11,100 円	11,600 円	11,700 円
		世帯別平等割	6,000 円	6,400 円	5,800 円
		課税限度額	170,000 円	同左	同左

## 6 令和7年度市税納期限一覧表

税 目 等 納 期 限	市・県民税 森林環境税 (普通徴収)	固定資産税 都市計画税	軽自動車税 (種別割)	国民健康 保険税 (普通徴収)
令和7年 5月 7日		全期・1期		
6月 5日			全期	
7月 7日	全期・1期			
7月 31日				全期・1期
8月 5日		2期		
9月 1日				2期
9月 5日	2期			
9月 30日				3期
10月 31日				4期
11月 5日	3期			
12月 1日				5期
12月 25日				6期
令和8年 1月 13日		3期		
2月 2日				7期
2月 5日	4期			
3月 2日				8期
3月 5日		4期		
3月 31日				9期



令和 7 年度  
市 税 概 要

発行 愛知県尾張旭市  
尾張旭市東大道町原田2600番地1  
編集 尾張旭市役所総務部収納課  
電話 (0561) 76-8120 (直通)  
(0561) 53-2111 (代表)