

はくほうじどうかん
白鳳児童館だより
 おわりあひし はくほうちやうにちやうめ ほんち
 尾張旭市白鳳町二丁目20番地 ☎52-0438

れいわ おん
令和8年
 がつこう
3月号

★**開館案内**★

かいかんじかん こせん じ こご じ
 開館時間…午前9時～午後5時
 きゆうかんび にちやうび しゆくじつ
 休館日…日曜日・祝日

ほうふうせつ かくしゆとくべつけいほうまた し けいかい いじょうはつれいちゆう へいかん
 ・暴風雪・各種特別警報又は市の警戒レベル3以上発令中は閉館します。

なんかい じしん かん じょうほう ほつびょう し こども か しじう じてん へいかん
 ・南海トラフ地震に関する情報が発表され、市子ども課より指示を受けた時点で閉館します。

※開館については、市ホームページをご覧ください。



すくすくのびのび
尾張旭市

がつ ぎやうじよていひやう
3月の行事予定表

げっかんこうさくかい
月間工作会 2日(月)～31日(火)
 受け付けをしてからごこ4:30まで



日	月	火	水	木	金	土
1 きゆうかんび 休館日	2 いちごひろば ごぜん 10:30～	3 ぶどうひろば ごぜん 10:30～	4 おはようサロン ごぜん 9:00～正午	5 ばななひろば ごぜん 10:30～	6 おはようサロン ごぜん 9:00～正午 体力あそび ごこ 3:45～4:45	7 じどうかんたいこう 児童館対抗 卓球大会 ごこ 1:00～ そごうたいいくかん (総合体育館)
8 休館日	9 いちごひろば ごぜん 10:30～	10 ぶどうひろば ごぜん 10:30～	11 おはようサロン ごぜん 9:00～正午	12 ばななひろば ごぜん 10:30～	13 おはようサロン ごぜん 9:00～正午 体力あそび ごこ 3:45～4:45	14 いご 囲碁クラブ ごぜん 10:30～ 卓球クラブ ごこ 3:00～
15 休館日	16 いちごひろば ごぜん 10:30～ こうさくかい 工作会 ごこ 4:00～	17 ぶどうひろば ごぜん 10:30～	18 おはようサロン ごぜん 9:00～正午 チャレンジ会 ごこ 4:00～	19 きやうしつ あそび教室クラブ ごこ 3:30～	20 休館日 (春分の日)	21 囲碁クラブ ごぜん 10:30～ 卓球クラブ ごこ 3:00～
22 休館日	23 いちごひろば ごぜん 10:30～ あそびの会 ごこ 4:00～	24 モザイクアート教室 ごこ 2:00～	25 バルーンショー ごぜん 10:30～	26	27 体力あそび ごこ 3:45～4:45	28
29 休館日	30	31 ぼうさいくんれん 防災訓練				

チャレンジウィーク 9日(月)～12日(木)
 受け付けをしてからごこ4:45まで

●行事については、市内在住の方が対象です。
 ●行事などで、施設の一部が使えない場合があります。
 ●駐車スペースが少ないため、車での来館はご遠慮ください。

もう こ ぎやうじ
申し込み行事

じどうかんたいこうたきゅうたいかい
【児童館対抗卓球大会】

あさひ健康
 マイスター
 チャレンジ
 対象事業

にちじ こご じ
 日時…3月7日(土) 午後1時～
 受け付けは午後0時30分から行います。

ばしょ そごうたいいくかん かい
 場所…総合体育館、アリーナ(2階)

たいしやう ていじん しょうがく ねんせい じん
 対象・定員…小学3～6年生・7人
 ちゆうがく ねんせい じん
 中学1～3年生・5人

ち もの たいいくかん したぐつ い ぶくろ
 持ち物…体育館シューズ、下靴を入れる袋
 ラケット
 (ラケットのない人は貸し出します)

ひと こ ひと はず さんか
 ☆申し込んだ人は、忘れずに参加してください。
 ☆大会は児童館ルールにもとづいて行います。
 ☆行き帰りは危険のないよう、保護者の配慮をお願いします。



がっこう かくねん がつきゆうへいさ ばあい たいしやうじどう かんない
 学校、学年、学級閉鎖の場合、対象児童は館内
 の利用ができません。ご協力をお願いします。

しょう ちゅうがくせいだいしょうぎょうじ
小・中学生対象行事

ぎょうじ さんか ひと じかん せんせい こえ
行事に参加したい人は、時間までに先生に声をかけてください。

げっかんこうさくかい じゅうざんか
【月間工作会】 自由参加

にちじ
日時…3月2日(月)～31日(火)

うけつけをしてから午後4時30分まで

ないよう かも じゅうざんか
内容…「紙バンド」で小物を作ろう!

たいりょく じゅうざんか
【体力あそび】 自由参加

にちじ
日時…3月6日(金)、13日(金)、27日(金)

ごごじ ぶんじ ぶん
午後3時45分～4時45分

ないよう たいりょくぞうしんしどう せんせい とも いっしょ うんどう
内容…体力増進指導の先生や友達と一緒に運動遊びを楽しみます。

ももの ちゃ
持ち物…お茶、タオル

じゅうざんか
【チャレンジウィーク】 自由参加

にちじ
日時…3月9日(月)～12日(木)

うけつけをしてから午後4時45分まで

ないよう お ちゅうせん
内容…「だるま落とし」に挑戦しよう!

こうさくかい せんちやく じん
【工作会】 先着15人

にちじ
日時…3月16日(月)午後4時～

ないよう ふう ふう ふう
内容…「ペイフレード風こま」を作ろう!

かい じゅうざんか
【チャレンジ会】 自由参加

にちじ
日時…3月18日(水)午後4時～

ないよう あつ ちゅうせん
内容…「とんとんとんでボール集め」に挑戦しよう!

かい じゅうざんか
【あそびの会】 自由参加

にちじ
日時…3月23日(月)午後4時～

ないよう さんかく あそ
内容…「三角コーンゲーム」で遊ぼう!



ちゅうこうせい かいかんじかんえんちよう
中高生タイム(開館時間延長)

にちじ まいしゅうもくようび ごごじ じ
日時：毎週木曜日 午後5時～7時

ばしよ ちゅうぶじどうかん
場所：中部児童館

たいしやう しなさいじゅう ざいがく ちゅうがくせい こうこうせい
対象：市内在住、在学の中学生と高校生

※3月26日(木)は、春休み期間のため、開催しません。



きょうしつ とう ぎょうじ
【モザイクアート教室】 申し込み行事

もう こ ぎょうじ
申し込み行事

みらい子育てネット白鳳共催

にちじ
日時…3月24日(火)午後2時～

ないよう す もよう つく
内容…モザイクチップで好きな模様を作ろう。

たいしやう ていいん しょうちゅうがくせい じん
対象・定員…小,中学生・15人

もう こ きかん
申し込み期間…3月7日(土)～24日(火)

さんか ひと ほんにん ちやくせつ じどうかん とう こ
※参加したい人は、本人が直接、児童館に申し込んでください。定員になり次第しめきります。

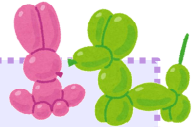
じゅうざんか
【バルーンショー】 自由参加

にちじ ぎぜん じ ぶん
日時…3月25日(水)午前10時30分～

たいしやう みしゅうがくじ おやこ しょう ちゅうがくせい
対象…未就学児親子、小・中学生

ないよう ふうせん いろいろ かつち なま
内容…カラフルな風船から色々な形が生まれる

バルーンアートを楽しみましょう。



ようじ おやこだいしょうぎょうじ
幼児親子対象行事

こぞだ
○子育てひろば 《午前10時30分～》

おやこ あそ
親子でふれあいながら、いろいろな遊びをしましょう。

- 2歳児親子 火曜日 ぶどうひろば
- 1歳児親子 木曜日 ぼななひろば
- 0歳児親子 月曜日 いちごひろば



※令和7年4月1日現在での年齢が対象となります。

すい きんようびぎぜん じ しょうこ
○おはようサロン 《水・金曜日午前9時～正午》

お子さんの年齢は問いません。児童館のおもちゃでゆったり遊びながら子育てや発達の相談ができます。自由に遊びに来てくださいね。

さんか じどうかんりようとうろく ひつよう
☆参加には、児童館利用登録が必要です。
まいつき じっしび じどうかん かくにん
☆毎月の実施日については、児童館だよりなどでご確認ください。

きんごう
こんなことに気をつけようね! 《5つの約束》

- 知らない人についていけない。
- 誰かに連れて行かれそうになったら「助けて!」と大きな声で助けを呼ぶ。
- ひとりで遊ばない。
- 遊び行くときは「どこで、誰と遊ぶのか」を家の人に言ってから出かける。
- 友達が知らない人に連れて行かれそうになったら 大きな声で助けを呼ぶ。

