

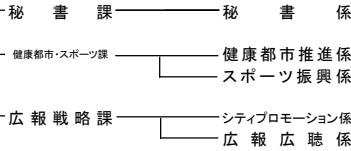
行政組織図

(令和8年4月1日現在)

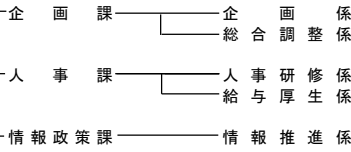
<市役所組織>
市長

副市長

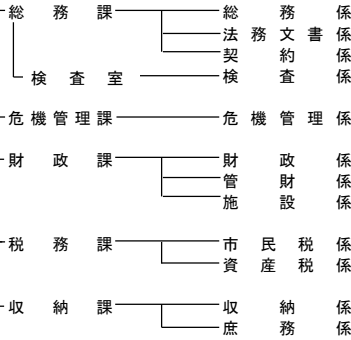
市長公室



企画部

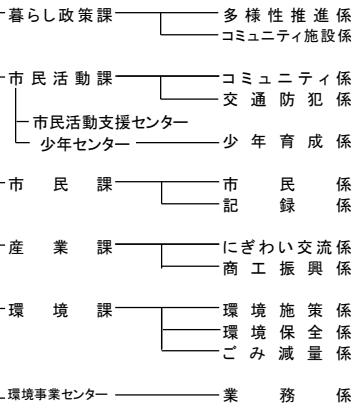


総務部



尾張あさひ苑

市民生活部



ふれあい会館、集会所、スカイワードあさひ、旭城、新池交流館
東部市民センター、洪川福祉センター、城山コミュニティセンター

消費生活センター

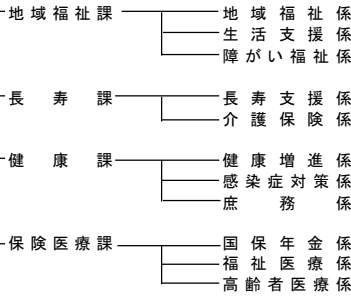
旭平和墓園

リサイクルひろば

昭和苑

健康福祉部

福祉事務所
(※印)

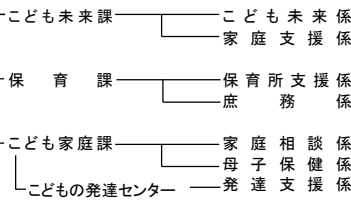


老人いこいの家、多世代交流館

保健福祉センター

子ども子育て部

福祉事務所
(※印)



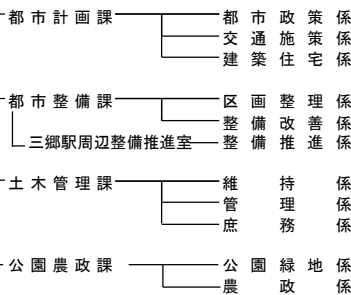
児童館

保育園

子育て支援センター

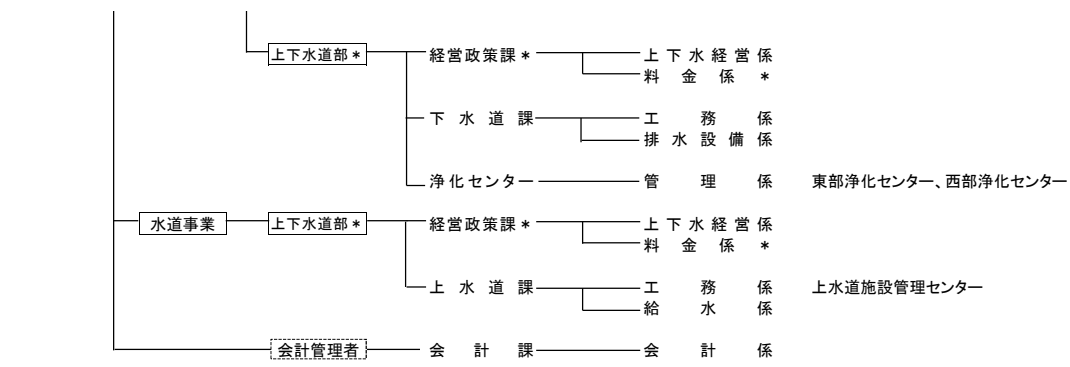
ピンポンパン教室

都市整備部

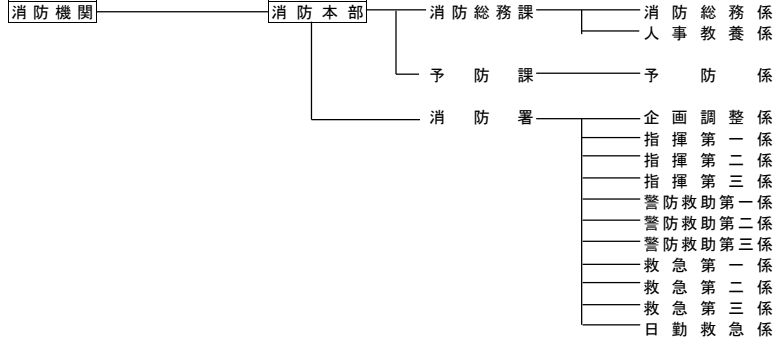


市営バス
市営住宅

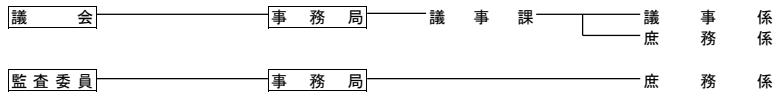
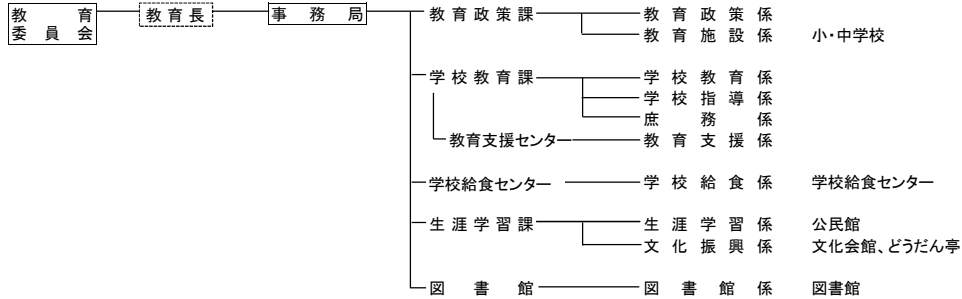
都市公園、児童遊園、ちびっ子広場
ふれあい農園



<消防組織>

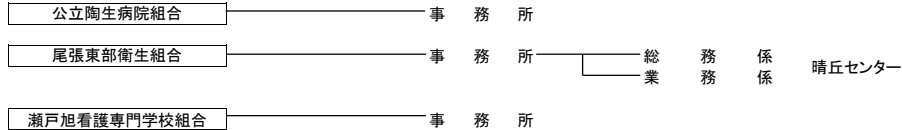


<行政委員会等>



- その他
- 選挙管理委員会 事務局 総務部総務課 兼務
 - 公平委員会 事務局 総務部総務課 兼務
 - 農業委員会 事務局 都市整備部公園農政課 兼務
 - 固定資産評価審査委員会 事務局 総務部総務課 兼務

<一部事務組合>



R7

部・局	課	課に置く室・センター	係
市長公室	3		5
企画部	3		7
総務部	5	1	15
市民生活部	7	2	16
健康福祉部	4		13
こども子育て部	4	1	9
都市整備部	4	1	11
上下水道部	4		9
(会計課)	1		1
消防本部	3		16
教育委員会事務局	5	1	11
議会事務局	1		2
監査委員事務局			1
12部	44	6	116

R8

部・局	課	課に置く室・センター	係
市長公室	3		5
企画部	3		5
総務部	5	1	12
市民生活部	6	2	13
健康福祉部	4		11
こども子育て部	3	1	7
都市整備部	4	1	11
上下水道部	4		7
(会計課)	1		1
消防本部	3		14
教育委員会事務局	5	1	10
議会事務局	1		2
監査委員事務局			1
12部	42	6	99

部課室係
±0
-2
±0
-17