

ほんじがはらじどうかん 本地ヶ原児童館だより



れいわおん
令和8年
がつごう
4月号
すくすくのびのび
尾張心市

おわりあきひし みなみしんちょうなかはた ばんち
尾張旭市南新町中畑1番地130 ☎53-8171

4月の行事予定表

日	月	火	水	木	金	土
			1	2	3	4
5 きゅうかんび 休館日	6 たいりょく 体力あそび ごこ3:40~4:40	7	8 だま けん玉チャレンジ ごぜん11:00~	9 てづく きょうしつ 手作り教室 ごこ2:30~	10 おはようサロン ごぜん9:00~正午 ぼうさいくんれん 防災訓練	11 たいせん オセロ対戦 ごぜん10:00~
【月間工作】8日(水)~30日(木) 受け付け後~ごこ4:45						
12 休館日	13 いちごひろば ごぜん10:30~ 体力あそび ごこ3:40~4:40	14 ぶどうひろば ごぜん10:30~ ねんせい 1年生あつまれ ごこ2:00~ かい チャレンジ会 ごこ4:15~	15 おはようサロン ごぜん9:00~正午 こうさくかい 工作会 ごこ4:00~	16 ばななひろば ごぜん10:30~	17 おはようサロン ごぜん9:00~正午 オセロ対戦 ごこ4:15~	18 いご 囲碁チャレンジ ごぜん10:30~11:30
【月間チャレンジ】15日(水)~30日(木) 受け付け後~ごこ4:45						
19 休館日	20 いちごひろば ごぜん10:30~ 体力あそび ごこ3:40~4:40	21 ぶどうひろば ごぜん10:30~	22 おはようサロン ごぜん9:00~正午	23 ばななひろば ごぜん10:30~	24 おはようサロン ごぜん9:00~正午 あそびの会 ごこ4:15~	25 オセロ対戦 ごぜん10:00~
26 休館日	27 いちごひろば ごぜん10:30~ 体力あそび ごこ3:40~4:40	28 ぶどうひろば ごぜん10:30~	29 休館日 しょうわひ (昭和の日)	30 ばななひろば ごぜん10:30~ ぼうはんくんれん 防犯訓練		

ぎょうじ しな いざいじゅう かた たいしやう ぎょうじ しせつ いちぶ つか ばあい
○行事については市内在住の方が対象です。○行事などで、施設の一部が使えない場合があります。
ちゆうしや すく くるま らいかん えんりよくだ
○駐車スペースが少ないため、車での来館はご遠慮下さい。

《開館案内》



かいかんじかん ごぜんし ごごし
開館時間…午前9時~午後5時
きゅうかんび にちようび しゅくじつ
休館日…日曜日・祝日
ぼうふう かくしゅとくべつけいほうまた し けいかい いじょうほつれいちゆう へいかん
・暴風・各種特別警報又は市の警戒レベル3以上発令中は閉館します。
なんかい じしん かん じょうほう ほつびやう し か しじ
・南海トラフ地震に関する情報が発表され、市こども課より指示を受けた時点で閉館します。
かいかん し
※開館については、市ホームページをご覧ください。

おしらせ

☆手作り教室☆

にちじ こごし ふん
日時：4月9日(木) 午後2時30分~
たいしやう ていいん しょう ちゅうがくせい にん
対象・定員：小・中学生10人
ないよう
内容：『こいのぼり』
こうせい ほ こじやせいかい かた つく かに おし
厚生保護女性会の方に、こいのぼりの作り方を教えてもらいます。
もちもの さくひん い ふくろ
持ち物：作品を入れる袋
もう こ きかん
申し込み期間：4月1日(水)~9日(木)
ほんにん ちやくせつしん こ ていいん しだいしめ き
※本人が直接申し込みをしてください。定員になり次第締め切ります。



◆ クラブ員募集 ◆ 《令和8年5月から令和9年3月まで》



クラブ名	対象・定員	活動日・時間
たっきゅう 卓球クラブ	しょうがく ねんせい ねんせい 小学3年生~6年生 6名	だい もくようび 第1~4木曜日 ごこ3:45~4:45
いご 囲碁クラブ	しょう ちゅうがくせい 小・中学生 6名	だい どうようび 第1・3土曜日 ごぜん10:30~11:30

もうしこみきかん
★申込期間…4月1日(水)~30日(木)
ていいん しだい ほんにん ちやくせつ じどうかん もう こ
★定員になり次第締め切ります。本人が直接、児童館に申し込んでください。
ほんかん さんか つづ ひと もう こ
★1年間、参加が続けられる人が申し込んでください。

しょう ちゅうがくせい たいしょう
小・中学生対象

たいりょく じゅうさんか
●体力あそび (自由参加)

日時：毎週 月曜日 午後3時40分～4時40分
内容：先生や友だちと一緒に運動遊びを楽しみます。
★4月の体力あそびは、6日、13日、20日、27日です。

だま じゅうさんか
●けん玉チャレンジ (自由参加)

日時：4月8日(水) 午前11時～
内容：いろいろな技を知り、挑戦してみよう！

げっかんこうさく じゅうさんか
【月間工作】 (自由参加)

日時：4月8日(水)～30日(木)
受け付け後～午後4時45分
内容：「カレンダー」を作ろう。

かいしじかん あそび き
開始時間までに遊びに来てください。

たいせん じゅうさんか
●オセロ対戦 (自由参加)

日時：・4月11日(土)、25日(土) 午前10時～
・4月17日(金) 午後4時15分～
内容：「オセロ」の遊び方を知り遊んでみよう！

おんせい じゅうさんか
●1年生あつまれ (自由参加)

日時：4月14日(火) 午後2時～
内容：児童館でのあそび方を知ろう！
児童館の中を探検したあと、
『ウルトラトレーナー』をします。

かい しょうがく おんせいじょう
●チャレンジ会 (小学2年生以上～)

日時：4月14日(火) 午後4時15分～
内容：「ウルトラトレーナー」
※制限時間内に何点取れるかな？

げっかん じゅうさんか
【月間チャレンジ】 (自由参加)

日時：4月15日(水)～30日(木)
受け付け後～午後4時45分
記録に挑戦する時間：午後4時～4時30分
内容：チャレンジ会で行った「ウルトラトレーナー」に
チャレンジして最高記録を出そう！

こうさくかい じゅうさんか
●工作会 (自由参加)

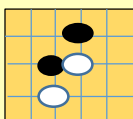
日時：4月15日(水) 午後4時～
内容：「ペットボトル」
※ペットボトルでトンボを作ってとばしてみよう！

かい じゅうさんか
●あそびの会 (自由参加)

日時：4月24日(金) 午後4時15分～
内容：「うらうらゲーム」であそぼう！

いご たいしょう
囲碁チャレンジ

日時：4月18日(土)
午前10時30分～11時30分
対象：小学生10人(先着)
内容：囲碁の講師に遊び方を教えてもらいます。
対局をしてみよう。



ちゅうこうせい かいかんじ かんえんちよう
★中高生タイム (開館時間延長) ★

日時：毎週木曜日 午後5時～7時
場所：中部児童館
対象：市内在住、在学の中学生と高校生

※4月は9日(木)から開催します。

ようじおやこたいしょう
幼児親子対象

★4月から新年度の登録が必要です。
★毎月の実施日については
児童館だよりなどでご確認ください。

こぞだ
★子育てひろば★ 《午前10時30分～》

親子でふれあひながら、いろいろな遊びをしましょう。

- ・2歳児親子 火曜日 ぶどうひろば
- ・1歳児親子 木曜日 ばななひろば
- ・0歳児親子 月曜日 いちごひろば



★おはようサロン★ 《水・金曜日 午前9時～正午》

お子さんの年齢は問いません。
児童館のおもちゃでゆったり遊びながら、子育てや発達の相談ができます。自由に遊びに来てください。

じどうかん やくそく
児童館の約束

- ★小学1年生からひとりで遊びに来ることができます。
- ★お菓子を食べたり、ジュースを飲んだりはできません。
- ★使ったものは、決められたところに片づけましょう。
- ★お金やおもちゃなどを持ってこないようにしましょう。

