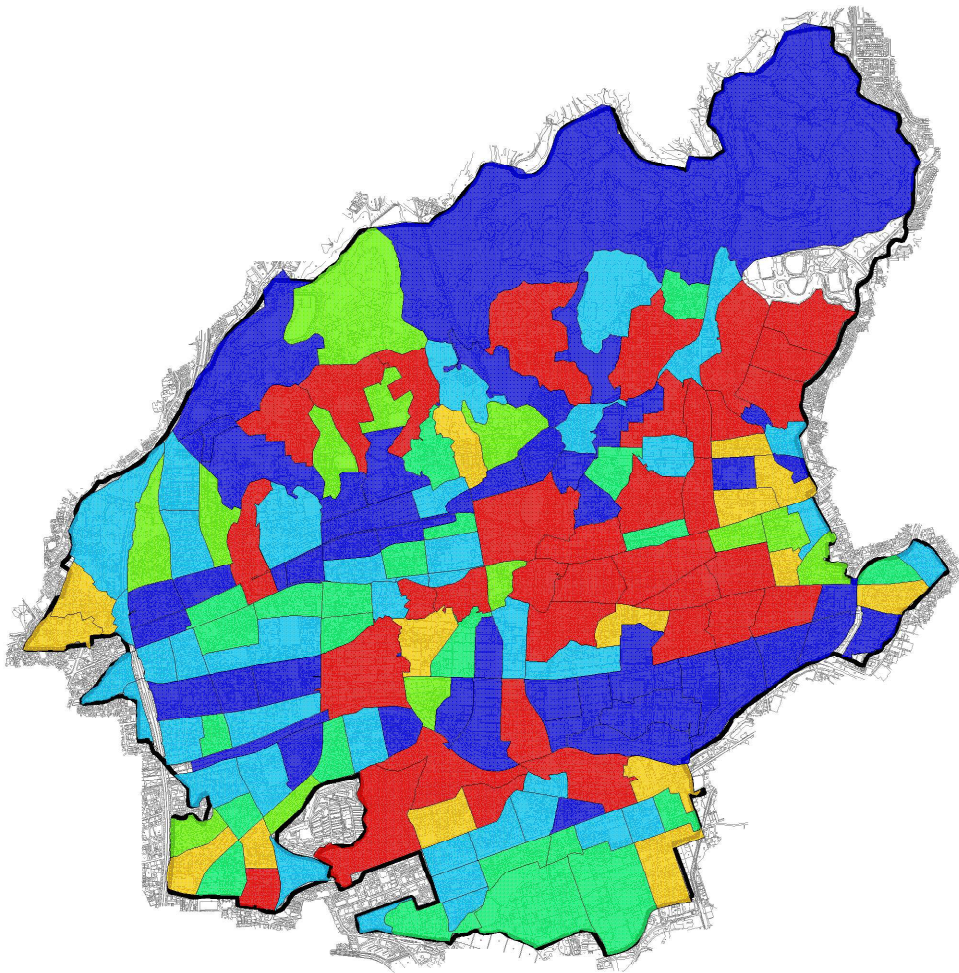


【町丁目】

半壊建物棟数（棟）

南海トラフ巨大地震（理論最大・陸側）

- 0 ~ 5
- 5 ~ 10
- 10 ~ 15
- 15 ~ 20
- 20 ~ 25
- >= 25



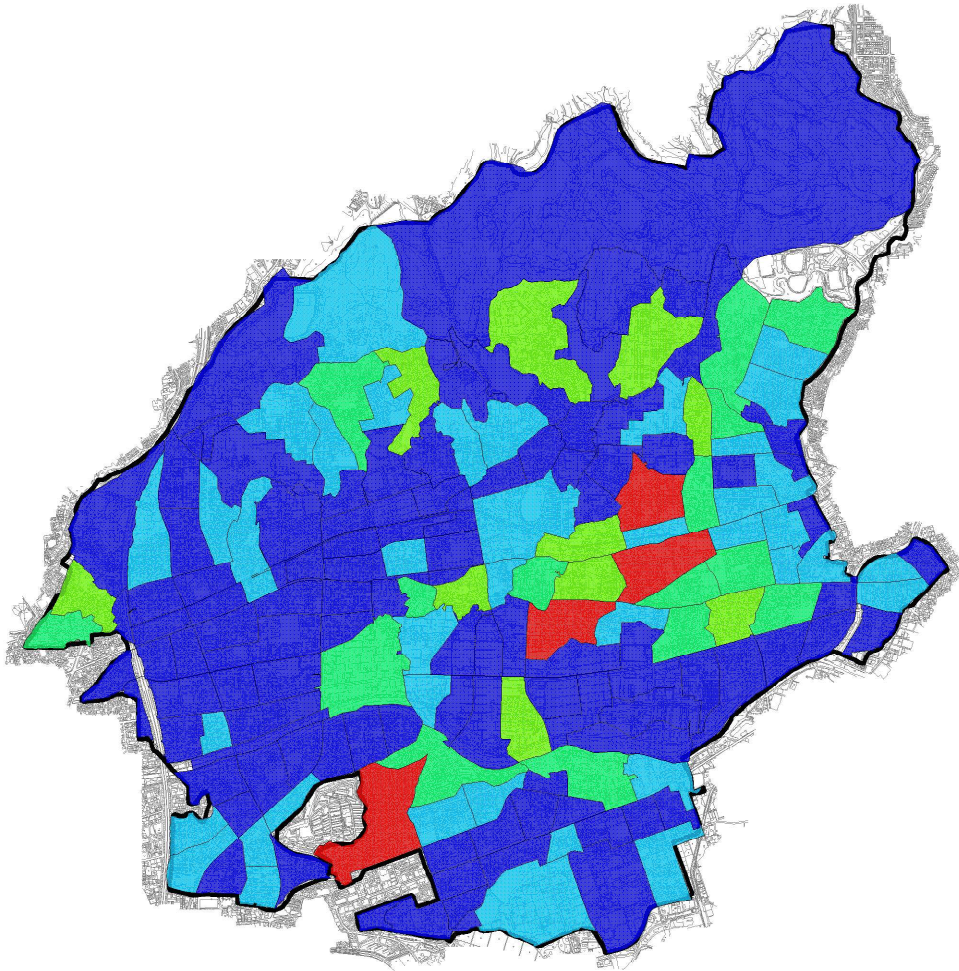
1:50000

【町丁目】

半壊建物棟数（棟）

南海トラフ巨大地震（理論最大・東側）

- 0 ~ 5
- 5 ~ 10
- 10 ~ 15
- 15 ~ 20
- 20 ~ 25
- >= 25

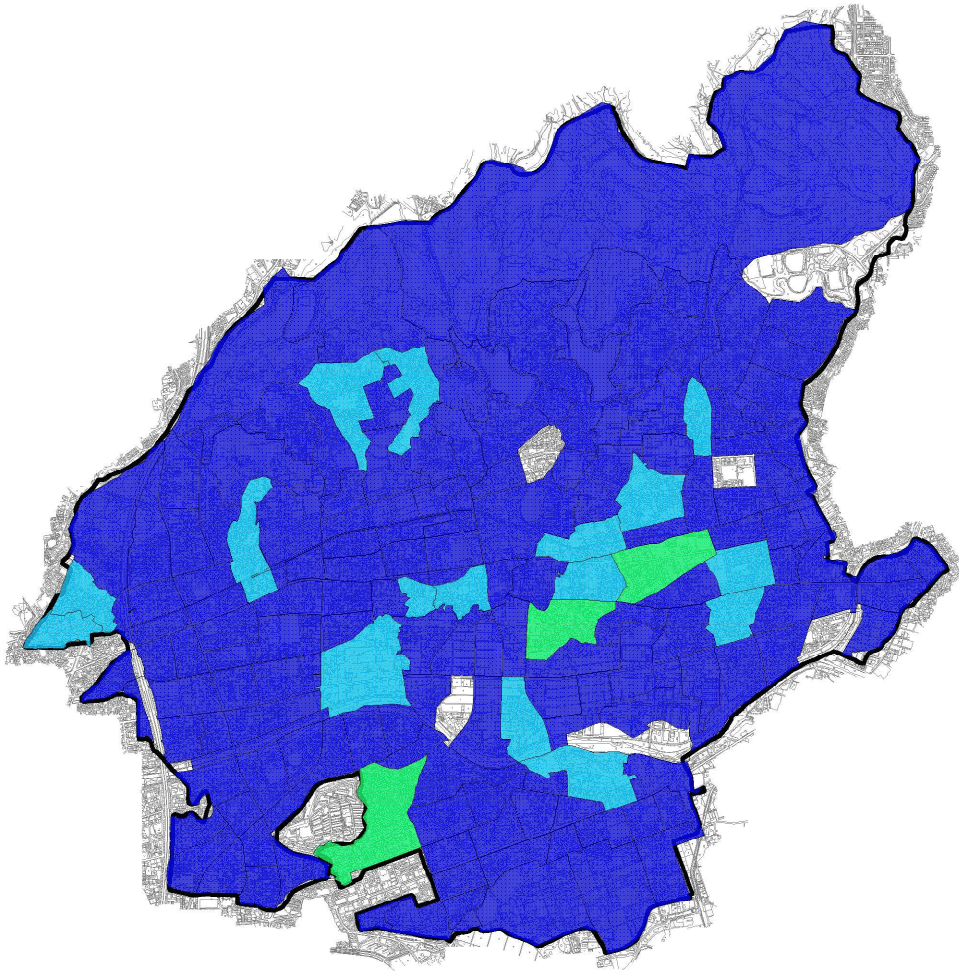
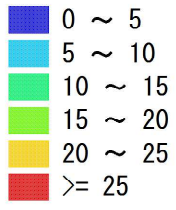


1:50000

【町丁目】

半壊建物棟数（棟）

東海・東南海地震（2連動）



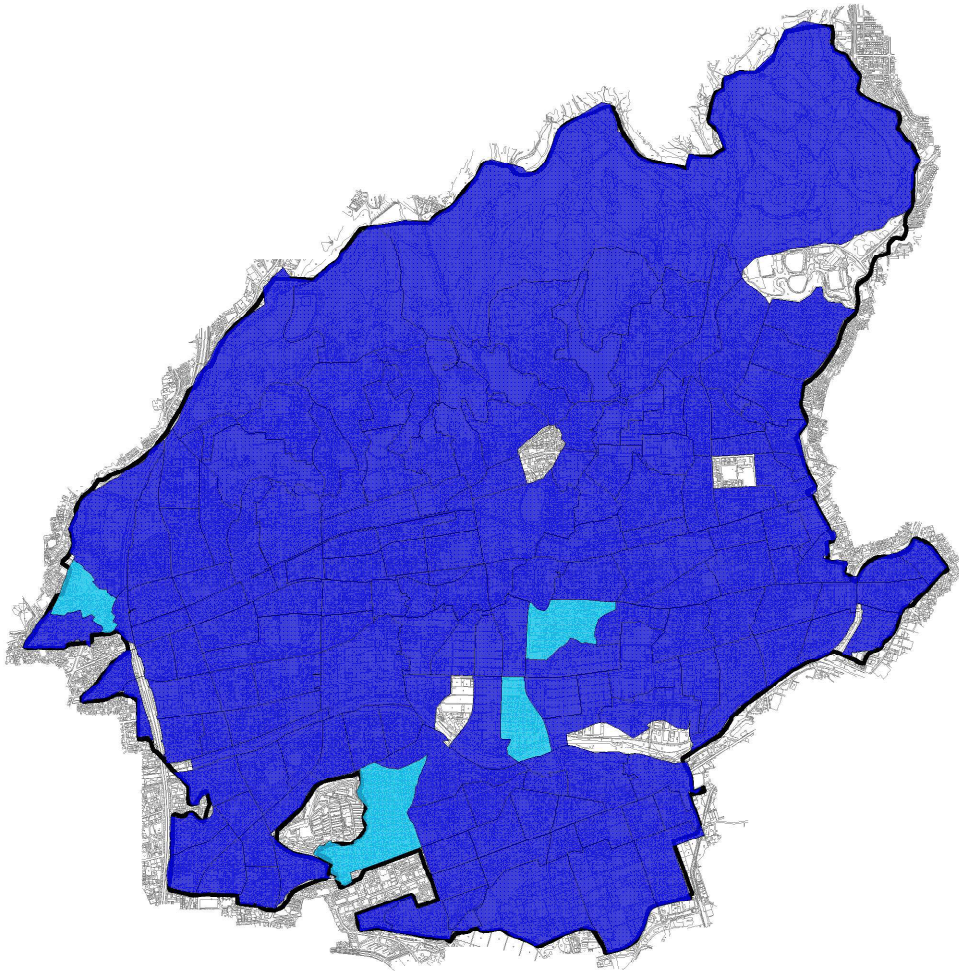
1:50000

【町丁目】

半壊建物棟数（棟）

東海・東南海・南海地震（3連動）

- 0 ~ 5
- 5 ~ 10
- 10 ~ 15
- 15 ~ 20
- 20 ~ 25
- >= 25

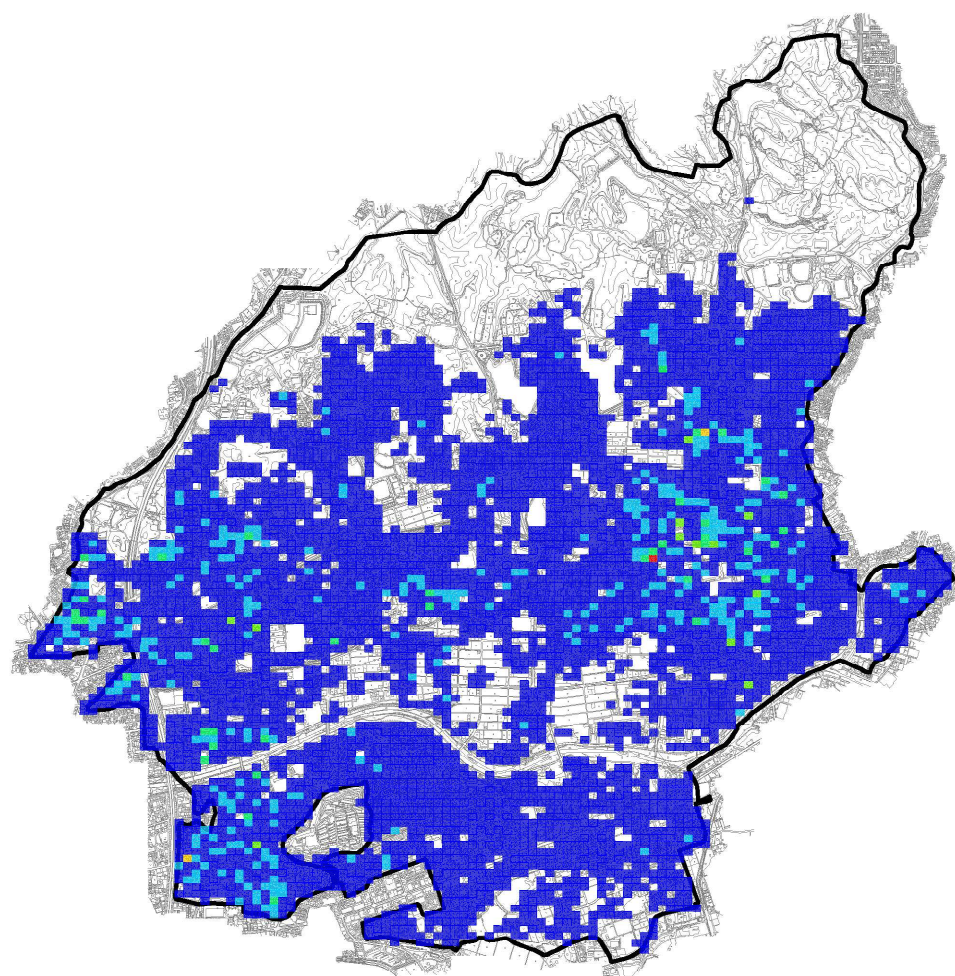
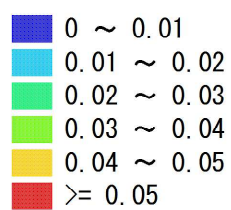


1:50000

【50mメッシュ】

死者数（人）

南海トラフ巨大地震（過去最大）

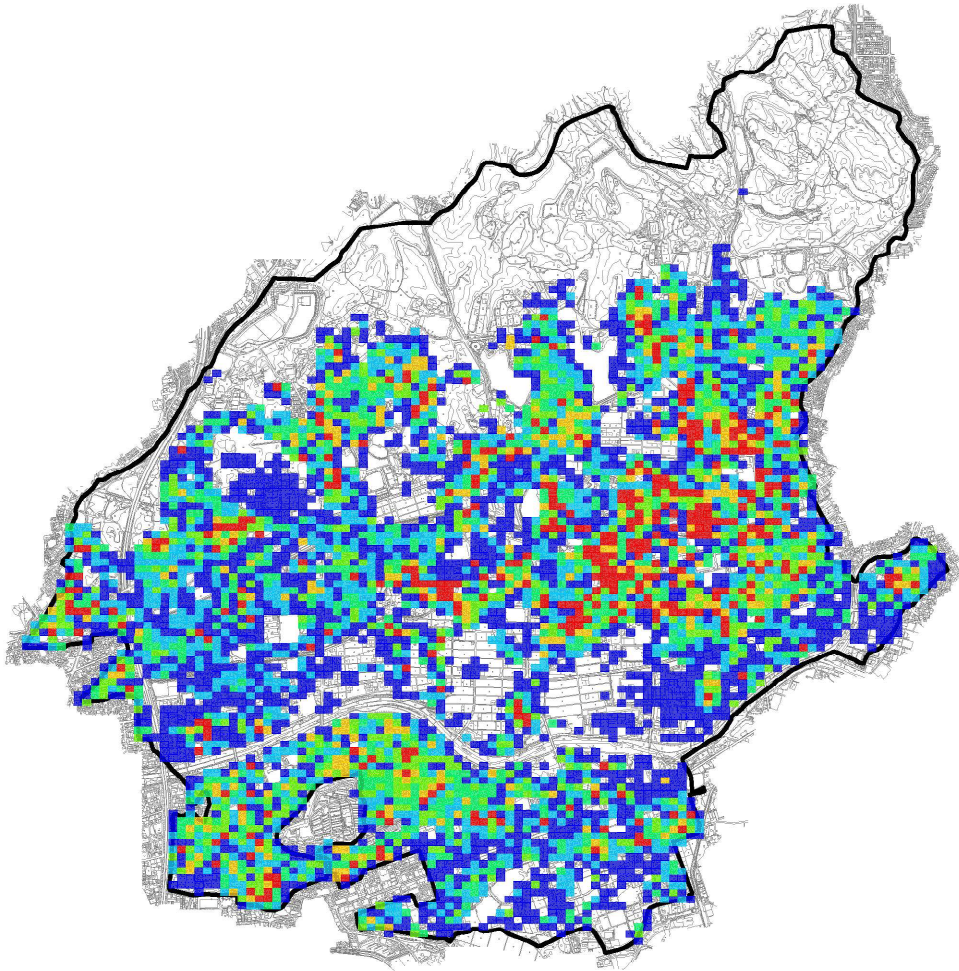
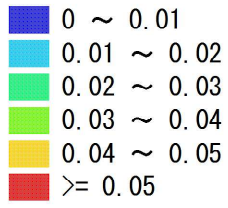


1:50000

【50mメッシュ】

死者数（人）

猿投-高浜断層帯地震



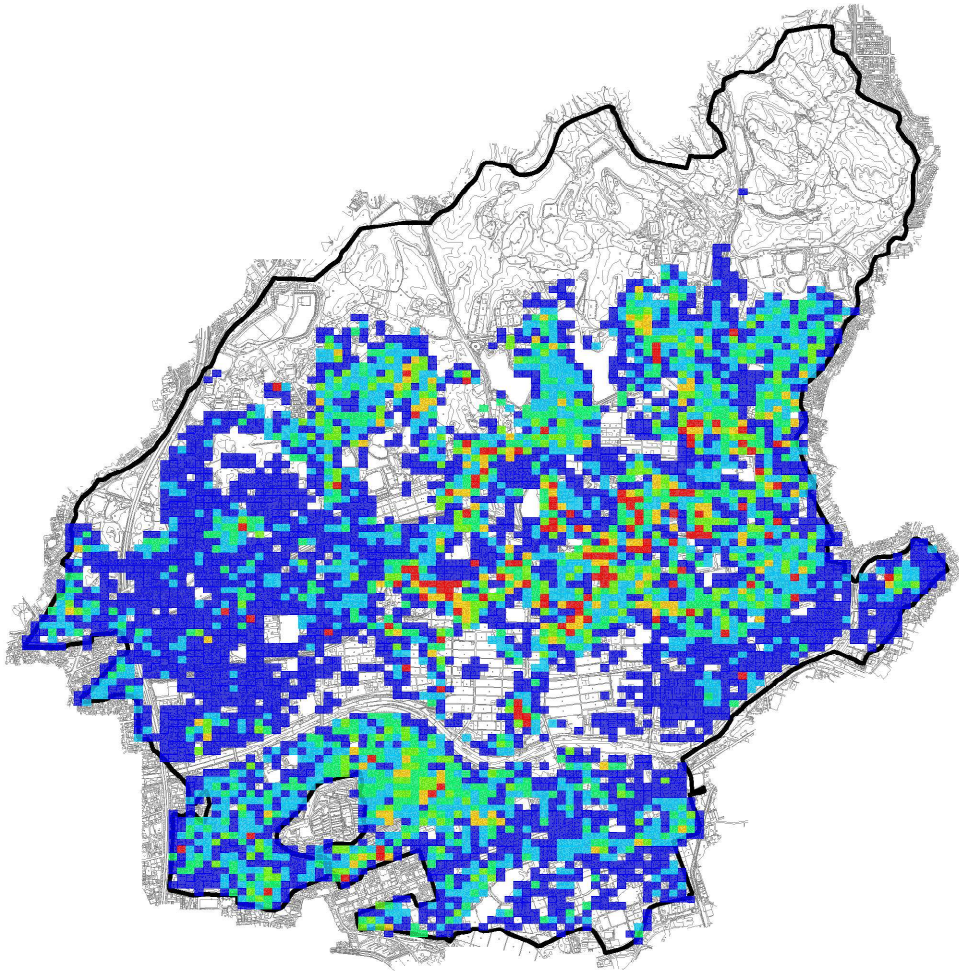
1:50000

【50mメッシュ】

死者数（人）

南海トラフ巨大地震（理論最大・陸側）

- 0 ~ 0.01
- 0.01 ~ 0.02
- 0.02 ~ 0.03
- 0.03 ~ 0.04
- 0.04 ~ 0.05
- ≥ 0.05

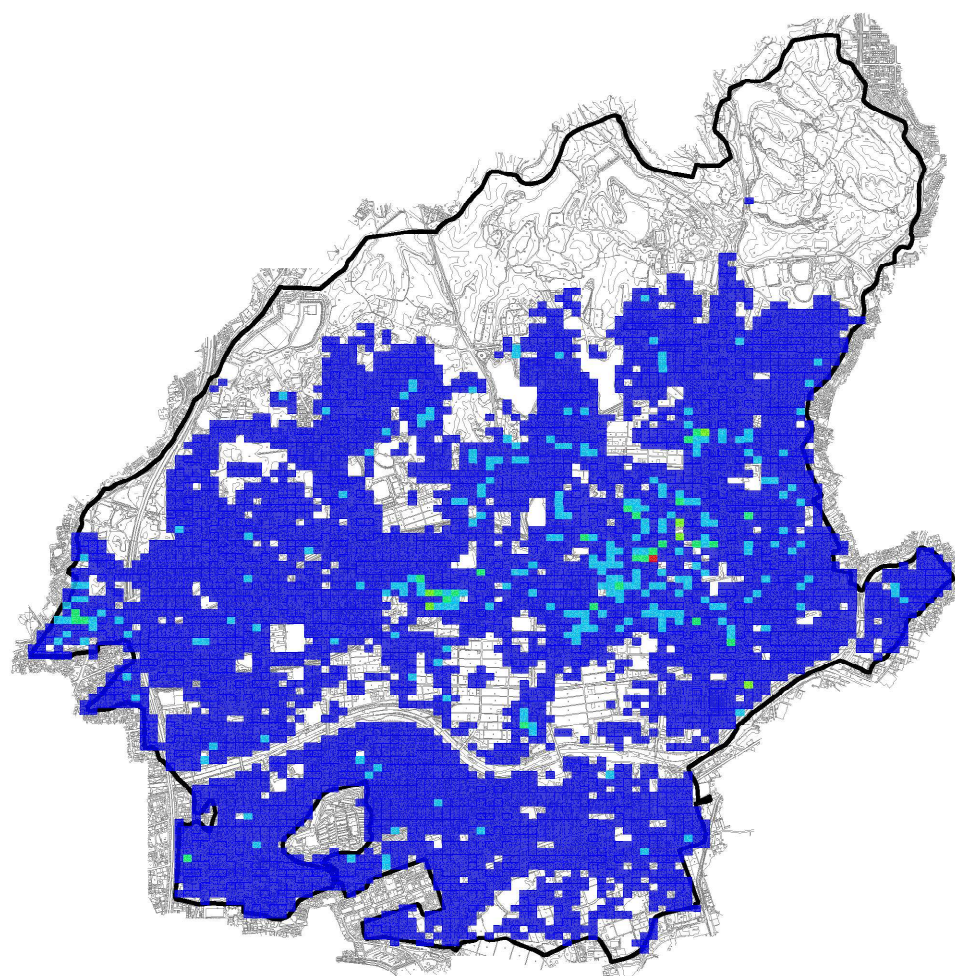
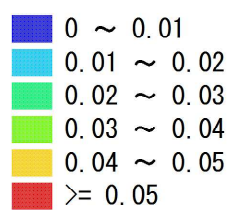


1:50000

【50mメッシュ】

死者数（人）

南海トラフ巨大地震（理論最大・東側）

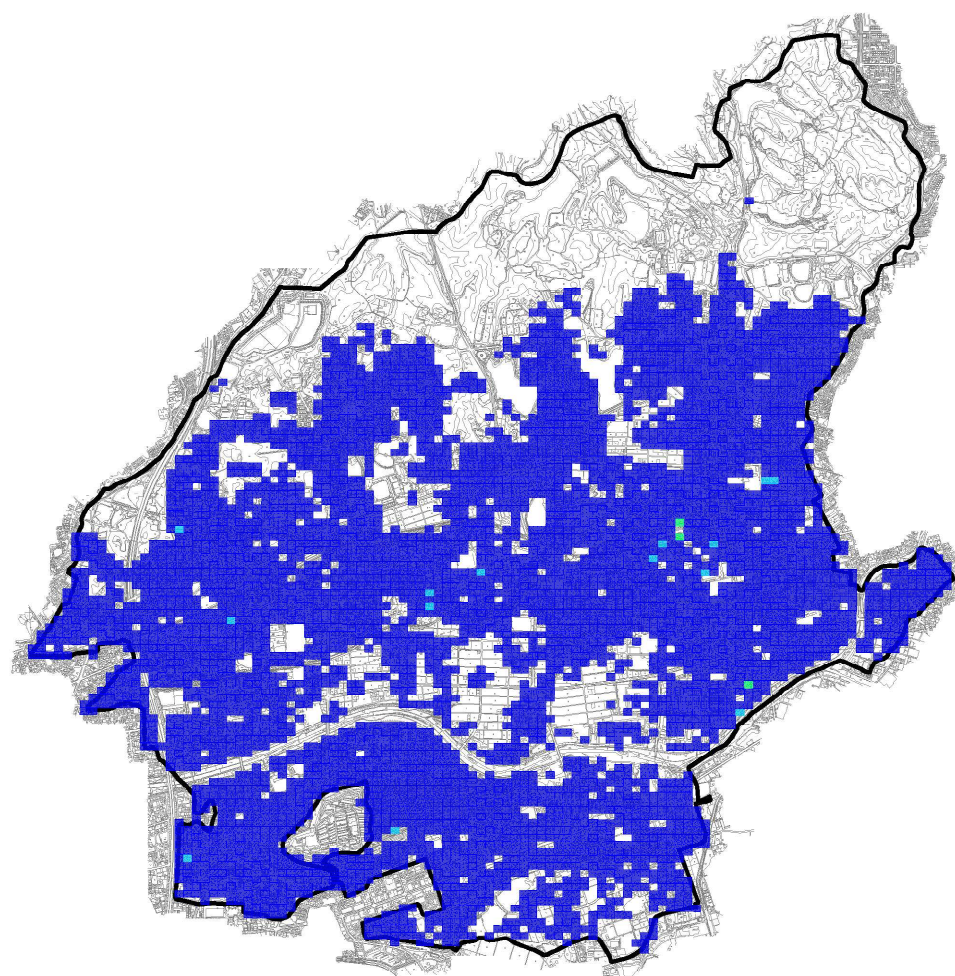
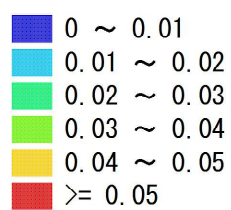


1:50000

【50mメッシュ】

死者数（人）

東海・東南海地震（2連動）

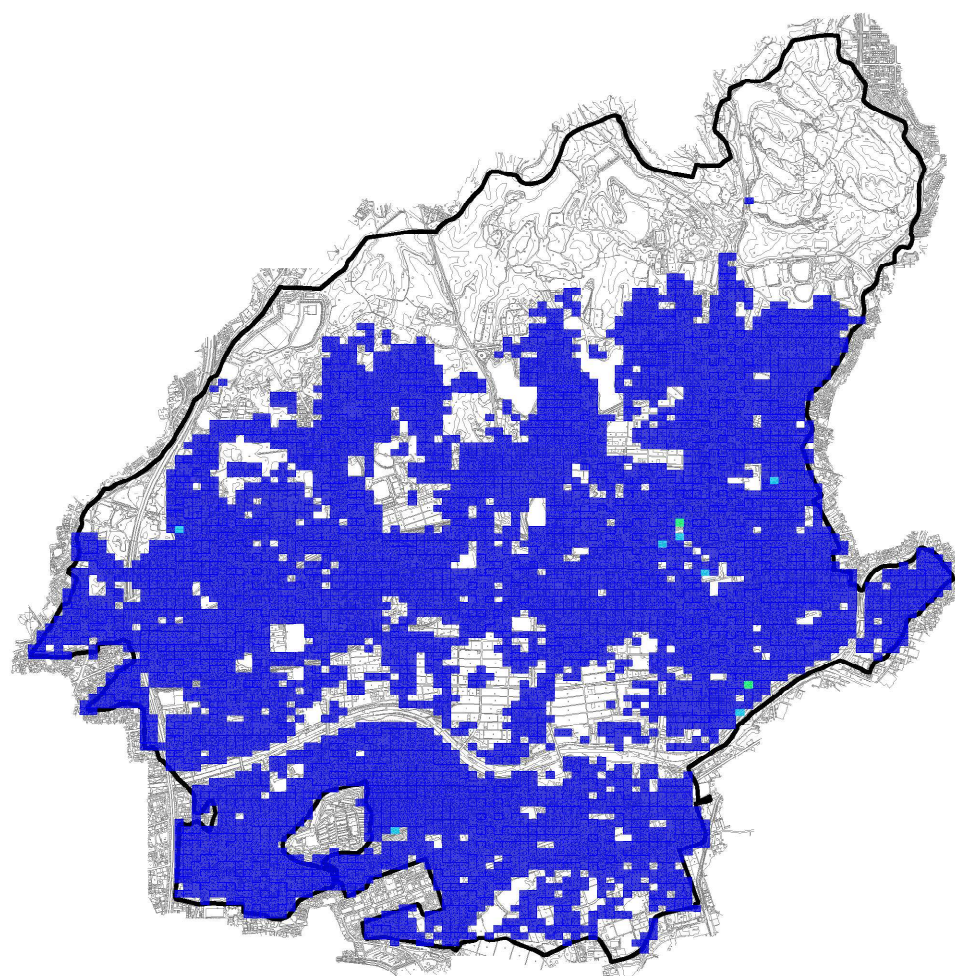
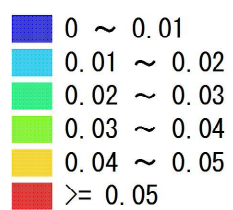


1:50000

【50mメッシュ】

死者数（人）

東海・東南海・南海地震（3連動）

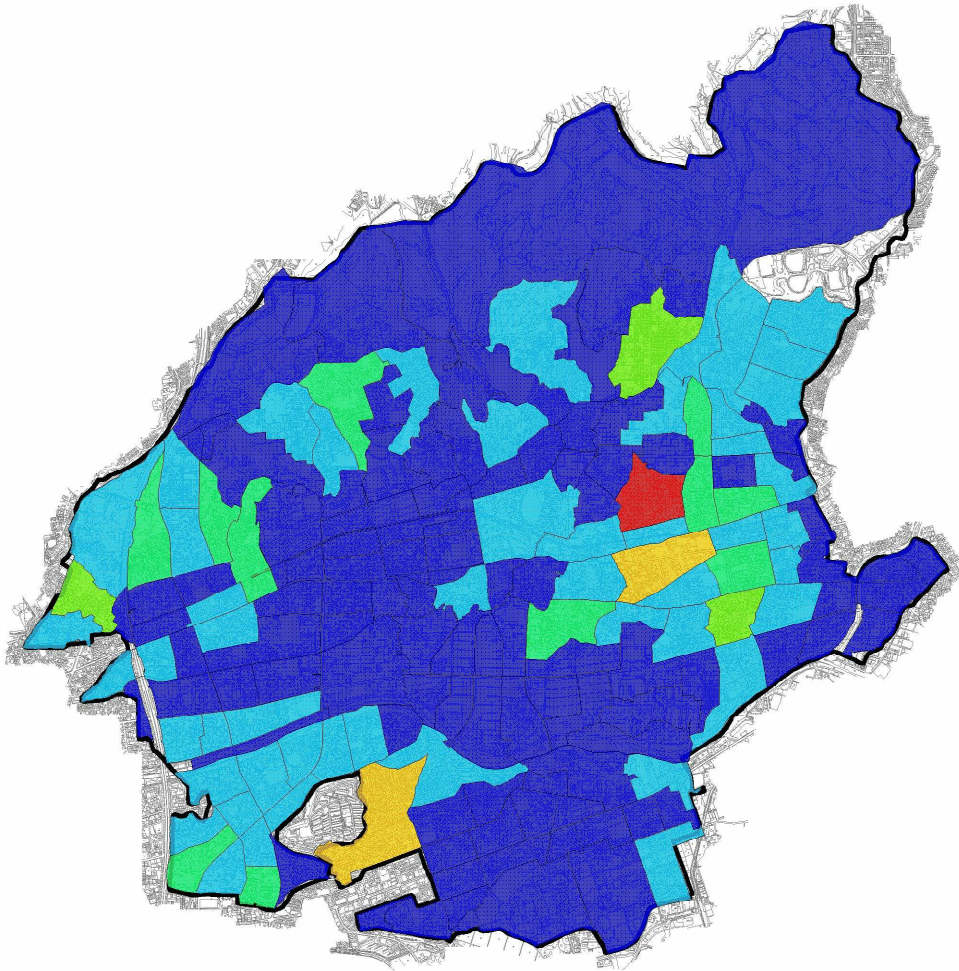
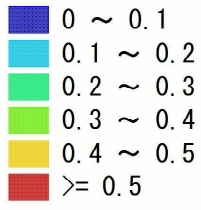


1:50000

【町丁目】

死者数（人）

南海トラフ巨大地震（過去最大）

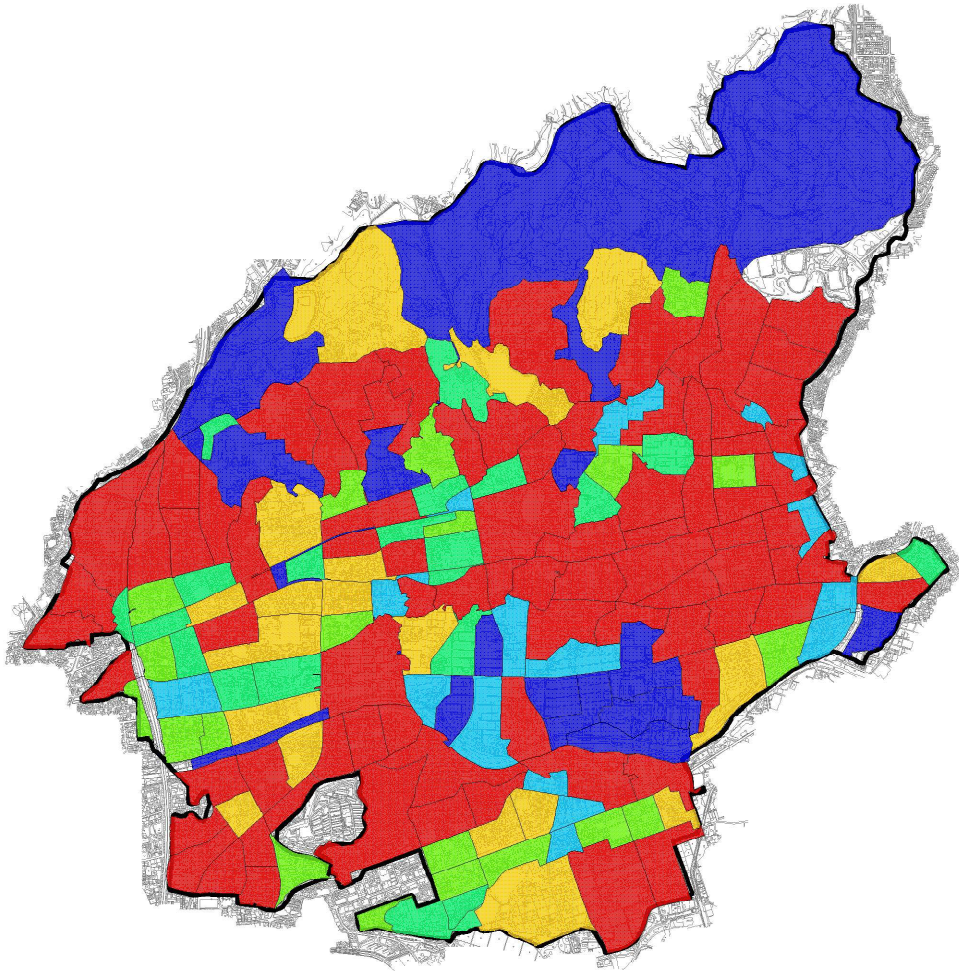
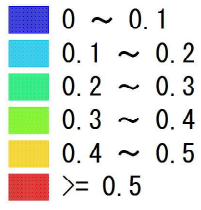


1:50000

【町丁目】

死者数（人）

猿投-高浜断層帯地震

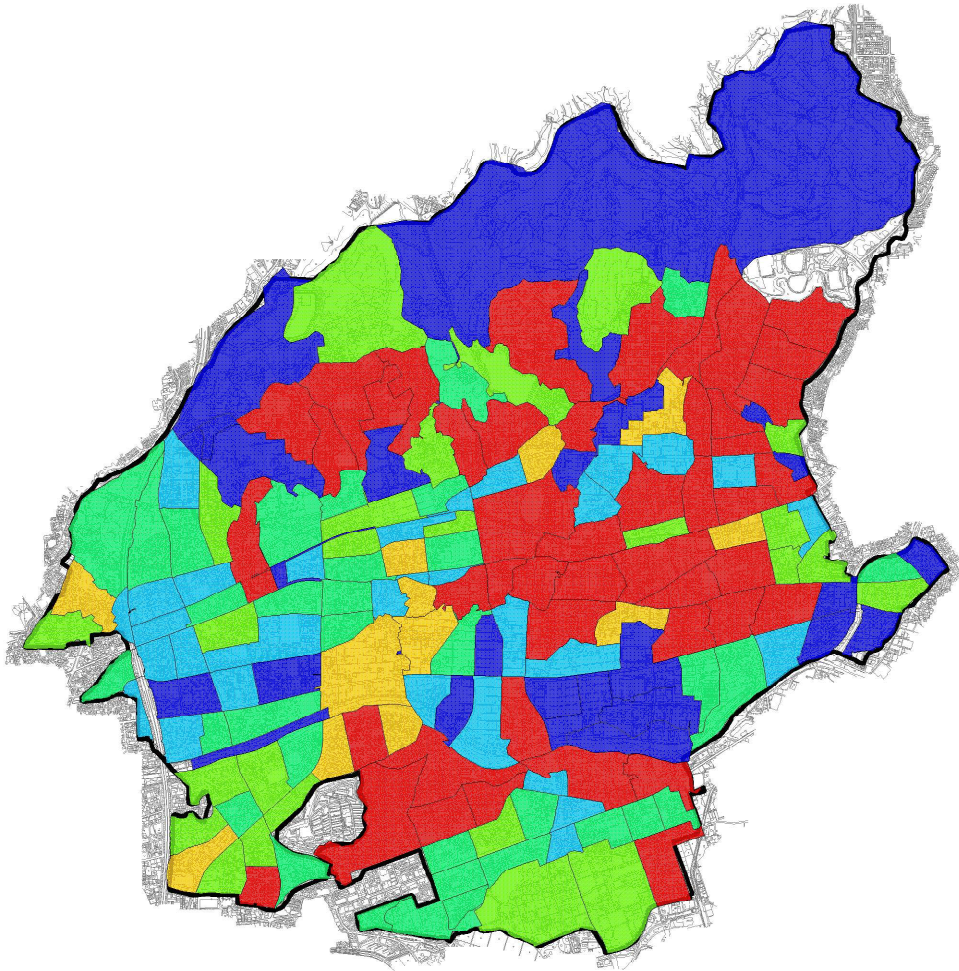
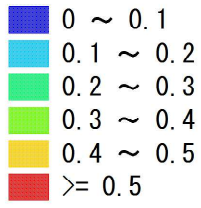


1:50000

【町丁目】

死者数（人）

南海トラフ巨大地震（理論最大・陸側）

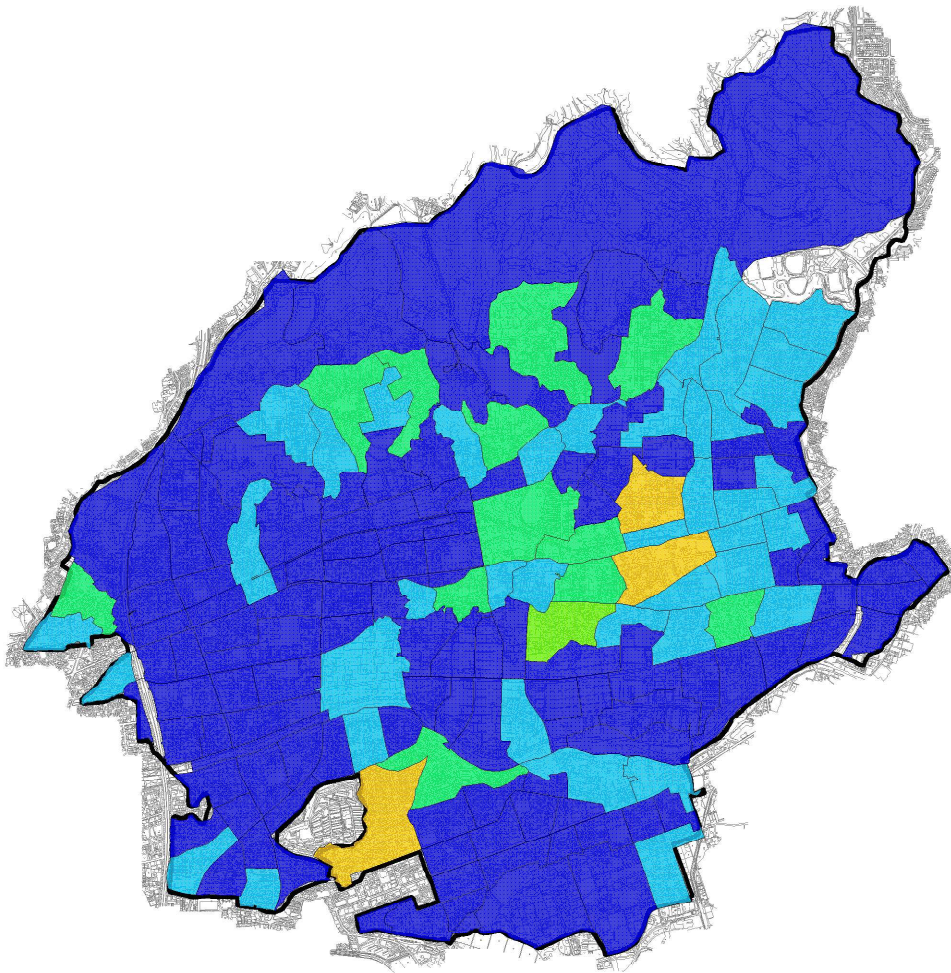
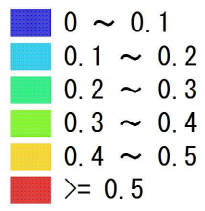


1:50000

【町丁目】

死者数（人）

南海トラフ巨大地震（理論最大・東側）

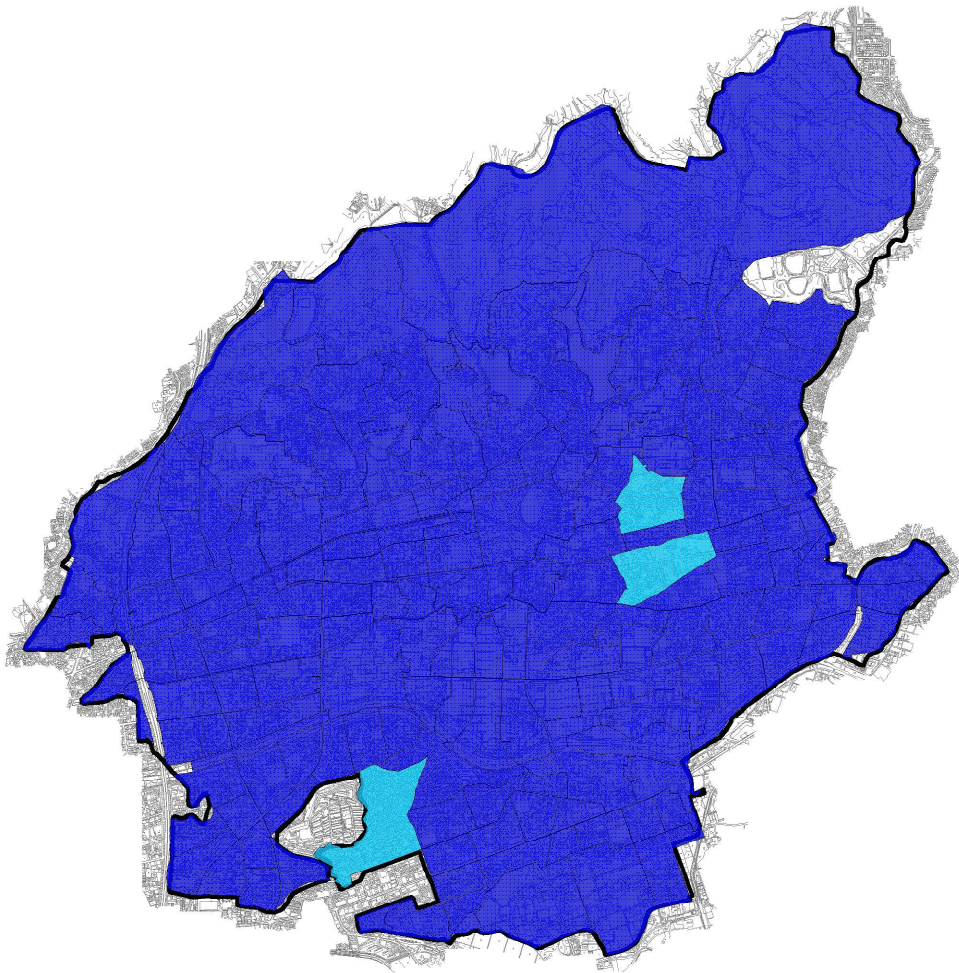
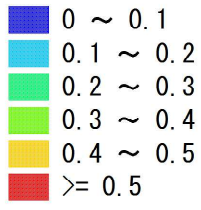


1:50000

【町丁目】

死者数（人）

東海・東南海地震（2連動）

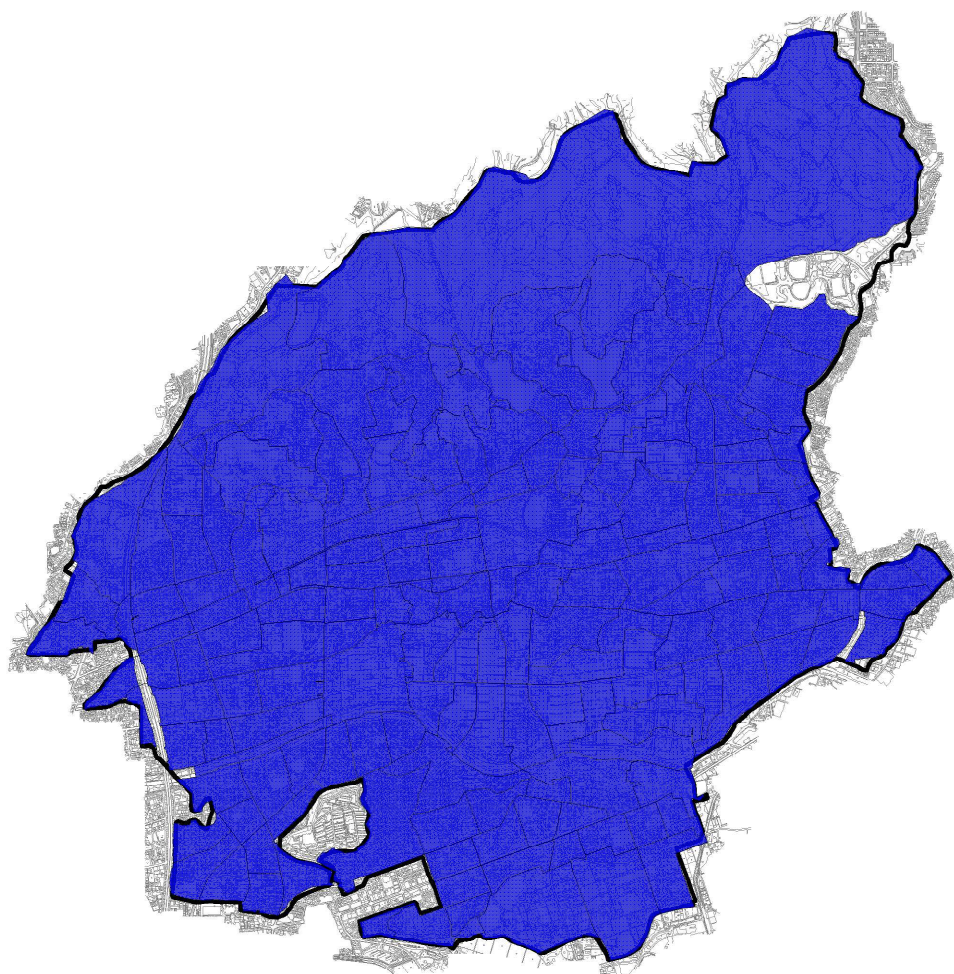
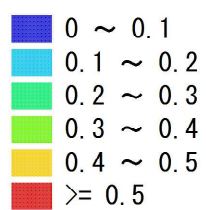


1:50000

【町丁目】

死者数（人）

東海・東南海・南海地震（3連動）

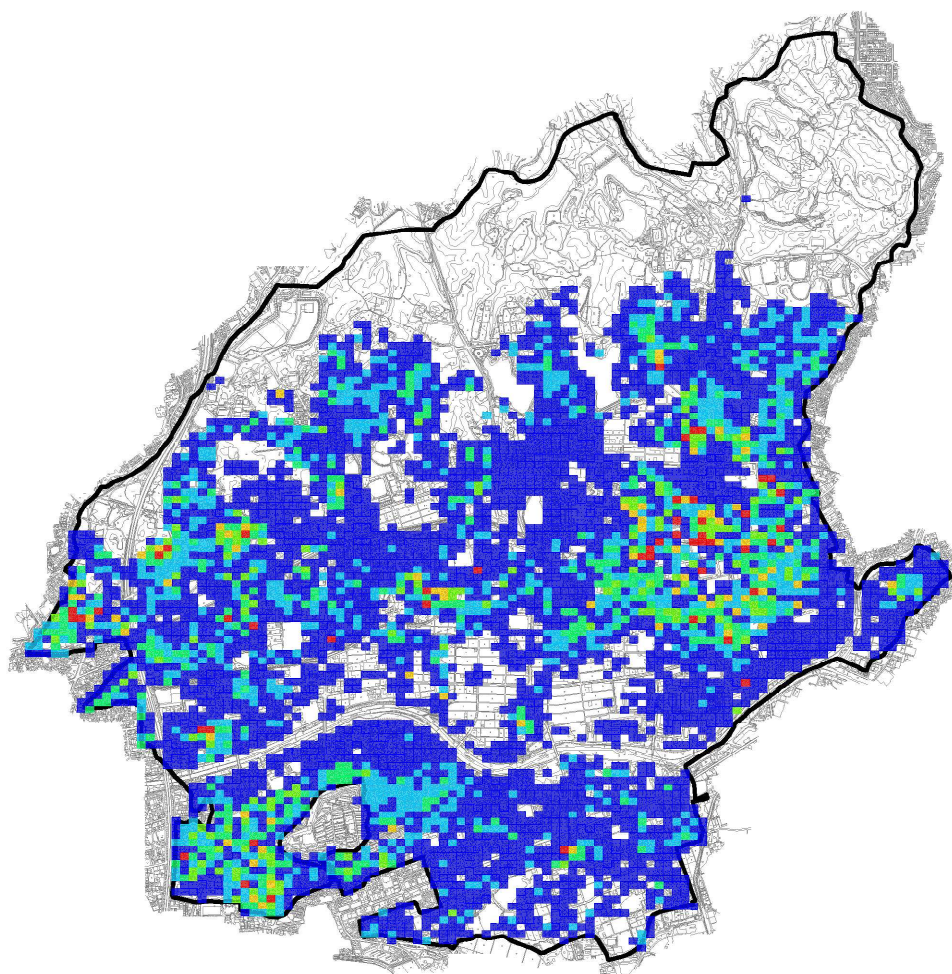
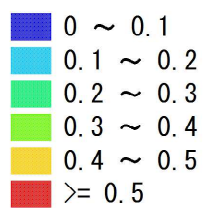


1:50000

【50mメッシュ】

負傷者数（人）

南海トラフ巨大地震（過去最大）

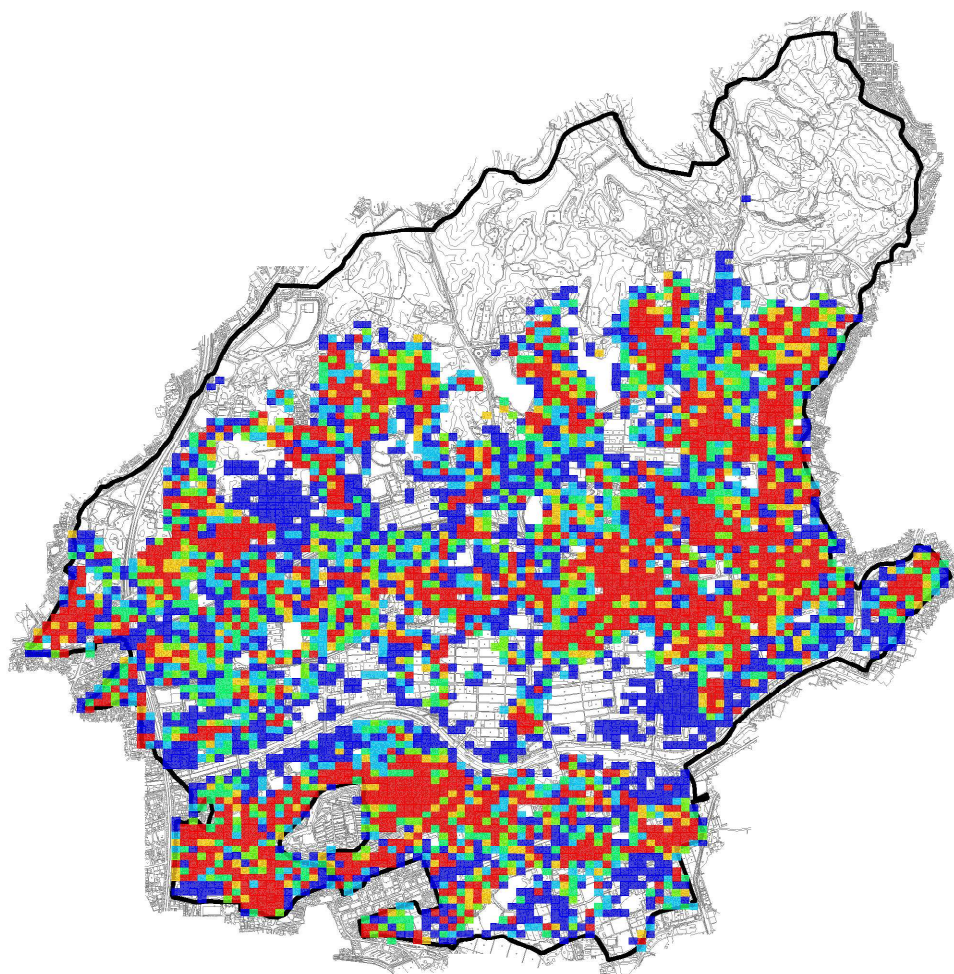
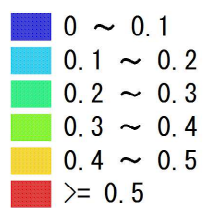


1:50000

【50mメッシュ】

負傷者数（人）

猿投-高浜断層帯地震

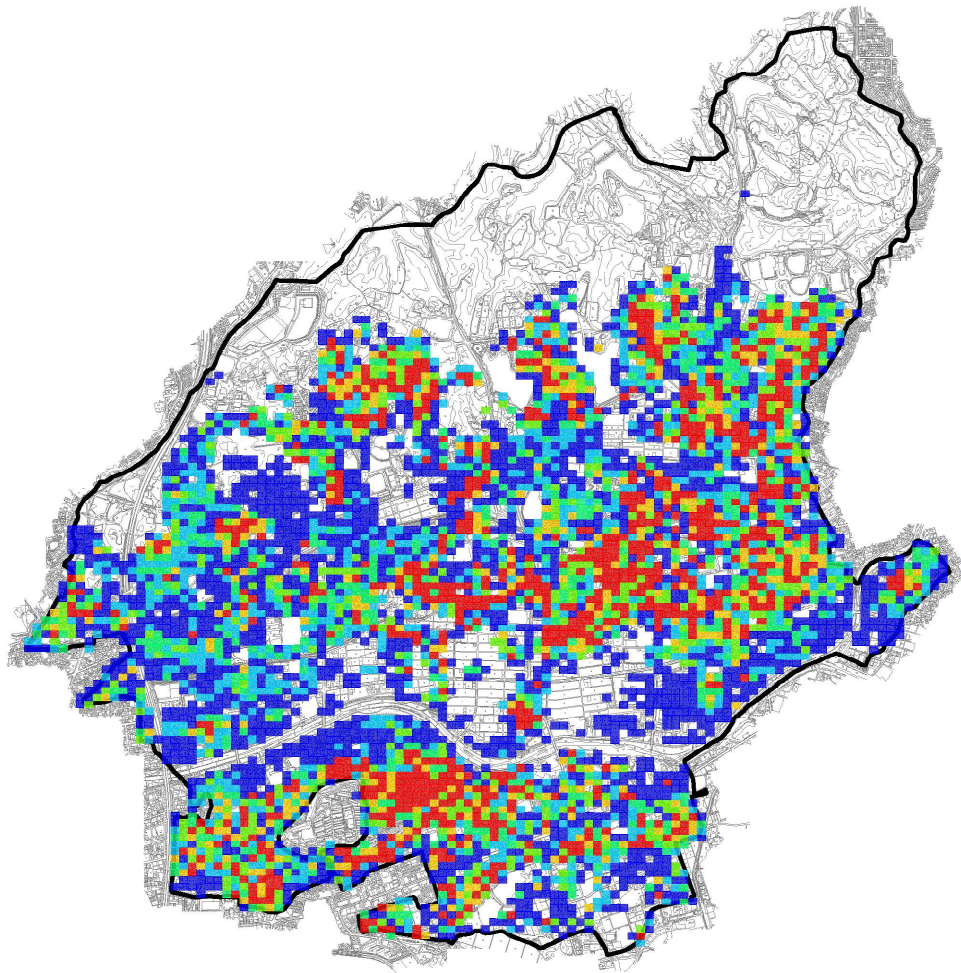
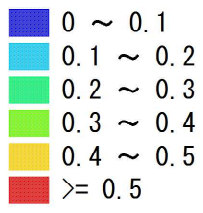


1:50000

【50mメッシュ】

負傷者数（人）

南海トラフ巨大地震（理論最大・陸側）

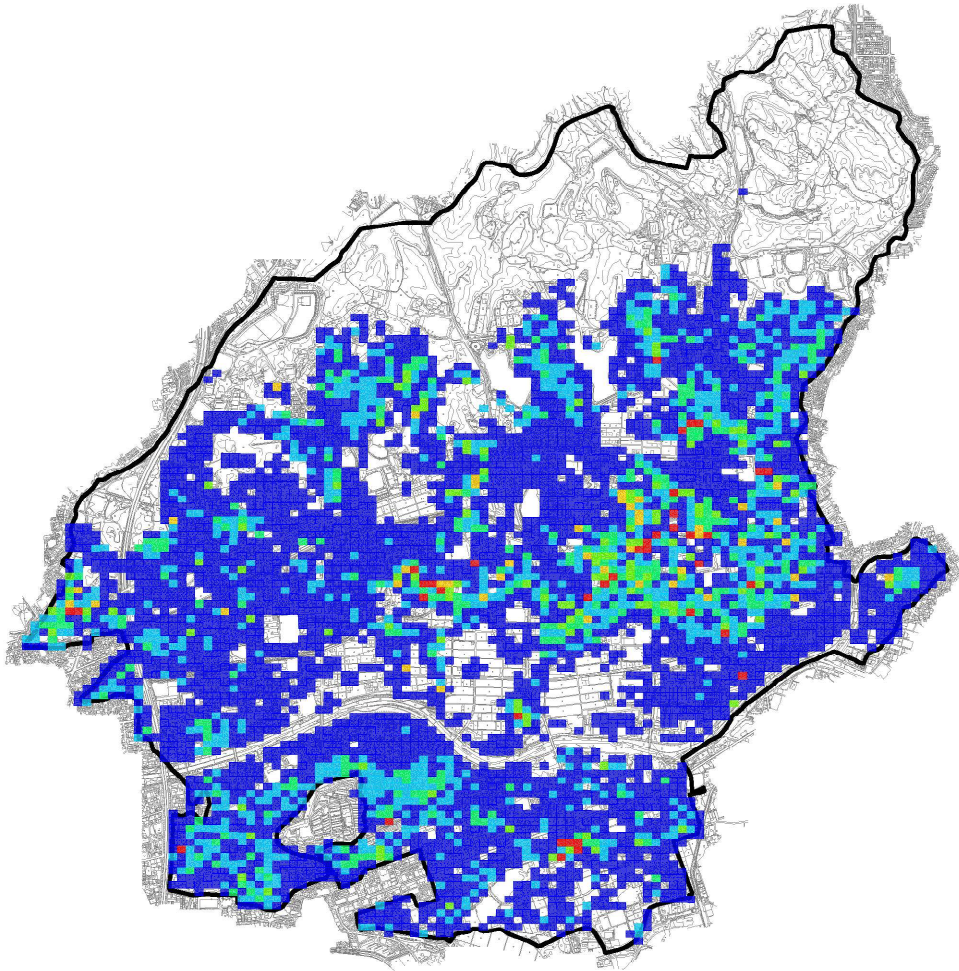
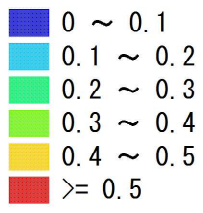


1:50000

【50mメッシュ】

負傷者数（人）

南海トラフ巨大地震（理論最大・東側）

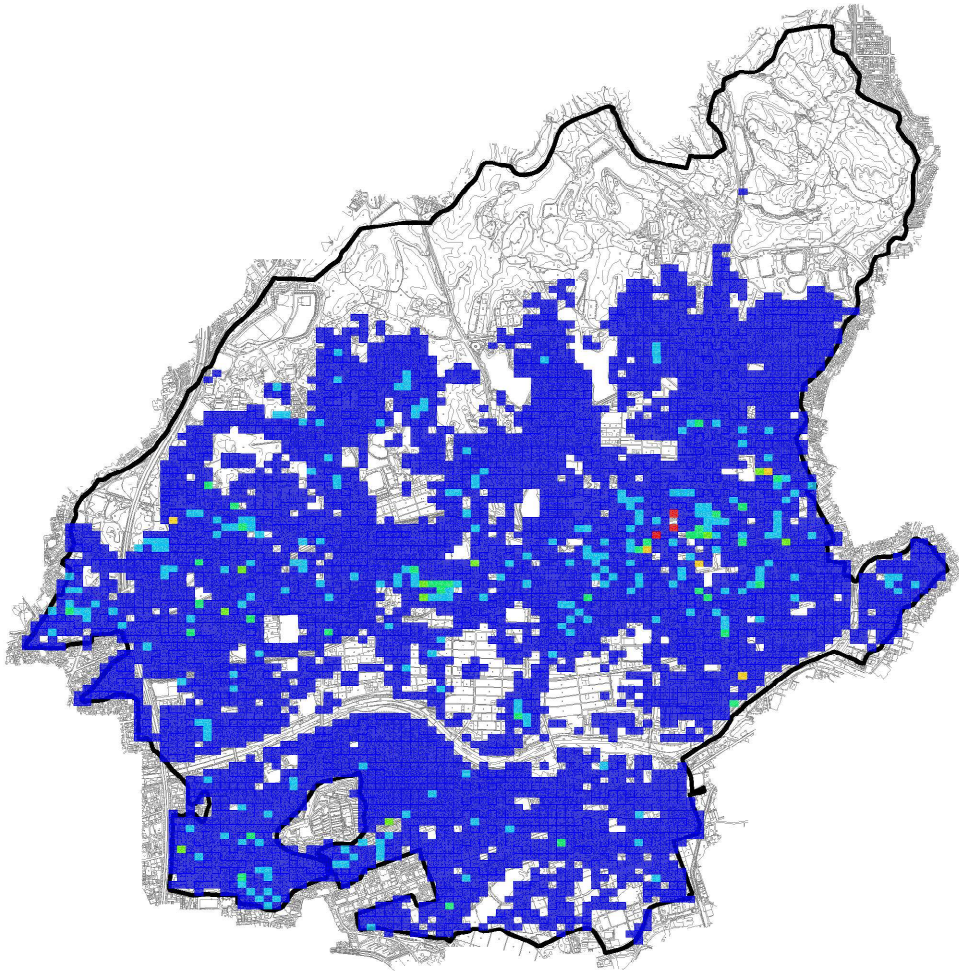
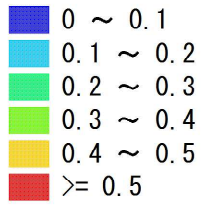


1:50000

【50mメッシュ】

負傷者数（人）

東海・東南海地震（2連動）

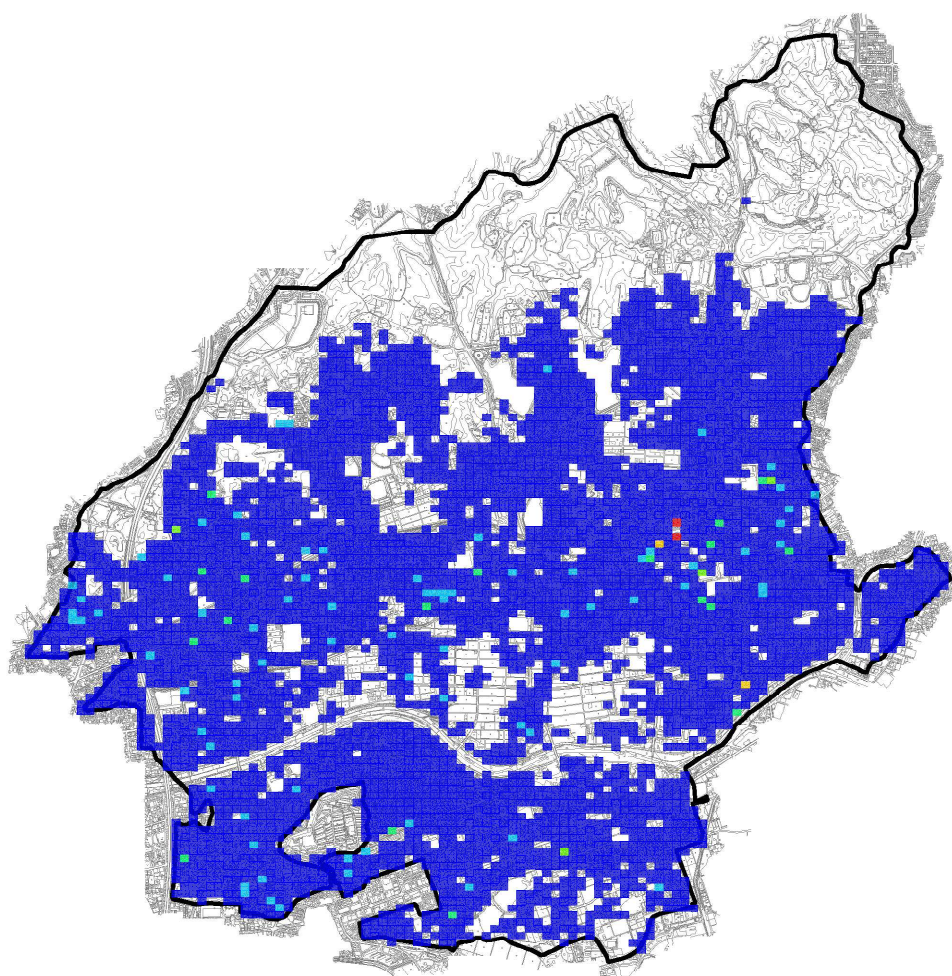
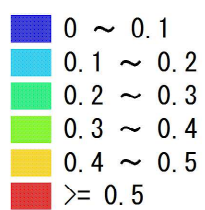


1:50000

【50mメッシュ】

負傷者数（人）

東海・東南海・南海地震（3連動）

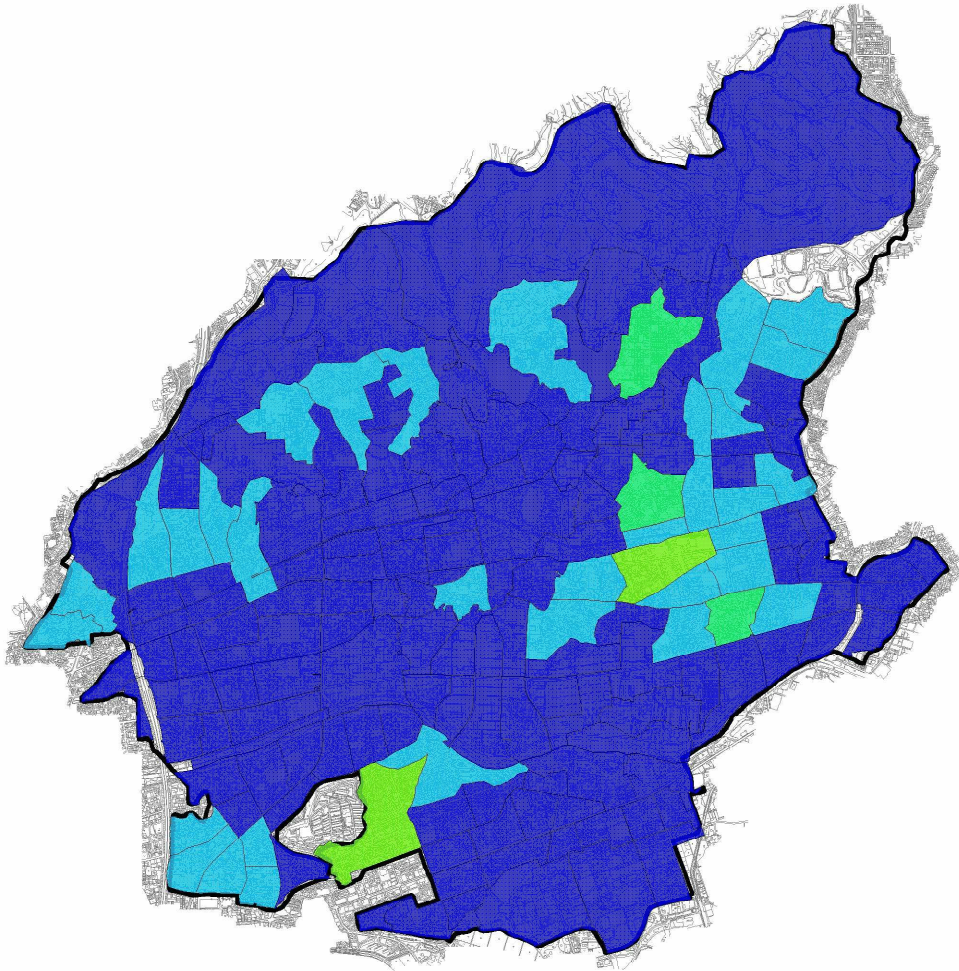
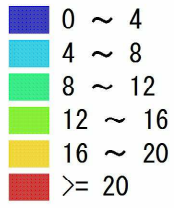


1:50000

【町丁目】

負傷者数（人）

南海トラフ巨大地震（過去最大）

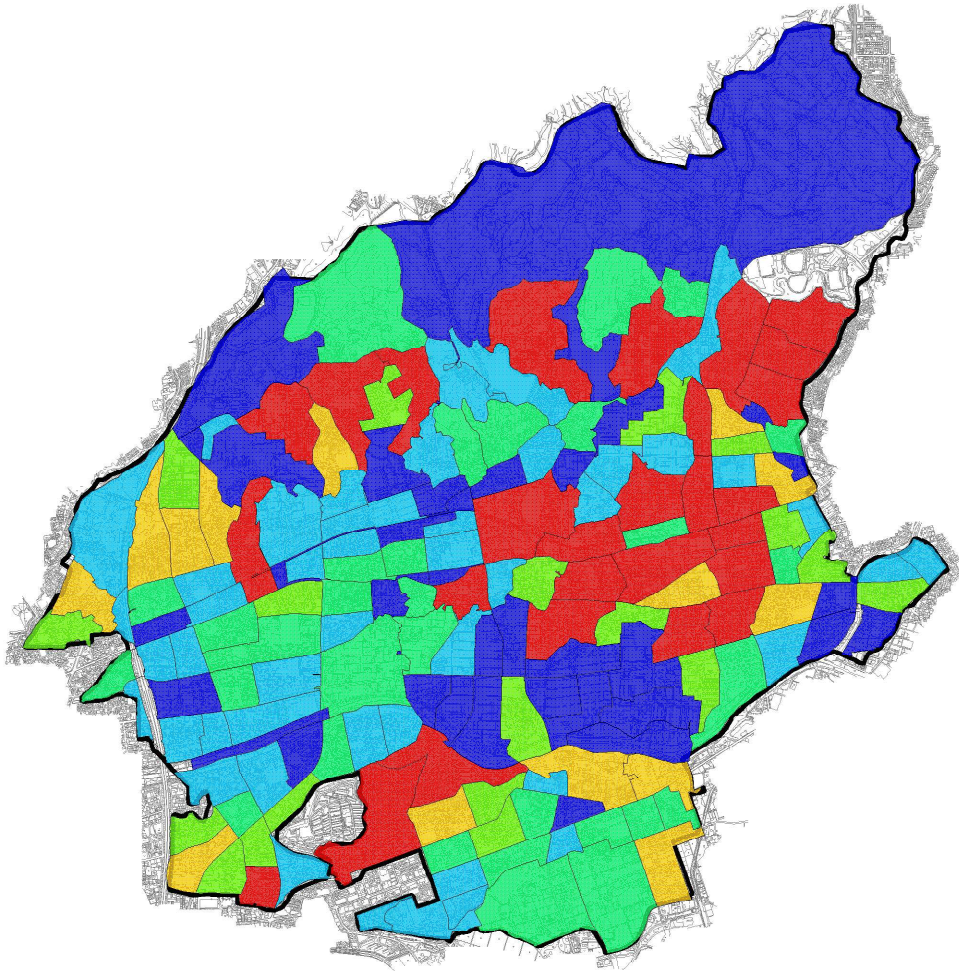
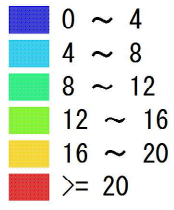


1:50000

【町丁目】

負傷者数（人）

猿投-高浜断層帯地震

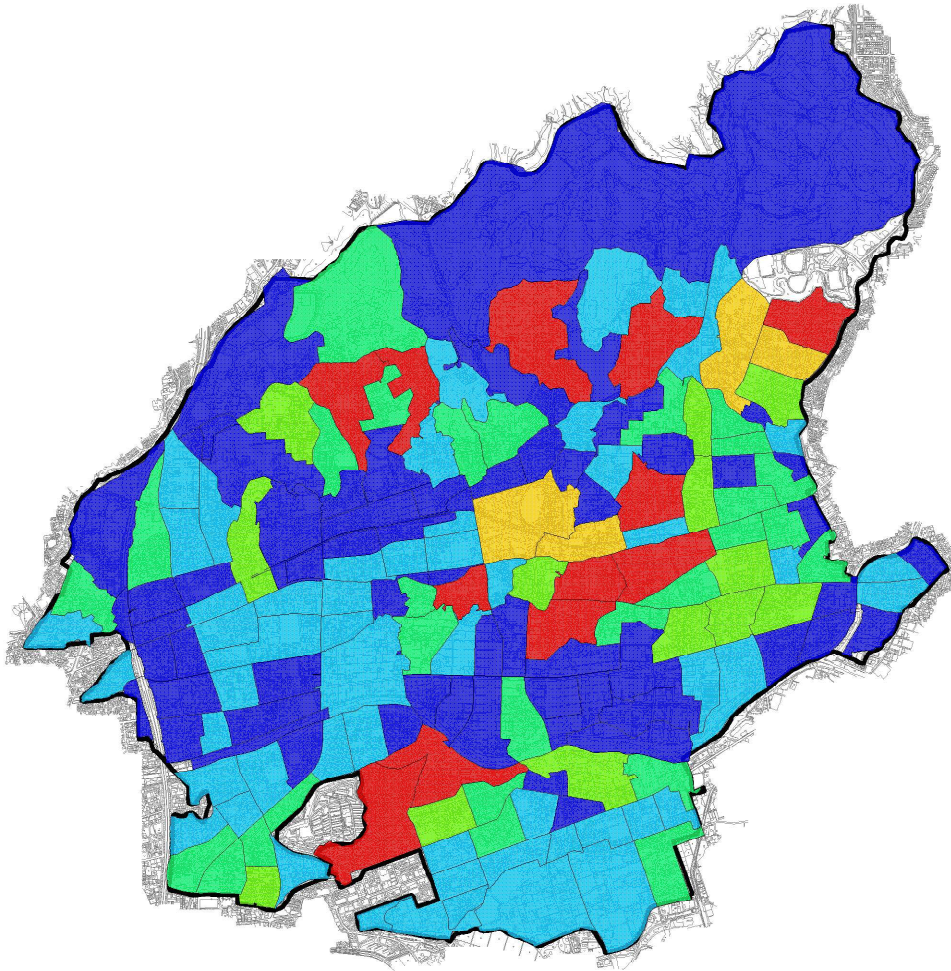
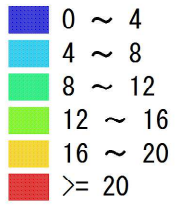


1:50000

【町丁目】

負傷者数（人）

南海トラフ巨大地震（理論最大・陸側）

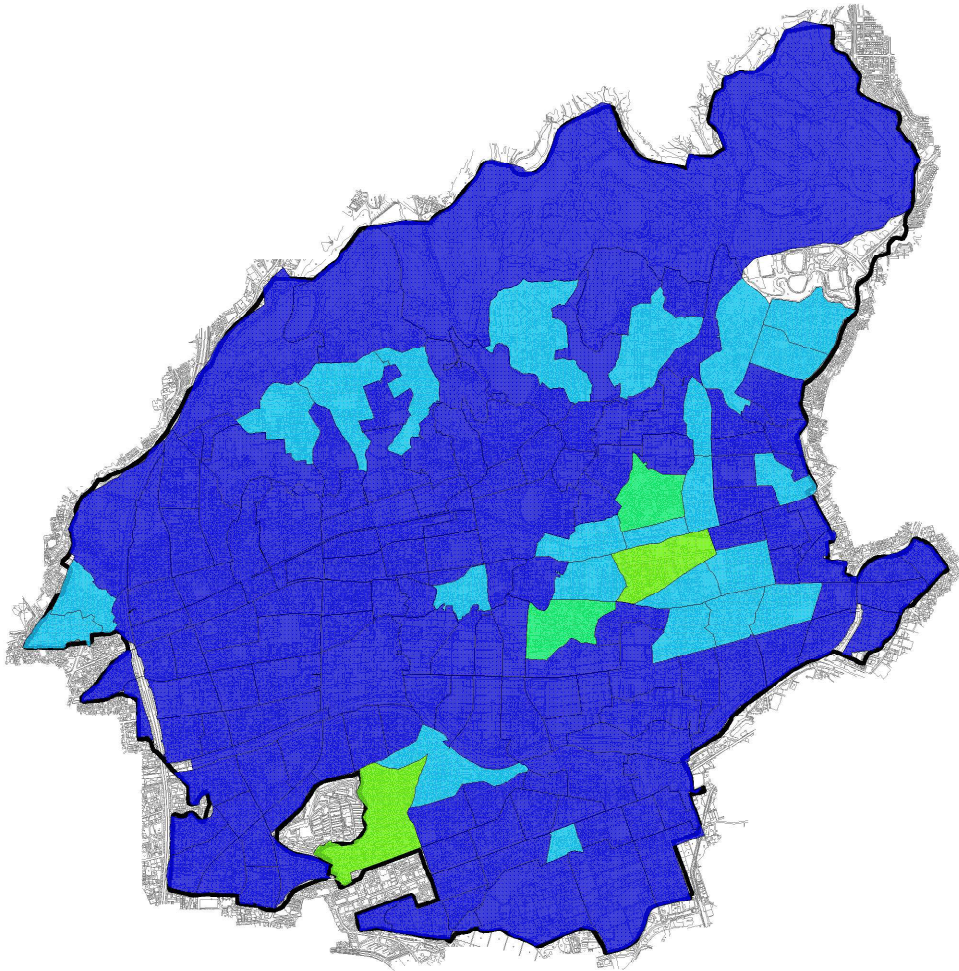
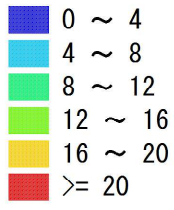


1:50000

【町丁目】

負傷者数（人）

南海トラフ巨大地震（理論最大・東側）

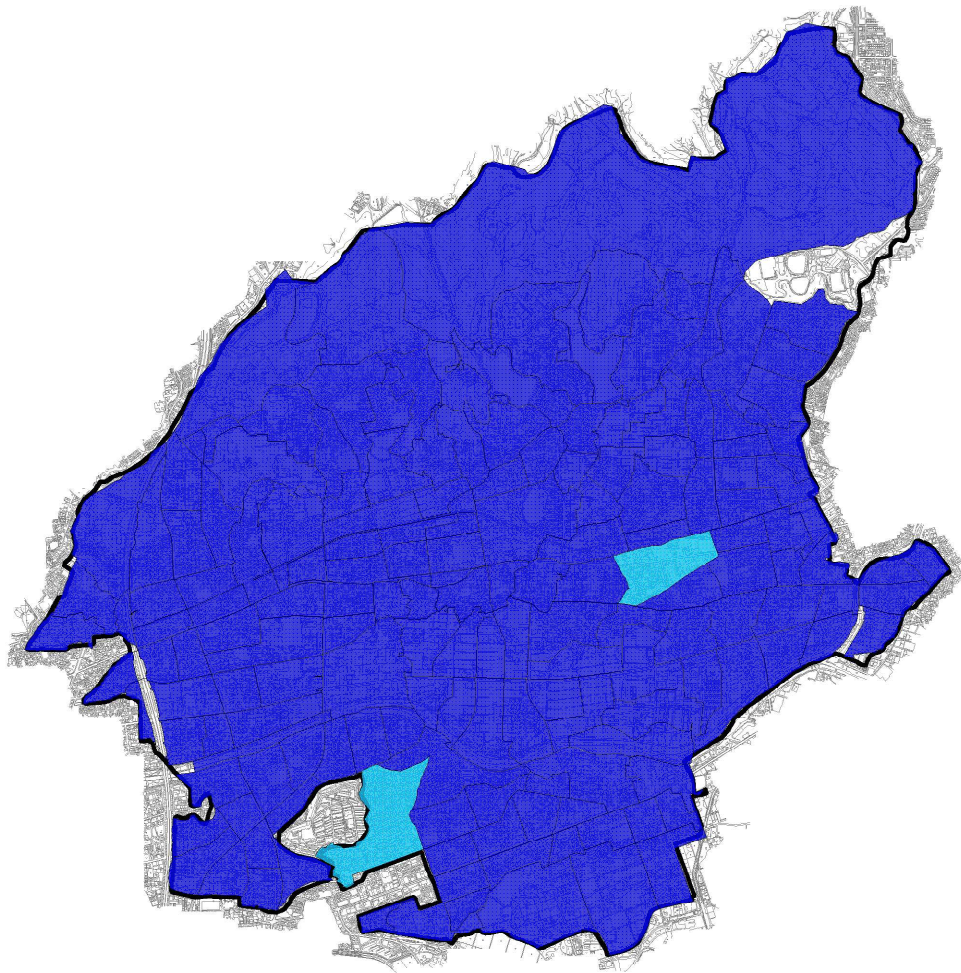
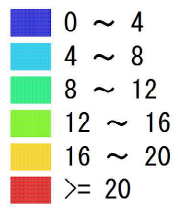


1:50000

【町丁目】

負傷者数（人）

東海・東南海地震（2連動）

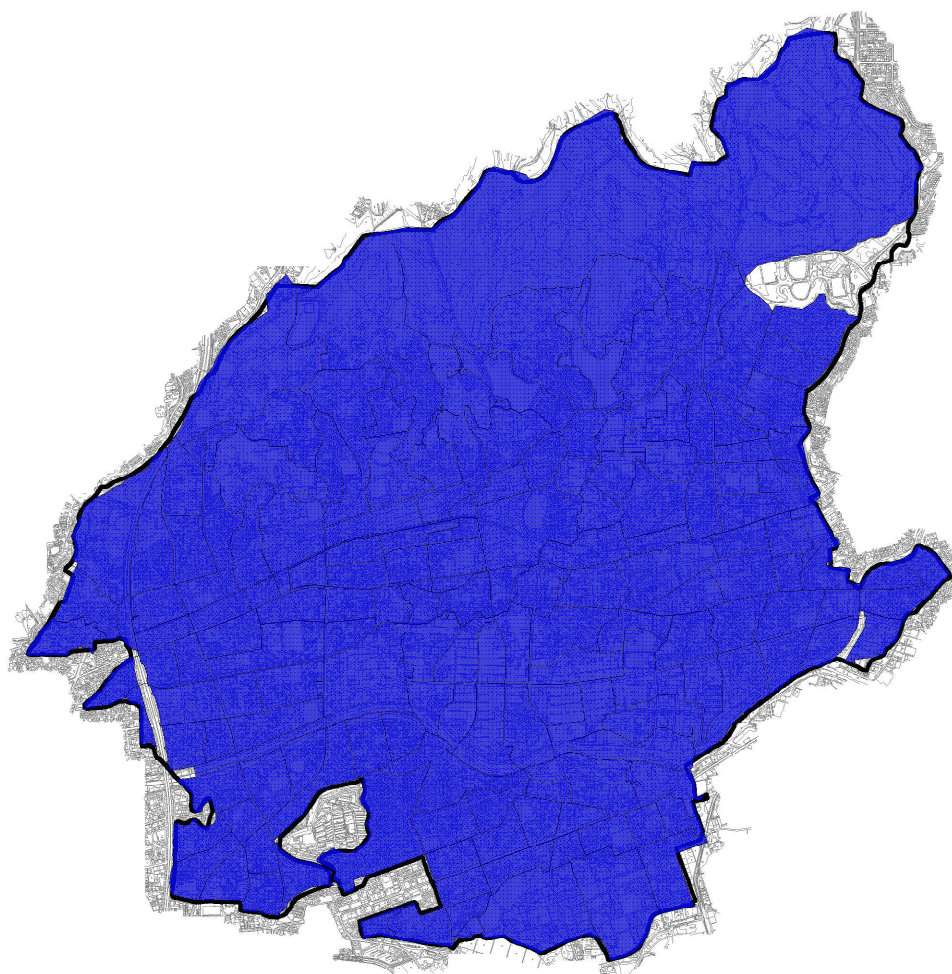
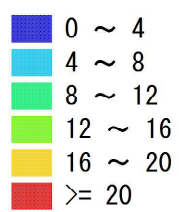


1:50000

【町丁目】

負傷者数（人）

東海・東南海・南海地震（3連動）



1:50000

被害想定結果一覧(避難者数内訳)

小学校区

対象地震	南海トラフ・過去最大								
	学区	1日後		1週間後			1か月後		
		避難所	避難所外	避難所	避難所外	避難所	避難所外	避難所	避難所外
旭丘小学校	88	53	35	936	468	468	88	26	62
旭小学校	121	72	49	932	466	466	121	36	85
三郷小学校	103	62	41	914	457	457	103	31	72
渋川小学校	52	31	21	494	247	247	52	16	36
城山小学校	72	43	29	1004	502	502	73	22	51
瑞鳳小学校	97	58	39	756	378	378	97	29	68
東栄小学校	120	72	48	1002	501	501	119	36	83
白鳳小学校	143	86	57	1064	532	532	143	43	100
本地原小学校	88	53	35	1160	580	580	88	26	62
計	884	530	354	8262	4131	4131	884	265	619

中学校区

対象地震	南海トラフ・過去最大								
	学区	1日後		1週間後			1か月後		
		避難所	避難所外	避難所	避難所外	避難所	避難所外	避難所	避難所外
旭中学校	233	140	93	3018	1509	1509	232	69	163
西中学校	292	175	117	2314	1157	1157	293	88	205
東中学校	359	215	144	2930	1465	1465	359	108	251
計	884	530	354	8262	4131	4131	884	265	619

小中学校区

対象地震	南海トラフ・過去最大								
	学区	1日後		1週間後			1か月後		
		避難所	避難所外	避難所	避難所外	避難所	避難所外	避難所	避難所外
旭丘小学校	87	52	35	900	450	450	87	26	61
旭小学校	34	20	14	314	157	157	34	10	24
三郷小学校	75	45	30	660	330	330	74	22	52
渋川小学校	45	27	18	436	218	218	46	14	32
城山小学校	63	38	25	812	406	406	63	19	44
瑞鳳小学校	92	55	37	600	300	300	91	27	64
東栄小学校	117	70	47	996	498	498	117	35	82
白鳳小学校	143	86	57	1064	532	532	143	43	100
本地原小学校	78	47	31	1026	513	513	79	24	55
旭中学校	40	24	16	480	240	240	40	12	28
西中学校	10	6	4	198	99	99	10	3	7
東中学校	100	60	40	776	388	388	100	30	70
計	884	530	354	8262	4131	4131	884	265	619

小学校区

対象地震	南海トラフ・理論最大(陸側)								
学区	1日後			1週間後			1か月後		
		避難所	避難所外		避難所	避難所外		避難所	避難所外
旭丘小学校	405	243	162	1570	785	785	406	122	284
旭小学校	595	357	238	1686	843	843	595	178	417
三郷小学校	300	180	120	1426	713	713	299	90	209
渋川小学校	127	76	51	748	374	374	127	38	89
城山小学校	365	219	146	1652	826	826	365	109	256
瑞鳳小学校	223	134	89	1144	572	572	223	67	156
東栄小学校	412	247	165	1630	815	815	412	124	288
白鳳小学校	218	131	87	1524	762	762	218	65	153
本地原小学校	560	336	224	2024	1012	1012	560	168	392
計	3205	1923	1282	13404	6702	6702	3205	961	2244

中学校区

対象地震	南海トラフ・理論最大(陸側)								
学区	1日後			1週間後			1か月後		
		避難所	避難所外		避難所	避難所外		避難所	避難所外
旭中学校	1387	832	555	5196	2598	2598	1387	416	971
西中学校	568	341	227	3416	1708	1708	568	170	398
東中学校	1250	750	500	4792	2396	2396	1250	375	875
計	3205	1923	1282	13404	6702	6702	3205	961	2244

小中学校区

対象地震	南海トラフ・理論最大(陸側)								
学区	1日後			1週間後			1か月後		
		避難所	避難所外		避難所	避難所外		避難所	避難所外
旭丘小学校	385	231	154	1502	751	751	386	116	270
旭小学校	212	127	85	586	293	293	211	63	148
三郷小学校	210	126	84	1026	513	513	210	63	147
渋川小学校	106	64	42	656	328	328	106	32	74
城山小学校	303	182	121	1336	668	668	304	91	213
瑞鳳小学校	188	113	75	902	451	451	189	57	132
東栄小学校	407	244	163	1620	810	810	406	122	284
白鳳小学校	218	131	87	1524	762	762	218	65	153
本地原小学校	504	302	202	1794	897	897	504	151	353
旭中学校	245	147	98	844	422	422	244	73	171
西中学校	47	28	19	310	155	155	47	14	33
東中学校	380	228	152	1304	652	652	380	114	266
計	3205	1923	1282	13404	6702	6702	3205	961	2244

小学校区

対象地震	南海トラフ・理論最大(東側)								
学区	1日後			1週間後			1か月後		
		避難所	避難所外		避難所	避難所外		避難所	避難所外
旭丘小学校	96	58	38	932	466	466	96	29	67
旭小学校	154	92	62	950	475	475	154	46	108
三郷小学校	85	51	34	886	443	443	85	26	59
渋川小学校	29	17	12	468	234	234	29	9	20
城山小学校	78	47	31	994	497	497	77	23	54
瑞鳳小学校	55	33	22	706	353	353	54	16	38
東栄小学校	101	61	40	974	487	487	101	30	71
白鳳小学校	76	46	30	992	496	496	77	23	54
本地原小学校	102	61	41	1158	579	579	103	31	72
計	776	466	310	8060	4030	4030	776	233	543

中学校区

対象地震	南海トラフ・理論最大(東側)								
学区	1日後			1週間後			1か月後		
		避難所	避難所外		避難所	避難所外		避難所	避難所外
旭中学校	283	170	113	3022	1511	1511	283	85	198
西中学校	160	96	64	2168	1084	1084	160	48	112
東中学校	333	200	133	2870	1435	1435	333	100	233
計	776	466	310	8060	4030	4030	776	233	543

小中学校区

対象地震	南海トラフ・理論最大(東側)								
学区	1日後			1週間後			1か月後		
		避難所	避難所外		避難所	避難所外		避難所	避難所外
旭丘小学校	94	57	37	894	447	447	93	28	65
旭小学校	48	29	19	322	161	161	48	14	34
三郷小学校	61	36	25	640	320	320	61	18	43
渋川小学校	24	15	9	412	206	206	23	7	16
城山小学校	65	39	26	802	401	401	66	20	46
瑞鳳小学校	49	29	20	556	278	278	49	15	34
東栄小学校	100	60	40	968	484	484	99	30	69
白鳳小学校	77	46	31	992	496	496	77	23	54
本地原小学校	92	55	37	1024	512	512	93	28	65
旭中学校	52	31	21	484	242	242	53	16	37
西中学校	8	5	3	194	97	97	8	2	6
東中学校	106	64	42	772	386	386	106	32	74
計	776	466	310	8060	4030	4030	776	233	543

小学校区

対象地震	東海・東南海(2連動)								
学区	1日後			1週間後			1か月後		
		避難所	避難所外		避難所	避難所外		避難所	避難所外
旭丘小学校	22	13	9	208	104	104	22	7	15
旭小学校	49	29	20	228	114	114	50	15	35
三郷小学校	31	19	12	208	104	104	31	9	22
渋川小学校	13	8	5	110	55	55	13	4	9
城山小学校	28	17	11	232	116	116	28	9	19
瑞鳳小学校	23	14	9	168	84	84	23	7	16
東栄小学校	35	21	14	228	114	114	34	10	24
白鳳小学校	37	22	15	240	120	120	37	11	26
本地原小学校	34	20	14	268	134	134	34	10	24
計	272	163	109	1890	945	945	272	82	190

中学校区

対象地震	東海・東南海(2連動)								
学区	1日後			1週間後			1か月後		
		避難所	避難所外		避難所	避難所外		避難所	避難所外
旭中学校	93	56	37	702	351	351	93	28	65
西中学校	73	44	29	518	259	259	73	22	51
東中学校	106	63	43	670	335	335	106	32	74
計	272	163	109	1890	945	945	272	82	190

小中学校区

対象地震	東海・東南海(2連動)								
学区	1日後			1週間後			1か月後		
		避難所	避難所外		避難所	避難所外		避難所	避難所外
旭丘小学校	21	13	8	200	100	100	21	6	15
旭小学校	16	9	7	78	39	39	16	5	11
三郷小学校	22	13	9	150	75	75	22	7	15
渋川小学校	11	7	4	98	49	49	11	3	8
城山小学校	24	14	10	188	94	94	24	7	17
瑞鳳小学校	22	13	9	134	67	67	22	7	15
東栄小学校	34	20	14	228	114	114	34	10	24
白鳳小学校	37	22	15	238	119	119	37	12	25
本地原小学校	31	19	12	238	119	119	31	9	22
旭中学校	18	11	7	114	57	57	18	5	13
西中学校	3	2	1	44	22	22	3	1	2
東中学校	33	20	13	180	90	90	33	10	23
計	272	163	109	1890	945	945	272	82	190

小学校区

対象地震	東海・東南海・南海(3連動)								
学区	1日後			1週間後			1か月後		
		避難所	避難所外		避難所	避難所外		避難所	避難所外
旭丘小学校	10	6	4	24	12	12	10	3	7
旭小学校	27	16	11	40	20	20	27	8	19
三郷小学校	19	11	8	32	16	16	19	6	13
渋川小学校	10	6	4	18	9	9	10	3	7
城山小学校	15	9	6	28	14	14	14	4	10
瑞鳳小学校	16	10	6	26	13	13	16	5	11
東栄小学校	20	12	8	34	17	17	20	6	14
白鳳小学校	25	15	10	40	20	20	26	8	18
本地原小学校	25	15	10	40	20	20	25	7	18
計	167	100	67	282	141	141	167	50	117

中学校区

対象地震	東海・東南海・南海(3連動)								
学区	1日後			1週間後			1か月後		
		避難所	避難所外		避難所	避難所外		避難所	避難所外
旭中学校	56	34	22	100	50	50	56	16	40
西中学校	52	31	21	84	42	42	52	16	36
東中学校	59	35	24	98	49	49	59	18	41
計	167	100	67	282	141	141	167	50	117

小中学校区

対象地震	東海・東南海・南海(3連動)								
学区	1日後			1週間後			1か月後		
		避難所	避難所外		避難所	避難所外		避難所	避難所外
旭丘小学校	10	6	4	24	12	12	10	3	7
旭小学校	10	6	4	14	7	7	10	3	7
三郷小学校	14	9	5	24	12	12	14	4	10
渋川小学校	9	5	4	14	7	7	9	3	6
城山小学校	12	7	5	24	12	12	12	3	9
瑞鳳小学校	15	9	6	22	11	11	14	4	10
東栄小学校	19	11	8	32	16	16	19	6	13
白鳳小学校	25	15	10	40	20	20	26	8	18
本地原小学校	23	14	9	38	19	19	23	7	16
旭中学校	10	6	4	16	8	8	10	3	7
西中学校	2	1	1	6	3	3	2	1	1
東中学校	18	11	7	28	14	14	18	5	13
計	167	100	67	282	141	141	167	50	117

小学校区

対象地震	猿投-高浜								
学区	1日後			1週間後			1か月後		
	避難所	避難所外		避難所	避難所外		避難所	避難所外	
旭丘小学校	615	369	246	1834	917	917	616	185	431
旭小学校	788	473	315	1930	965	965	788	236	552
三郷小学校	587	352	235	1754	877	877	587	176	411
渋川小学校	246	148	98	894	447	447	246	74	172
城山小学校	560	336	224	1912	956	956	559	167	392
瑞鳳小学校	413	248	165	1372	686	686	413	124	289
東栄小学校	686	411	275	1952	976	976	686	206	480
白鳳小学校	555	333	222	1906	953	953	555	167	388
本地原小学校	793	476	317	2330	1165	1165	793	238	555
計	5243	3146	2097	15884	7942	7942	5243	1573	3670

中学校区

対象地震	猿投-高浜								
学区	1日後			1週間後			1か月後		
	避難所	避難所外		避難所	避難所外		避難所	避難所外	
旭中学校	1955	1173	782	5958	2979	2979	1955	587	1368
西中学校	1214	728	486	4174	2087	2087	1214	364	850
東中学校	2074	1245	829	5752	2876	2876	2074	622	1452
計	5243	3146	2097	15884	7942	7942	5243	1573	3670

小中学校区

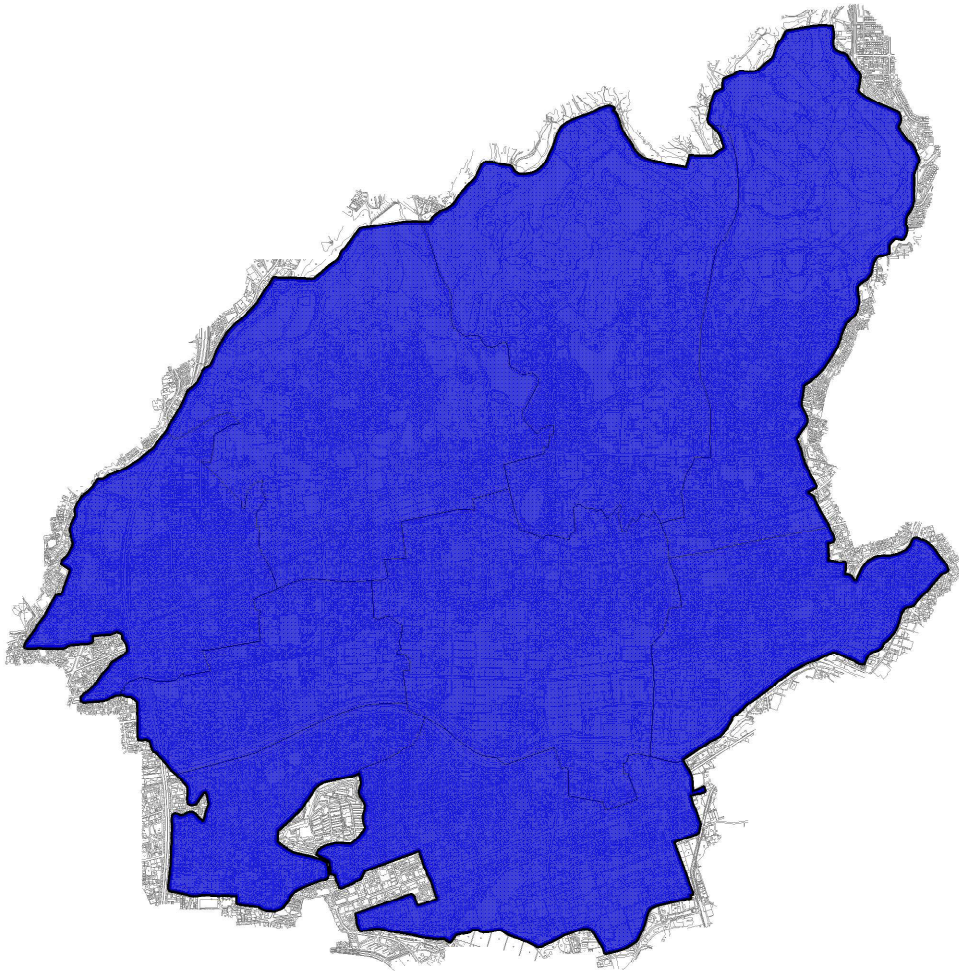
対象地震	猿投-高浜								
学区	1日後			1週間後			1か月後		
	避難所	避難所外		避難所	避難所外		避難所	避難所外	
旭丘小学校	587	352	235	1756	878	878	587	176	411
旭小学校	245	147	98	642	321	321	246	74	172
三郷小学校	411	247	164	1258	629	629	411	123	288
渋川小学校	213	128	85	788	394	394	213	64	149
城山小学校	466	280	186	1550	775	775	466	140	326
瑞鳳小学校	352	211	141	1092	546	546	351	105	246
東栄小学校	677	406	271	1938	969	969	677	203	474
白鳳小学校	555	333	222	1906	953	953	555	167	388
本地原小学校	688	413	275	2044	1022	1022	688	207	481
旭中学校	324	194	130	956	478	478	324	97	227
西中学校	84	50	34	360	180	180	84	25	59
東中学校	641	385	256	1594	797	797	641	192	449
計	5243	3146	2097	15884	7942	7942	5243	1573	3670

【小学校区】

避難者数・1日後（人）

南海トラフ巨大地震（過去最大）

- 0 ~ 200
- 200 ~ 400
- 400 ~ 600
- 600 ~ 800
- 800 ~ 1000
- 1000 ~ 1200
- 1200 ~ 1400
- 1400 ~ 1600
- >= 1600



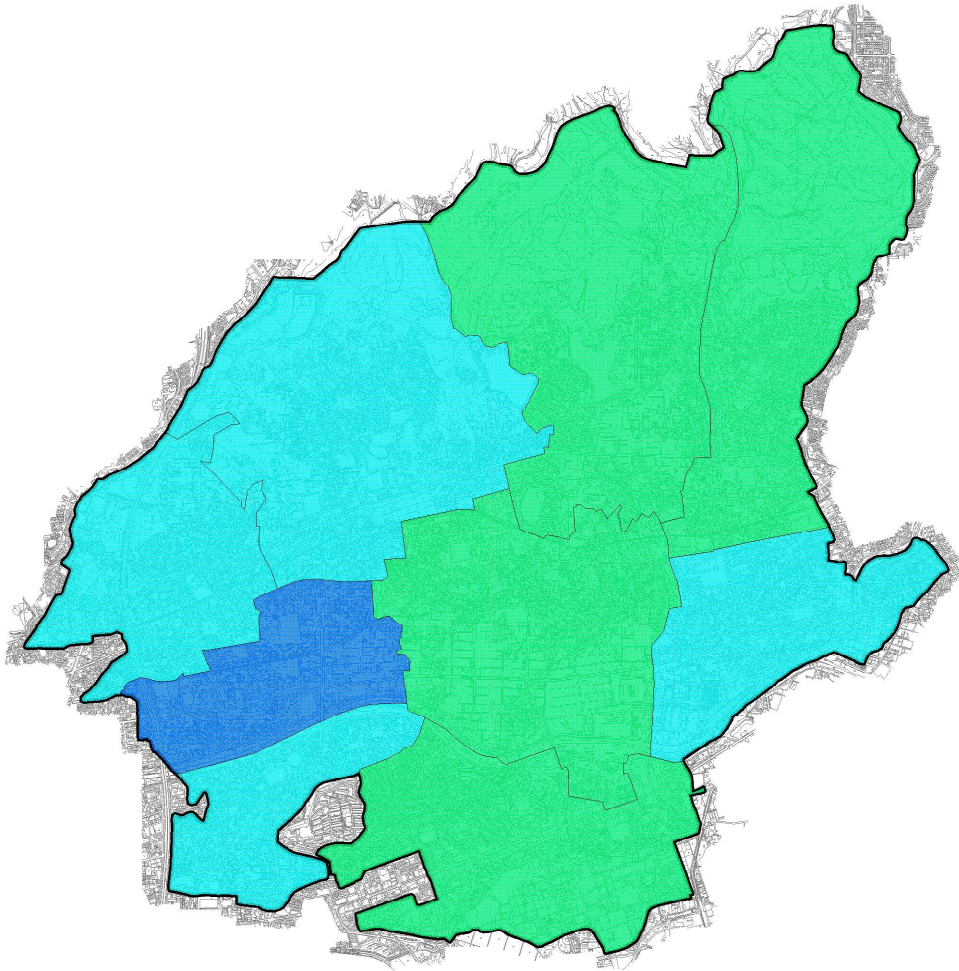
1:50000

【小学校区】

避難者数・1日後（人）

猿投-高浜断層帯地震

- 0 ~ 200
- 200 ~ 400
- 400 ~ 600
- 600 ~ 800
- 800 ~ 1000
- 1000 ~ 1200
- 1200 ~ 1400
- 1400 ~ 1600
- >= 1600

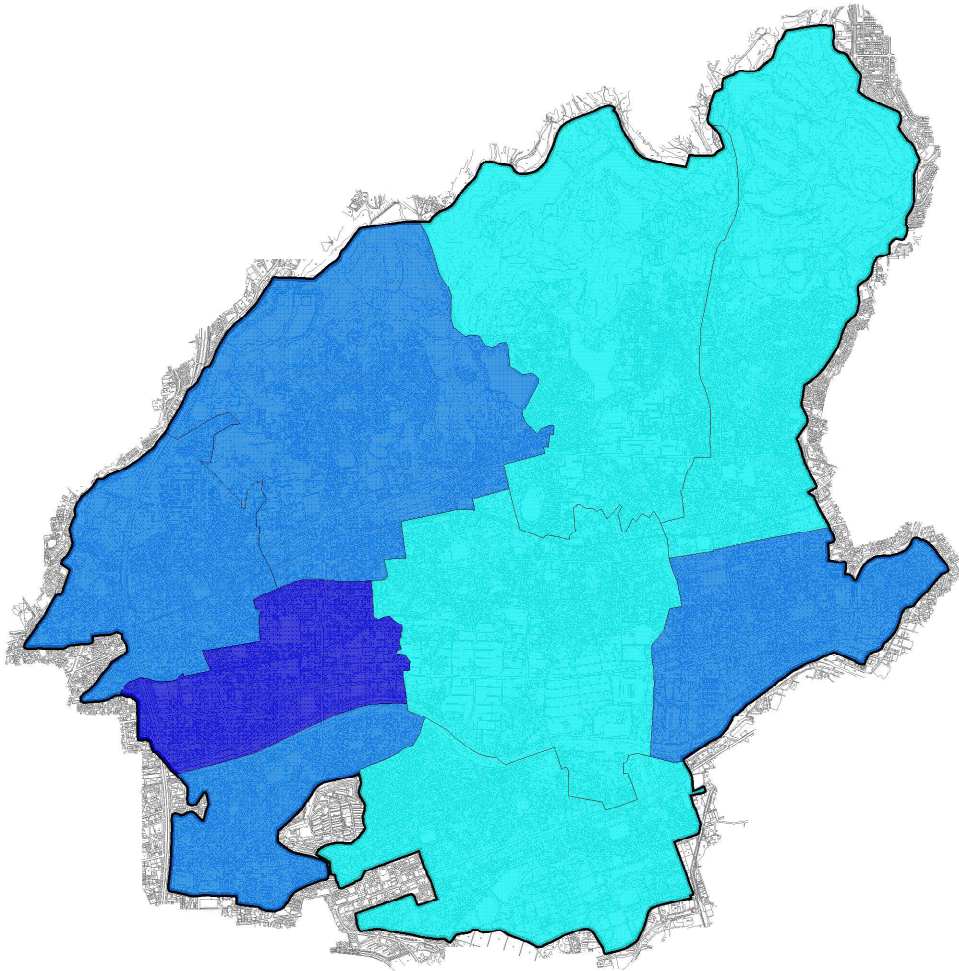
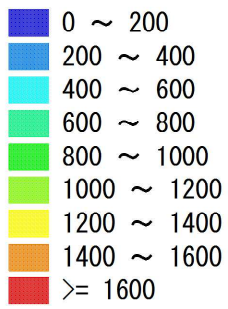


1:50000

【小学校区】

避難者数・1日後（人）

南海トラフ巨大地震（理論最大・陸側）

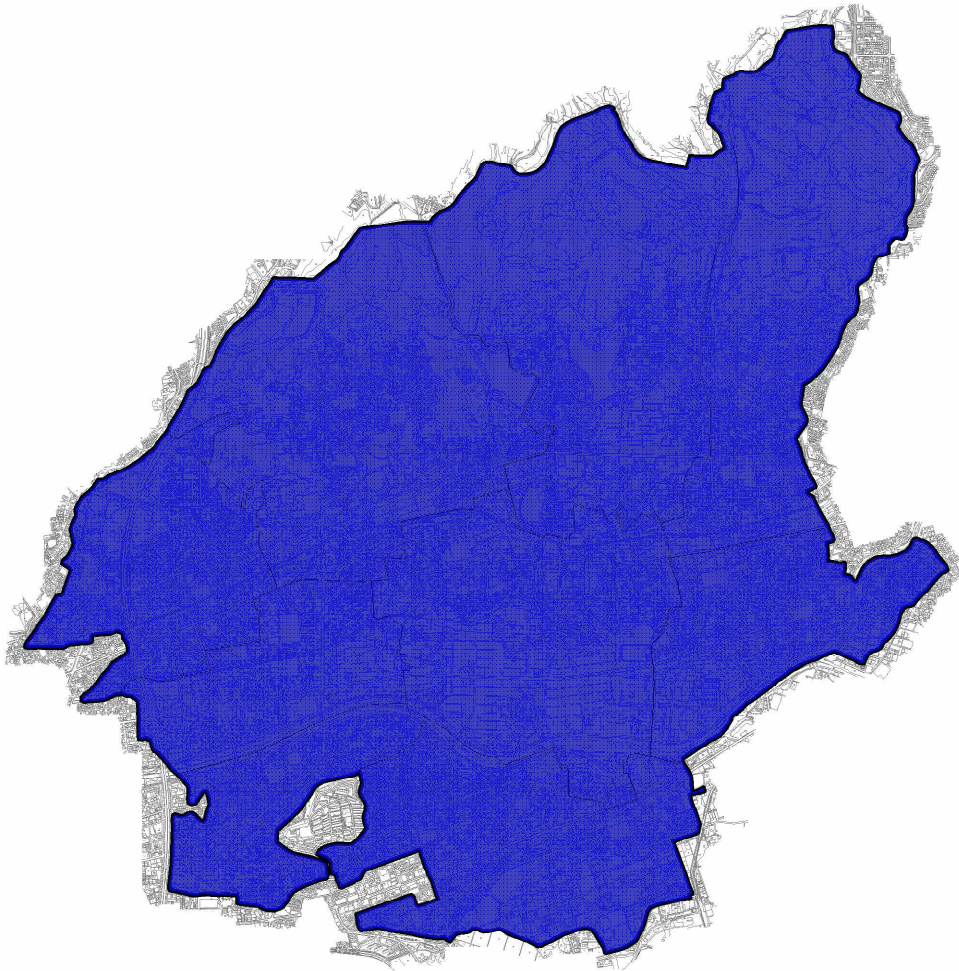
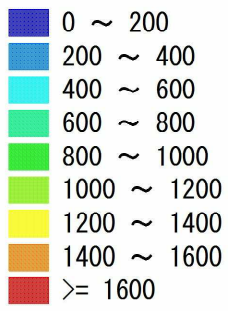


1:50000

【小学校区】

避難者数・1日後（人）

南海トラフ巨大地震（理論最大・東側）



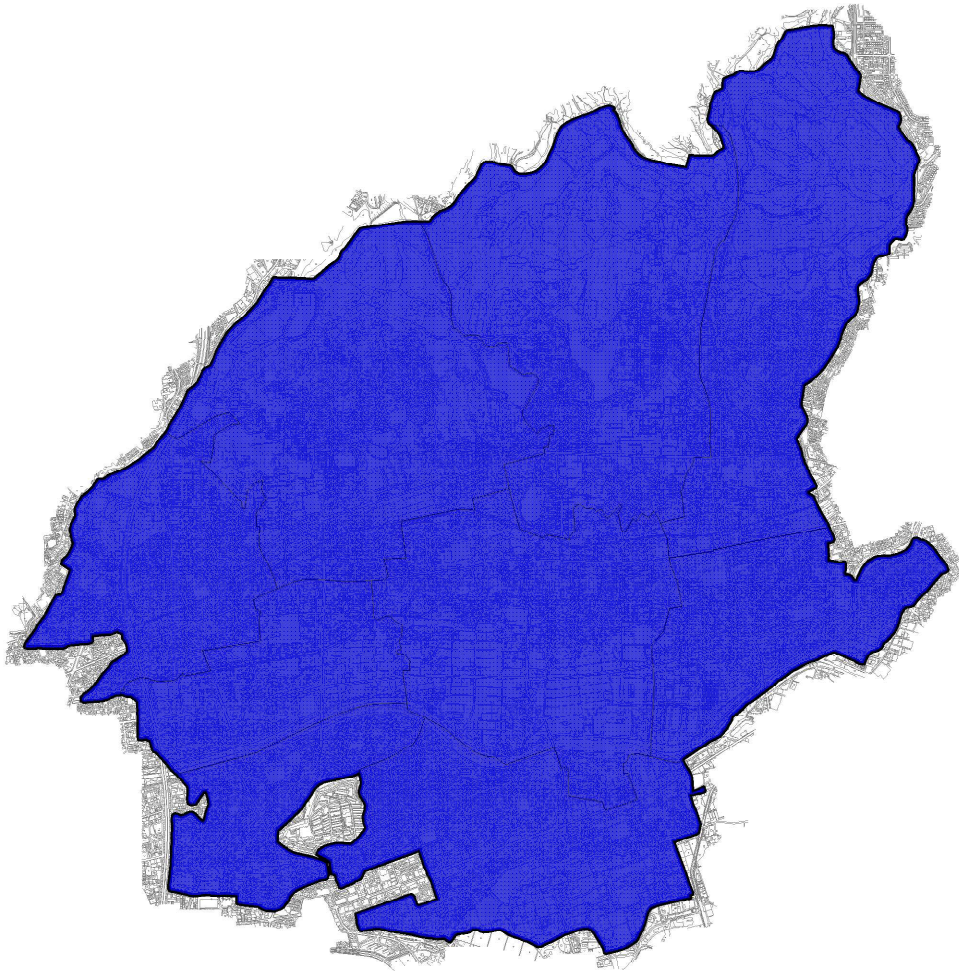
1:50000

【小学校区】

避難者数・1日後（人）

東海・東南海地震（2連動）

- 0 ~ 200
- 200 ~ 400
- 400 ~ 600
- 600 ~ 800
- 800 ~ 1000
- 1000 ~ 1200
- 1200 ~ 1400
- 1400 ~ 1600
- >= 1600

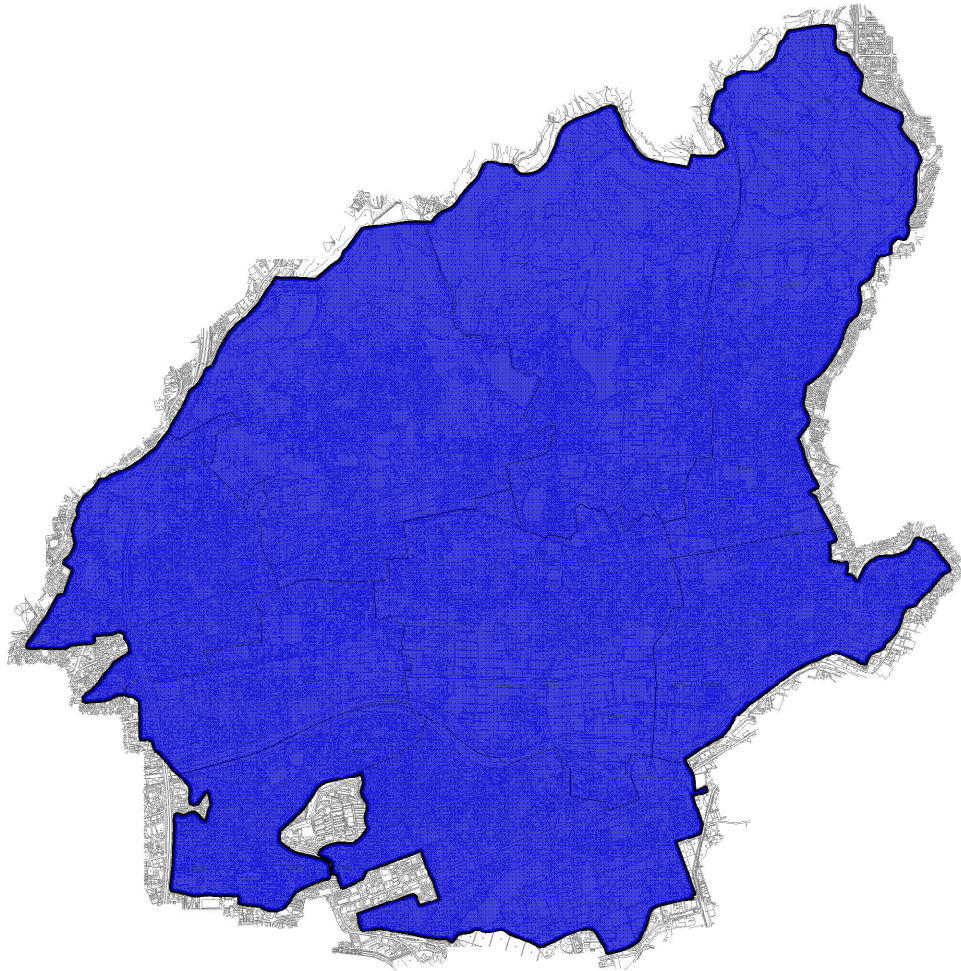


1:50000

【小学校区】

避難者数・1日後（人）

東海・東南海・南海地震（3連動）

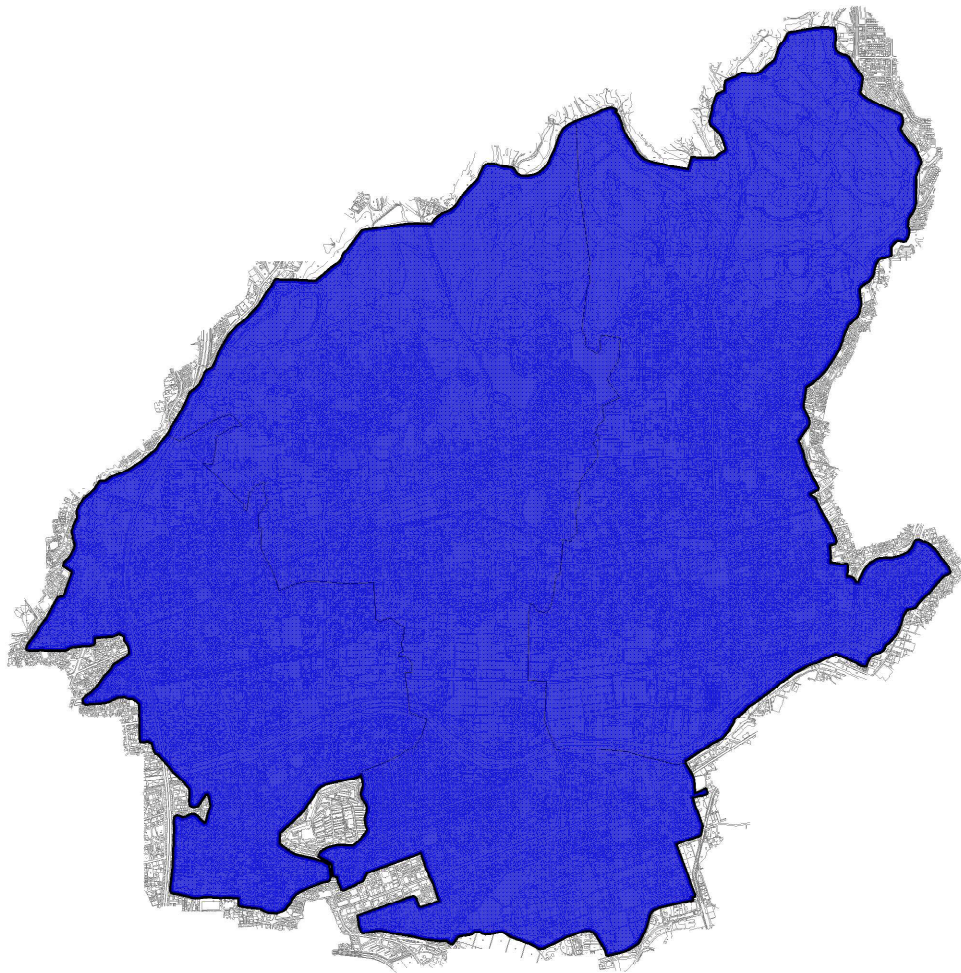
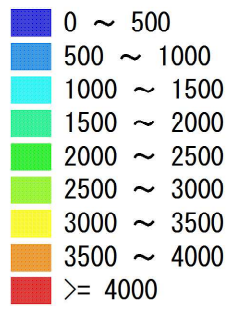


1:50000

【中学校区】

避難者数・1日後（人）

南海トラフ巨大地震（過去最大）

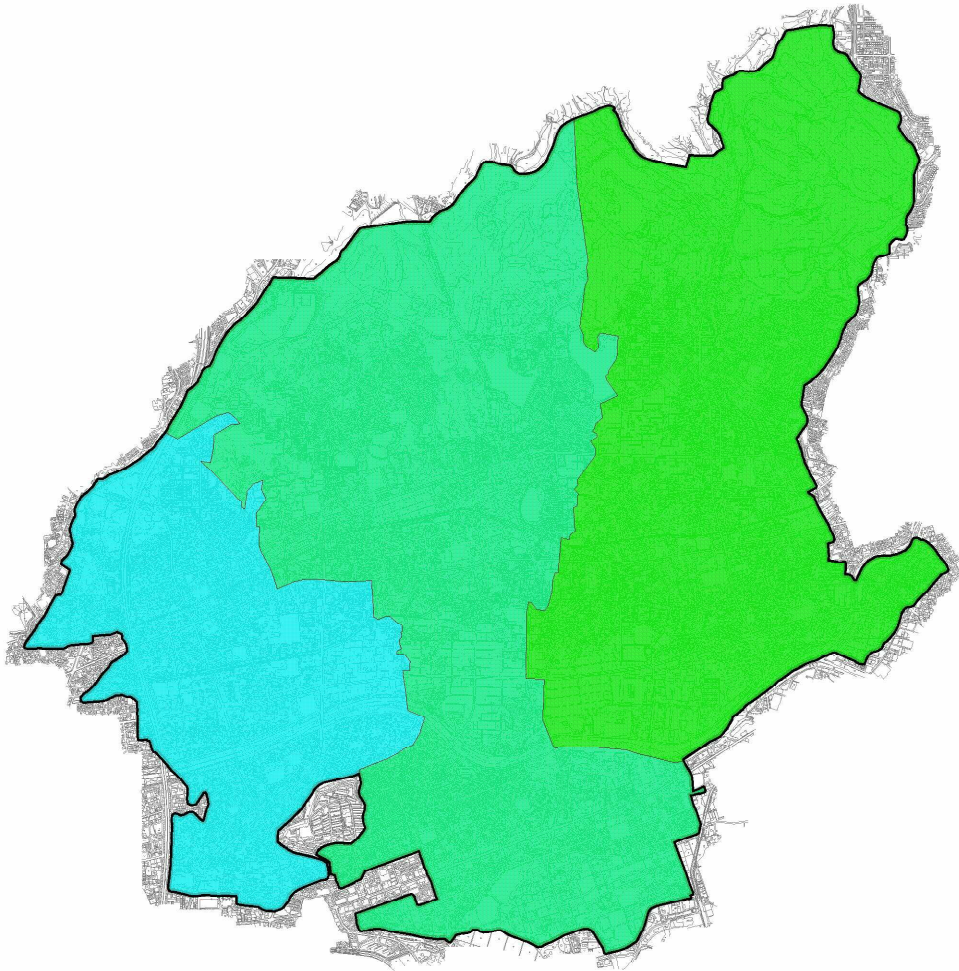
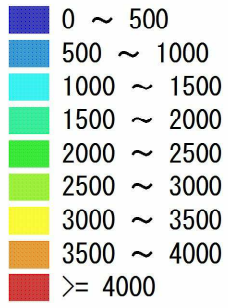


1:50000

【中学校区】

避難者数・1日後（人）

猿投-高浜断層帯地震

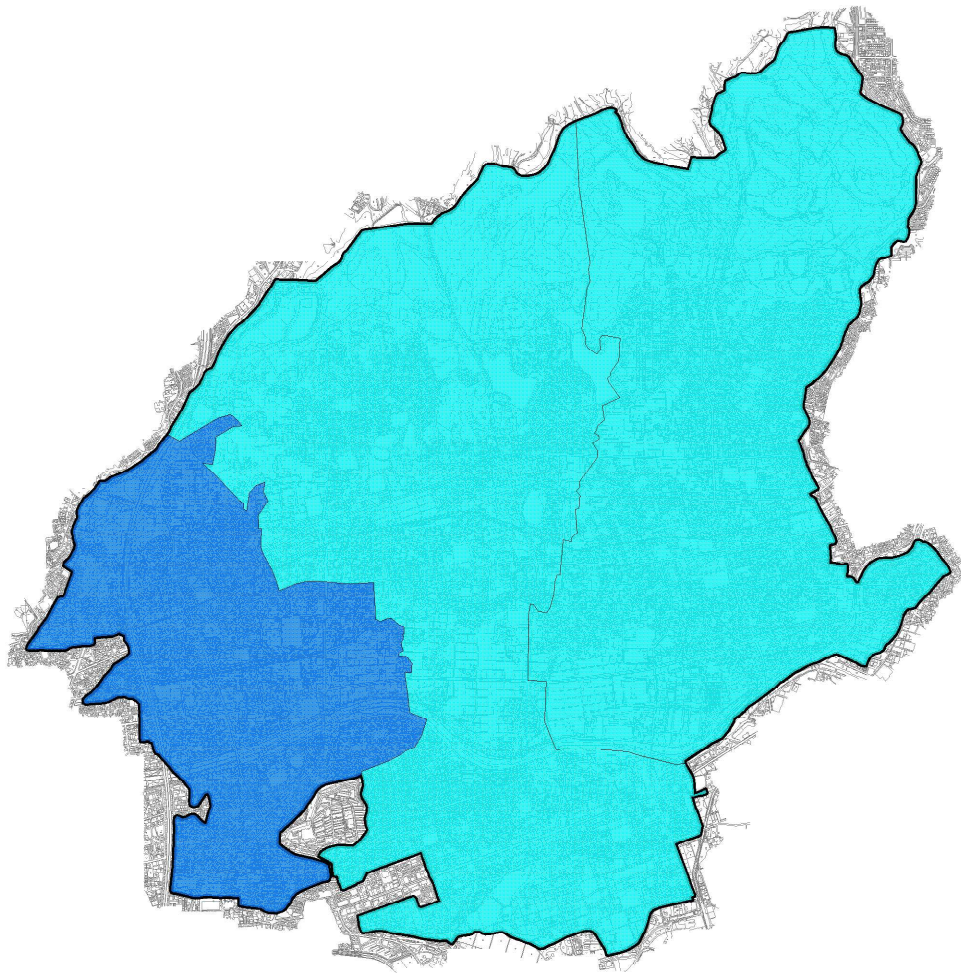
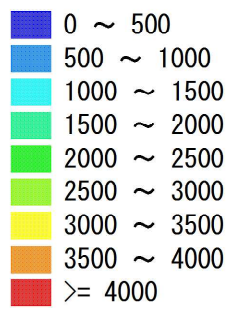


1:50000

【中学校区】

避難者数・1日後（人）

南海トラフ巨大地震（理論最大・陸側）

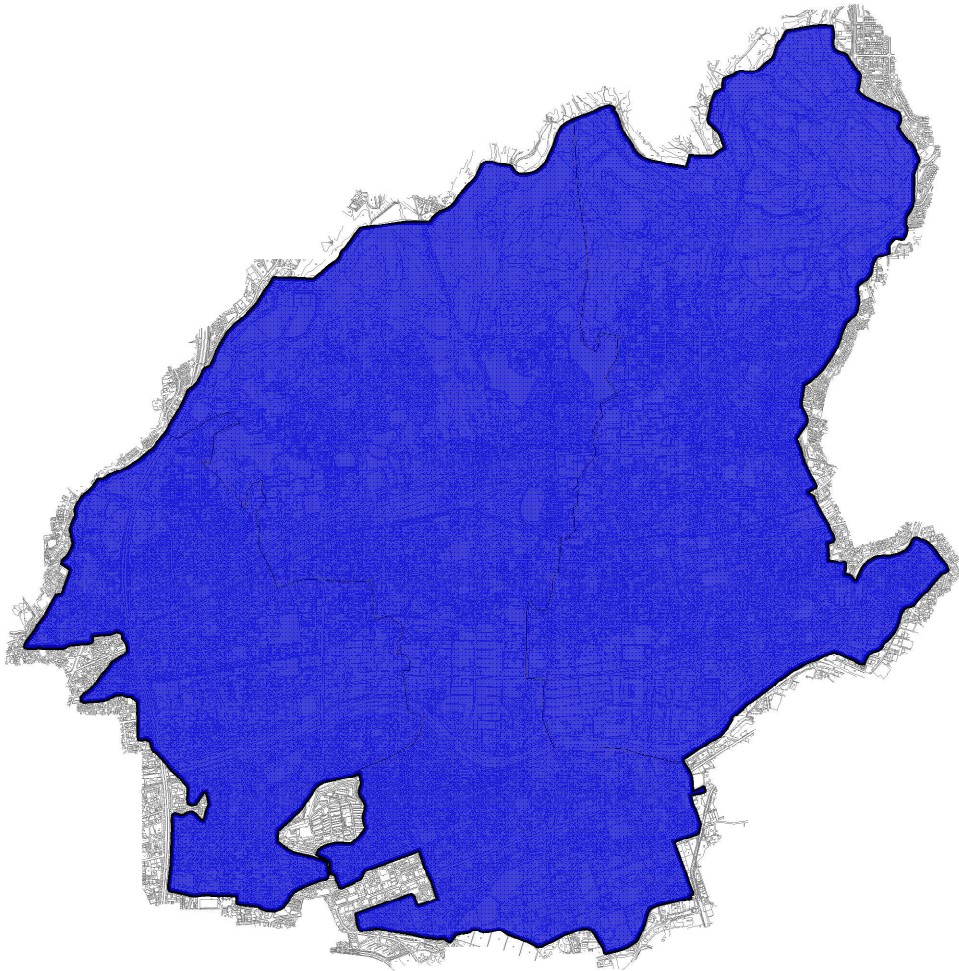
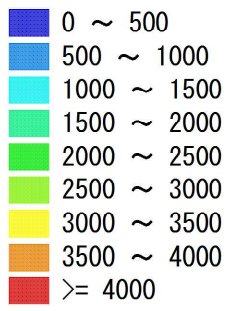


1:50000

【中学校区】

避難者数・1日後（人）

南海トラフ巨大地震（理論最大・東側）

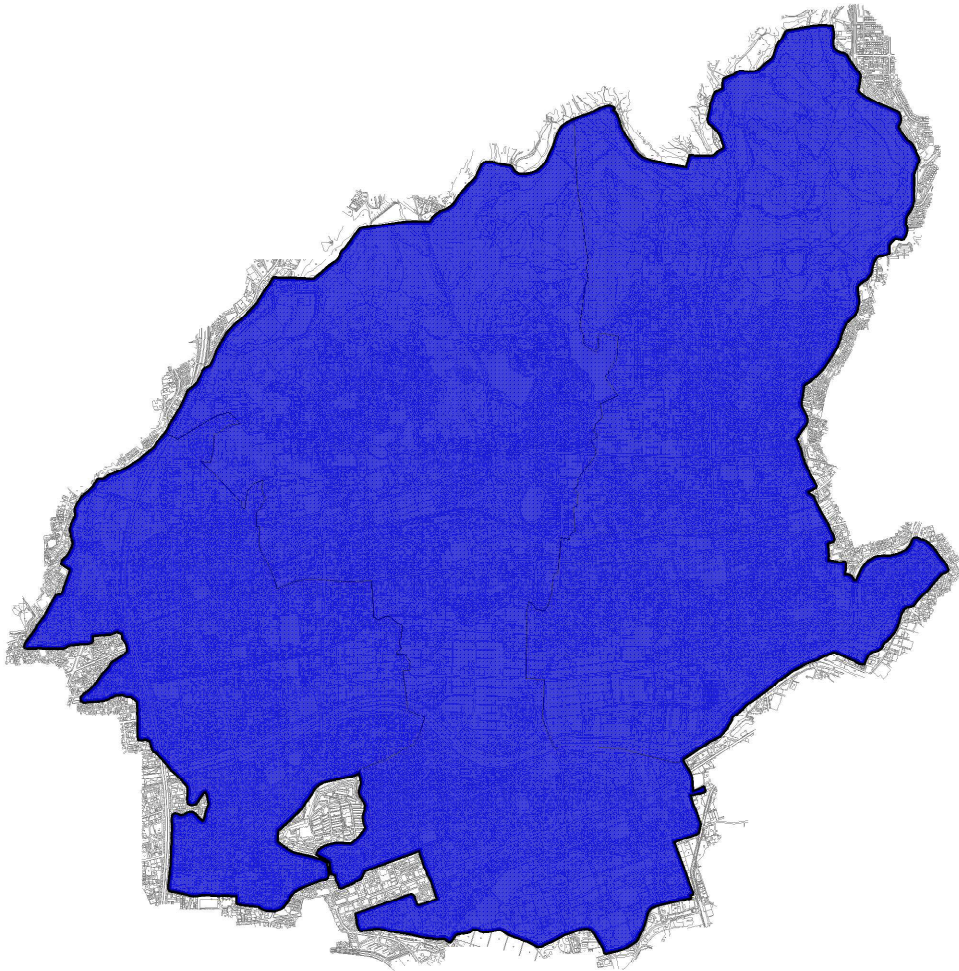
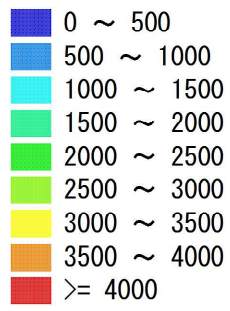


1:50000

【中学校区】

避難者数・1日後（人）

東海・東南海地震（2連動）

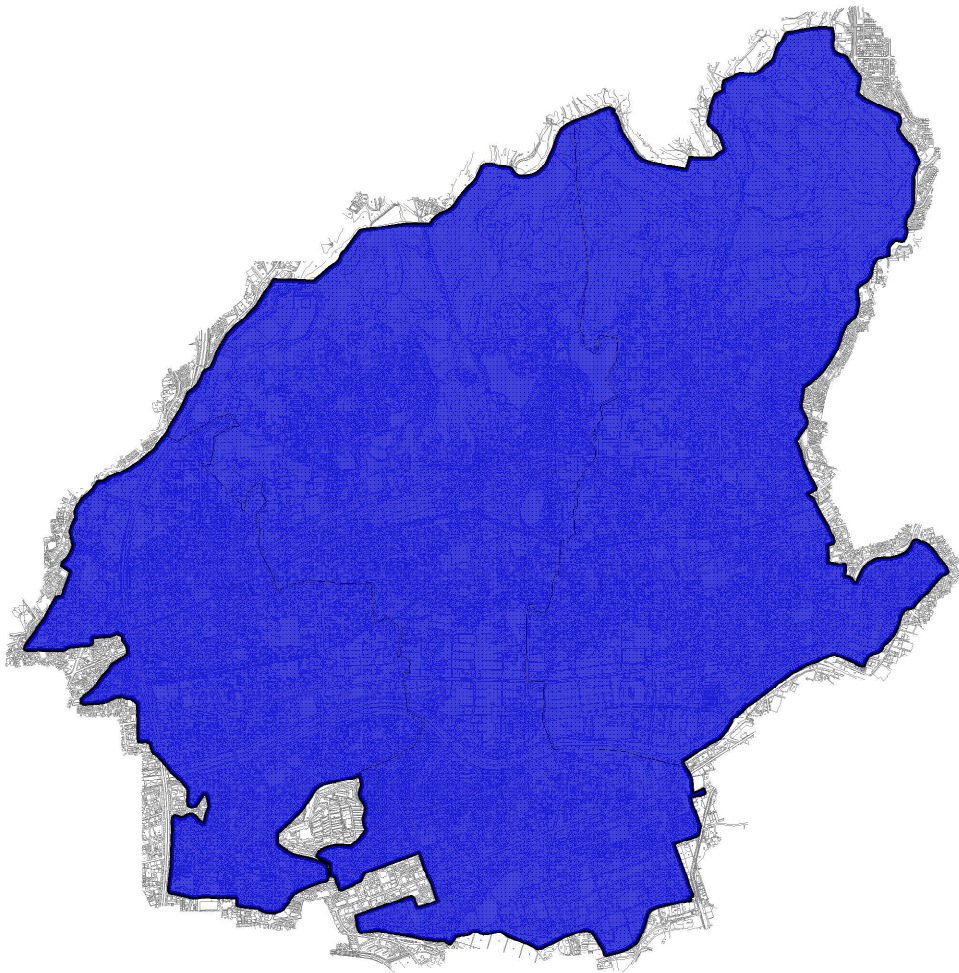


1:50000

【中学校区】

避難者数・1日後（人）

東海・東南海・南海地震（3連動）



1:50000