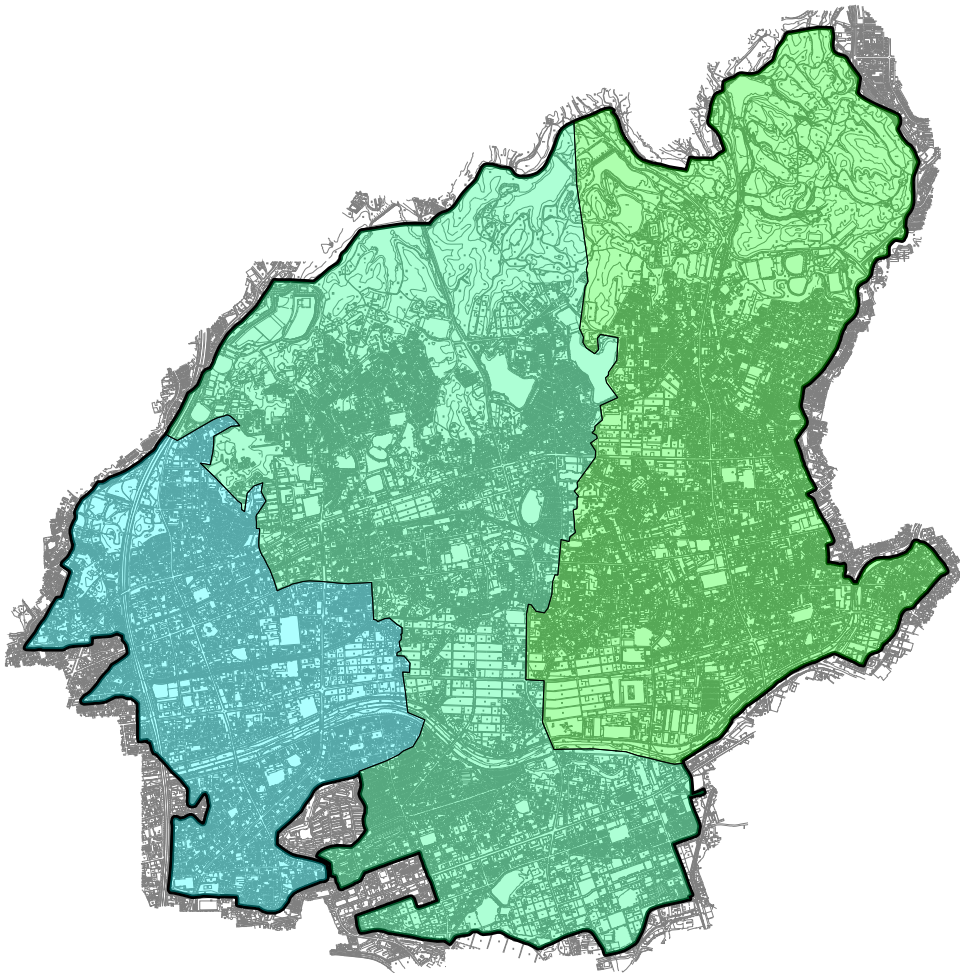


【中学校区】

避難者数・1日後（人）

猿投-高浜断層帯地震



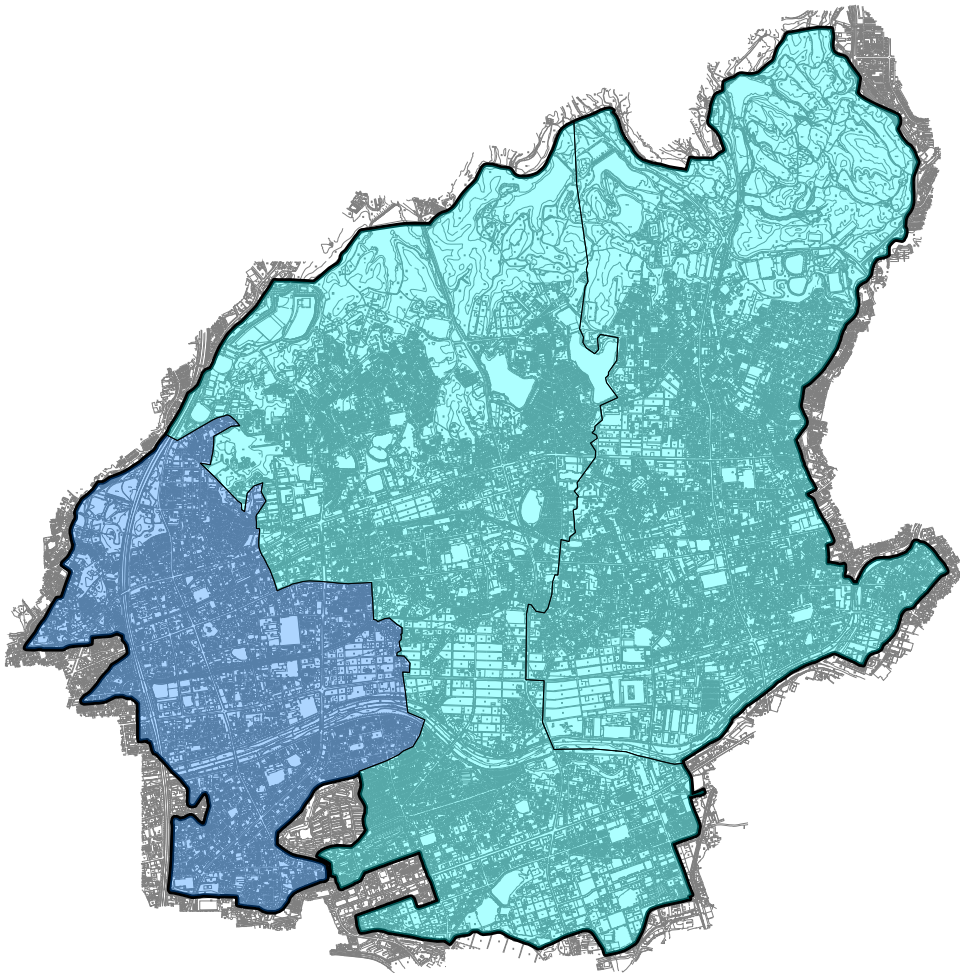
1:50000

【中学校区】

避難者数・1日後（人）

南海トラフ巨大地震（理論最大・陸側）

- 0 ~ 500
- 500 ~ 1000
- 1000 ~ 1500
- 1500 ~ 2000
- 2000 ~ 2500
- 2500 ~ 3000
- 3000 ~ 3500
- 3500 ~ 4000
- >= 4000



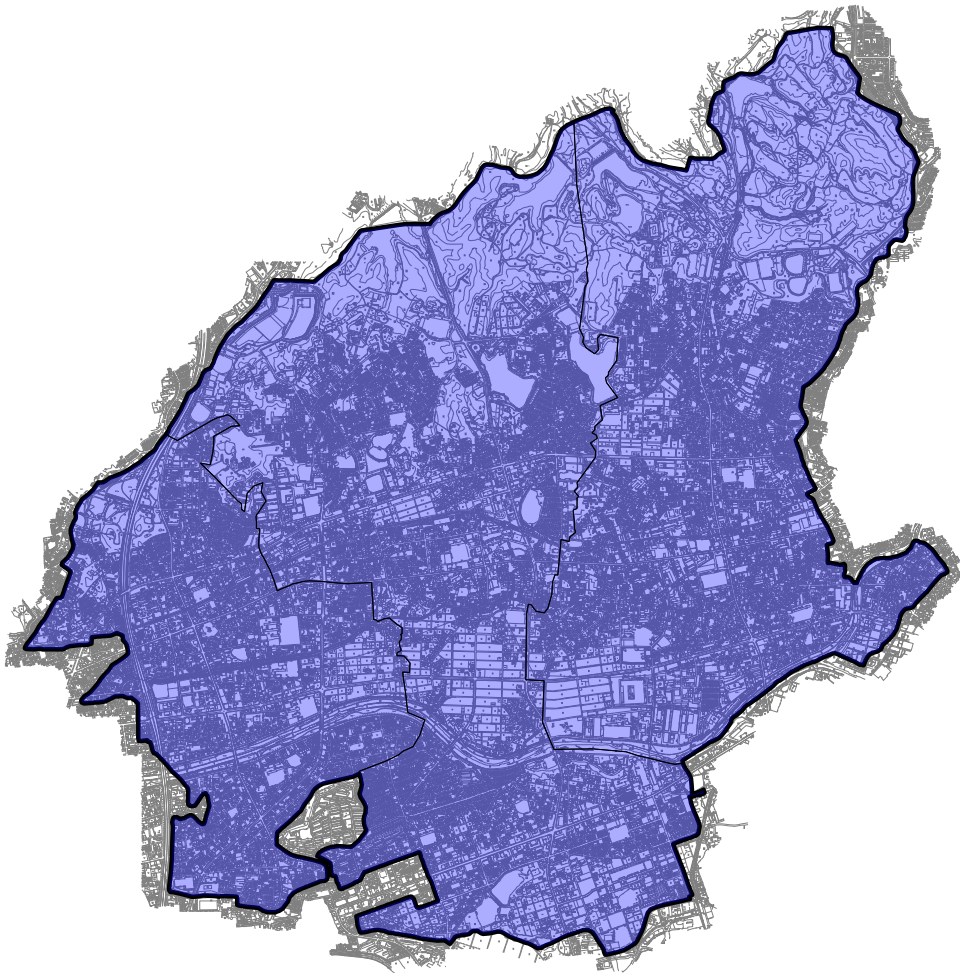
1:50000

【中学校区】

避難者数・1日後（人）

南海トラフ巨大地震（理論最大・東側）

- 0 ~ 500
- 500 ~ 1000
- 1000 ~ 1500
- 1500 ~ 2000
- 2000 ~ 2500
- 2500 ~ 3000
- 3000 ~ 3500
- 3500 ~ 4000
- >= 4000



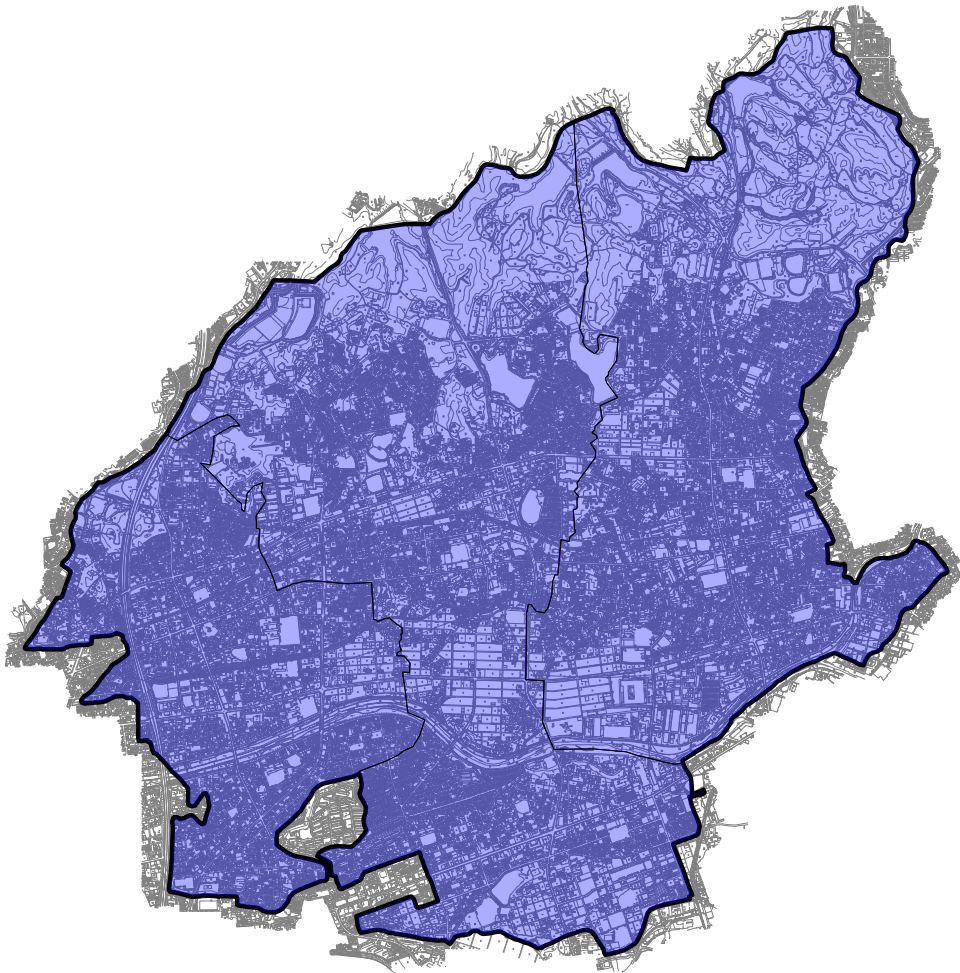
1:50000

【中学校区】

避難者数・1日後（人）

東海・東南海地震（2連動）

- 0 ~ 500
- 500 ~ 1000
- 1000 ~ 1500
- 1500 ~ 2000
- 2000 ~ 2500
- 2500 ~ 3000
- 3000 ~ 3500
- 3500 ~ 4000
- >= 4000

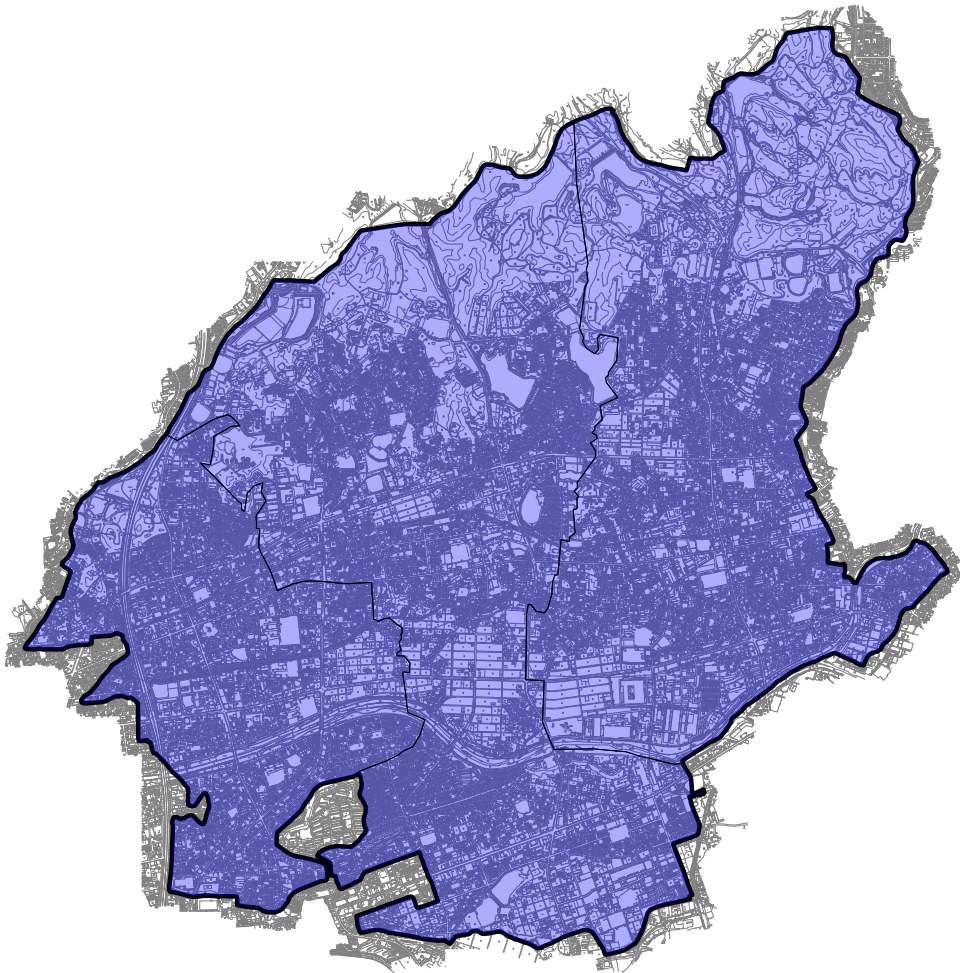


1:50000

【中学校区】

避難者数・1日後（人）

東海・東南海・南海地震（3連動）



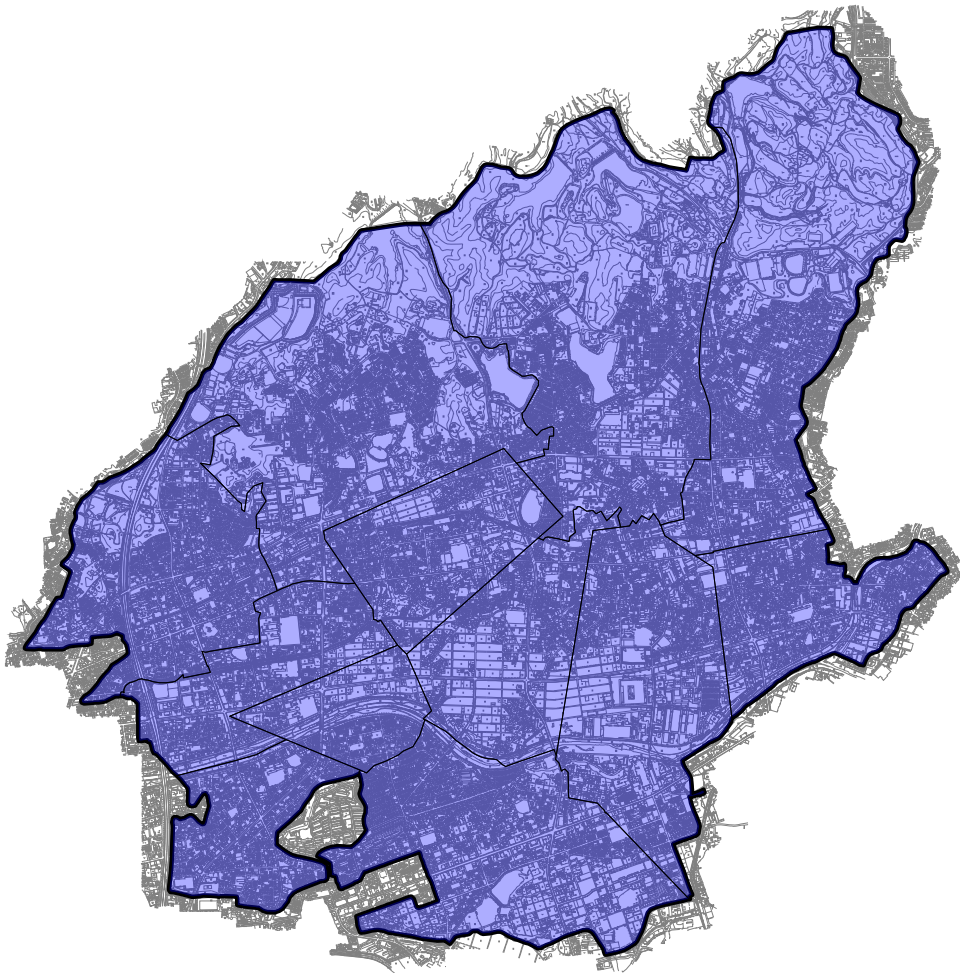
1:50000

【小中学校区】

避難者数・1日後（人）

南海トラフ巨大地震（過去最大）

- 0 ~ 200
- 200 ~ 400
- 400 ~ 600
- 600 ~ 800
- 800 ~ 1000
- 1000 ~ 1200
- 1200 ~ 1400
- 1400 ~ 1600
- >= 1600



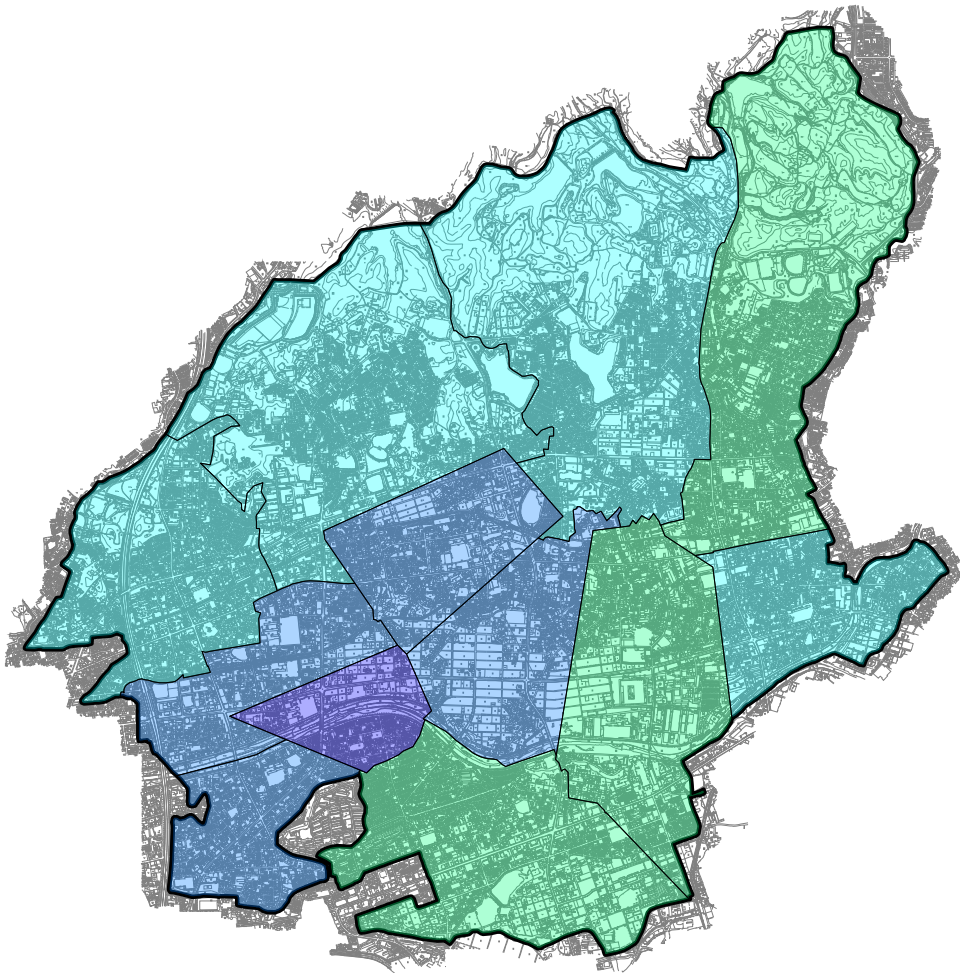
1:50000

【小中学校区】

避難者数・1日後（人）

猿投-高浜断層帯地震

- 0 ~ 200
- 200 ~ 400
- 400 ~ 600
- 600 ~ 800
- 800 ~ 1000
- 1000 ~ 1200
- 1200 ~ 1400
- 1400 ~ 1600
- >= 1600

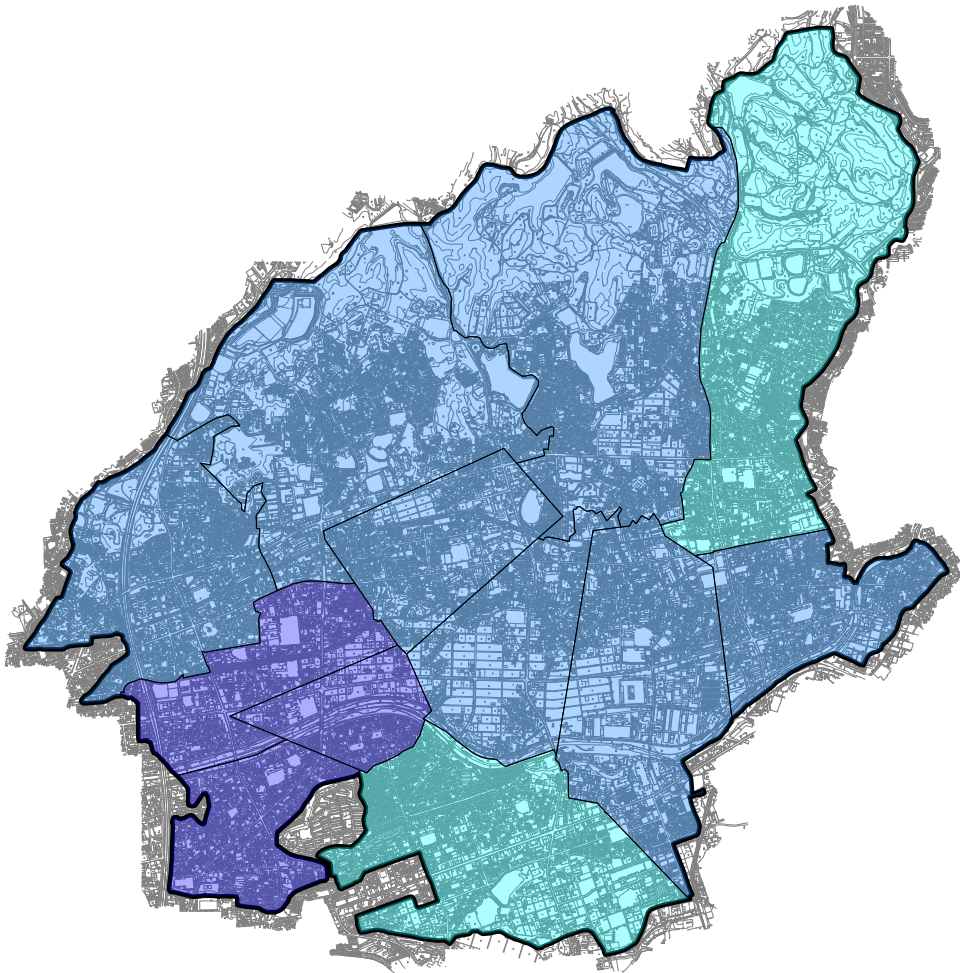


1:50000

【小中学校区】

避難者数・1日後（人）

南海トラフ巨大地震（理論最大・陸側）

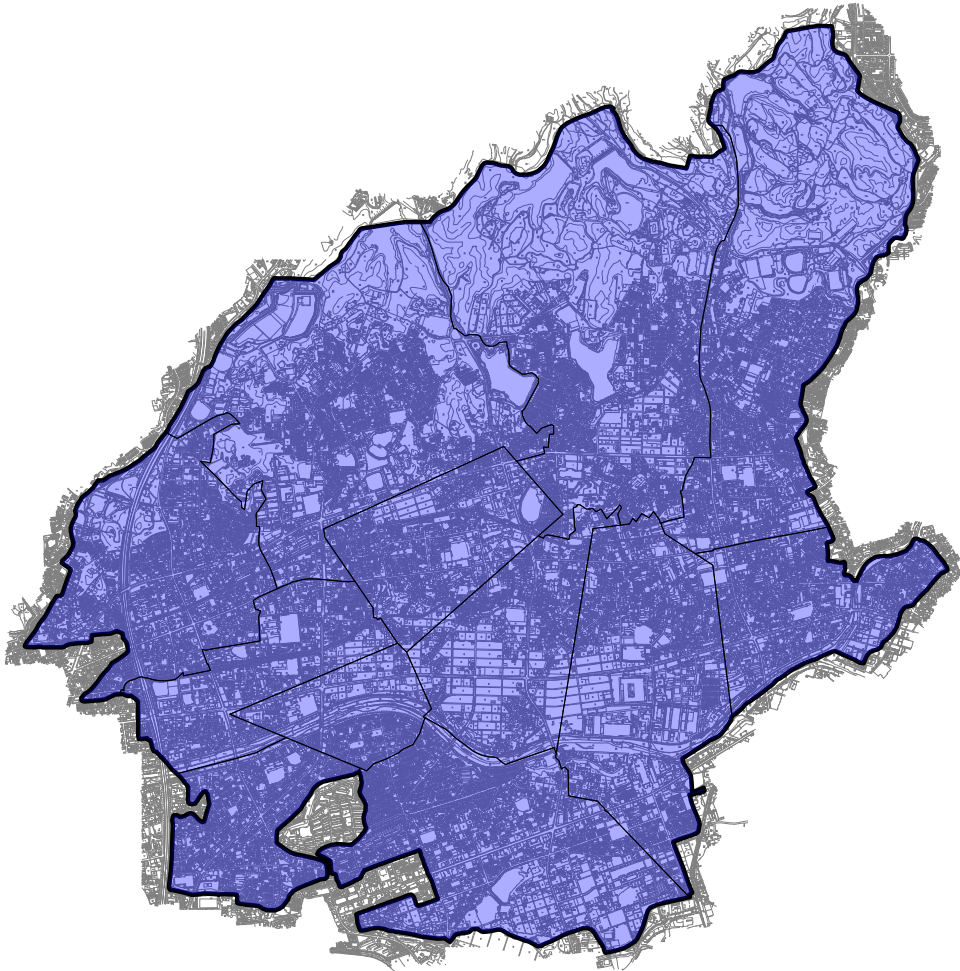


1:50000

【小中学校区】

避難者数・1日後（人）

南海トラフ巨大地震（理論最大・東側）

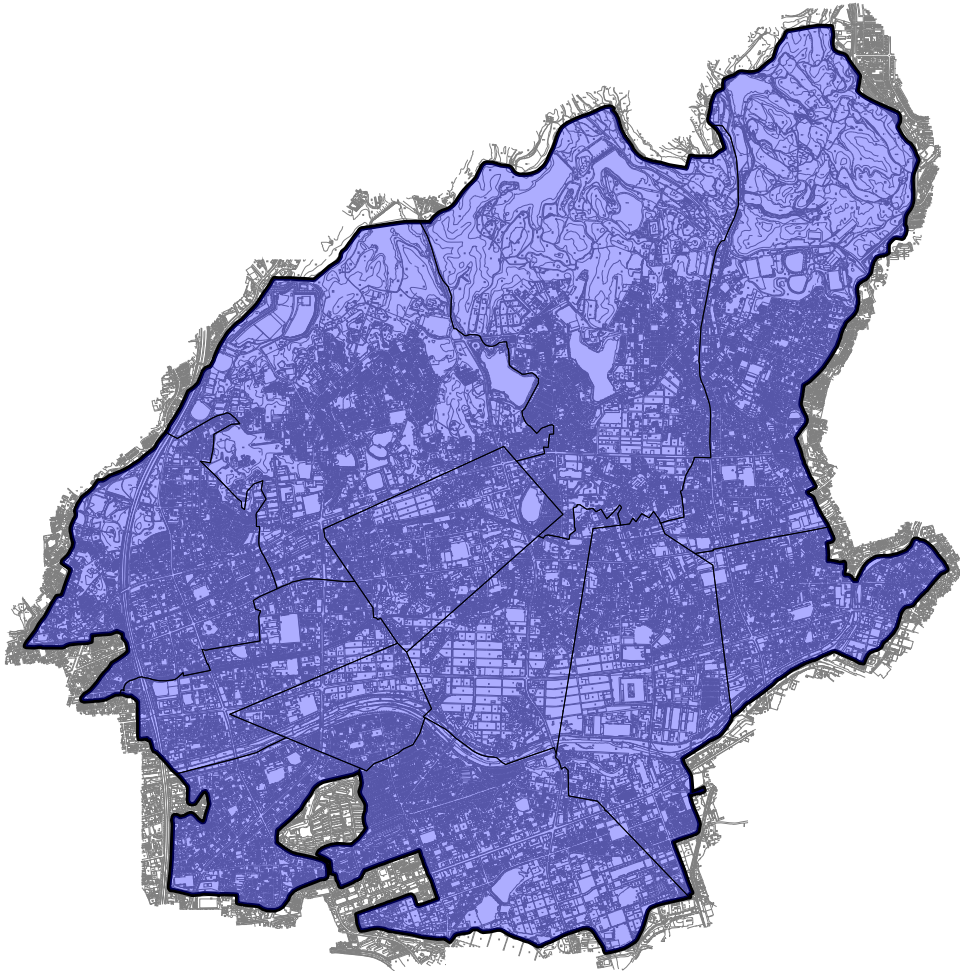


1:50000

【小中学校区】

避難者数・1日後（人）

東海・東南海地震（2連動）

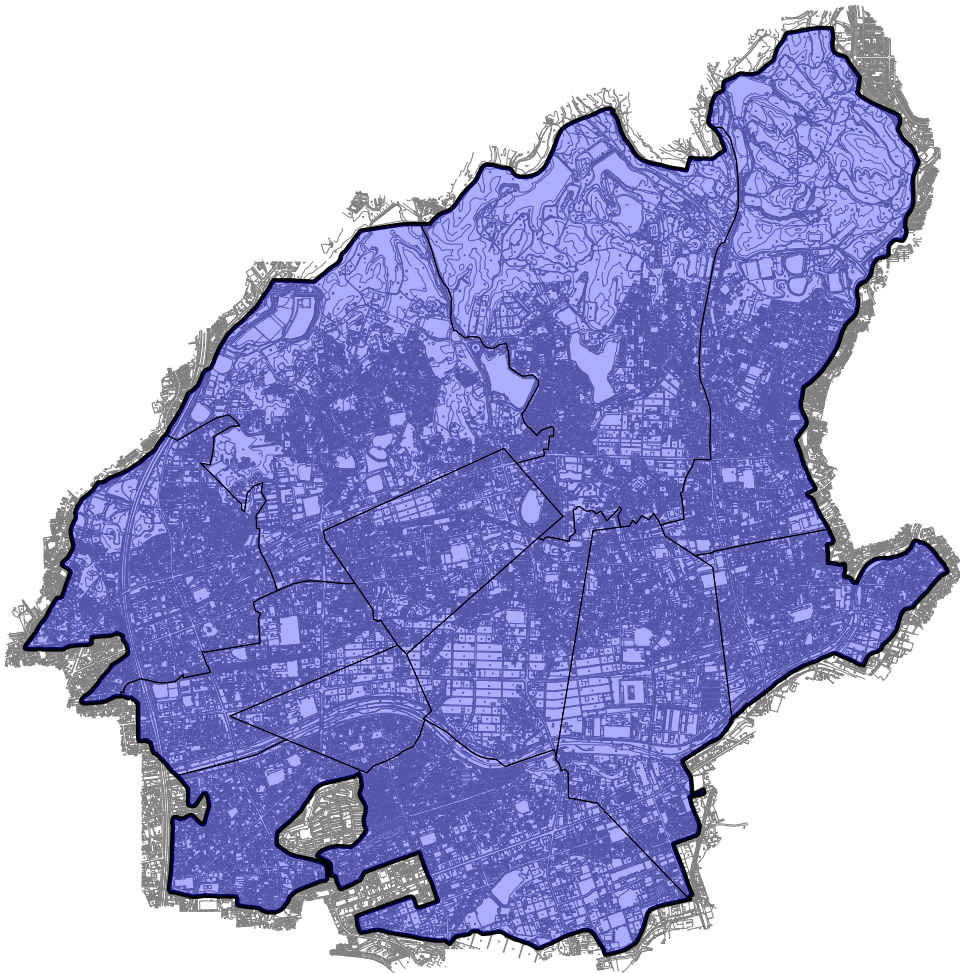


1:50000

【小中学校区】

避難者数・1日後（人）

東海・東南海・南海地震（3連動）

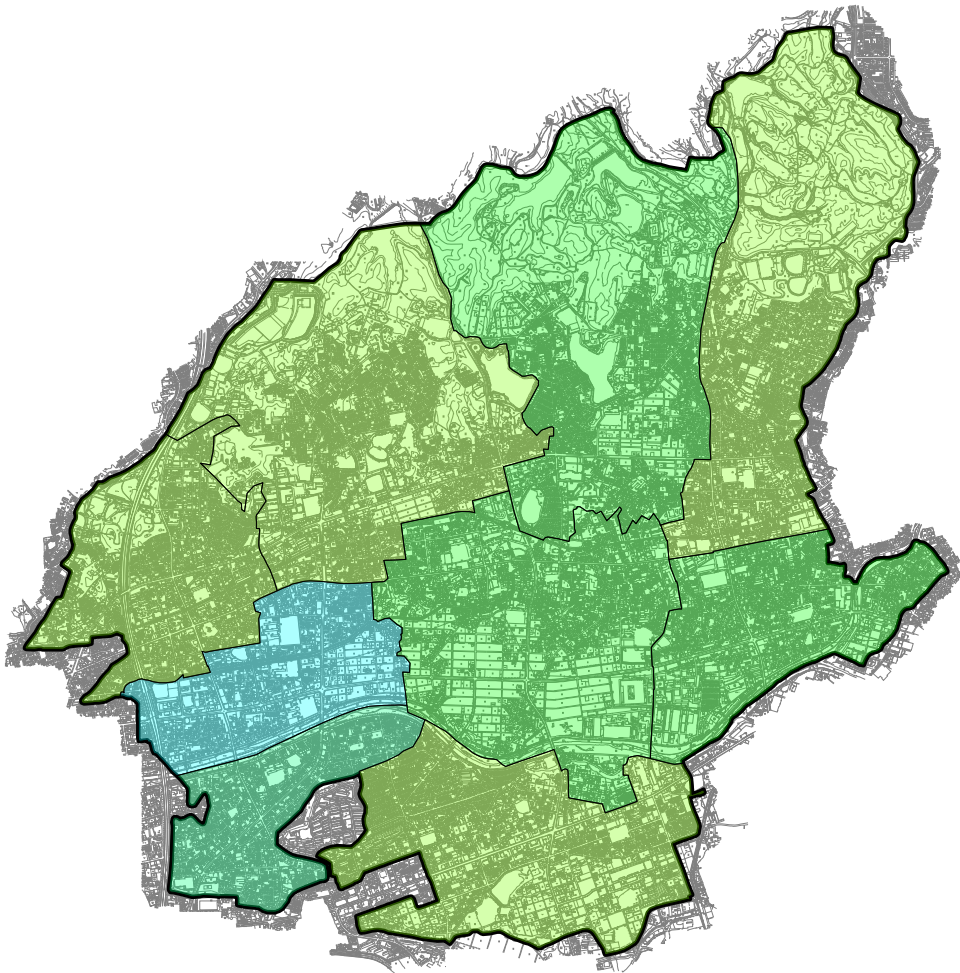
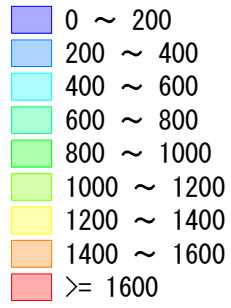


1:50000

【小学校区】

避難者数・1週間後（人）

南海トラフ巨大地震（過去最大）

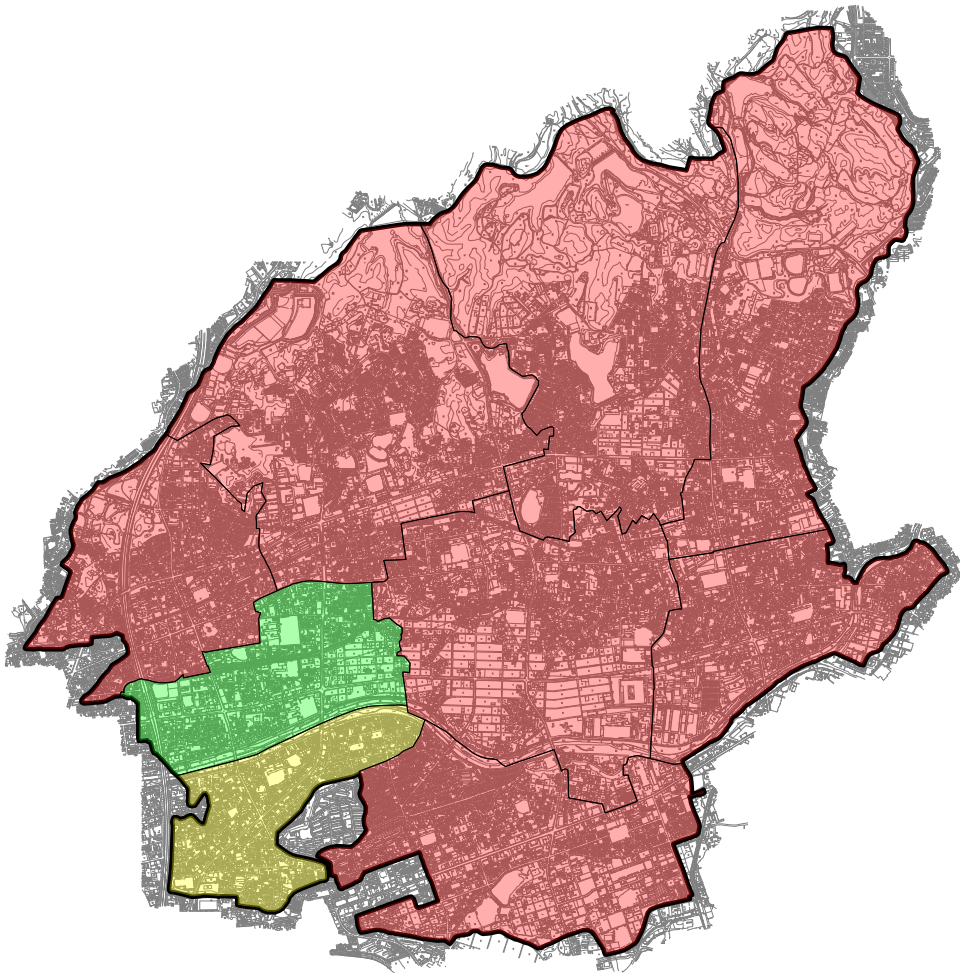
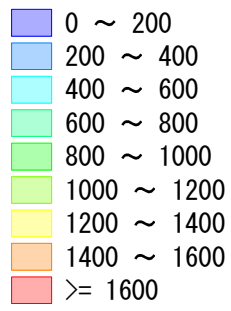


1:50000

【小学校区】

避難者数・1週間後（人）

猿投-高浜断層帯地震

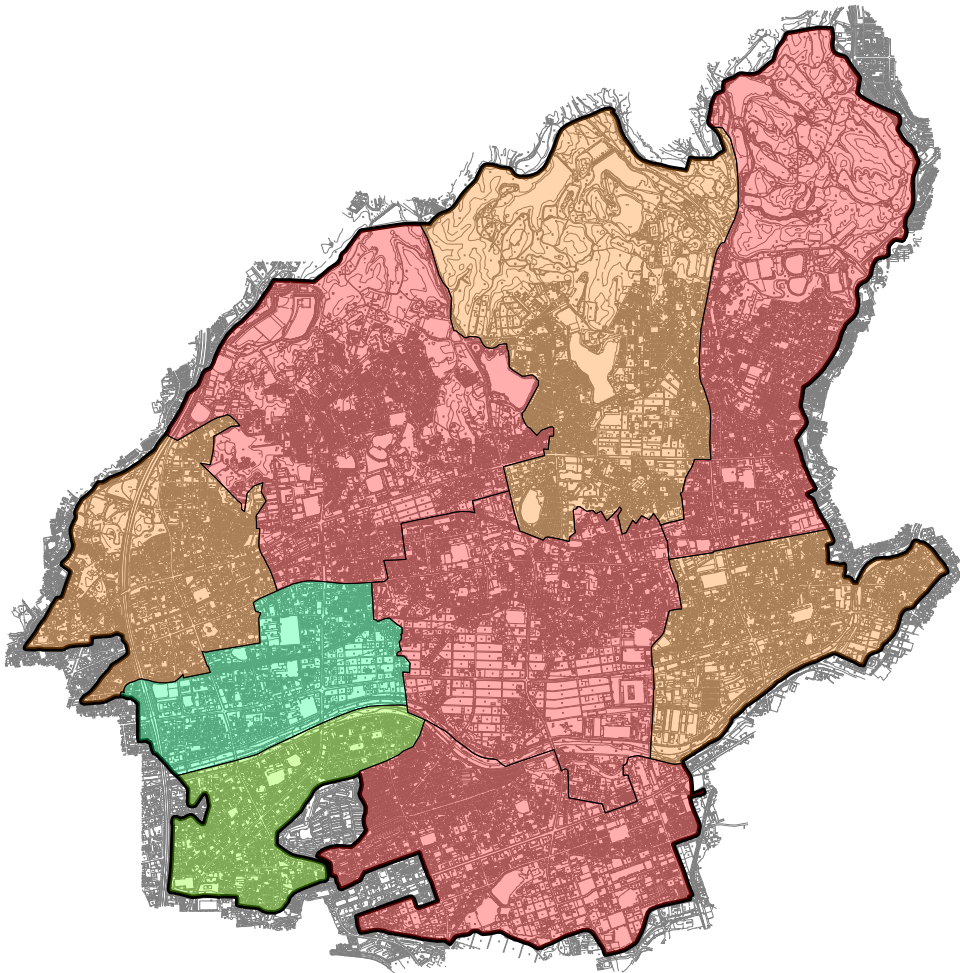
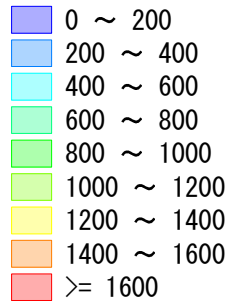


1:50000

【小学校区】

避難者数・1週間後（人）

南海トラフ巨大地震（理論最大・陸側）

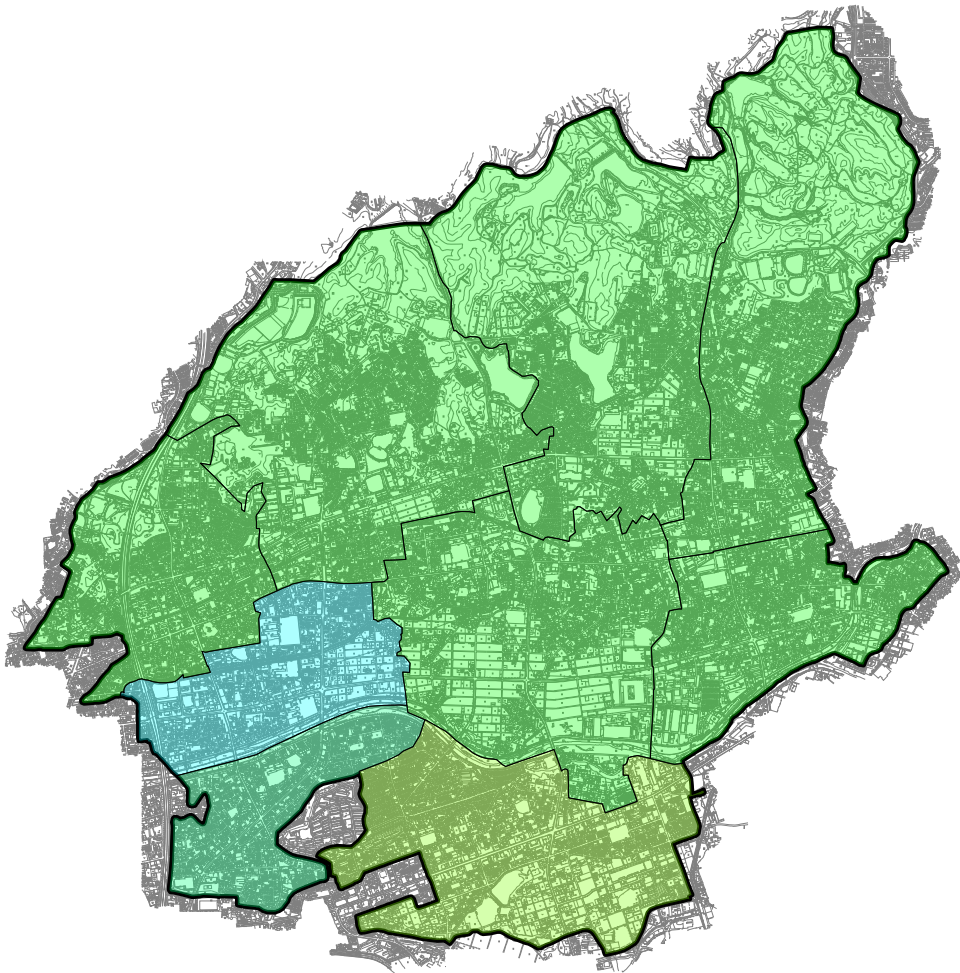
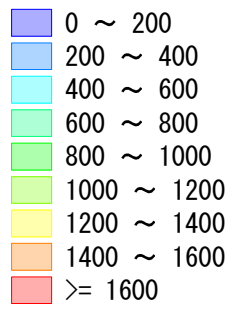


1:50000

【小学校区】

避難者数・1週間後（人）

南海トラフ巨大地震（理論最大・東側）

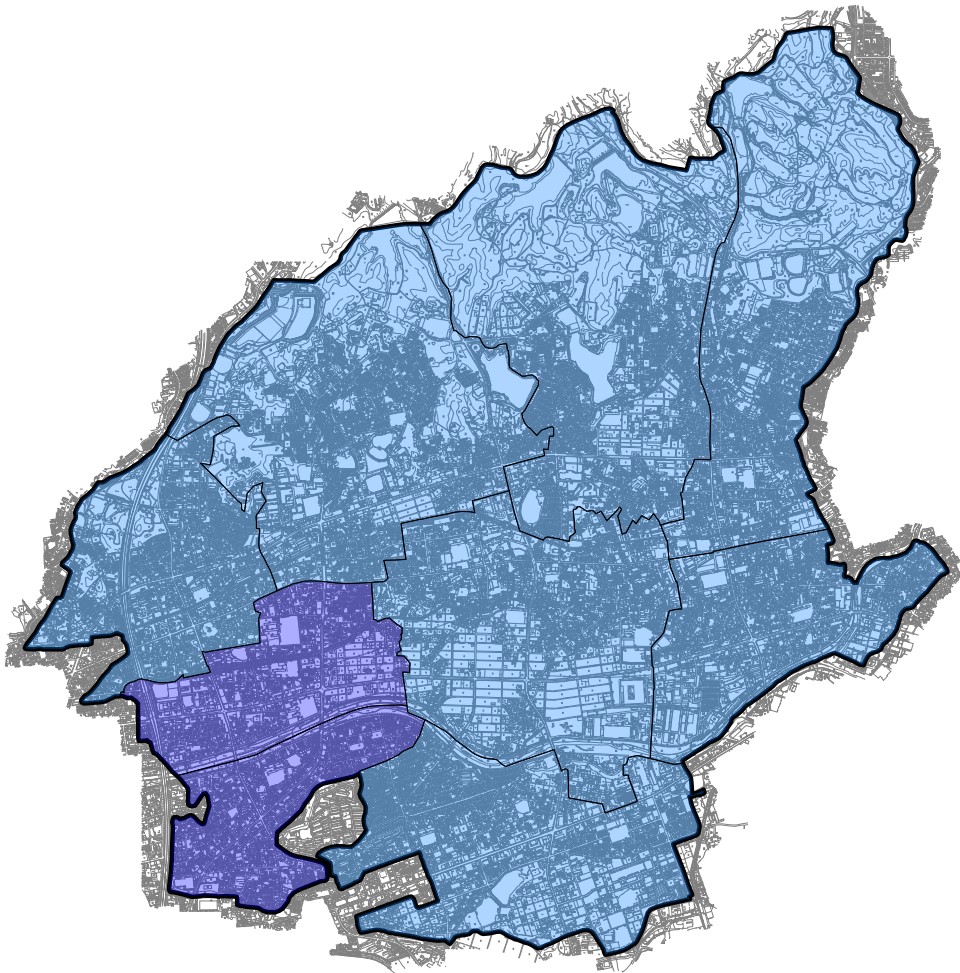


1:50000

【小学校区】

避難者数・1週間後（人）

東海・東南海地震（2連動）



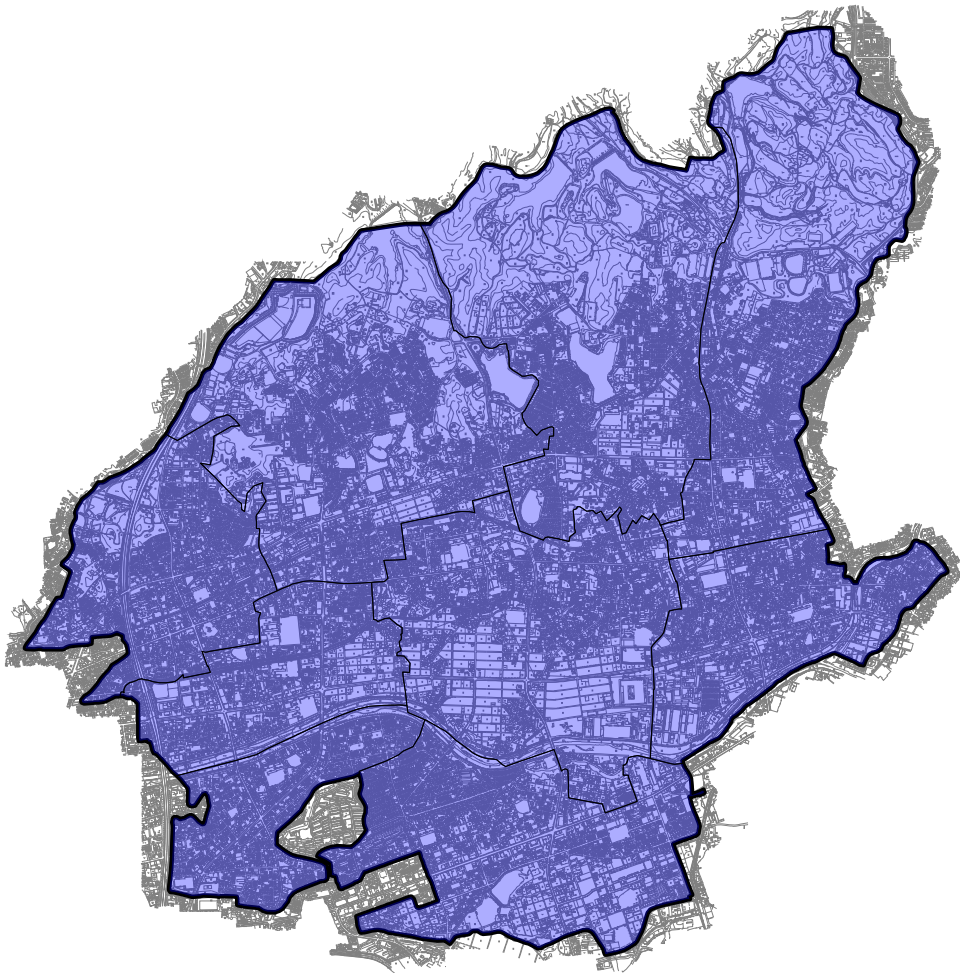
1:50000

【小学校区】

避難者数・1週間後（人）

東海・東南海・南海地震（3連動）

- 0 ~ 200
- 200 ~ 400
- 400 ~ 600
- 600 ~ 800
- 800 ~ 1000
- 1000 ~ 1200
- 1200 ~ 1400
- 1400 ~ 1600
- >= 1600

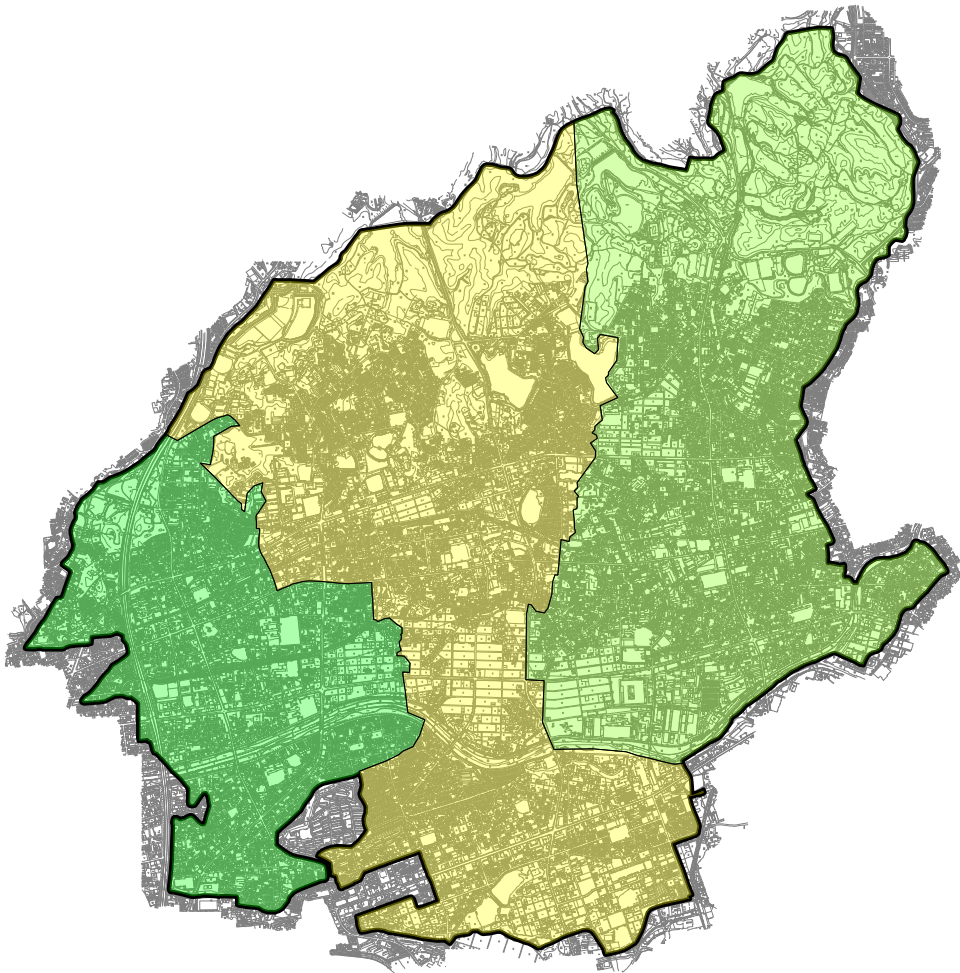


1:50000

【中学校区】

避難者数・1週間後（人）

南海トラフ巨大地震（過去最大）

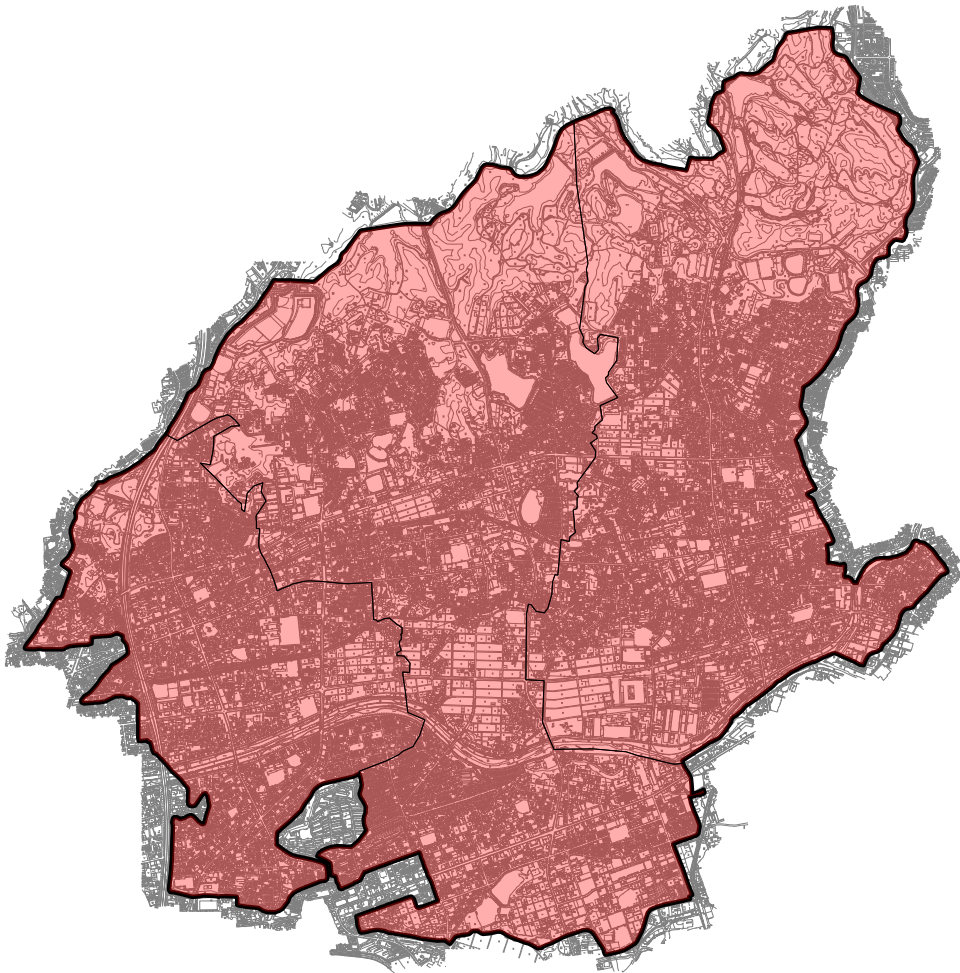


1:50000

【中学校区】

避難者数・1週間後（人）

猿投-高浜断層帯地震

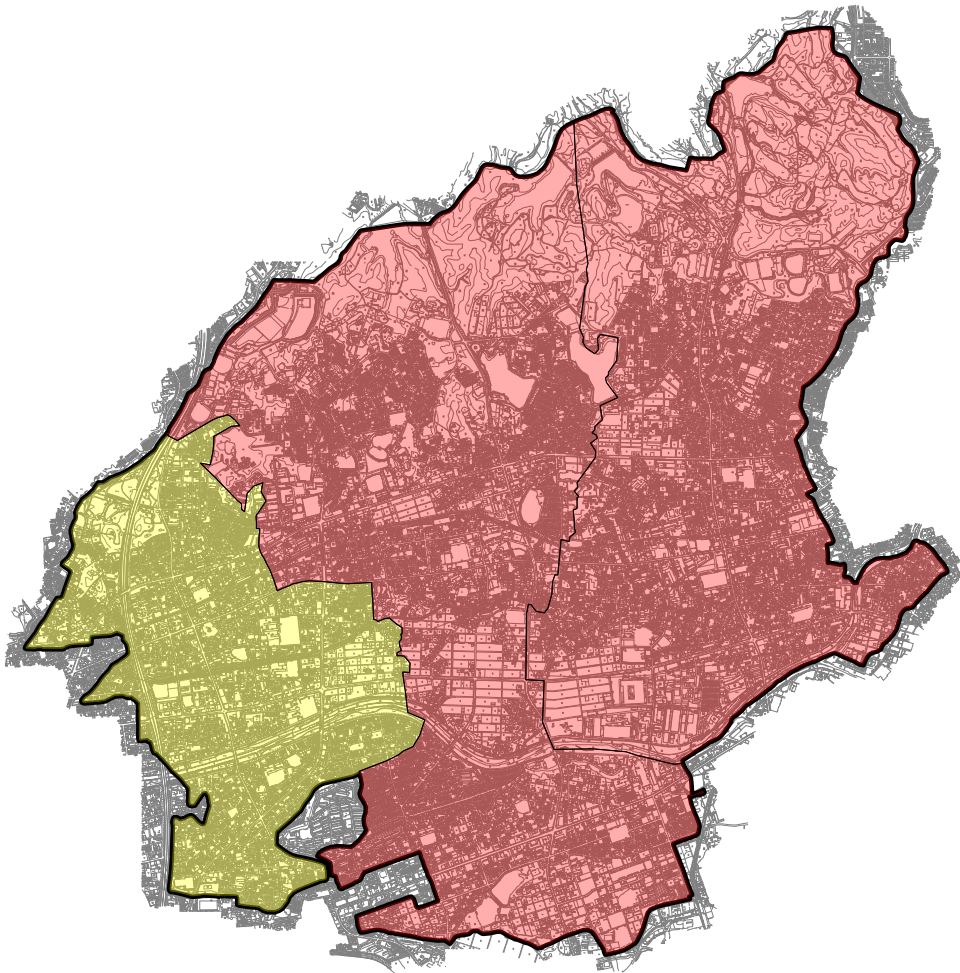


1:50000

【中学校区】

避難者数・1週間後（人）

南海トラフ巨大地震（理論最大・陸側）

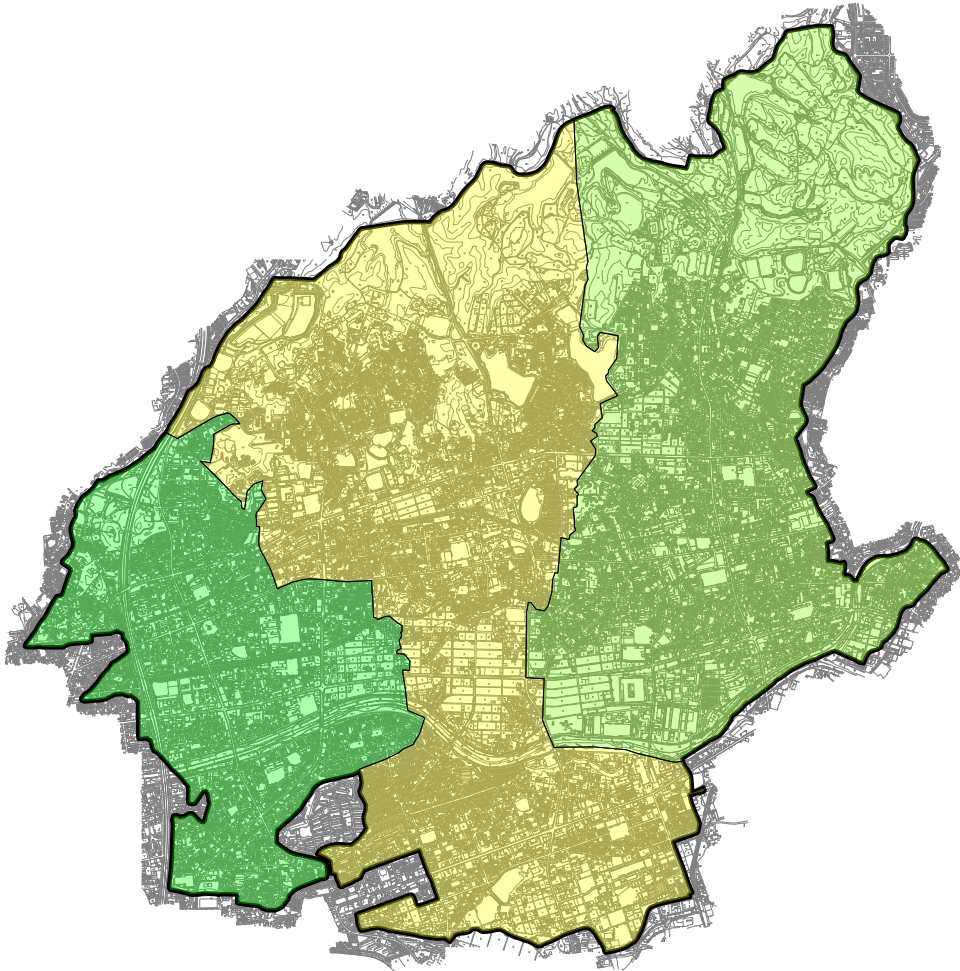
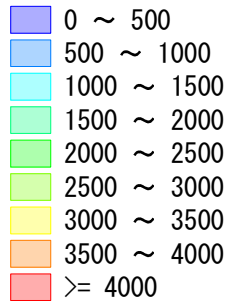


1:50000

【中学校区】

避難者数・1週間後（人）

南海トラフ巨大地震（理論最大・東側）

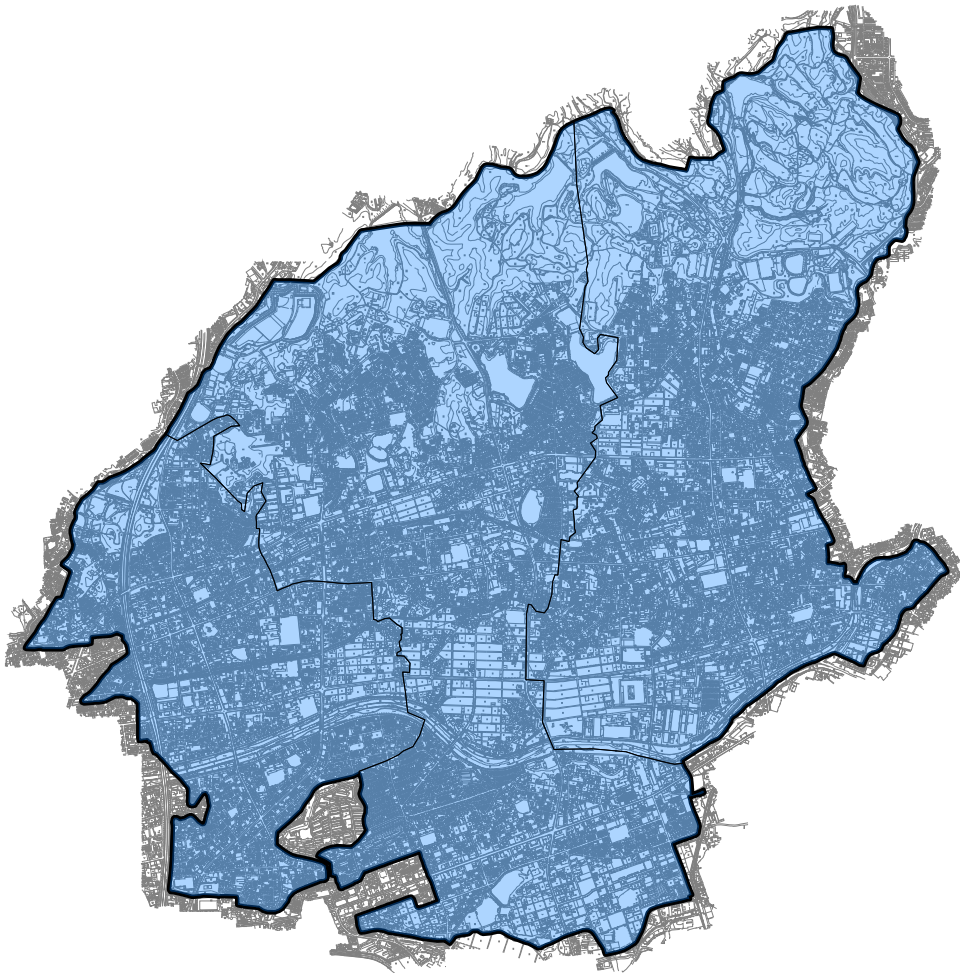


1:50000

【中学校区】

避難者数・1週間後（人）

東海・東南海地震（2連動）

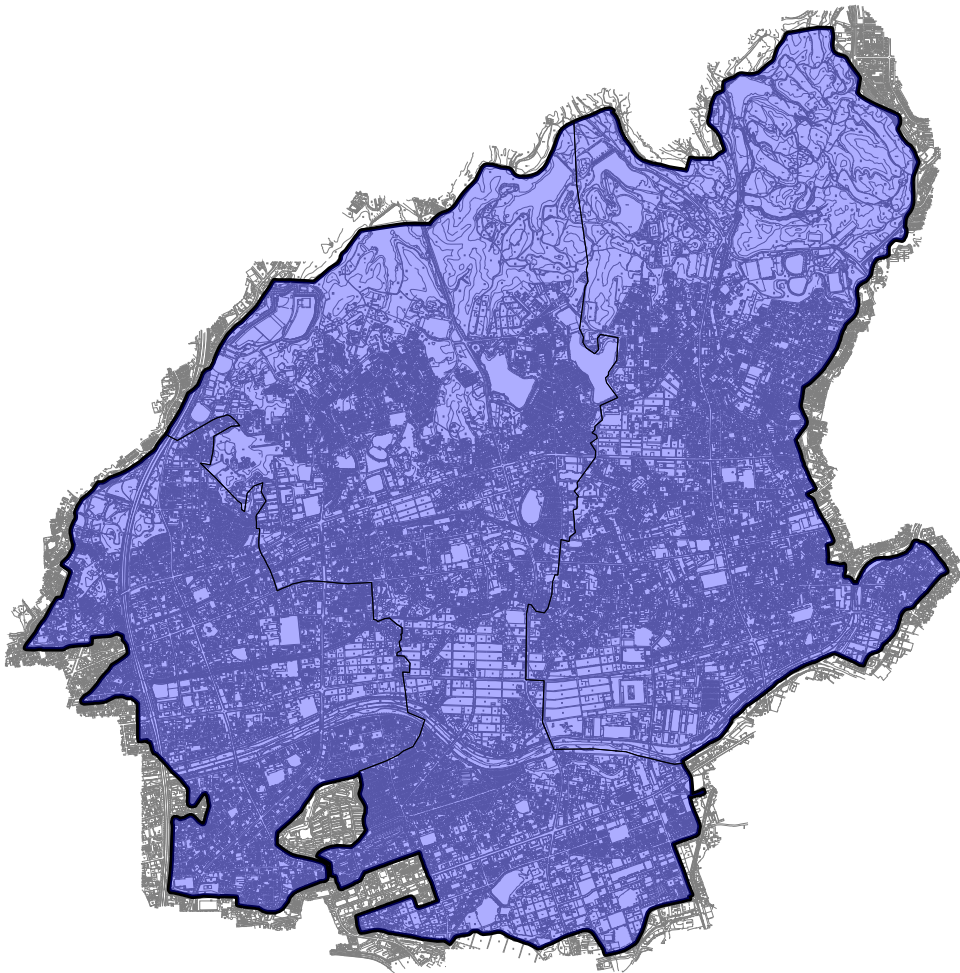


1:50000

【中学校区】

避難者数・1週間後（人）

東海・東南海・南海地震（3連動）



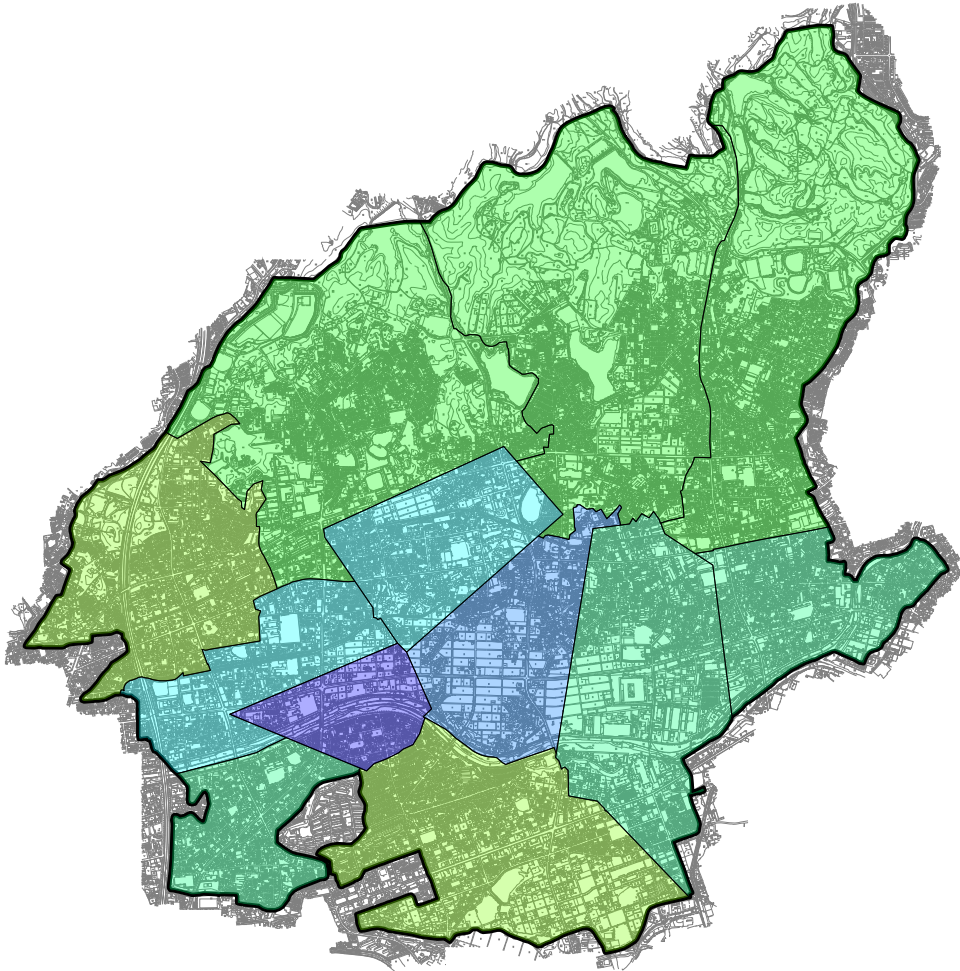
1:50000

【小中学校区】

避難者数・1週間後（人）

南海トラフ巨大地震（過去最大）

- 0 ~ 200
- 200 ~ 400
- 400 ~ 600
- 600 ~ 800
- 800 ~ 1000
- 1000 ~ 1200
- 1200 ~ 1400
- 1400 ~ 1600
- >= 1600



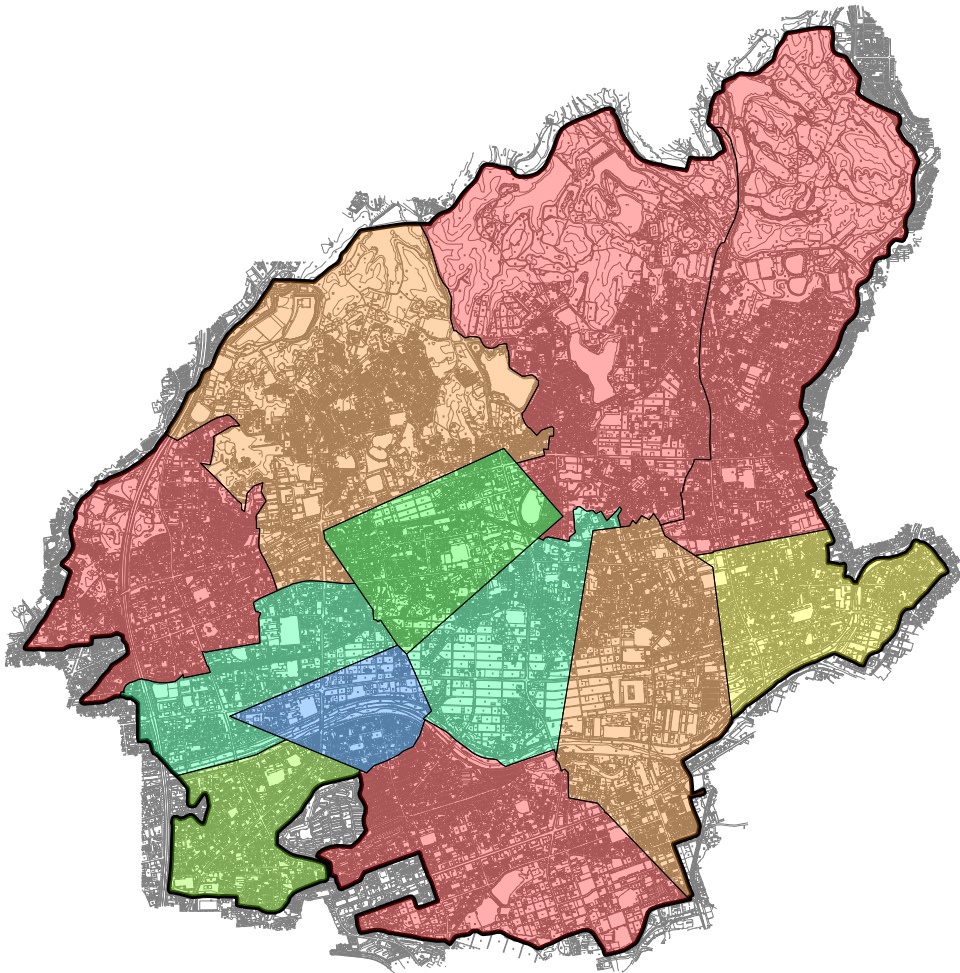
1:50000

【小中学校区】

避難者数・1週間後（人）

猿投-高浜断層帯地震

- 0 ~ 200
- 200 ~ 400
- 400 ~ 600
- 600 ~ 800
- 800 ~ 1000
- 1000 ~ 1200
- 1200 ~ 1400
- 1400 ~ 1600
- >= 1600

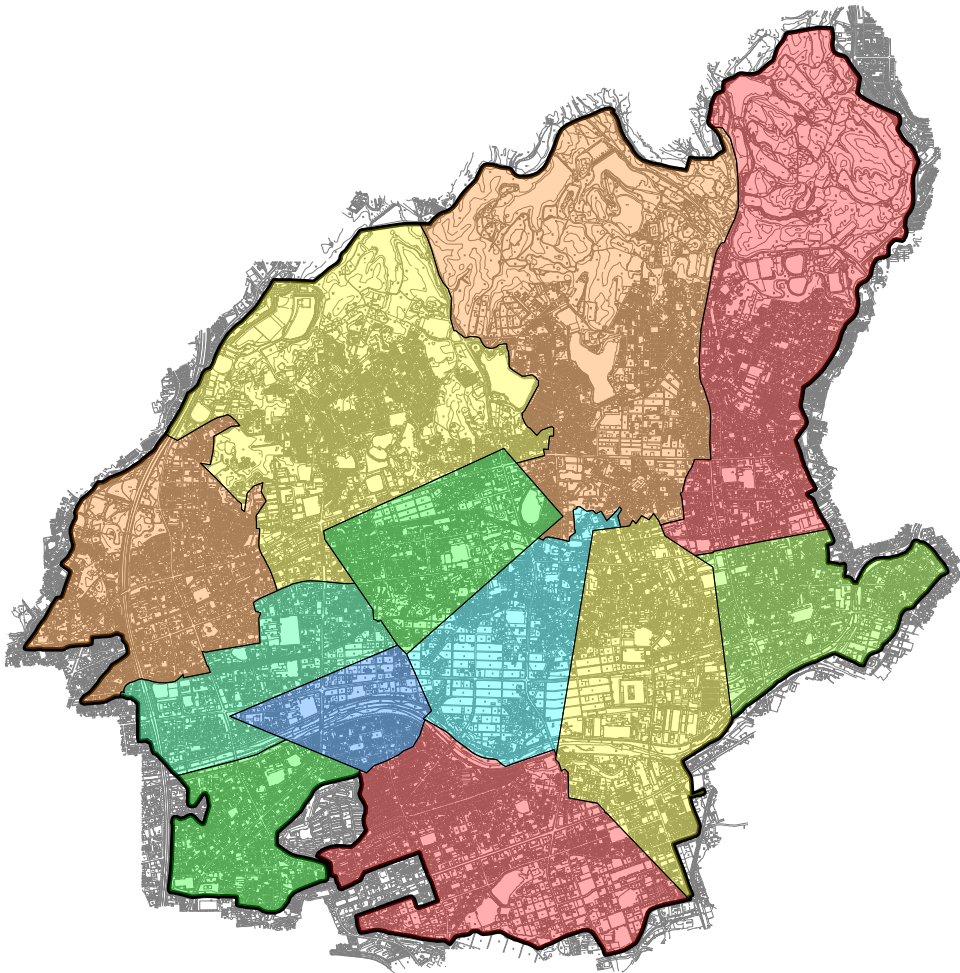


1:50000

【小中学校区】

避難者数・1週間後（人）

南海トラフ巨大地震（理論最大・陸側）



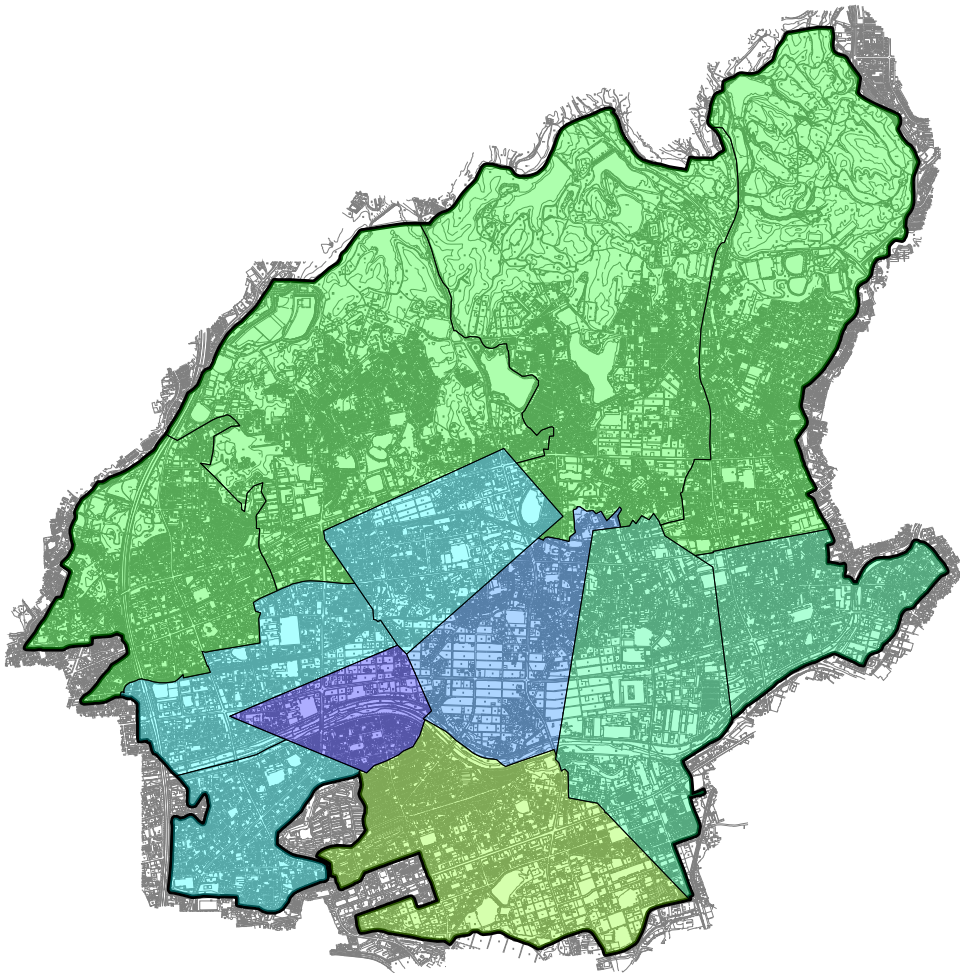
1:50000

【小中学校区】

避難者数・1週間後（人）

南海トラフ巨大地震（理論最大・東側）

- 0 ~ 200
- 200 ~ 400
- 400 ~ 600
- 600 ~ 800
- 800 ~ 1000
- 1000 ~ 1200
- 1200 ~ 1400
- 1400 ~ 1600
- >= 1600

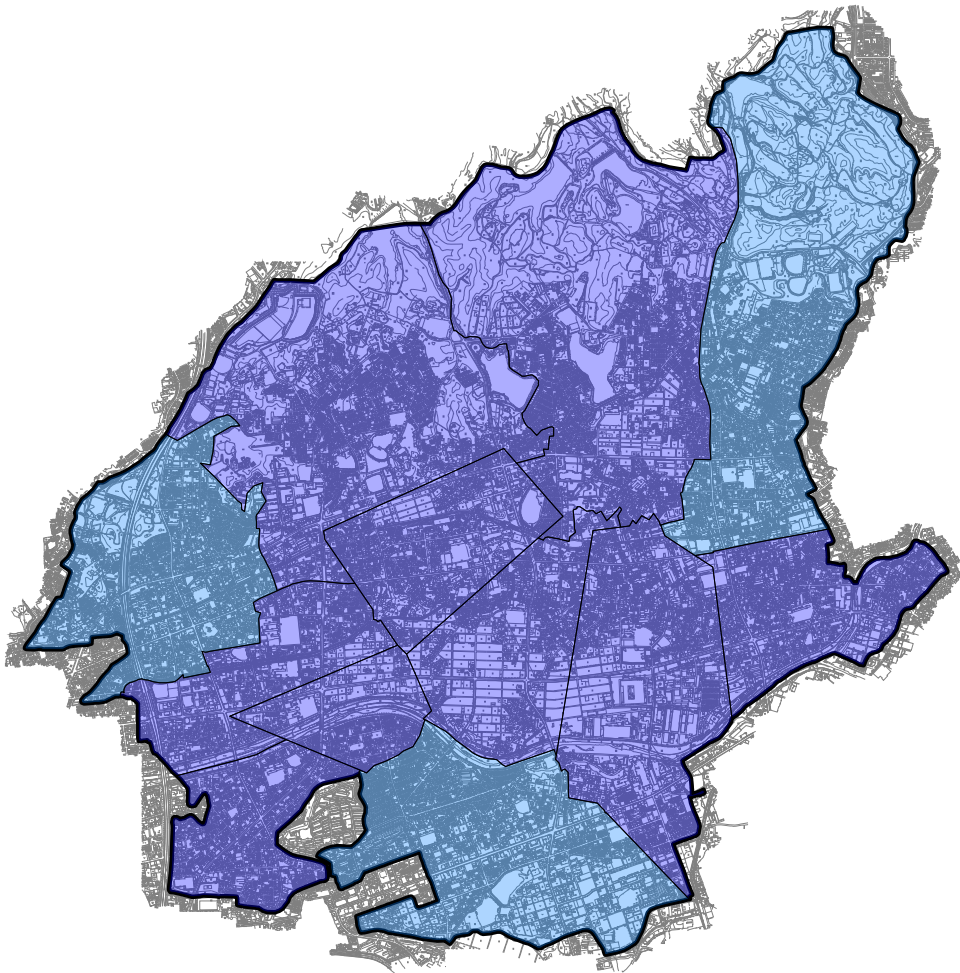


1:50000

【小中学校区】

避難者数・1週間後（人）

東海・東南海地震（2連動）

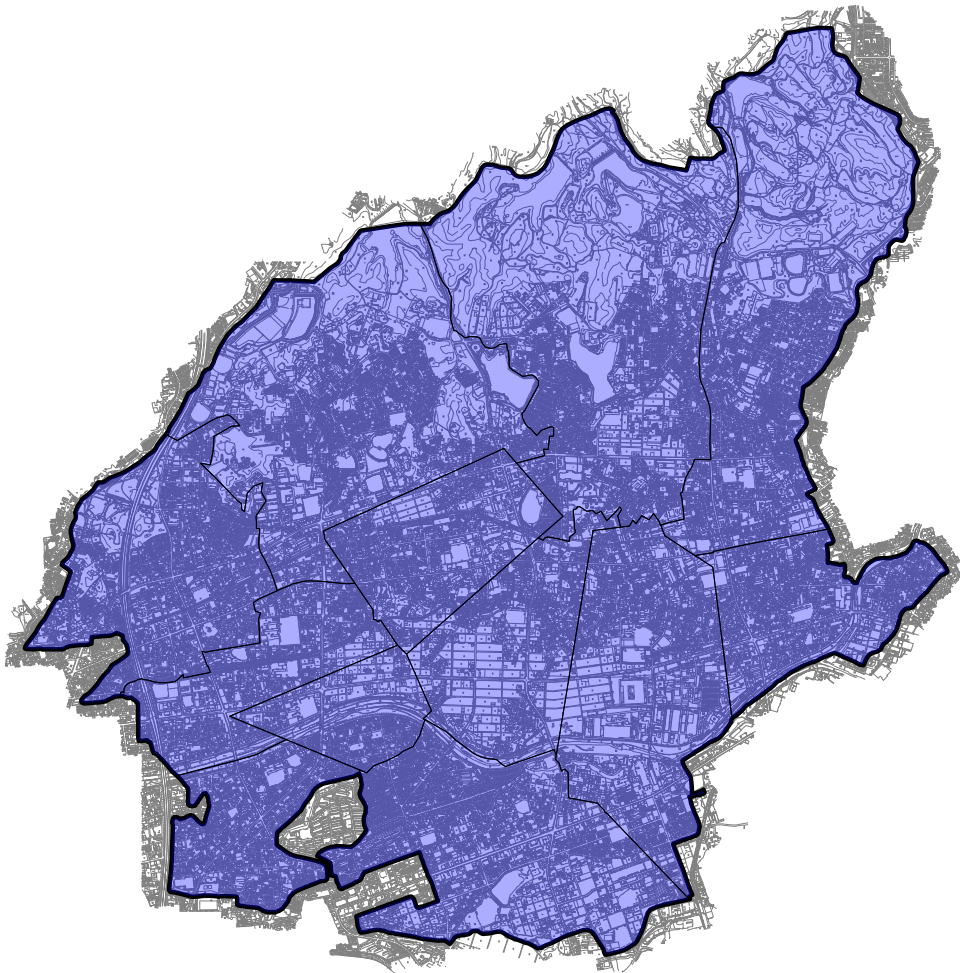


1:50000

【小中学校区】

避難者数・1週間後（人）

東海・東南海・南海地震（3連動）

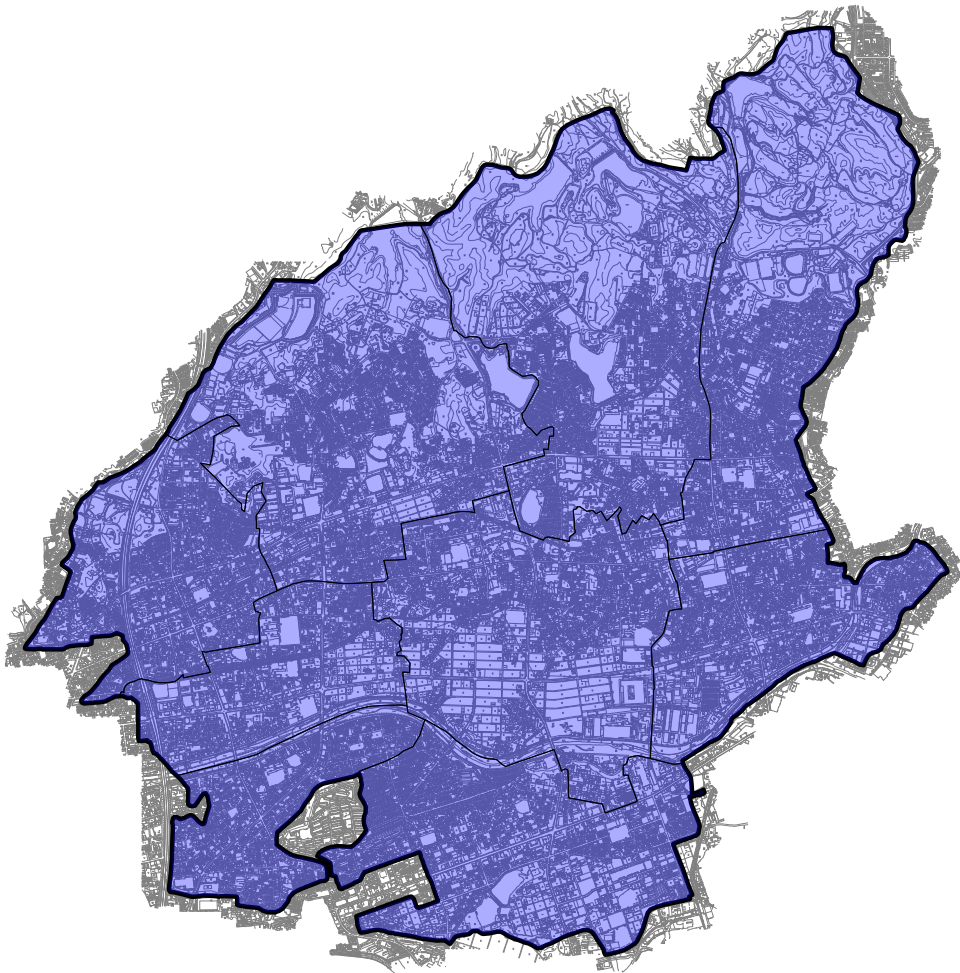


1:50000

【小学校区】

避難者数・1か月後（人）

南海トラフ巨大地震（過去最大）



1:50000