

各位

尾張旭まつり実行委員会
会長 柴田 浩
(公印省略)
尾張旭市商工会
会長 坂田 豊 樹
(公印省略)

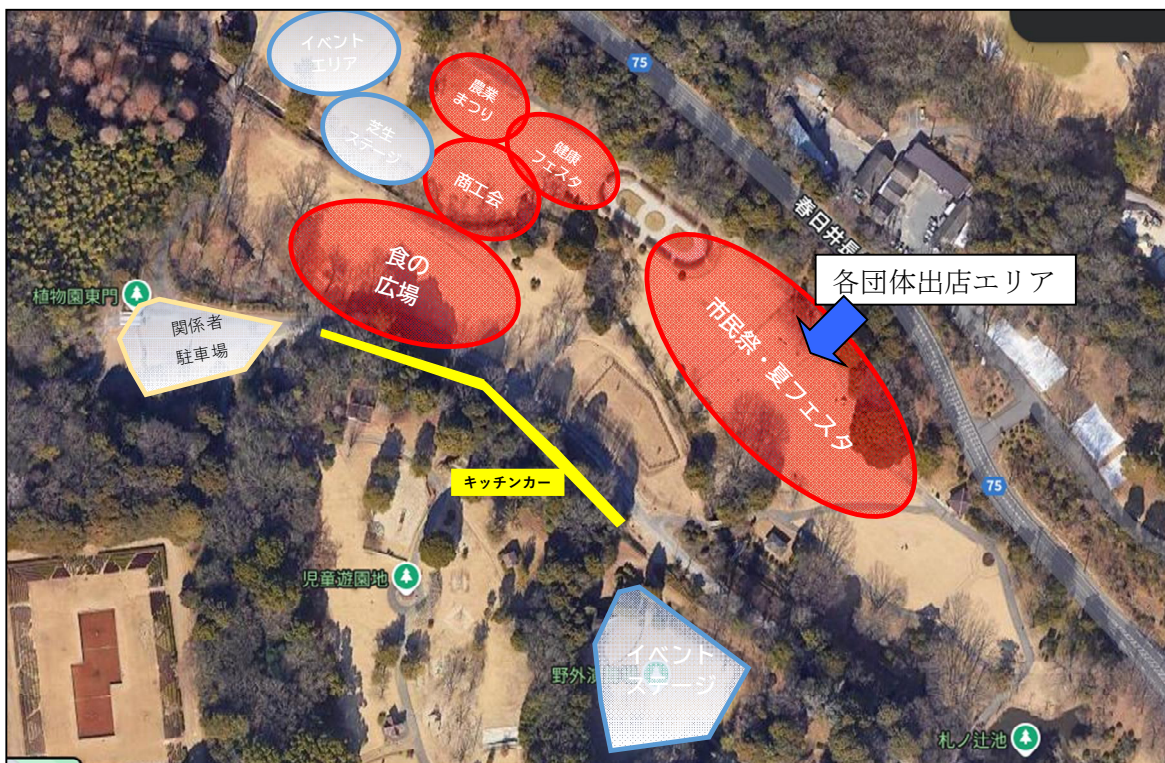
あさひフェスタ2026協賛について (お願い)

日頃は、本市商工業及び観光の発展等に御尽力いただき厚くお礼申し上げます。

このたび、尾張旭市の新たなおまつりとしてあさひフェスタ2026を開催いたします。それに伴い下記により協賛募集をいたしますので、御協力いただきますようお願いいたします。

記

- 1 開催日時 令和8年10月31日 (土) 午前10時から午後4時まで
- 2 催物会場 愛知県森林公園
- 3 来場者数見込み 25,000人
- 4 出店場所 (予定)
愛知県森林公園一般公園内 (下記図参照)



- 5 申込先 尾張旭市商工会 (TEL:0561-53-7111 FAX:0561-54-1524)
※ 協賛申込書等は商工会に用意してあります。
- 6 申込締切日 令和8年7月8日 (水) 午後5時必着
- 7 協賛金振込先

三菱UFJ銀行 尾張旭支店 普通預金 0116517

あさひフェスタ実行委員会事務局 尾張旭市商工会 参事 大津 公男

8 協賛項目

種 別	協賛方法(金額)	協賛特典
特別協賛	1口 50,000円	ポスター、全戸配布用チラシ及び会場内看板、巡回バス内に掲載
広告協賛	A 1コマ(ﾀｲﾌﾟ4.4cm×ｺﾛ4.8cm) カラー広告 30,000円 B 1コマ(ﾀｲﾌﾟ2.2cm×ｺﾛ4.8cm) カラー広告 20,000円 C 1コマ(ﾀｲﾌﾟ1.1cm×ｺﾛ4.8cm) 協賛者名文字のみ 10,000円	全戸配布用チラシに広告または協賛者名(文字のみ)を掲載
出店協賛	・食の広場 テント1張 キッチンカー1台 商工会・観光協会会員 15,000円 一般 20,000円 ・各団体出店エリア テント1張り 商工会・観光協会会員 10,000円 一般 15,000円 ※ コンセントが必要な場合、 <u>1口につき別途1,000円</u> (最大4口(2kw)まで)	食の広場・各団体出店エリア等にてPR・物販 ※ 各団体出店エリア内での車両展示不可
イベント協賛	1口 50,000円(先着5口)	当日商工会実施のもち投げへ参加(1口につき1名) アナウンスにて協賛者名紹介 ステージ上に協賛者名掲載
	1口 150,000円	一部エリア貸出、自主イベント等開催(実施内容要相談)

9 その他

- (1) 雨天決行。台風等の天災により中止になった場合、協賛金は返金しないものとします。
- (2) 特別協賛・広告協賛・イベント協賛のかたは申込後、協賛金をお振込ください。
- (3) 請求書が必要な場合は、以下申込先へ御連絡ください。
- (4) 出店協賛のかたは、小間割会議出席時に現金での支払いも可能です。
- (5) あさひフェスタ実行委員会は、適格請求書発行事業者への登録(インボイス登録番号の取得)はしておりませんので、御承知おきください。御質問や御相談等がありましたら下記問い合わせ先までお問い合わせください。

問い合わせ先

尾張旭市商工会事務局(川村)	電 話	0561-53-7111
	FAX	0561-54-1524
	メール	kawamura@owariasahi.org