

尾張旭市

あさひがおかじ とうかん

旭丘児童館だより



れいわ おん
令和8年

がつごう
5月号

おわりあさひし おおくてちょうかみきりど ばんち
尾張旭市大久手町上切戸62番地

☎52-5131



5月の行事予定表

日	月	火	水	木	金	土
<p>ぎょうじ しないざいじゅう かた たいしょう 行事については市内在住の方が対象です。 ちゅうしゅ すく くろま らいかん えんりょ 駐車スペースが少ないため、車での来館はご遠慮ください。 ぎょうじ しせつ いちぶ つか ばあい 行事などで施設の一部が使えない場合があります。</p>					1 おはようサロン ごぜん 9:00~正午	2 卓球クラブ ごこ 2:30~
3 きゅうかんび 休館日 けんほうきねんび (憲法記念日)	4 休館日 (みどりの日)	5 休館日 (こどもの日)	6 休館日 ふりかえきゅうじつ (振替休日)	7 ばななひろば ごぜん 10:30~ てづくりクラブ ごこ 3:30~	8 おはようサロン ごぜん 9:00~正午 たいりょく 体力あそび ごこ 3:30~4:30	9
10 休館日	11 いちごひろば ごぜん 10:30~	12 ぶどうひろば ごぜん 10:30~ 体力あそび ごこ 3:30~4:30	13 おはようサロン ごぜん 9:00~正午 すこうクラブ ごこ 3:40~	14 ばななひろば ごぜん 10:30~ かい あそびの会 ごこ 4:00~	15 おはようサロン ごぜん 9:00~正午	16 かんない たいかい 館内オセロ大会 ごこ 2:00~
← オセロウィーク ごこ 4:00~ →						
17 休館日	18 いちごひろば ごぜん 10:30~ たま けん玉チャレンジ ごこ 4:00~	19 ぶどうひろば ごぜん 10:30~ 体力あそび ごこ 3:30~4:30	20 おはようサロン ごぜん 9:00~正午	21 ばななひろば ごぜん 10:30~ ぼうさいくねん 防災訓練	22 おはようサロン ごぜん 9:00~正午 かい チャレンジ会 ごこ 4:00~	23
24 31 休館日	25 いちごひろば ごぜん 10:30~ こうさくかい 工作会 ごこ 4:00~	26 ぶどうひろば ごぜん 10:30~ 体力あそび ごこ 3:30~4:30	27 おはようサロン ごぜん 9:00~正午	28 ばななひろば ごぜん 10:30~	29 おはようサロン ごぜん 9:00~正午	30

かいかんあんない 《開館案内》

かいかんじかん ごせん じ ごこ じ
開館時間...午前9時~午後5時

きゅうかんび にちようび しゅくじつ
休館日...日曜日・祝日

ぼうふう かくしゅとくべつけいほうまた し けいかい いじょうはつれいちゅう
・暴風・各種特別警報又は市の警戒レベル3以上発令中は閉館します。

なんかい じしん かん じょうほう はつびょう し
・南海トラフ地震に関する情報が発表され、市こども未来課より指示を受けた時点で閉館します。

※開館については、市ホームページをご覧ください。

かんない たいかい 館内オセロ大会

にちじ
日時: 5月16日(土) 午後2時~

たいしょう ていじん しょうがくせい じん
対象・定員: 小学生20人

もう こ きかん
申し込み期間: 5月2日(土)~15日(金)

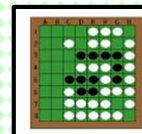
ほんにん ちやくせつ じどうかん もう こ
★本人が直接、児童館に申し込んでください。

★1位から4位になった人は、6月13日(土)

に、スカイワードあさひで行われる児童館対抗オセロ大会に旭丘児童館代表として出場

していただきます。

★大会は、児童館ルールにもとづいて行います。



おわりあさひしちいきかつどうれんらくきょうぎかい 尾張旭市地域活動連絡協議会

からのおしらせ

なわとび大会

にちじ
日時...5月30日(土)

ごぜん じ ぶん しょうご
午前10時30分~正午

ばしょ そうごうたいいくかん かい
場所...総合体育館 アリーナ(2階)

※詳しくは市のホームページをご覧ください。



しょう ちゅうがくせい たいしょうぎょうじ

小・中学生対象行事

★体力あそび (自由参加)

日時：8日(金)、12日(火)、
19日(火)、26日(火)
午後3時30分～4時30分

内容：児童館の先生や友だちと一緒に、
いろいろな運動あそびを楽しみます。

★あそびの会 (自由参加)

日時：5月14日(木) 午後4時～
内容：「わなげ」で遊ぼう♪

★オセロウィーク (自由参加)

日時：5月11日(月)～15日(金)
午後4時～
内容：オセロであそぼう！

★けん玉チャレンジ (自由参加)

日時：5月18日(月) 午後4時～
内容：いろいろな技にチャレンジ！

★チャレンジ会 (自由参加)

日時：5月22日(金) 午後4時～
内容：「まきまきゲーム」

★工作会 (自由参加)

日時：5月25日(月) 午後4時～
内容：「ふきゴマづくり」



ようじおやこ たいしょうぎょうじ 幼児親子対象行事

★子育てひろば <<午前10時30分～>>

親子でふれあいながら、いろいろな遊びをしましょう。

- ・2歳児親子 火曜日 ぶどうひろば
- ・1歳児親子 木曜日 ばななひろば
- ・0歳児親子 月曜日 いちごひろば

★おはようサロン <<水・金曜日 午前9時～正午>>

お子さんの年齢は問いません。児童館のおもちゃでゆったり
遊びながら子育てや発達の相談ができます。
自由に遊びに来てくださいね。

- *参加には児童館利用登録が必要です。
- *毎月の実施日については児童館だより等でご確認ください。

お知らせ

じどうかんフェス <<雨天決行>>

日時：6月6日(土) 午前10時～午後1時
(受け付け：午前10時から)



内容：ゲームや工作などいろいろなコーナーがあります。

※詳しい内容は児童館だより6月号をご覧ください。

ちゅうこうせい かいかんじ かんえんちよう 中高生タイム(開館時間延長)

日時：毎週木曜日 午後5時～7時

場所：中部児童館

対象：市内在住、在学の中中学生と高校生



しよくいんしょうかい 職員紹介

栗田 雅子

福島 民代

竹内 真由美

古田 純子

佐々木 奈々子

ねが よろしくお願ひします。