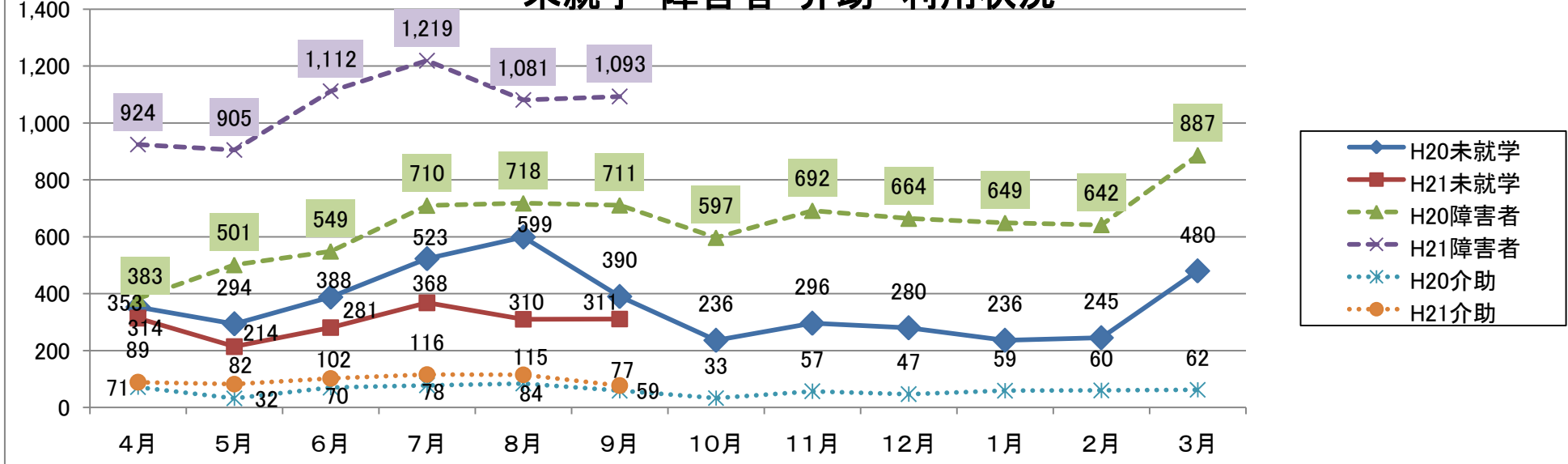
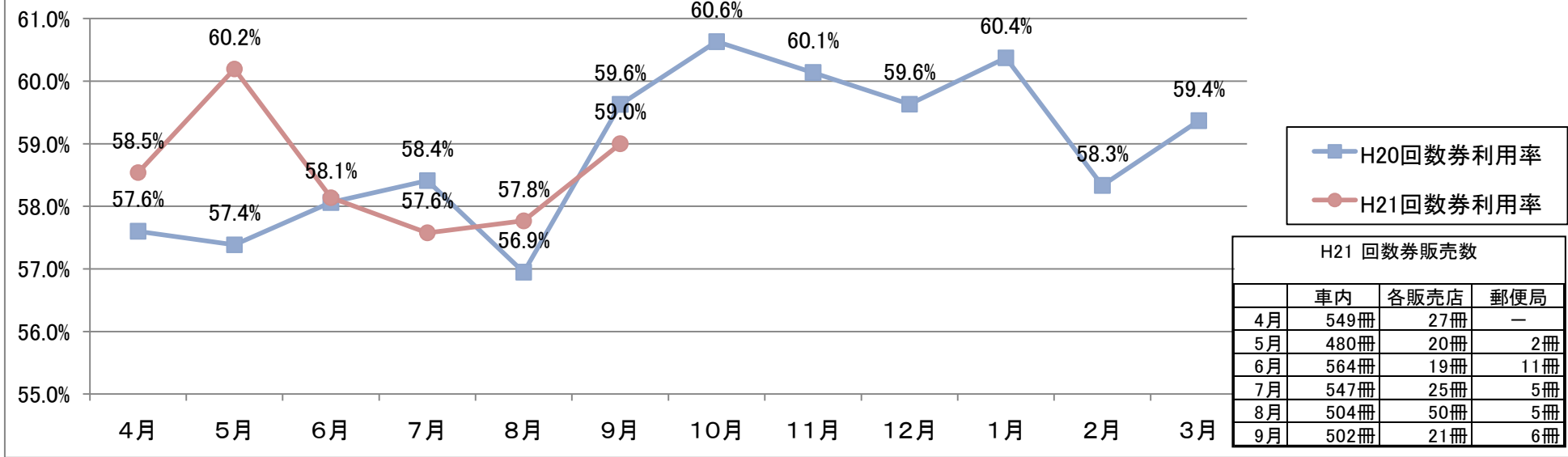


### 未就学・障害者・介助 利用状況



### 回数券利用率(有料利用者/回数券利用者)



	車内	各販売店	郵便局
4月	549冊	27冊	—
5月	480冊	20冊	2冊
6月	564冊	19冊	11冊
7月	547冊	25冊	5冊
8月	504冊	50冊	5冊
9月	502冊	21冊	6冊

※回数券販売場所 **各販売店**:アスカ、旭労災病院、新池交流館 **郵便局**:尾張旭、三郷、印場、本地ヶ原、庄中