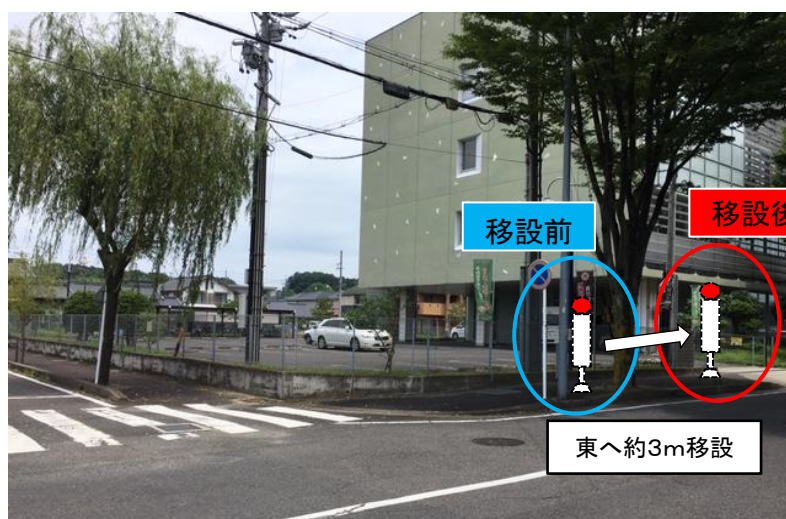


停留所の移設について

① 東ルート右回り「保健福祉センター」停留所



② 東ルート右回り「東中学校西」停留所

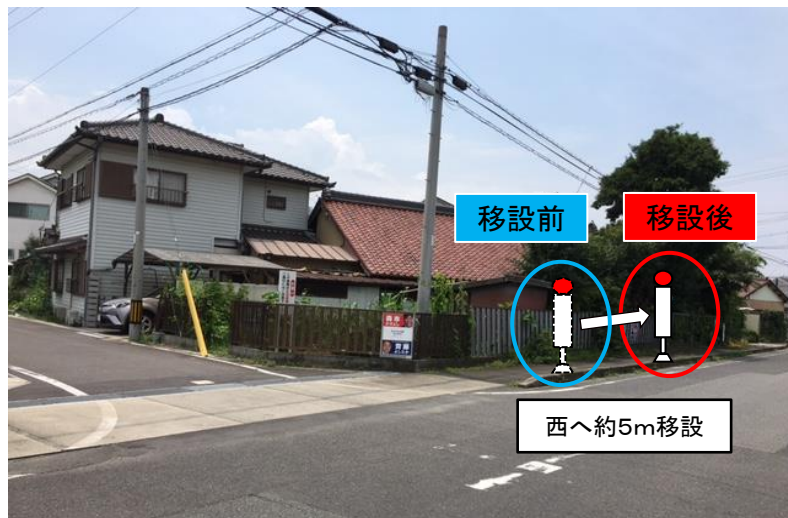


【移設前バス停】尾張旭市北山町北山238番地1

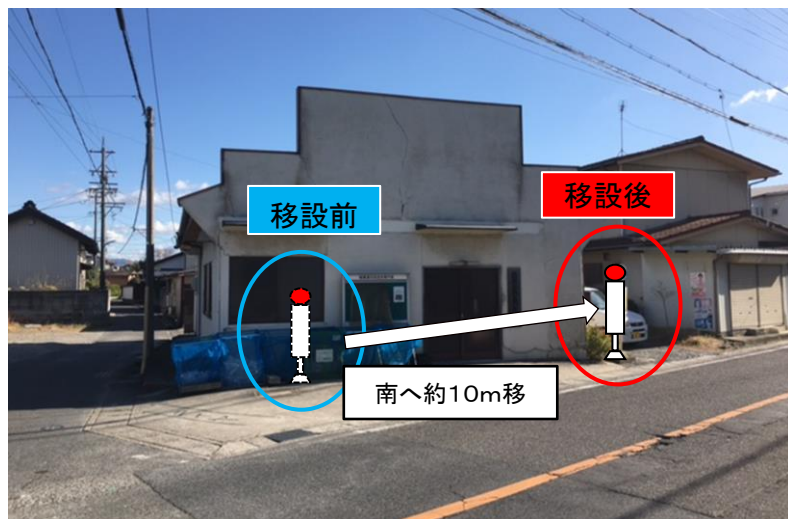
【移設後バス停】同上

元の停留所は交差点から近く、停車時に交差点の前後5mの範囲に車体がかかるため、移設により是正した。

→西へ約5m移設（移設は令和2年12月3日付け）



③ 東ルート左回り「北山町北山」停留所



④ 東ルート左回り「旭平和墓園東」停留所



【移設前バス停】尾張旭市旭ヶ丘町山の手246番地

【移設後バス停】同上

元の停留所は交差点から近く、停車時に交差点の前後5mの範囲に車体がかかるため、移設により是正した。

→北へ約8m移設（移設は令和2年12月3日付け）

