

名古屋都市計画防火地域及び準防火地域の変更（尾張旭市決定）

都市計画防火地域及び準防火地域を次のように変更する。

種 類	面 積	備 考
防 火 地 域	約 1.1 ha	
準 防 火 地 域	約 102 ha	

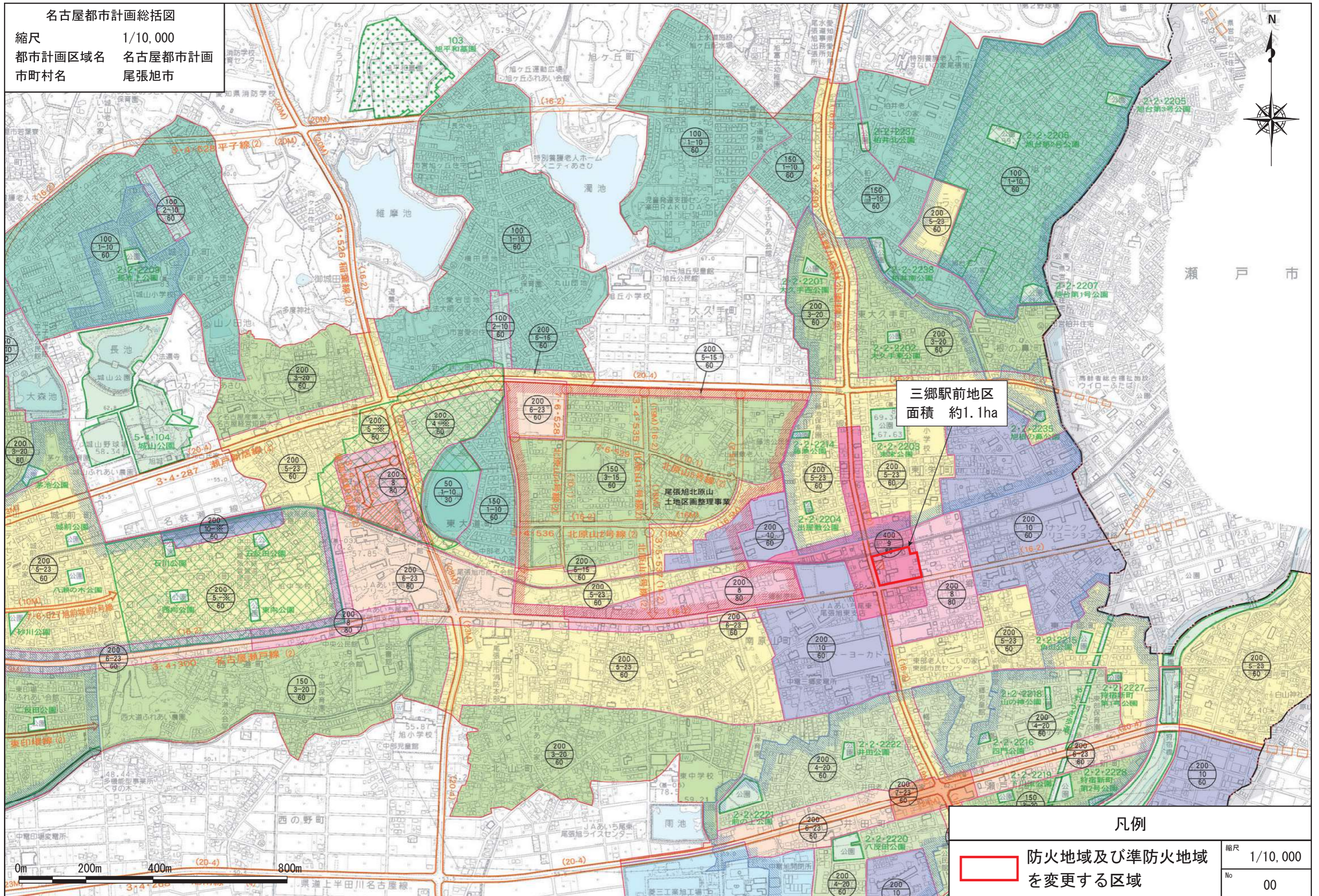
「位置及び区域は計画図表示のとおり」

理 由

三郷駅前地区第一種市街地再開発事業の施行区域において、防災性の向上を図るため、防火地域及び準防火地域を変更する。

名古屋都市計画総括図

縮尺 1/10,000
 都市計画区域名 名古屋都市計画
 市町村名 尾張旭市



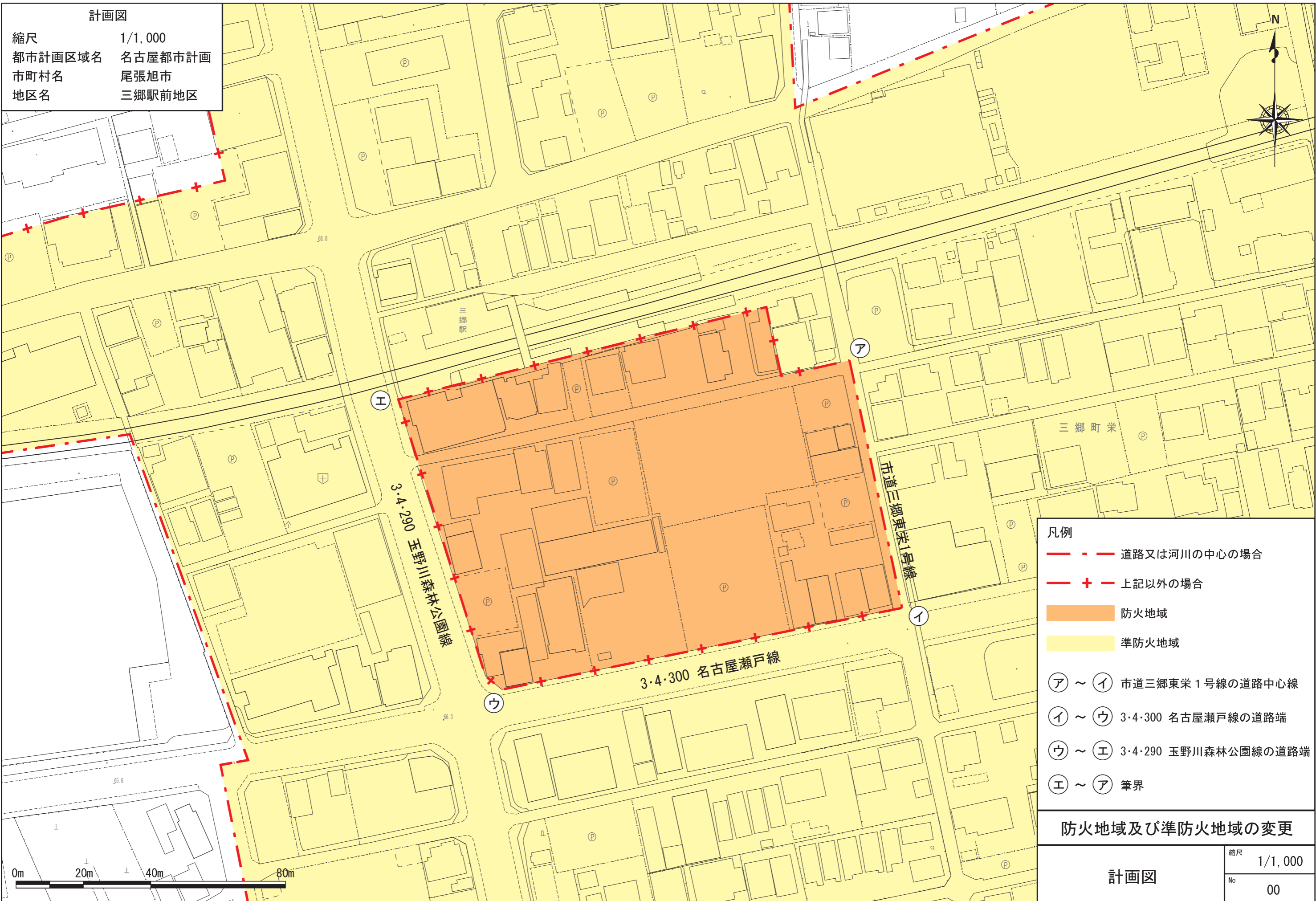
三郷駅前地区
面積 約1.1ha

凡例

防火地域及び準防火地域
を
変更する区域

縮尺 1/10,000
No 00

計画図
 縮尺 1/1,000
 都市計画区域名 名古屋都市計画
 市町村名 尾張旭市
 地区名 三郷駅前地区



- 凡例
- - - 道路又は河川の中心の場合
 - + - 上記以外の場合
 - 防火地域
 - 準防火地域
 - ア ~ イ 市道三郷東栄1号線の道路中心線
 - イ ~ ウ 3-4-300 名古屋瀬戸線の道路端
 - ウ ~ エ 3-4-290 玉野川森林公園線の道路端
 - エ ~ ア 筆界

防火地域及び準防火地域の変更

計画図	縮尺	1/1,000
	No	00