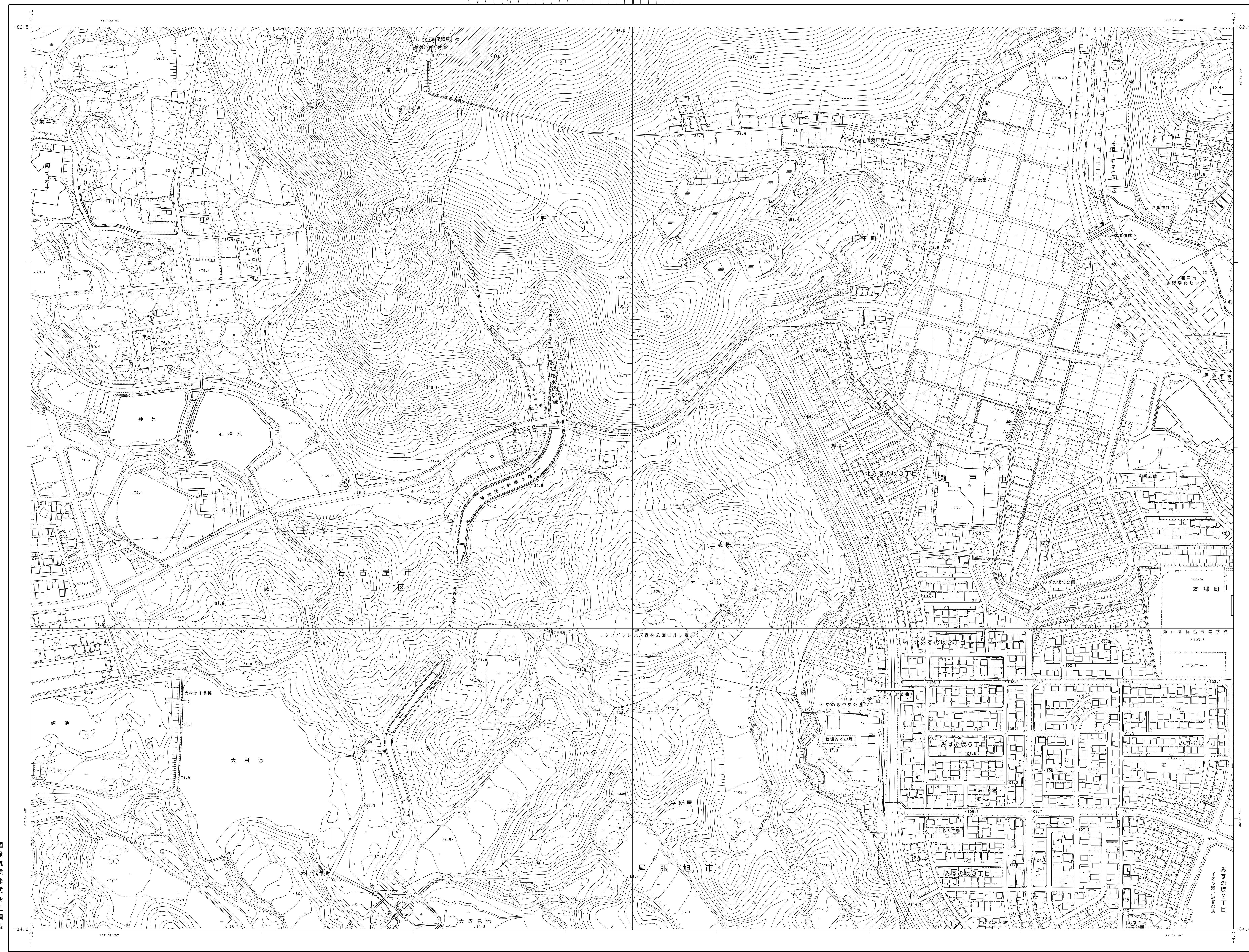
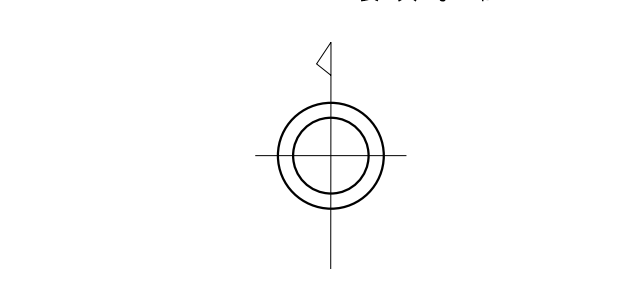
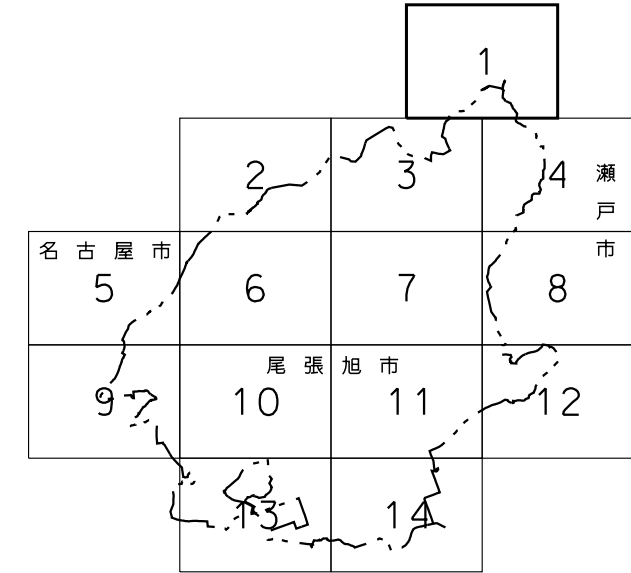


1 : 2,500

尾張旭市都市計画基本図一1



尾張旭市都市計画基本図一1



記号

△ 37.2	三井物産	△ 37.2	三井物産
△ 25.47	三井物産	△ 25.47	三井物産
△ 42.3	三井物産	△ 42.3	三井物産
△ 25.6	三井物産	△ 25.6	三井物産
△ 25.72	三井物産	△ 25.72	三井物産
△ 12.3	三井物産	△ 12.3	三井物産
△ 18.4	三井物産	△ 18.4	三井物産
△ 25.42	三井物産	△ 25.42	三井物産
△ 37.2	三井物産	△ 37.2	三井物産
△ 25.47	三井物産	△ 25.47	三井物産
△ 42.3	三井物産	△ 42.3	三井物産
△ 25.6	三井物産	△ 25.6	三井物産
△ 25.72	三井物産	△ 25.72	三井物産
△ 12.3	三井物産	△ 12.3	三井物産
△ 18.4	三井物産	△ 18.4	三井物産
△ 25.42	三井物産	△ 25.42	三井物産

国際航業株式会社製

昭和15年度調査
平成15年度調査
平成21年度調査
平成27年度調査
令和4年度調査

111 1. 令和3年1月調査
2. 令和3年12月調査
3. 令和4年3月調査
121 令和3年度尾張旭市1:2,500都市計画基本図を編集
131 令和2年度尾張旭市1:2,500都市計画基本図を編集

この地図は、名古屋市の承認を得て、名古屋都市計画基本図(令和2・3年度)を使用し、作成したものである。承認番号(令和3年度「第07号」)
この地図は、瀬戸市長の承認を得て作成したものである。承認番号(3期第1010号)

1:2,500

この測量成果は、国土地理院長の承認及び助産を得て、測量所長の測量簿及び測量成果を使用し作成したものである。
(測量簿) 中成27第01、第04号
この測量成果は、国土地理院長の承認及び助産を得て、測量所長の測量簿及び測量成果を使用し作成したものである。
(測量簿) 中成27第01、第04号
この測量成果は、国土地理院長の承認を受けて作成したものである。
(測量簿) 中成3期第371号

尾張旭市都市計画基本図一1

国土基本図 VII—MD 77—3