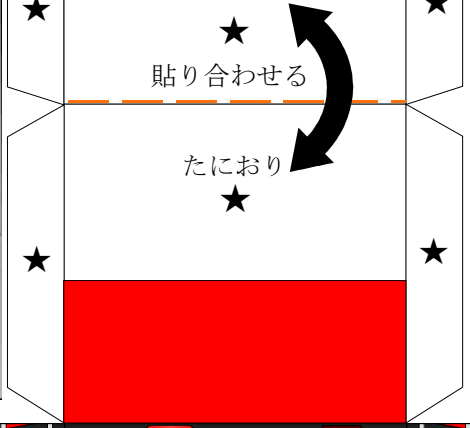
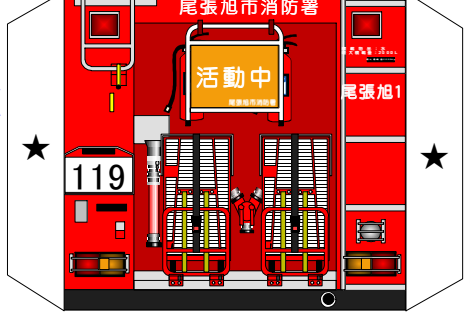
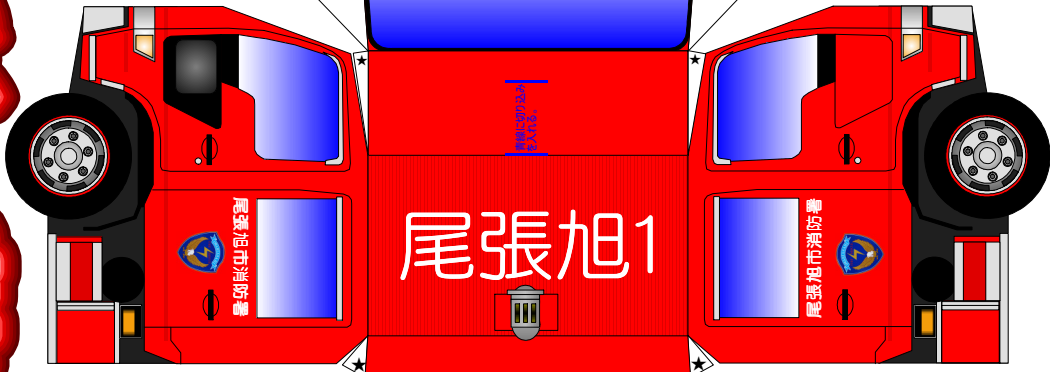
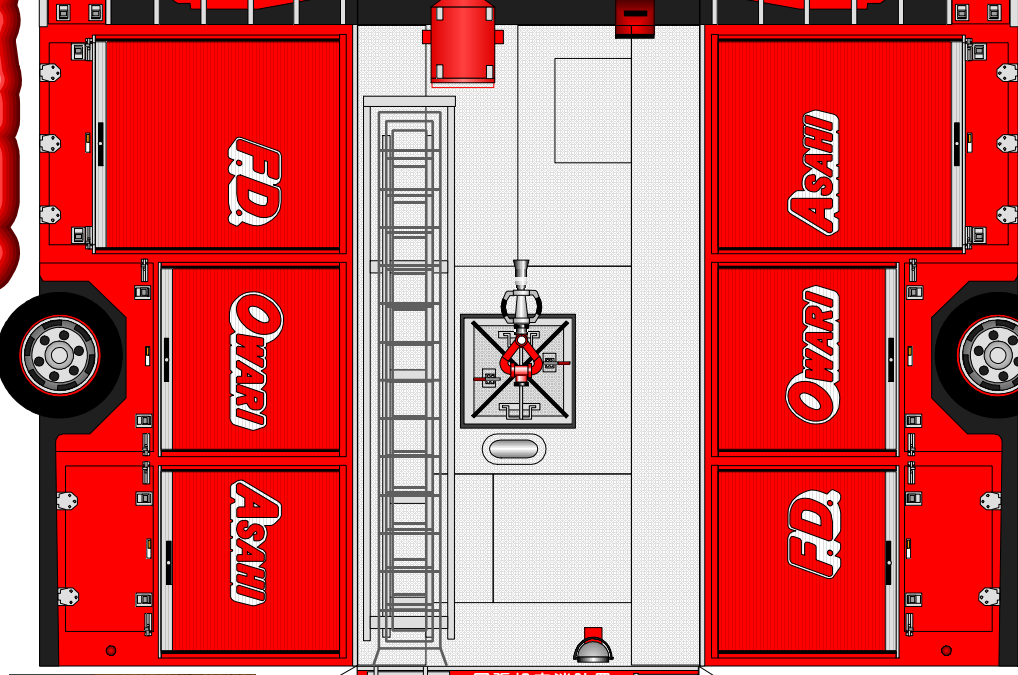


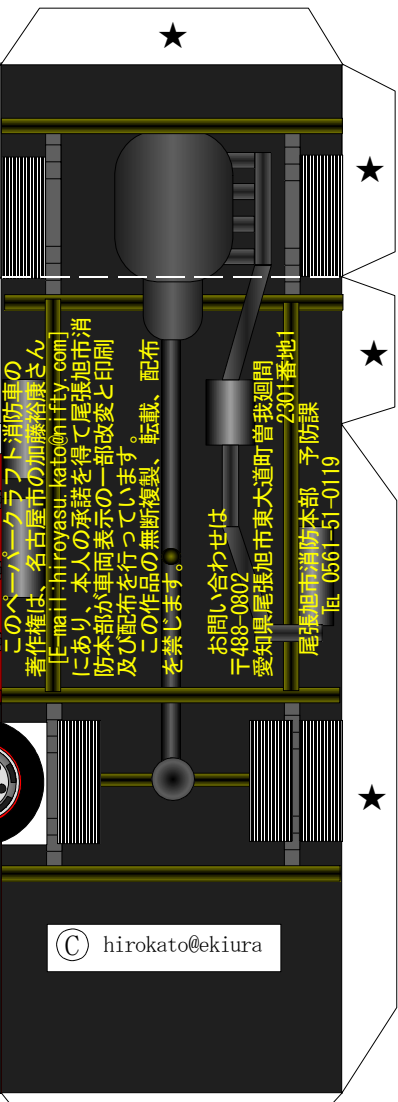
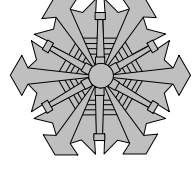
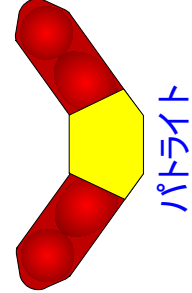
FD. OWARI ASAHI 尾張旭市消防本部 タク車



完成写真



- 注意事項
- はさみ
 - カッター
 - 定規
 - 鉛筆
 - 油性マジック
 - 両面テープ
 - 等



完成したら写真と比べてみよう！



★印は「のりつけ」です。
★印は「さしこみ」です。



完成写真