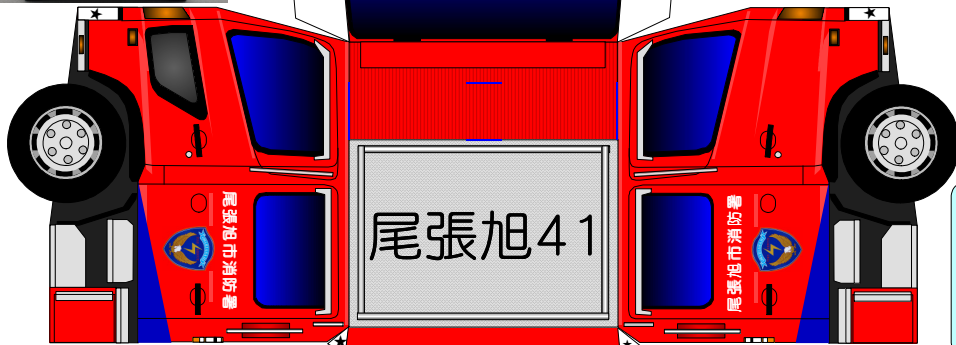
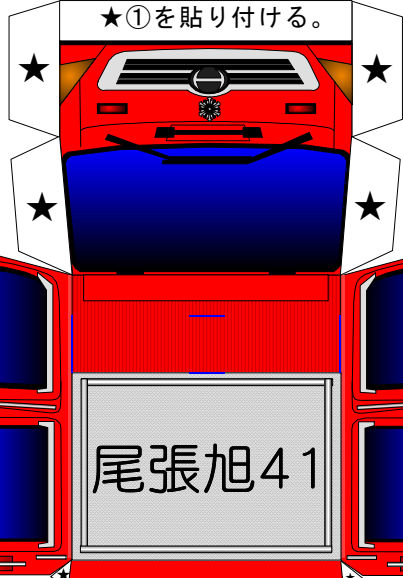


# 尾張旭市消防本部

## F.D. OWARI ASAHI

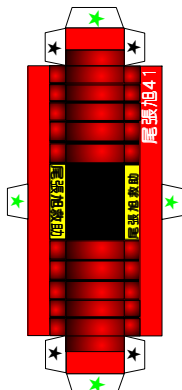
### 救助工作車



- 用意するもの
- はさみ
  - カッター
  - 定規
  - セッソー
  - のり
  - は
  - 面テープ
  - 等

Hirokato-Koubou

Hirokato-Koubou

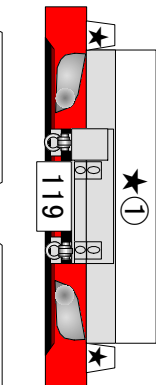
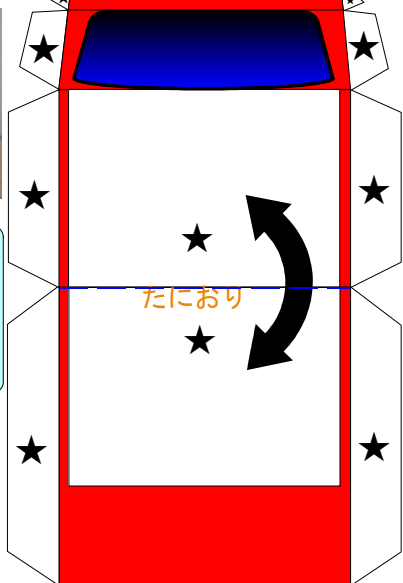


パトライト

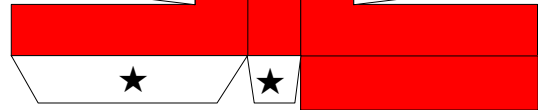


完成写真

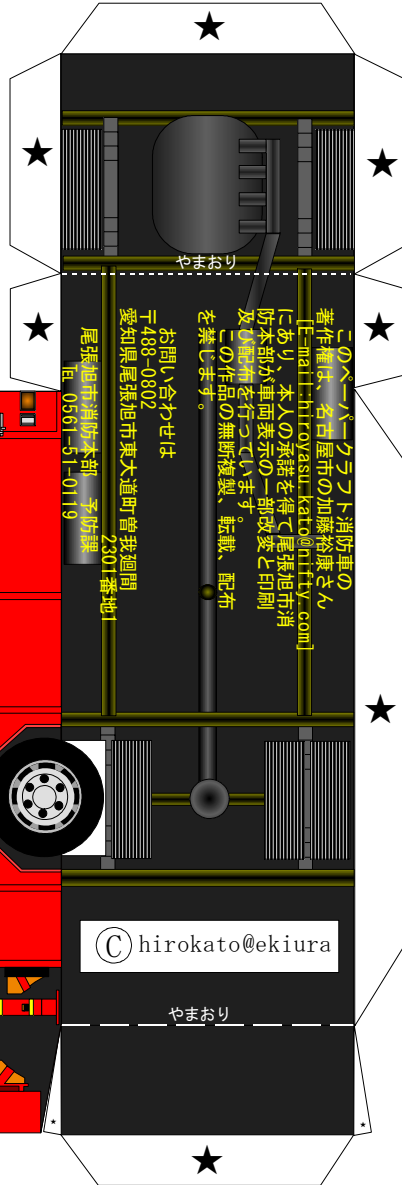
★印は「のりつけ」です。  
★印は「さしこみ」です。  
はじめてパトライトを  
組み立てよう！  
バンパーは最後  
に取り付けよう！



フロント・バンパー



ユニック



このホームページは、名古屋市の加藤裕康さん  
[E-mail: hiroyasu.kato@city.nagoya.com]  
にあり、本人の承諾を得て尾張旭市消防本部が車両表示の一部変更と印刷及び配布を行っています。  
この作品の無断複製、転載、配布を禁じます。

お問い合わせは  
〒488-0802  
愛知県尾張旭市東大道町曾我廻間  
尾張旭市消防本部 予防課  
TEL 061-51-0119

© hirokato@ekiura

やまおり

火あそびは ぜったいにやめな！

