

【参考資料】

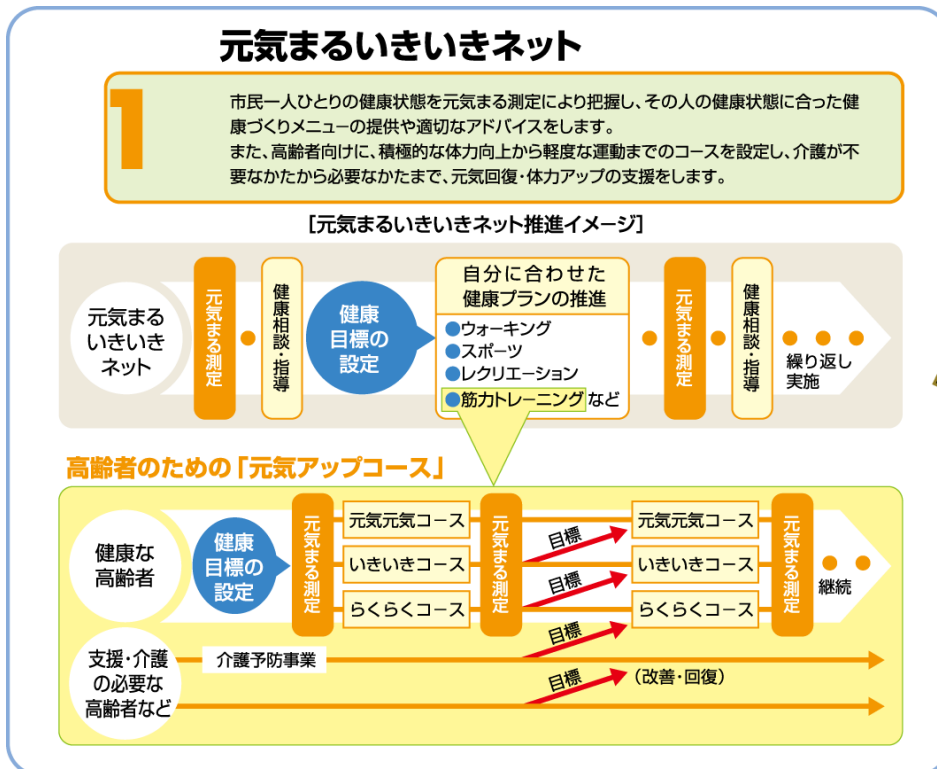
参考資料目次

1	健康都市リーディングプラン.....	- 1 -
2	健康都市連合日本支部会員名簿.....	- 4 -
3	健康都市連合日本支部の活動内容.....	- 5 -
4	人口・高齢化率.....	- 6 -
5	まちづくりアンケートの数値比較.....	- 8 -
6	市営バス「あさび一号」.....	- 11 -

健康都市に関する資料を集めました。

1 健康都市リーディングプラン

健康都市リーディングプランとは、「健康都市」の実現を先導するとともに、「健康都市 尾張旭」を内外に呼びかけるために、本市に適した健康都市づくりのテーマを設け、関連する事業を連携し、一体的に推進することにより、高い効果が期待できる事業をとりまとめたものです。

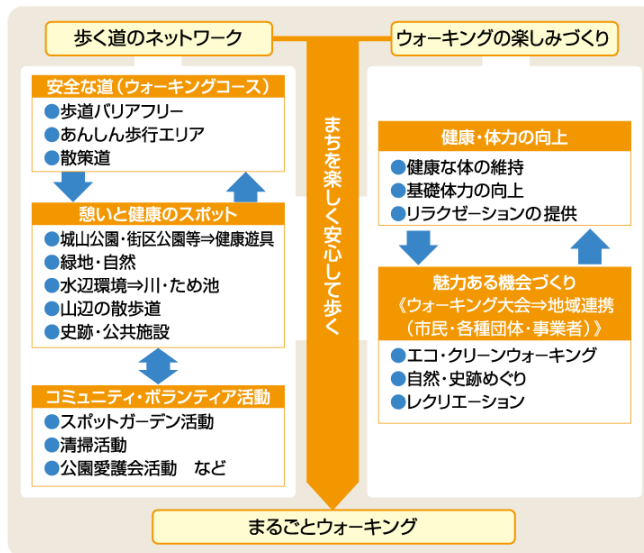


まるごとウォーキングのまち

2

安心して歩くことができる道のネットワークを市全域に広げるとともに、より多くの市民がウォーキングの魅力を実感できるような憩いの空間や機会づくりを進めます。

【まるごとウォーキングのまち推進イメージ】



温泉活用型休養・交流

3

市民の手軽な保養施設として親しまれている「尾張あさひ苑」を利用して、周辺の自然環境や現地の社会資源を活用した健康プランの提供を進め、心身のリフレッシュ・地域間交流の促進に努めます。

【温泉活用型休養・交流推進イメージ】



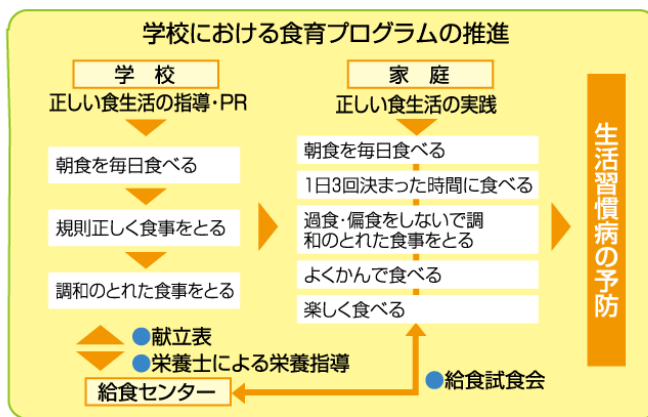
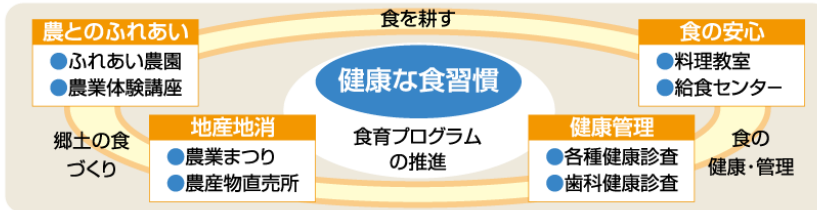
尾張あさひ苑

農と食による健康増進

4

安全な食の提供を進めるとともに、地元農産物の消費などを推進し、食に対する知識を子どもたちから身に付けるために、正しい食の教育と規則正しい食習慣が身に付く子どもの育成を推進します。

〔農と食による健康増進推進イメージ〕

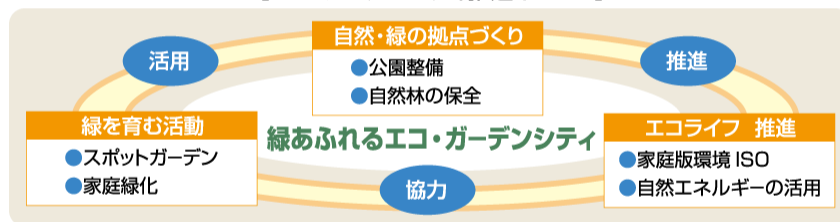


エコ・ガーデンシティ

5

環境にやさしいライフスタイルの普及を図るとともに、公園・緑地の整備・保全、市民参加による緑の保全活動や環境美化活動を促進し、環境に配慮した緑あふれるガーデンシティとなるような空間の整備を進めます。

〔エコ・ガーデンシティ推進イメージ〕



2 健康都市連合日本支部会員名簿

平成21年8月5日現在 ※は健康都市連合会員

NO	役員等	自治体名	加盟年月日
1	支部長 ※	愛知県尾張旭市	平成17年 4月10日
2	副支部長 ※	静岡県袋井市	平成17年 4月10日
3	副支部長 ※	岐阜県多治見市	平成17年 7月14日
4	監事 ※	千葉県我孫子市	平成18年 2月 7日
5	会員 ※	千葉県市川市	平成17年 4月10日
6	会員 ※	沖縄県宮古島市	平成17年 4月10日
7	会員	群馬県伊勢崎市	平成17年11月18日
8	会員	千葉県袖ヶ浦市	平成18年 1月26日
9	会員	千葉県野田市	平成18年 1月26日
10	会員	千葉県四街道市	平成18年 1月26日
11	会員	千葉県佐倉市	平成18年 2月 9日
12	会員	千葉県八街市	平成18年 3月23日
13	会員	埼玉県川口市	平成18年 3月24日
14	会員	千葉県鎌ヶ谷市	平成18年 4月10日
15	会員 ※	愛知県名古屋市	平成18年 5月19日
16	会員	千葉県浦安市	平成18年 5月22日
17	会員	千葉県松戸市	平成18年 5月30日
18	会員 ※	愛知県大府市	平成18年 6月 5日
19	会員	千葉県柏市	平成18年 6月13日
20	会員	千葉県鴨川市	平成18年 7月10日
21	会員	千葉県木更津市	平成18年 7月10日
22	会員	千葉県印西市	平成18年12月25日
23	会員 ※	千葉県流山市	平成19年 4月 6日
24	会員 ※	兵庫県神戸市	平成20年 4月 1日
25	会員 ※	神奈川県大和市	平成20年 7月25日
26	会員 ※	東京都台東区	平成21年 6月15日

3 健康都市連合日本支部の活動内容

健康都市連合日本支部の活動は、総会・大会の他にも「健康都市連合日本支部規約」に基づき、3つの活動部会が設置されています。

活動部会の事務について

- (1) 加盟促進部会 健康都市連合（AFHC）及び健康都市連合日本支部への加盟案内に関すること。
- (2) 広報部会 健康都市連合日本支部のホームページに関すること。
健康都市連合日本支部の刊行物に関すること。



日本支部のホームページを管理し、健康都市連合（AFHC）から発信されるニュースレターの翻訳を行うとともに、各種の情報を広く発信しています。

- (3) 市民活動支援部会 健康都市を推進する市民活動に対する支援に関すること。
(現在、健康都市連合（AFHC）理事都市を対象として、試行中です。)

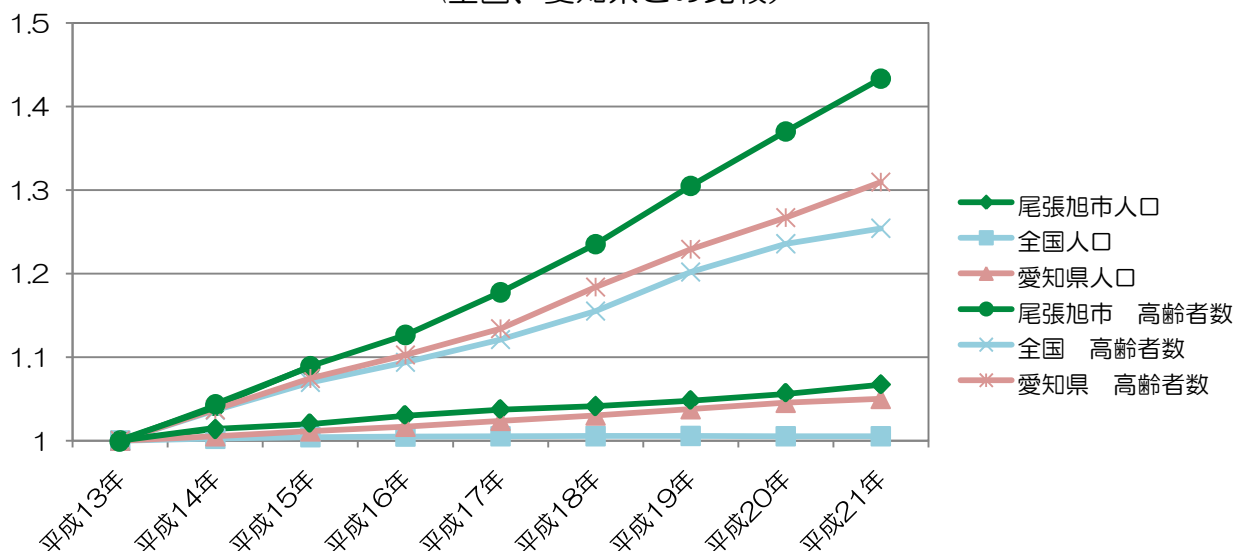
4 人口・高齢化率

本市の人口、高齢化率を年ごとに数値を算出し、全国、愛知県と比較しました。

(各年4月1日現在)

年	尾張旭市			全国			愛知県		
	人口 (人)	内65歳 以上人口 (人)	高齢化 率 (%)	人口 (千人)	内65歳 以上人口 (千人)	高齢化 率 (%)	人口 (人)	内65歳 以上人口 (人)	高齢化 率 (%)
平成13年	76,386	10,084	13.20	127,030	22,440	17.67	7,047,122	1,046,049	14.84
平成14年	77,458	10,650	13.75	127,330	23,310	18.31	7,084,561	1,090,743	15.40
平成15年	77,888	11,199	14.38	127,560	24,100	18.89	7,125,660	1,136,366	15.95
平成16年	78,654	11,696	14.87	127,650	24,660	19.32	7,164,634	1,172,590	16.37
平成17年	79,220	12,314	15.54	127,678	25,283	19.80	7,214,520	1,214,436	16.83
平成18年	79,546	12,970	16.31	127,720	26,062	20.41	7,259,767	1,275,704	17.57
平成19年	80,041	13,788	17.23	127,747	27,119	21.23	7,312,065	1,333,789	18.24
平成20年	80,648	14,587	18.09	127,687	27,871	21.83	7,366,146	1,385,230	18.81
平成21年	81,505	15,422	18.92	127,696	28,289	22.15	7,404,129	1,421,680	19.20

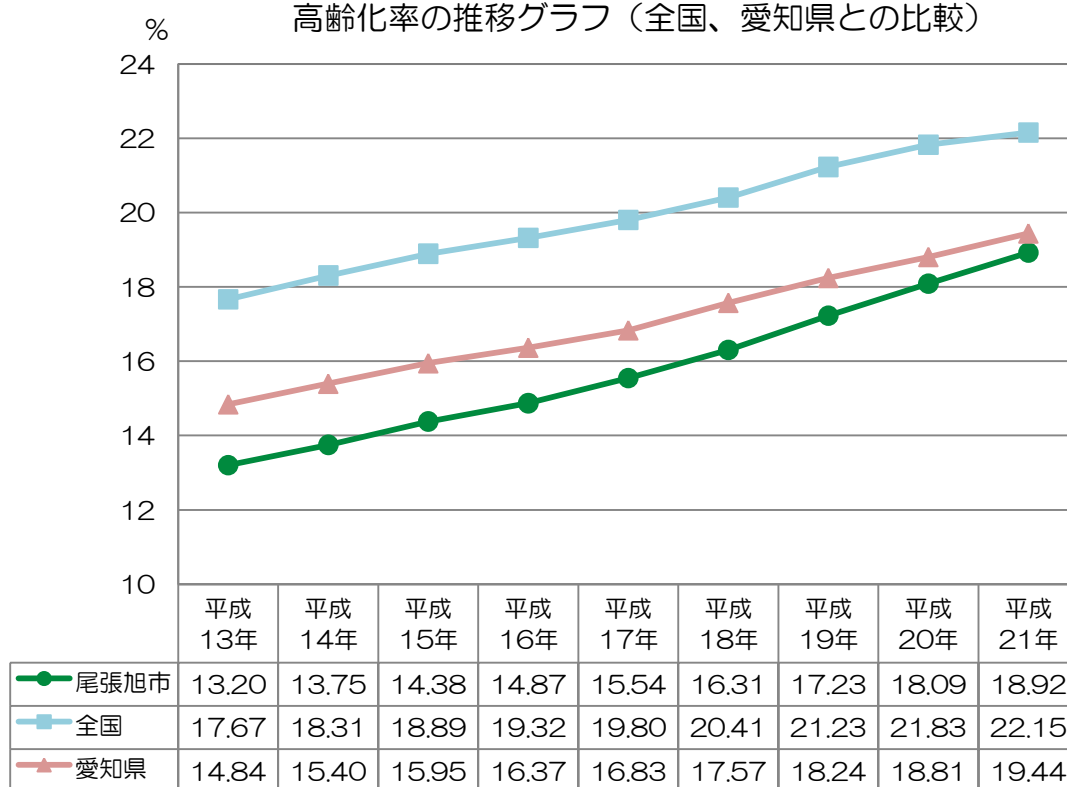
平成13年を1とした人口増加グラフ
(全国、愛知県との比較)



人口の伸びを見るために、平成13年の数値を1とした人口増加指数グラフを作成しました。このグラフを見ると、全国人口はほとんど増加していませんが、愛知県、本市ともに増加しているのがわかります。

また、本市の65歳以上の高齢者が全国、愛知県と比較すると増加率が高いことがわかります。

高齢化率の推移グラフ（全国、愛知県との比較）



次に高齢化率の推移について全国、愛知県と比較すると、高齢化率そのものは低いですが、本市の高齢化が急速に進んでいるのがわかります。

5 まちづくりアンケートの数値比較

(※印のある項目は、平成18年度のアンケート結果です。)

寝たきりにさせないまちづくり

設 問	回 答	平成 16 年度(A)	平成 20 年度(B)	(B)-(A)
あなたは、本市が「健康都市」を目指していることを知っていますか	・知っている ・見聞きしたことがある	44.92% ※	60.70%	15.78
あなたは現在、どれくらいスポーツ（運動）をしていますか	・週3日以上 ・週に1～2日 ・月1～3日	32.80%	38.92%	6.12
尾張旭市は、子育てしやすいまちだと思いますか	・思う ・まあそう思う	65.59%	67.51%	1.92
あなたは、今の自分の健康状態をどう思いますか	・非常に健康である ・まあまあ健康である	42.21%	42.87%	0.66
あなたは、自ら健康づくりに取り組んでいますか	・積極的に取り組んでいる ・時々取り組んでいる	57.53% ※	55.21%	▲2.32
あなたは、この1年間に小中学校の行事に参加したことがありますか	・はい	53.24%	47.37%	▲5.87

外に出かけたくなるまちづくり

設 問	回 答	平成 16 年度(A)	平成 20 年度(B)	(B)-(A)
あなたは、現在運行中の市営バス「あさび一号」を利用したことがありますか	・利用したことがある ・利用したことはないが、利用してみたい	52.06% ※	59.96%	7.90
あなたの現在の満足度 ・鉄道などの公共交通手段	・満足 ・どちらかといえば満足 ・普通	58.13%	69.89%	11.76

あなたの現在の満足度 ・市内の道路における段差の 解消（バリアフリー）	・満足 ・どちらかといえば満足 ・普通	52.08%	64.55%	12.47
あなたの現在の満足度 コミュニティ施設の数・設備	・満足 ・どちらかといえば満足 ・普通	74.61%	71.28%	▲3.33
あなたの尾張旭市のイベント に対する認知度 ・さくらまつり（4月）	・行ったことがあり来年も 行きたい ・行ったことがある	62.75%	65.99%	3.24
あなたの尾張旭市のイベント に対する認知度 ・ふれあい夏まつり（8月）	・行ったことがあり来年も 行きたい ・行ったことがある	36.39%	40.79%	4.40
あなたの尾張旭市のイベント に対する認知度 ・市民祭（10月）	・行ったことがあり来年も 行きたい ・行ったことがある	64.58%	66.58%	2.00
あなたの尾張旭市のイベント に対する認知度 ・農業まつり（11月）	・行ったことがあり来年も 行きたい ・行ったことがある	40.56%	39.72%	▲0.84
あなたの尾張旭市のイベント に対する認知度 ・市民文化祭（11月）	・行ったことがあり来年も 行きたい ・行ったことがある	33.03%	37.00%	3.97
あなたの尾張旭市のイベント に対する認知度 ・生涯学習フェスティバル （2月）	・行ったことがあり来年も 行きたい ・行ったことがある	13.41%	12.81%	▲0.60
あなたが利用している駅（名 鉄瀬戸線）及び駅周辺の整備 や利便性について	・満足 ・やや満足している ・普通	67.87%	67.43%	▲0.44

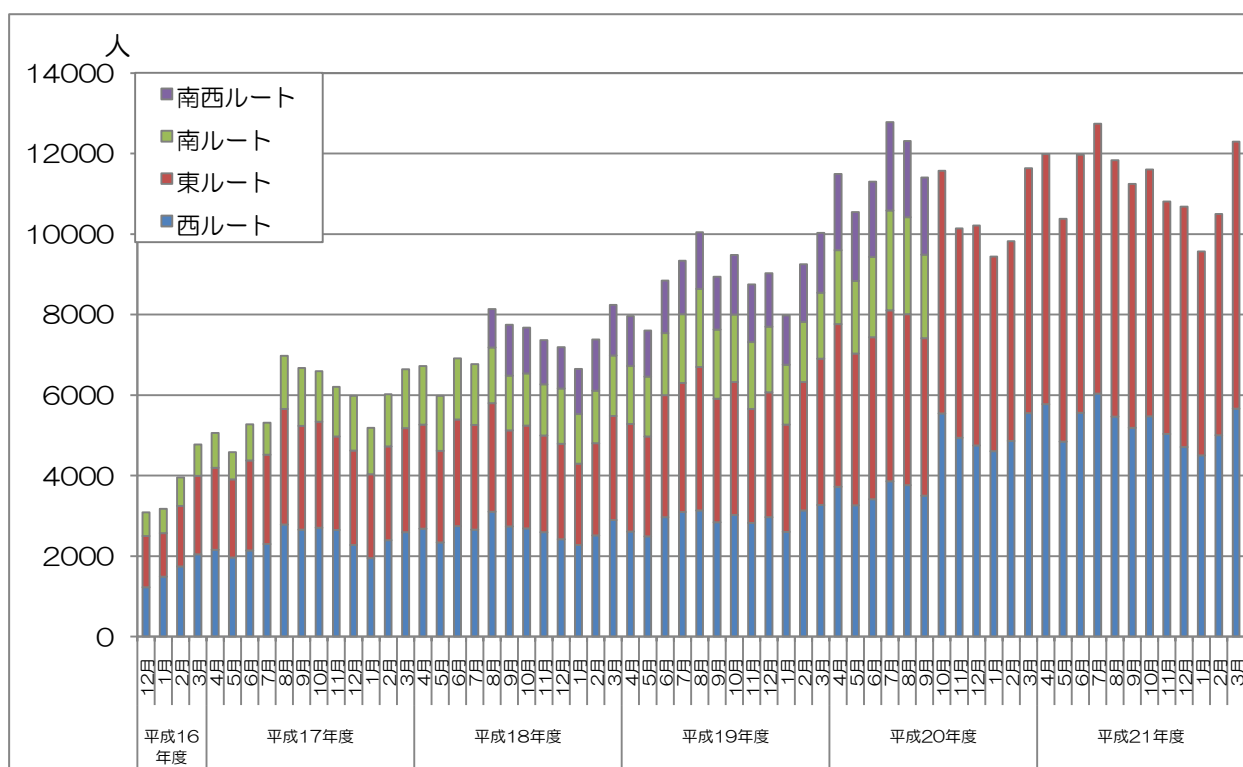
住み続けたいくなるまちづくり

設 問	回 答	平成 16 年度(A)	平成 20 年度(B)	(B)-(A)
あなたの現在の満足度 ・都市景観	・満足 ・どちらかといえば満足 ・普通	76.04%	81.05%	5.01
あなたの現在の満足度 ・市内主要道路	・満足 ・どちらかといえば満足 ・普通	69.20%	77.79%	8.59

あなたの現在の満足度 ・道路・空き地などの清潔さ	・満足 ・どちらかといえば満足 ・普通	56.08%	67.22%	11.14
あなたの現在の満足度 ・犬のふん・ごみのポイ捨て などをしない環境マナー	・満足 ・どちらかといえば満足 ・普通	38.78% ※	47.52%	8.74
あなたのお住まいの地域は、 市の災害対策、防災体制が充 分で安心できますか	・充分安心 ・ほぼ安心	48.72%	60.54%	11.82
あなたの現在の満足度 ・治安に対する安心感	・満足 ・どちらかといえば満足 ・普通	48.03%	70.90%	22.87
あなたの現在の満足度 ・防犯灯・街路灯	・満足 ・どちらかといえば満足 ・普通	43.18%	62.20%	19.02
あなたの現在の満足度 ・警察施設（警察署・交番） の数・配置	・満足 ・どちらかといえば満足 ・普通	31.60%	46.02%	14.42
あなたは、尾張旭市を住みよ いまちだと思いますか	・住みやすい ・どちらかといえば住みやす い	71.59%	74.91%	3.32
秩序とやすらぎを感じるま ちが形成されていると思 いますか	・よく形成されている ・まあまあ形成されている ・普通	87.45%	91.24%	3.79
あなたは、これからも尾張旭 市に住む予定ですか	・ずっと住み続ける ・できれば住み続けたい	77.12%	79.77%	2.65
交通安全について街頭啓発 や児童の登校指導などの活 動を行ったことがあります か	・現在、活動している ・今は活動していないが、過 去に活動したことがある	22.48%	19.33%	▲3.15

6 市営バス「あさびー号」

主な利用者を「歩ける、元気なお年寄り」と想定して、平成16年12月から運行を開始した市営バス「あさびー号」は、市民の生活の足として、交通空白地域の改善、市民交流の促進を図り、「外に出かけたくなるまちづくり」に貢献しています。



上のグラフは利用者数の状況です。

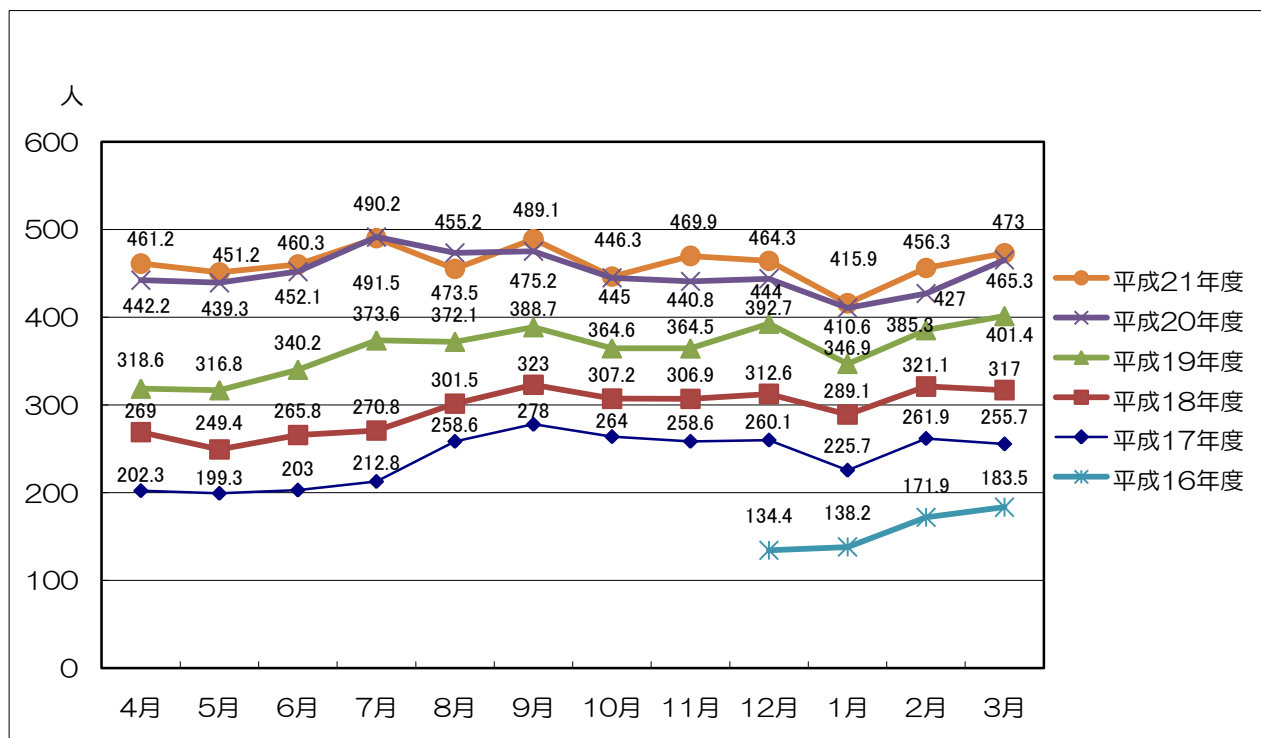
右肩上がりに利用者が増えていくのがわかります。

平成17年8月から運行ルートを見直しました。平成18年8月から4ルートへ拡充し、平成20年10月から4ルートを東西の2ルートにし、ループ・双方向運転となり、併せてダイヤを変更しました。

利用者は年々増加しており、1か月の利用者が延べ12,000人を超える月もあるようになりました。

<市営バス「あさびー号」の利用者数の状況>

市営バス「あさびー号」の利用者数の推移を表示しました。



上のグラフは、平成16年12月の開始当初から平成22年3月までの1日あたりの平均利用者数の推移を年度別、月別にグラフにしたものです。

開始当初は1日あたりの平均利用者数が134人程度でありましたが、平成20年7月には491.5人となり、その後も400人を超える月が続いており、開始当初と比較して3倍を超える利用者数になりました。開始当初は不安もありましたが、今では市民の足として欠かせないものになり、「外に出かけたくなるまちづくり」の代表的な手段となっています。