

全国植樹祭

あさひサポーター通信

平成31年1月22日 第7号

発行 尾張旭市全国植樹祭推進室

連絡先 0561-76-8190

サポーターのみなさん、こんにちは。

全国植樹祭に関連する情報をお届けする「全国植樹祭あさひサポーター通信」の第7号です。第7号では、全国植樹祭100日前イベントについてお知らせします。

トピックス① 全国植樹祭100日前イベント開催

全国植樹祭100日前イベントを開催します。

☆イベントについて☆

と き 平成31年2月23日（土） 午前10時から午後0時30分まで

と ころ 維摩池西側芝生広場

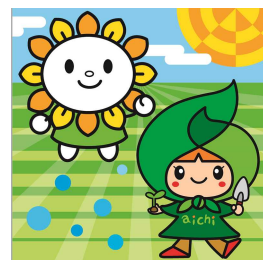
内 容 ① 「みんなの絵でつくるモザイクアート」看板お披露目式

② プランターカバー作成イベント

③ ノルディックウォーキングイベント

④ 軽食販売

※③のみ雨天中止



モザイクアート原画

みなさんにご協力いただいたモザイクアートの看板が、ついにお披露目となります！

お披露目にあたり、市内保育園のこどもたちがウェルカムソングを合唱して盛り上げてくれます。また、全国植樹祭あさひサポーターである名古屋産業大学、名古屋経営短期大学の学生さんたちが、今回もボランティアとして協力してくれますよ！

なお、②、③のイベントについては事前申込制となります。この通信で内容をお知らせしますので、ぜひ申し込んでください。

②プランターカバー作成イベント ※雨天実施・費用無料

全国植樹祭で尾張旭市を訪れる招待者を歓迎する、木製のプランターカバーを作りますか？

時 間 第1回（受付10時10分から） 午前10時30分から11時30分まで

第2回（受付11時から） 午前11時30分から午後0時30分まで

場 所 維摩池西側芝生広場（イベント会場内）

定 員 40組（1組2～3名程度）各回20組ずつ

持 ち 物 金づち（1組につき1本）

申込方法 全国植樹祭推進室（76-8190）へ電話申込。下記をお伝えください。

- ・氏名
- ・連絡先電話番号
- ・住所
- ・参加を希望する回



※申込状況によっては希望に添えない場合があります。

受付期間 平成31年2月1日から2月15日まで（市役所開庁時間内）

※申込数が定員に達した時点で終了

- その他
- ・作成したプランターカバーは原則持ち帰りできません。
 - ・中学生以下のかたは保護者同伴でお申込ください。
 - ・汚れてもいい服装でご参加ください。

③ノルディックウォーキングイベント ※雨天中止・費用無料

ノルディックウォーキングで森林公園内を歩きます。初心者も大歓迎！

時間 午前10時30分から午後0時10分まで（受付は10時10分から）

場所 森林公園内（南門～広芝生）

※年間パスポートをお持ちでないかたには入場券を配布します。

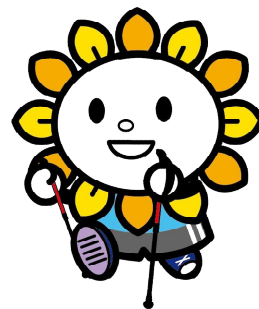
定員 80名（中学生以上で、身長135cm以上のかたが対象です）

持ち物 帽子、タオル、手袋、飲み物、ノルディックウォーキング用ポール（お持ちのかたのみ）、森林公園年間パスポート（お持ちのかたのみ）

申込方法 健康都市推進室（76-8101）へ電話申込。下記必要事項をお伝えください。

- ・氏名
- ・連絡先電話番号
- ・住所
- ・ポールの貸出希望の有無
- ・森林公園植物園年間パスポートの有無

※ポールの貸出は先着申込者30名まで



受付期間 平成31年2月1日から2月15日まで（市役所開庁時間内）

※申込数が定員に達した時点で終了

その他 参加者には記念品を配付します。

◎申込先がそれぞれ異なりますので、お電話の際はご注意ください。

トピックス② 花の里親について

第70回全国植樹祭の当日に、沿道を飾る花プランターを育ててくれるかたを募集します。この通信にチラシを同封しておりますので、ぜひ申し込んでください。申込受付は、100日前イベントから開始です！

編集後記

あけましておめでとうございます。

ついに2019年、第70回全国植樹祭開催の年となりました。本番のときにはどんな新元号になっているのでしょうか。

全国植樹祭100日前イベントでは、全国植樹祭の開催機運を盛り上げ、全国植樹祭の招待者をおもてなしするためのイベントを用意しています。

サポーター活動の一環として、ぜひご参加ください！